



Udskift bremseklodser  
for - **RENAULT SUPER 5**  
**(B/C40\_) |**  
Brugermanvisning

## TILSVARENDE VIDEOUNDERVISNING



Denne video viser udskiftningsproceduren af en tilsvarende bildel på et andet køretøj

### **Vigtigt!**

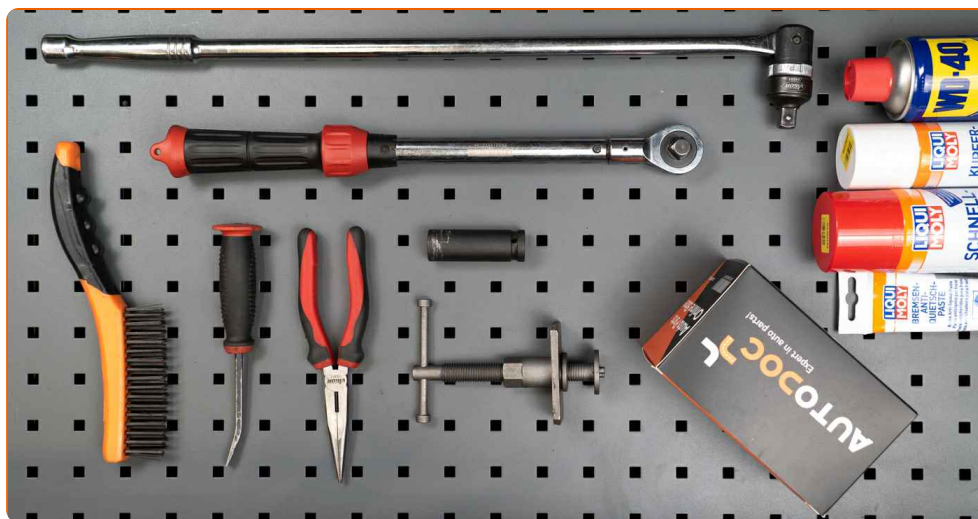
Denne udskiftningsprocedure kan bruges til:

RENAULT SUPER 5 (B/C40\_) 1.0, RENAULT SUPER 5 (B/C40\_) 1.1

Trinene kan variere lettere afhængig af bilens udformning.

Denne undervisning er tilblevet baseret på udskiftningsproceduren for en tilsvarende bildel på: RENAULT TWINGO I (C06\_) 1.2

UDSKIFTNING: BREMSEKLODSE – RENAULT SUPER 5  
(B/C40\_). LISTE OVER DE VÆRKTØJER DU FÅR BRUG  
FOR:



- Bremserens
- Anti-hvin smøremiddel
- Kobber fedt
- Hjul slag topnøgle №17
- Skraldehåndtag
- Flad næb tænger
- Koben
- Hjulstøtte

**Køb værktøj**

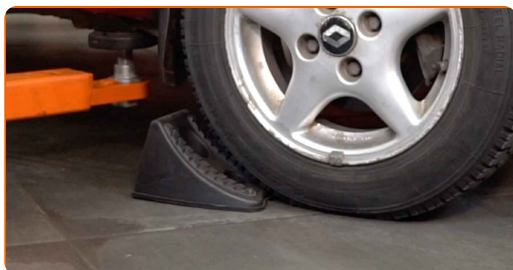
Udskiftning: bremseklodser – RENAULT SUPER 5 (B/C40\_). Råd fra AUTODOC eksperter:

- Udfør udskiftningen af bremseklodser i hele sæt på hver aksel. Dette giver en effektiv bremsning.
- Udskiftningsproceduren er identisk for alle bremseklodser på samme aksel.
- Alt arbejde bør udføres når motoren er slukket.

**UDSKIFTNING: BREMSEKLODSE – RENAULT SUPER 5 (B/C40\_). BRUG FØLGENDE PROCEDURE:**

**1** Åbn motorhjelmen. Løsen bremsebeholderens dæksel.

**2** Sikre hjulene med klodser.



**3** Løsn hjulboltene. Brug hjul slagnøgle #17.



**4** Hæv bilen i for og sikre den på støtter.

5

Løsen hjulboltene.

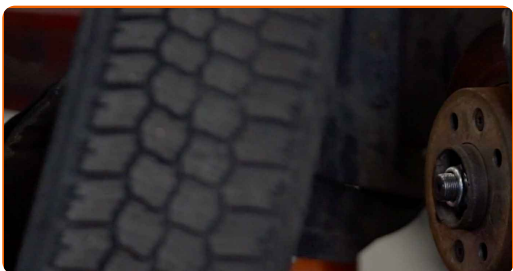


**AUTODOC anbefaler:**

- Vigtigt! Hold på hjulet mens befæstigelses boltene løsnes. RENAULT SUPER 5 (B/C40\_)

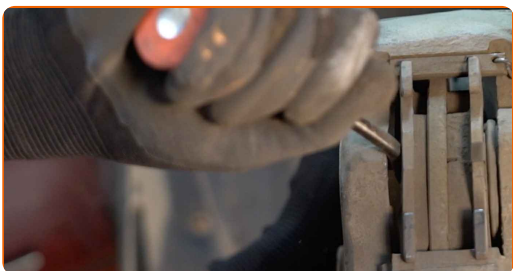
6

Fjern hjulet.



7

Spred bremseklodserne. Brug et koben.



8

Fjern bremseklods låsestift. Brug et koben.



9 Fjern låseclipsen til bremseklodserne.



10 Fjern bremseklodserne.



Udskiftning: bremseklodser – RENAULT SUPER 5 (B/C40\_). Råd:

- Mål bremseskivens tykkelse. Når den når dens slidgrænse, skal delen udskiftes.

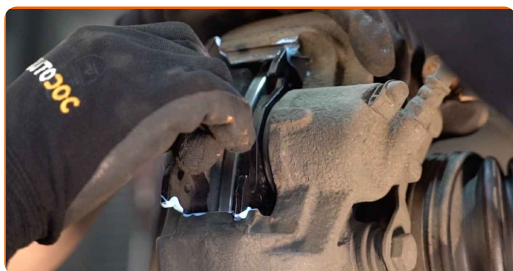
11 Behandl bremseklodserne på kontakfladerne hvor de kommer i kontakt med bremsekaliber åget. Brug anti-hvin smøremiddel.



Udskiftning: bremseklodser – RENAULT SUPER 5 (B/C40\_). AUTODOC anbefaler:

- Du skal sikre dig at skivens overflade er ren, før du installerer klodserne.

**12** Installer de nye bremseklodser.



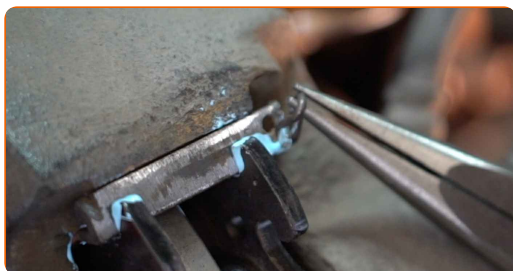
Udskiftning: bremseklodser – RENAULT SUPER 5 (B/C40\_). AUTODOC eksperter anbefaler:

- Du skal sikre at klodserne er installeret sådan at belægningen vender ind mod skiven.

**13** Installer låseclipsen til bremseklodserne.



**14** Påsæt bremseklodsen i låsestift. Brug rundtænger.



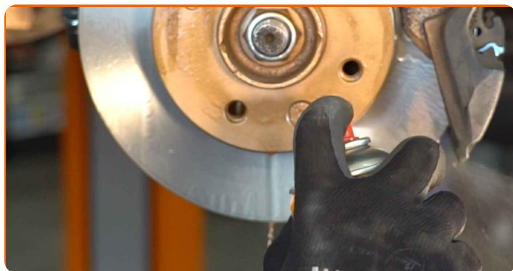
**15** Behandle overfladen hvor bremseskiven har kontaktflade til hjulnavet. Brug kobberfedt.





16

Rengør bremseklodserens overflade. Brug bremserens.

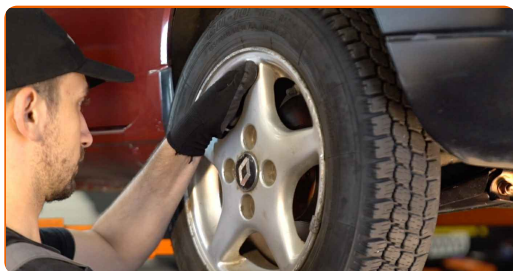


**AUTODOC anbefaler:**

- Udskiftning: bremseklodser – RENAULT SUPER 5 (B/C40\_). Efter påførsel af sprayen, vent nogle få minutter.

17

Installer hjulet.

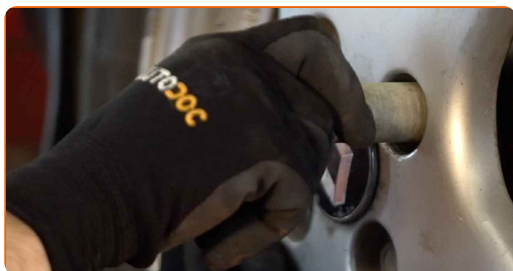


**Udskiftning: bremseklodser – RENAULT SUPER 5 (B/C40\_). Råd fra AUTODOC eksperter:**

- For at undgå skader, hold hjulet oppe når befæstigelsesboltene skrues ind.

18

Skrue hjulboltene til. Brug hjul slagnøgle #17.





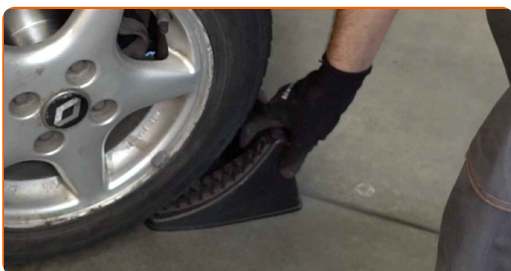
19

Sænk bilen og stram hjulboltene på kryds med. Brug en momentnøgle. Stram den til 90 Nm moment.



20

Fjern donkraft og klodser.

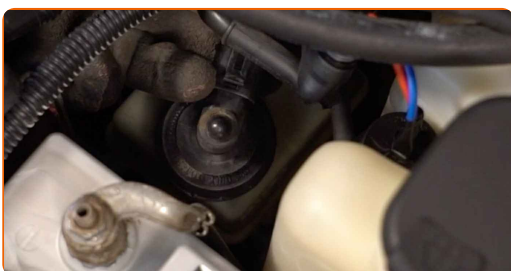


### AUTODOC anbefaler:

- Vigtigt! Udskiftning: bremseklodser – RENAULT SUPER 5 (B/C40\_). Efterse bremsevæske niveau i ekspansionsbeholderen og fyld op om nødvendig.

21

Stram bremsevæske beholderens dæksel til.



### AUTODOC anbefaler:

- RENAULT SUPER 5 (B/C40\_) – Uden at starte motoren, trød på bremsepedalen adskillige gange indtil den føles stram.

22

Luk motorhjælmen.

**Udskiftning: bremseklodser – RENAULT SUPER 5 (B/C40\_). Råd:**

- Brems blødt ned i de første 150-200 km efter udskiftning af bremseklodser. Undgå unødvendig og kraftig opbremsning.

**GODT KLARET!** [SE FLERE VEJLEDNINGER](#)

## AUTODOC – BILDELE I TOPKVALITET TIL GODE PRISER ONLINE

**AUTODOC MOBILE APP: GRIB GODE TILBUD, MENS DU HANDLER BEKVEMT**



**AUTODOC**

GET IT ON  
**Google Play**

Download on the  
**App Store**

**Download**

**ET STORT UDVALG AF RESERVEDELE TIL DIN BIL**

**BREMSEKLODSE: ET BREDT UDVALG**

### **ⓘ ANSVARFRASKRIVELSE:**

Dokumentet indeholder kun generelle anbefalinger, som kan være brugbare, når du udfører reparations- eller udskiftningsarbejde. AUTODOC er ikke ansvarlig for tab, skader, skader på ejendom, som erhverves under reparations- eller udskiftningsprocessen, på grund af forkert brug eller fejlfortolkning af den angivne information.

AUTODOC er ikke ansvarlig for mulige fejl og usikkerheder i denne guide. Den angivne information er til informative formål og kan ikke erstatte rådgivning fra specialister.

AUTODOC er ikke ansvarlig for forkert eller farlig brug af udstyr, værktøj og bildele. AUTODOC anbefaler på det kraftigste, at man udviser forsigtighed og tjekker sikkerhedsreglerne, når man udfører reparationer eller reparationsarbejde. Husk: brug af bildele af lav kvalitet garanterer dig ikke den nødvendige vejsikkerhed.

© Copyright 2023 – Alt indhold på denne hjemmeside, i særdeleshed tekster, fotografier og grafik er beskyttet af lov om ophavsbeskyttelse. Alle rettigheder, inklusive kopiering, oplysninger fra 3. part, redigering og oversættelse, ejes af AUTODOC SE.