



Udskift bremseskiver for -

RENAULT SUPER 5

kasse (S40_) |

Brugeraanvisning

TILSVARENDE VIDEOUNDERVISNING



Denne video viser udskiftningsproceduren af en tilsvarende bildel på et andet køretøj

Vigtigt!

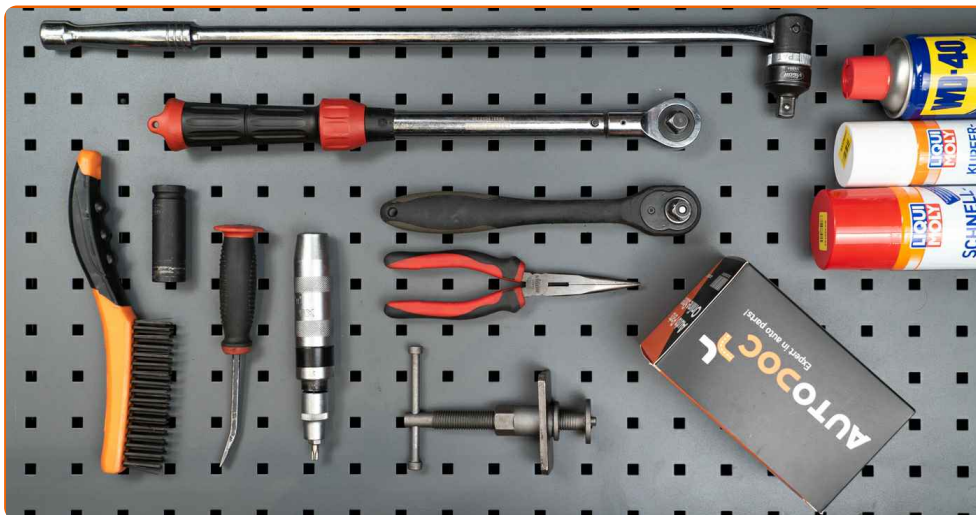
Denne udskiftningsprocedure kan bruges til:

RENAULT SUPER 5 kasse (S40_) 1.0, RENAULT SUPER 5 kasse (S40_) 1.1

Trinene kan variere lettere afhængig af bilens udformning.

Denne undervisning er tilblevet baseret på udskiftningsproceduren for en tilsvarende bildel på: RENAULT TWINGO I (C06_) 1.2

UDSKIFTNING: BREMSESKIVER – RENAULT SUPER 5
KASSE (S40_). VÆRKTØJER DU VIL FÅ BRUG FOR:



- Stålbørste
- WD-40 spray
- Bremserens
- Kobber fedt
- Torx bits T30
- Hjul slag topnøgle №17
- Bremsestempelværktøj
- Skraldehåndtag
- Flad næb tænger
- Slagskruetrækker
- Koben
- Hjulstøtte

Køb værktøj

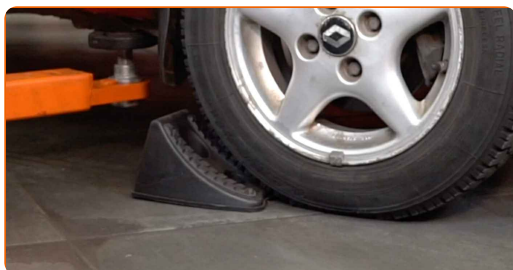
Udskiftning: bremseskiver – RENAULT SUPER 5 kasse (S40_). AUTODOC anbefaler:

- Udskift bremseskiverne på bilen RENAULT SUPER 5 kasse (S40_) i hele sæt på hver aksel. Uanset tilstanden på komponenter. Dette vil sikre en jævn bremsning.
- Udskiftningsproceduren er identisk for begge bremseskiver på samme aksel.
- Udskift altid bremseklodserne, når du skifter bremseskiver.
- Venligst bemærk: alt arbejde der udføres på bilen – RENAULT SUPER 5 kasse (S40_) – skal foretages når motoren er slukket.

UDFØR UDSKIFTNING I FØLGENDE RÆKKEFØLGE:

1 Åbn motorhjelm. Løsen bremsebeholderens dæksel.

2 Sikre hjulene med klodser.



3 Løsn hjulboltene. Brug hjul slagnøgle #17.



4 Hæv bilen i for og sikre den på støtter.

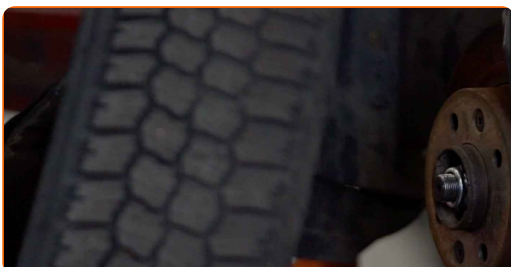
5 Løsen hjulboltene.



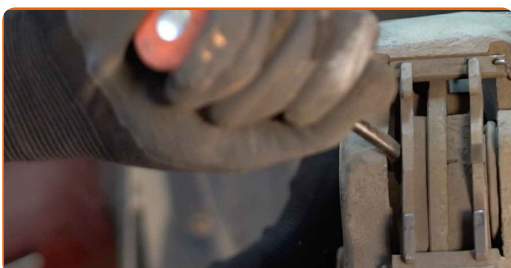
Udskiftning: bremseskiver – RENAULT SUPER 5 kasse (S40_). Råd fra AUTODOC:

- For at undgå skader, så støt på øverste del af hjulet når boltene løsnes.

6 Fjern hjulet.



7 Spred bremseklodserne. Brug et køben.



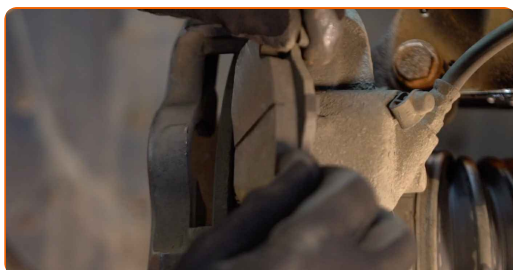
8 Fjern bremseklods låsestift. Brug et koben.



9 Fjern låseclipsen til bremseklodserne.



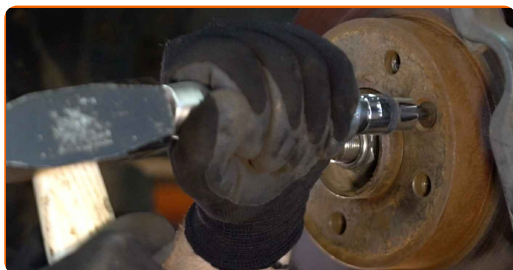
10 Fjern bremseklodserne.



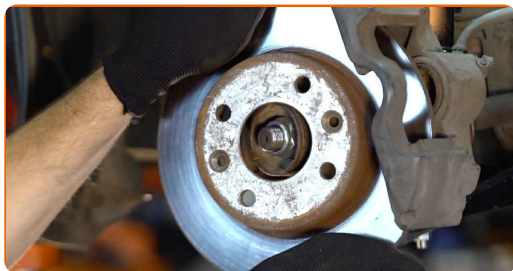
11 Rengør bremseeskivebefæstigelsen. Brug en stålbørste. Brug WD-40 spray.



12 Skru bremseeskivens skruer af. Brug Torx T30. Brug en slagskruetrækker.



13 Fjern bremseskiven.



14 Rens bremsekaliberens beslag for skidt og støv. Brug en stålbørste. Brug bremserens.



AUTODOC anbefaler:

- Udskiftning: bremseklipper – RENAULT SUPER 5 kasse (S40_). Efter påførsel af sprayen, vent nogle få minutter.

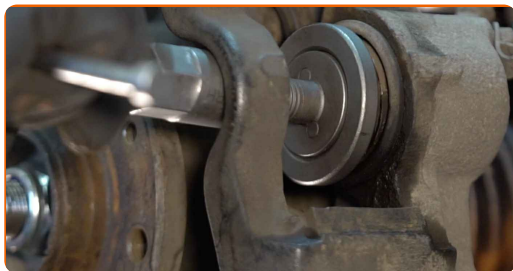
15 Behandl bremsekaliber cylinder. Brug bremserens.



Udskiftning: bremseklipper – RENAULT SUPER 5 kasse (S40_). AUTODOC eksperter anbefaler:

- Efter påførsel af spray, vent få minutter.

16 Tryk bremsekaliberens stempel ind. Brug bremsestempelværktøj.



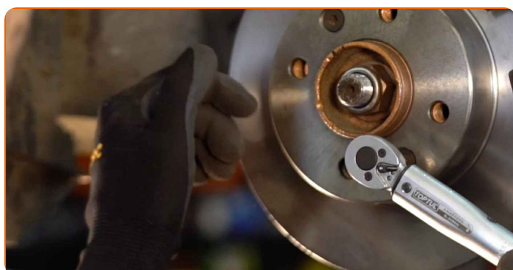
17 Rengør navet. Brug en stålbørste. Behandl kontakfladen. Brug kobberfedt.



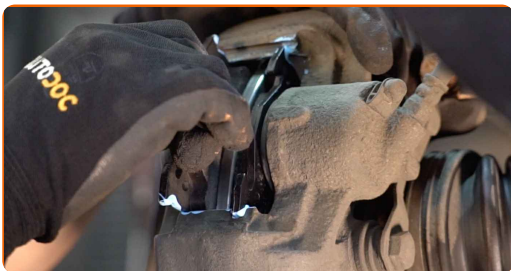
18 Installer bremsekiven.



19 Stram bremsekivens skruer. Brug Torx T30. Brug en momentnøgle. Stram den til 15 Nm moment.



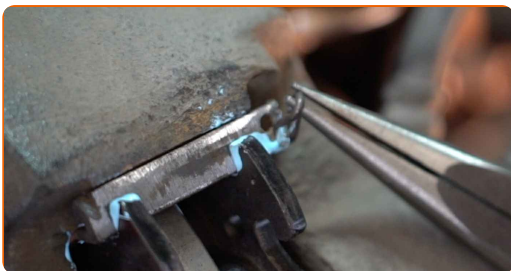
20 Installer bremseklodserne.



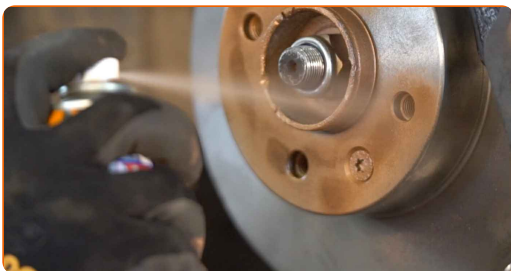
21 Installer låseclipsen til bremseklodserne.



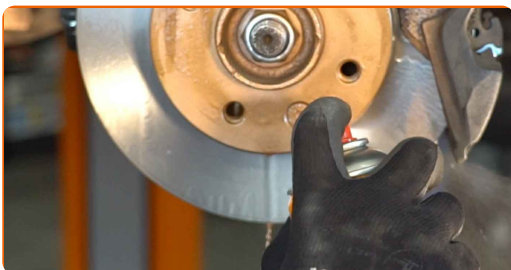
22 Påsæt bremseklodsen i låsestift. Brug rundtænger.



23 Behandle overfladen hvor bremsekiven har kontaktflade til hjulnavet. Brug kobberfedt.



24 Rengør bremsekivens overflade. Brug bremserens.

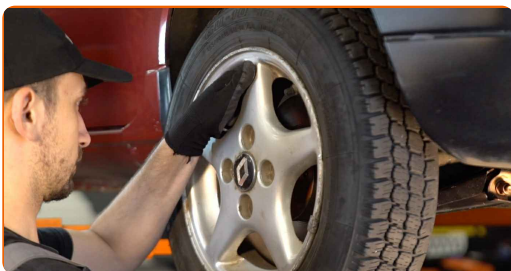


AUTODOC anbefaler:

- Udskiftning: bremseskiver – RENAULT SUPER 5 kasse (S40_). Efter påførsel af sprayen, vent nogle få minutter.

25

Installer hjulet.

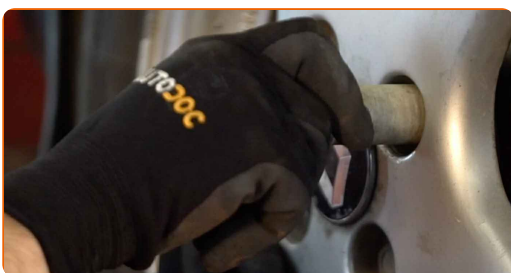


Udskiftning: bremseskiver – RENAULT SUPER 5 kasse (S40_). Råd fra AUTODOC:

- For at undgå skader, hold hjulet oppe når befæstigelsesboltene skrues ind.

26

Skru hjulboltene til. Brug hjul slagnøgle #17.



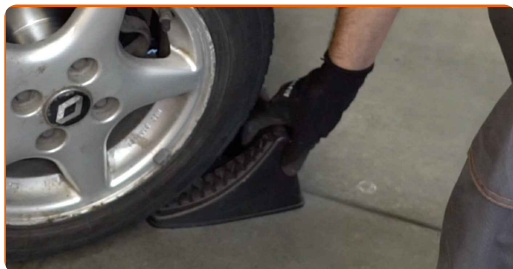
27

Sænk bilen og stram hjulboltene på kryds med. Brug en momentnøgle. Stram den til 90 Nm moment.



28

Fjern donkraft og klodser.

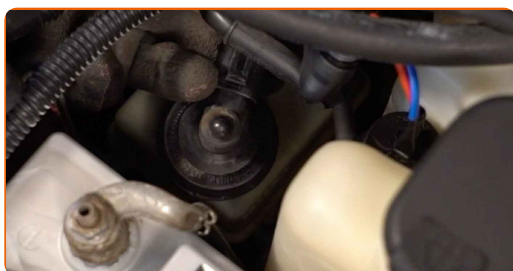


AUTODOC anbefaler:

- Vigtigt! Udskiftning: bremseskiver – RENAULT SUPER 5 kasse (S40_). Efterse bremsevæske niveau i ekspansionsbeholderen og fyld op om nødvendig.

29

Stram bremsevæske beholderens dæksel til.



AUTODOC anbefaler:

- Tryk på bremsepedalen flere gange, indtil du kan mærke en betydelig modstand, uden at starte motoren.

30

Luk motorhjælmen.

GODT KLARET! 

SE FLERE VEJLEDNINGER

AUTODOC – BILDELE I TOPKVALITET TIL GODE PRISER ONLINE

AUTODOC MOBILE APP: GRIB GODE TILBUD, MENS DU HANDLER BEKVEMT



+ AUTODOC

GET IT ON  **Google Play**

 **Download on the App Store**

Download

ET STORT UDVALG AF RESERVEDELE TIL DIN BIL

BREMSESKIVER: ET BREDT UDVALG

ANSVARFRASKRIVELSE:

Dokumentet indeholder kun generelle anbefalinger, som kan være brugbare, når du udfører reparations- eller udskiftningsarbejde. AUTODOC er ikke ansvarlig for tab, skader, skader på ejendom, som erhverves under reparations- eller udskiftningsprocessen, på grund af forkert brug eller fejlforklning af den angivne information.

AUTODOC er ikke ansvarlig for mulige fejl og usikkerheder i denne guide. Den angivne information er til informative formål og kan ikke erstatte rådgivning fra specialister.

AUTODOC er ikke ansvarlig for forkert eller farlig brug af udstyr, værktøj og bildele. AUTODOC anbefaler på det kraftigste, at man udviser forsigtighed og tjekker sikkerhedsreglerne, når man udfører reparationer eller reparationsarbejde. Husk: brug af bildele af lav kvalitet garanterer dig ikke den nødvendige vejsikkerhed.

© Copyright 2023 – Alt indhold på denne hjemmeside, i særdeleshed tekster, fotografier og grafik er beskyttet af lov om ophavsbeskyttelse. Alle rettigheder, inklusive kopiering, oplysninger fra 3. part, redigering og oversættelse, ejes af AUTODOC SE.