



Udskift bagklapsdæmper

- **RENAULT TWINGO I**

**kasse (S06\_) |**

Brugermanvisning

## TILSVARENDE VIDEOUNDERVISNING



Denne video viser udskiftningsproceduren af en tilsvarende bildel på et andet køretøj

### **Vigtigt!**

Denne udskiftningsprocedure kan bruges til:  
RENAULT TWINGO I kasse (S06\_) 1.2

Trinene kan variere lettere afhængig af bilens udformning.

Denne undervisning er tilblevet baseret på udskiftningsproceduren for en tilsvarende bildel på: RENAULT TWINGO I (C06\_) 1.2

UDSKIFTNING: BAGKLAPSDÆMPER – RENAULT  
TWINGO I KASSE (S06\_). VÆRKTØJER DU KUNNE FÅ  
BRUG FOR:



- Flad Skruetrækker

- Hydraulisk gearkasse donkraft

**Køb værktøj**

Udskiftning: bagklapsdæmper – RENAULT TWINGO I kasse (S06\_). Råd fra AUTODOC:

- Højre og venstre gasfjeder til bagklappen skal udskiftes samtidigt.
- Udskiftningsproceduren er identisk for den højre og venstre gasfjeder.
- Alt arbejde bør udføres når motoren er slukket.

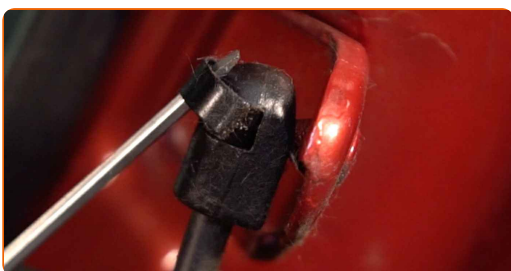
**UDSKIFTNING: BAGKLAPSDÆMPER – RENAULT TWINGO I KASSE (S06\_). FORETAG FØLGENDE TRIN:**

**1** Åbn bagklappen.

**2** Understøt bagklappen. Brug en hydraulisk løfteenhed.



**3** Frigør låseringen der forbinder gasfjederen til bagklappen. Brug en skruetrækker med lige kærv.



4

Frigør låseringen der forbinder gasfjederen til karosseriet. Brug en skruetrækker med lige kærv.

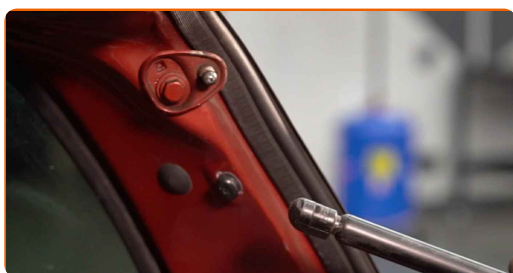


Udskiftning: bagklapsdæmper – RENAULT TWINGO I kasse (S06\_). Råd:

- For at undgå skader, så afsikrer bagklappen mens du afmontere gasfjederne.

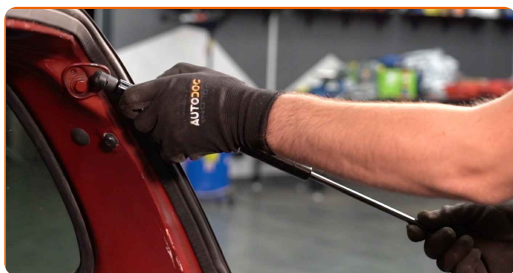
5

Fjern bagklappens gasfjeder.



6

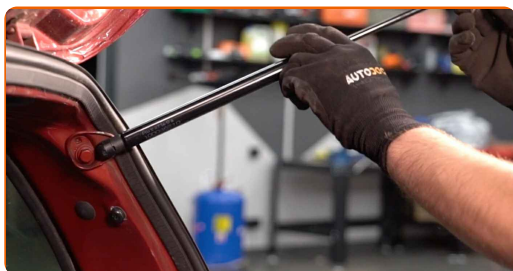
Installer en ny bagklap gasfjeder.



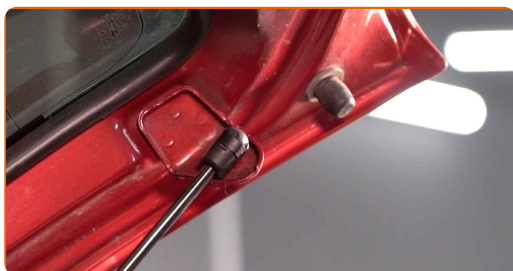
AUTODOC anbefaler:

- For at undgå skader, så afsikre bagklappen mens du monterer gasfjederen.

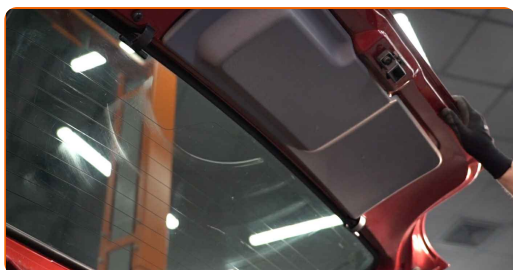
**7** Klem låseringen på der forbinder gasfjederen til karosseriet.



**8** Klem låseringen på der forbinder gasfjederen til bagklappen.



**9** Fjern den hydrauliske donkraft.



**Udskiftning: bagklapsdæmper – RENAULT TWINGO I kasse (S06\_). AUTODOC anbefaler:**

- Sænk den hydrauliske løfteenhed smidigt, trinløst, for at undgå at skade på samlinger og mekanismer.
- Kontroller driftsbetingelser for bagklappens gasfjedre efter de er blevet installeret.

10

Luk bagklappen i bagagerummet.

**GODT KLARET!** 

**SE FLERE VEJLEDNINGER**

## AUTODOC – BILDELE I TOPKVALITET TIL GODE PRISER ONLINE

AUTODOC MOBILE APP: GRIB GODE TILBUD, MENS DU HANDLER BEKVEMT

**+ AUTODOC**

GET IT ON  
**Google Play**

Download on the  
**App Store**

**Download**

**ET STORT UDVALG AF RESERVEDELE TIL DIN BIL**

**BAGKLAPSDÆMPER: ET BREDT UDVALG**

### **ANSVARFRASKRIVELSE:**

Dokumentet indeholder kun generelle anbefalinger, som kan være brugbare, når du udfører reparations- eller udskiftningsarbejde. AUTODOC er ikke ansvarlig for tab, skader, skader på ejendom, som erhverves under reparations- eller udskiftningsprocessen, på grund af forkert brug eller fejlfortolkning af den angivne information.

AUTODOC er ikke ansvarlig for mulige fejl og usikkerheder i denne guide. Den angivne information er til informative formål og kan ikke erstatte rådgivning fra specialister.

AUTODOC er ikke ansvarlig for forkert eller farlig brug af udstyr, værktøj og bildele. AUTODOC anbefaler på det kraftigste, at man udviser forsigtighed og tjekker sikkerhedsreglerne, når man udfører reparationer eller reparationsarbejde. Husk: brug af bildele af lav kvalitet garanterer dig ikke den nødvendige vejsikkerhed.

© Copyright 2023 – Alt indhold på denne hjemmeside, i særdeleshed tekster, fotografier og grafik er beskyttet af lov om ophavsbeskyttelse. Alle rettigheder, inklusive kopiering, oplysninger fra 3. part, redigering og oversættelse, ejes af AUTODOC SE.