



Udskift fjederben bag -
RENAULT TWINGO I
kasse (S06_) |
Brugermanvisning

TILSVARENDE VIDEOUNDERVISNING



Denne video viser udskiftningsproceduren af en tilsvarende bildel på et andet køretøj

Vigtigt!

Denne udskiftningsprocedure kan bruges til:
RENAULT TWINGO I kasse (S06_) 1.2

Trinene kan variere lettere afhængig af bilens udformning.

Denne undervisning er tilblevet baseret på udskiftningsproceduren for en tilsvarende bildel på: RENAULT TWINGO I (C06_) 1.2

UDSKIFTNING: FJEDERBEN – RENAULT TWINGO I
KASSE (S06_). LISTE OVER DE VÆRKTØJER DU FÅR
BRUG FOR:



- Stålbørste
- WD-40 spray
- Kobber fedt
- Skruenøgle nr.13
- Skruenøgle nr.17
- Skruenøgle nr.18
- Hjul slag topnøgle N°17
- Skraldenøgle
- Skraldehåndtag
- Gevindskær
- Phillips skruetrækker
- Støddæmper modhold topnøgleDD N°6,3
- Hydraulisk kompressor
- Hydraulisk gearkasse donkraft
- Hjulstøtte

Køb værktøj

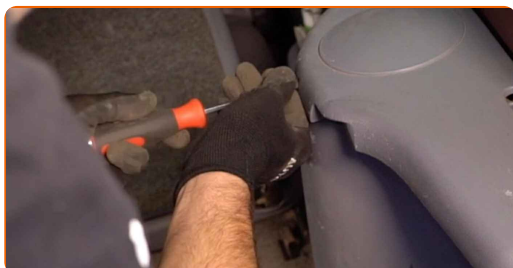
Udskiftning: fjederben – RENAULT TWINGO I kasse (S06_). AUTODOC eksperter anbefaler:

- Begge fjederben på det bagerste bør udskiftes samtidig.
- Udskiftningsproceduren er identisk for det venstre og højre fjederben på det bageste ophæng.
- Alt arbejde bør udføres når motoren er slukket.

UDSKIFTNING: FJEDERBEN – RENAULT TWINGO I KASSE (S06_). FORETAG FØLGENDE TRIN:

1 Åbn bagklappen.

2 Skru befæstigelse til sidebeklædning plastpanel af. Brug en Phillips skruetrækker.

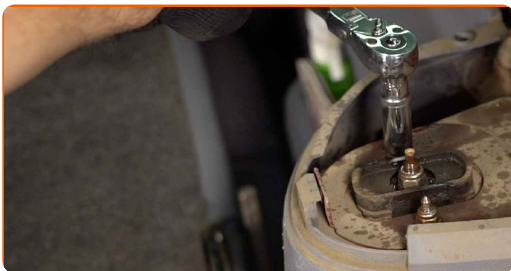


3 Rens befæstelse til fjederbenet øverst. Brug en stålbørste. Brug WD-40 spray.



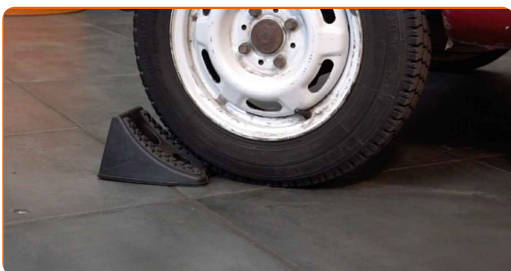
4

Løsen den øvre befæstigelse til fjedrebens ophænget. Brug en topnøgle N°13. Brug en skraldenøgle.



5

Sikre hjulene med klodser.



6

Løsn hjulboltene. Brug hjul slagnøgle #17.



7

Hæv bilen i bag og sikre den på støtter.

8

Løsen hjulboltene.

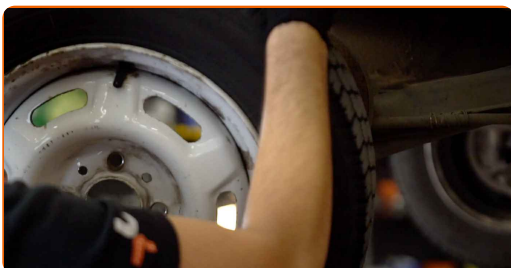


AUTODOC anbefaler:

- **Vigtigt!** Hold på hjulet mens befæstigelses boltene løsnes. RENAULT TWINGO I kasse (S06_)

9

Fjern hjulet.



10

Rengør fjederbenets befæstelse. Brug en stålbørste. Brug WD-40 spray.



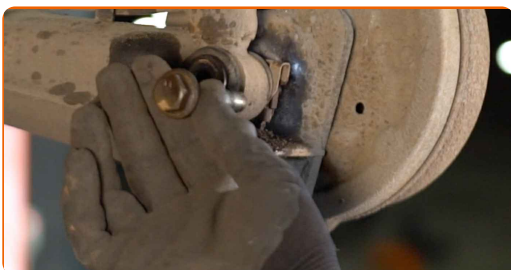
11

Skrue den nedre fastgørelse af støddæmperstiveren. Brug en topnøgle N°18. Brug en vridenøgle.

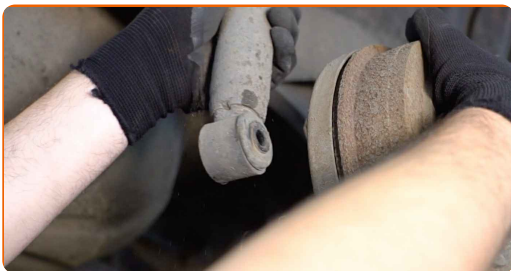


12

Fjern befæstigelsesbolten.



13 Frigør den nedre del af fjederbenet.



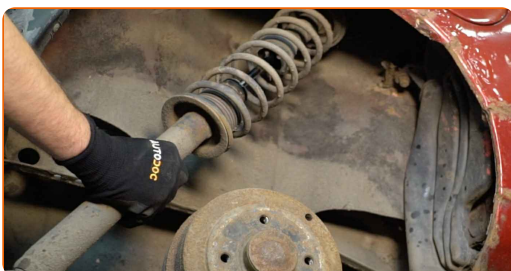
14 Skru de øverste skruer af støddæmperens stiver. Brug en topnøgle N°13.



Udskiftning: fjederben – RENAULT TWINGO I kasse (S06_). AUTODOC anbefaler:

- For at undgå skader, hold fjederben fast når du løsner fastgørelsesboltene.

15 Fjern affjedringsstiveren.



16 Sæt støddæmperens stiver på værktøjet til komprimering af fjederen.



Udskiftning: fjederben – RENAULT TWINGO I kasse (S06_). Fagfolk anbefaler:

- Bemærk at skruefjedre skal gribes sikkert, når du komprimerer fjedren på de modsatte sider, når du bruger en fjeder-komprimator.
- Sørg for at fjedren har den rigtige position i holderen.
- Sørg for at skruefjedrene kommer stramt ned i låsehåndtagene.

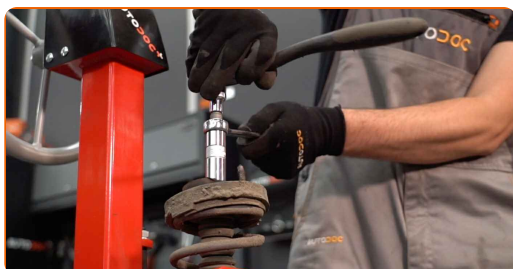
17

Tryk fjederen sammen.



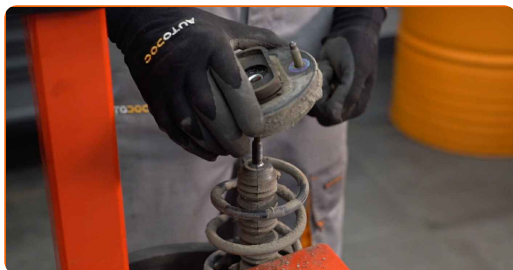
18

Fjern møtrikken på stiverens stempelstang. Brug en støddæmper modhold topnøgle DDN^o6,3. Brug en topnøgle N^o17. Brug en skraldenøgle.

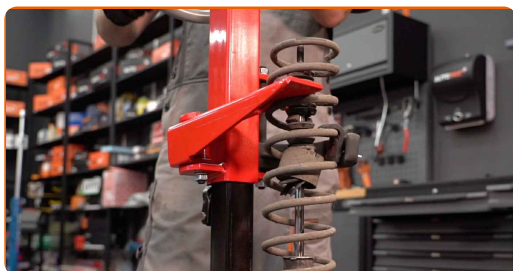


19

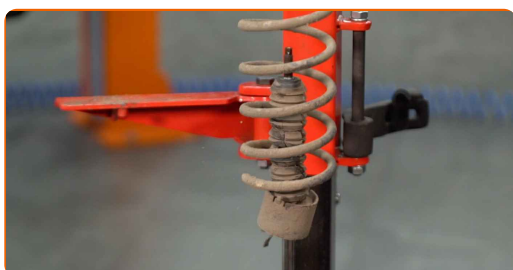
Fjern tårnlejets beslag.



20 Frigør spolefjederen.



21 Fjern fjedren.



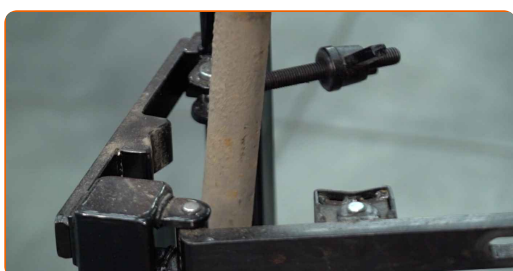
22 Fjern støvhætten og bumpstopperen fra støddæmperen.



AUTODOC anbefaler:

- Udskiftning: fjederben – RENAULT TWINGO I kasse (S06_). Omhyggelig efterse ophæng, gummi manchete og stødstoppet for støddæmperen. Udskift om nødvendigt.

23 Fjern den gamle støddæmper fra den hydrauliske spolefjeder sammenpresser.

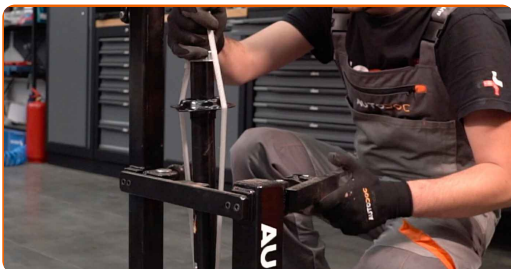


Udskiftning: fjederben – RENAULT TWINGO I kasse (S06_). Råd:

- Før du monterer en ny støddæmper, skal du pumpe den 3-5 gange manuelt.

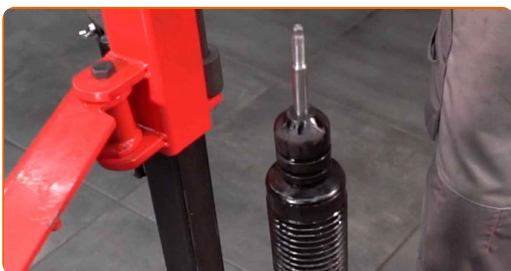
24

Installer de nye støddæmpere på den hydrauliske spolefjeder sammenpresser.



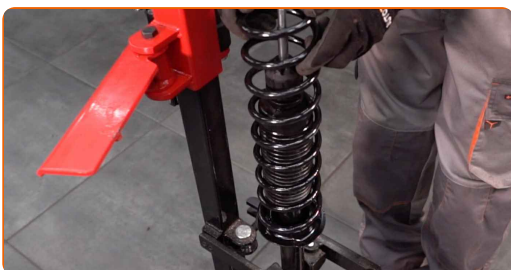
25

Monter støvhætten og stopklodsens på den nye støddæmper.



26

Monter fjederen på støddæmperen.



27

Tryk fjederen sammen.



28 Installer fjederbenets øverste leje beslag.



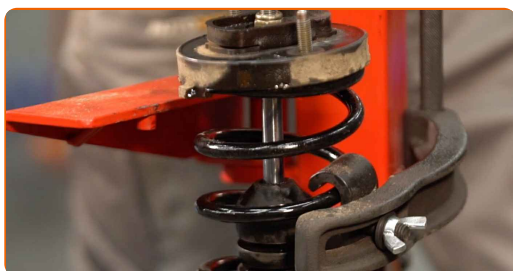
29 Stram støddæmperstiverens plejstangs møtrik. Brug en støddæmper modhold topnøgle DDN^o6,3. Brug en topnøgle N^o17. Brug en momentnøgle. Stram den til 45 Nm moment.



Udskiftning: fjederben – RENAULT TWINGO I kasse (S06_). Råd fra AUTODOC:

- Kontroller at fjederens stilling er korrekt. Undgå fejljustering.

30 Dekomprimer fjederen.



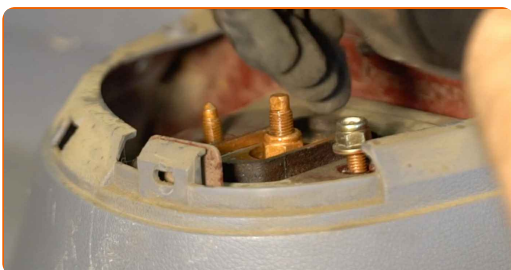
31 Fjern det samlede fjederben.



32 Monter støddæmperstiveren i hjulkassen.



33 Skru tårnlejet af stiverens beslag. Spænd den ikke til.



AUTODOC anbefaler:

- **Vigtigt!** Hold på støddæmperen mens befæstigelses boltene strammes.
RENAULT TWINGO I kasse (S06_)

34 Rengør montagestedet til fjederbenet. Brug en stålbørste. Brug WD-40 spray.



35 Fastgør den nedre del af fjederbenet.



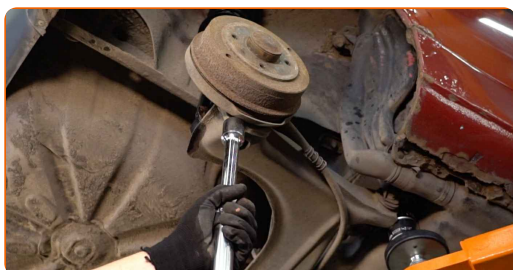
36 Installer fastgørelsesbolt.



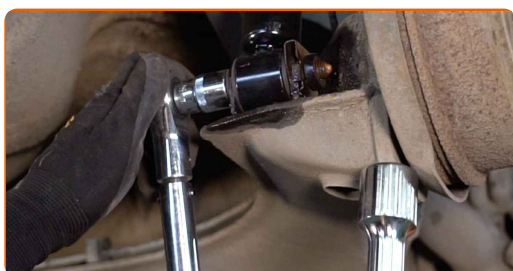
37 Skru nedre befæstigelse ind på fjederbenet. Brug en topnøgle №18.



38 Understøt bageste hjulophængs vange. Brug en hydraulisk løfteenhed.

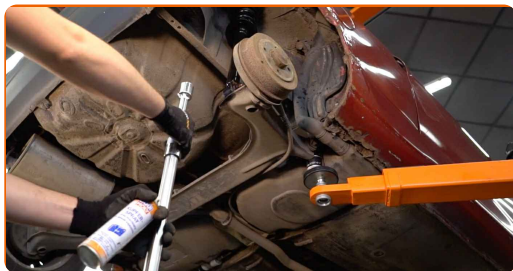


39 Stram de nedre skruer på støddæmperen. Brug en topnøgle №18. Brug en momentnøgle. Stram den til 95 Nm moment.



40

Fjern monteringen fra under den bagerske akselstang.



Udskiftning: fjederben – RENAULT TWINGO I kasse (S06_). Råd fra AUTODOC eksperter:

- Sænk den hydrauliske løfteenhed smidigt, trinløst, for at undgå at skade på samlinger og mekanismer.

41

Behandel fjederbenets befæstigelse. Brug kobberfedt.



42

Behandel overfladen hvor hjulremmen berører bremsetromlen. Brug kobberfedt.



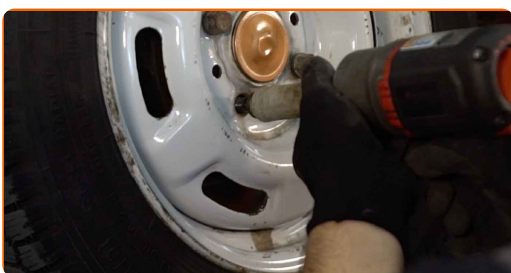
43 Installer hjulet.



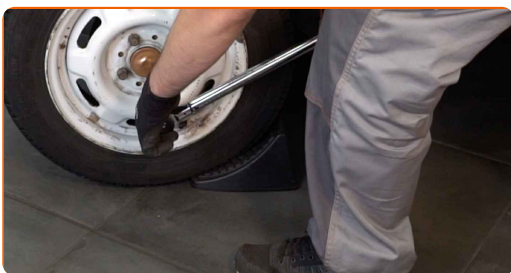
Udskiftning: fjederben – RENAULT TWINGO I kasse (S06_). Råd fra AUTODOC:

- For at undgå skader, hold hjulet oppe når befæstigelsesboltene skrues ind.

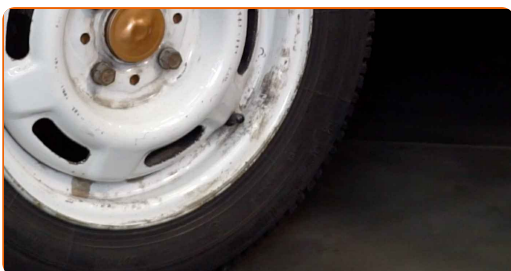
44 Skru hjulboltene til. Brug hjul slagnøgle #17.



45 Sænk bilen og stram hjulboltene på kryds med. Brug en momentnøgle. Stram den til 90 Nm moment.



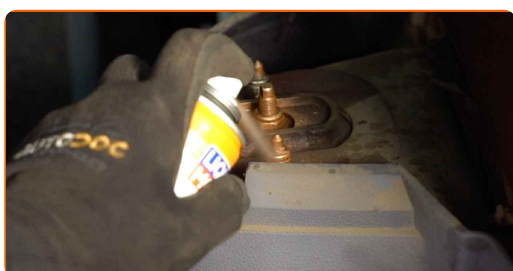
46 Fjern donkraft og klodser.



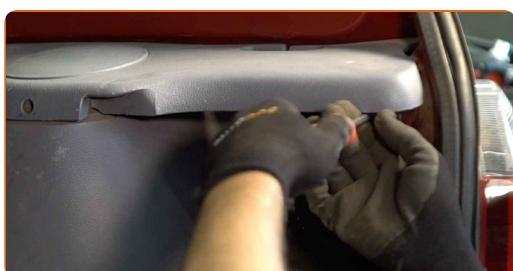
- 47** Stram den øvre møtrik på støddæmperens topbeslag. Brug en topnøgle №13. Brug en momentnøgle. Stram den til 35 Nm moment.



- 48** Behandl befæstigelsen på fjederben belslaget. Brug kobberfedt.



- 49** Skru befæstigelserne af side plastpanelet af. Brug en Phillips skruetrækker.



- 50** Luk bagklappen i bagagerummet.

GODT KLARET! 

SE FLERE VEJLEDNINGER

AUTODOC – BILDELE I TOPKVALITET TIL GODE PRISER ONLINE

AUTODOC MOBILE APP: GRIB GODE TILBUD, MENS DU HANDLER BEKVEMT



AUTODOC

GET IT ON
Google Play

Download on the
App Store

Download

ET STORT UDVALG AF RESERVEDELE TIL DIN BIL

STØDDÆMPER: ET BREDT UDVALG

(i) ANSVARFRASKRIVELSE:

Dokumentet indeholder kun generelle anbefalinger, som kan være brugbare, når du udfører reparations- eller udskiftningsarbejde. AUTODOC er ikke ansvarlig for tab, skader, skader på ejendom, som erhverves under reparations- eller udskiftningsprocessen, på grund af forkert brug eller fejlfortolkning af den angivne information.

AUTODOC er ikke ansvarlig for mulige fejl og usikkerheder i denne guide. Den angivne information er til informative formål og kan ikke erstatte rådgivning fra specialister.

AUTODOC er ikke ansvarlig for forkert eller farlig brug af udstyr, værktøj og bildele. AUTODOC anbefaler på det kraftigste, at man udviser forsigtighed og tjekker sikkerhedsreglerne, når man udfører reparationer eller reparationsarbejde. Husk: brug af bildele af lav kvalitet garanterer dig ikke den nødvendige vejsikkerhed.

© Copyright 2023 – Alt indhold på denne hjemmeside, i særdeleshed tekster, fotografier og grafik er beskyttet af lov om ophavsbeskyttelse. Alle rettigheder, inklusive kopiering, oplysninger fra 3. part, redigering og oversættelse, ejes af AUTODOC SE.