



Udskift hjullejer for -  
**RENAULT Zoe (BFM\_) |**  
Brugermanvisning

## TILSVARENDE VIDEOUNDERVISNING



Denne video viser udskiftningsproceduren af en tilsvarende bildel på et andet køretøj

### **Vigtigt!**

Denne udskiftningsprocedure kan bruges til:  
RENAULT Zoe (BFM\_) ZOE

Trinene kan variere lettere afhængig af bilens udformning.

Denne undervisning er tilblevet baseret på udskiftningsproceduren for en tilsvarende bildel på: NISSAN MICRA III (K12) 1.4 16V

**UDSKIFTNING: HJULLEJER – RENAULT ZOE (BFM\_).  
VÆRKTØJER DU VIL FÅ BRUG FOR:**



- Stålbørste
- Kaliber stålbørste
- WD-40 spray
- Universal rengøringspray
- Bremsrens
- Kobber fedt
- Keramisk fedt
- Skraldehåndtag
- Kombinationsnøgle №16
- Kombinationsnøgle №17
- Skruenøgle nr.14
- Skruenøgle nr.16
- Skruenøgle nr.17
- Skruenøgle nr.18
- Skruenøgle nr.30
- Torx bits T40
- Hjul slag topnøgle №17
- Skraldenøgle
- Gevindskær
- Dorn
- Slagskruetrækker
- Hammer
- Kugleledsafrækker
- Fladmejsel
- Flad skruetrækker
- Låsringtænger
- Bøsnings- / og lejeaftrækkersæt
- Lejeaftrækker
- Hjulstøtte

**Køb værktøj**

**Udskiftning: hjullejer – RENAULT Zoe (BFM\_). AUTODOC eksperter anbefaler:**

- Genbrug ikke hjullejet på din RENAULT Zoe (BFM\_) bil.
- Proceduren for udskiftning af hjulnavslejer er identisk for begge hjul på samme aksel.
- Venligst bemærk: alt arbejde der udføres på bilen – RENAULT Zoe (BFM\_) – skal foretages når motoren er slukket.

**UDFØR UDSKIFTNING I FØLGENDE RÆKKEFØLGE:**

**1** Sikre hjulene med klodser.

**2** Løsen hjulboltene. Brug hjul slagnøgle #17. Brug en vridenøgle.



**3** Hæv bilen.

**AUTODOC anbefaler:**

- Hvis du bruger en donkraft, vær da sikker på at den står på en flad overflade uden ujævnheder.
- Bilen skal også sikres ved hjælp af støttebukke.

4

Løsen hjulboltene.



Udskiftning: hjullejer – RENAULT Zoe (BFM\_). Råd:

- For at undgå skader, så støt på øverste del af hjulet når boltene løsnes.

5

Fjern hjulet.



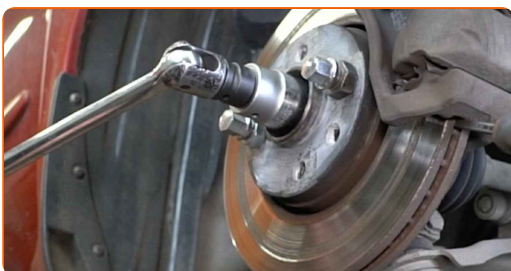
6

Rengør befæstigelsen til drivakslen. Brug en stålbørste. Brug WD-40 spray.



7

Løsne fastgørelsen der forbinder styrestangen med hjulnavet. Brug en topnøgle N°30. Brug en vridenøgle.



8 Fjern befæstigelses møtrikken.



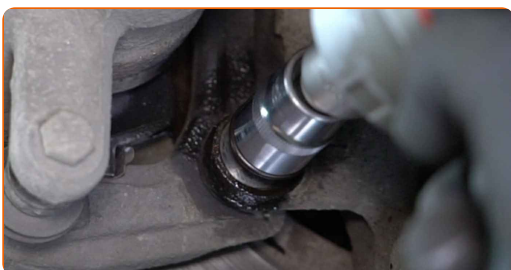
9 Frigør drivakslen fra styreskuglen. Brug en drivdorn. Brug en hammer.



10 Rengør bremsekaliberens befæstigelse. Brug en stålbørste. Brug WD-40 spray.



11 Skru fastgørelserne til bremsekaliberens beslag af. Brug en topnøgle №17. Brug en skraldenøgle.



12 Fjern befæstigelsesboltene.

13

Fjern bremsekaliberen sammen med bremseåget.

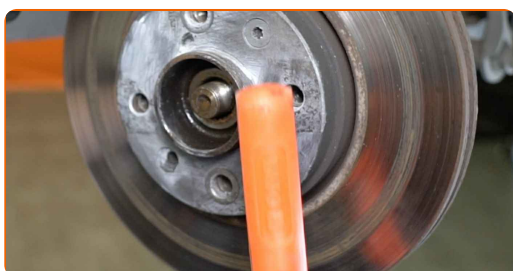


### Udskiftning: hjullejer – RENAULT Zoe (BFM\_). AUTODOC anbefaler:

- Bind kaliberen til affjedringen eller til karosseriet med en snor, uden at koble den fra bremseslangen, for at forhindre at systemet mister tryk.
- Du skal sikre dig at bremsekaliberen ikke hænger på bremseslangen.
- Tryk ikke på bremsepedalen, når bremsekaliberen er taget af. Stemplet vil ellers falde ud fra bremsecylinderen, og der kan ske væskelækage samt trykfald i systemet.

14

Rengør bremsekivebefæstigelsen. Brug en stålbørste. Brug WD-40 spray.

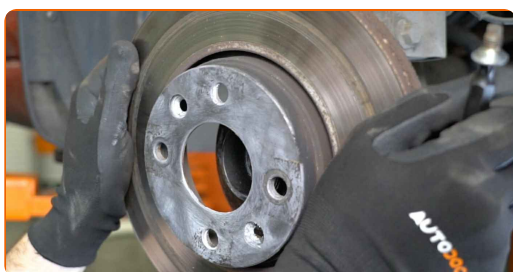


**15** Skru bremseskivens fastgørelser af. Brug Torx T40. Brug en slagskruetrækker.

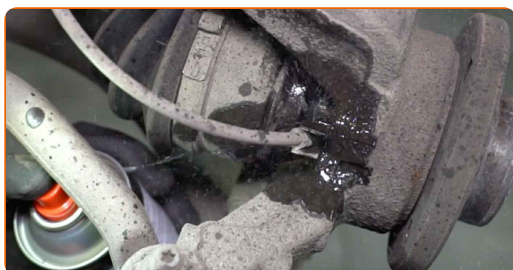


**16** Fjern befæstigelsesboltene.

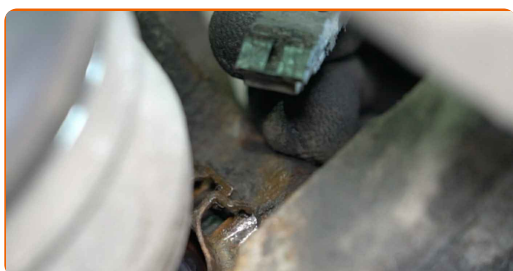
**17** Fjern bremseskiven.



**18** Rengør ABS sensorens befæstigelse. Brug en nylon rengøringsbørste. Brug universal rengøringsmiddel.



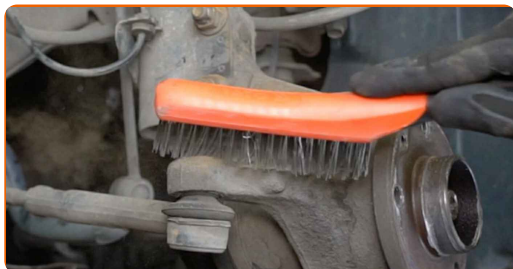
**19** Afbryd ABS sensoren.





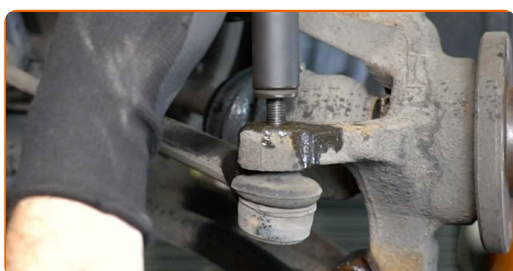
20

Rengør befæstigelsen der forbinder styrekuglen og styrespindel. Brug en stålbørste. Brug WD-40 spray.



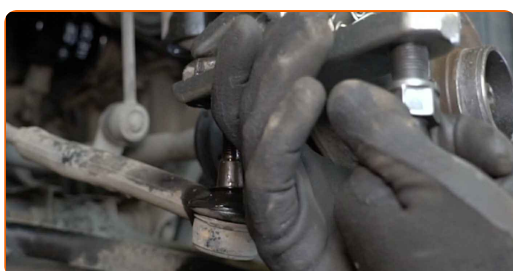
21

Skrue møtrikken af befæstigelsen der forbinder styreledet med styrespindlen. Brug en topnøgle N°14. Brug en skraldenøgle.



22

Afmonter styreledet af styrespindlen. Brug en lejeaftrækker.

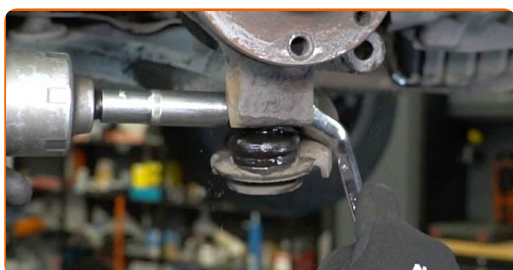


23

Rengør fastgørelsen der forbinder styrekuglen og styrespindel. Brug en stålbørste. Brug WD-40 spray.

24

Skrue fastgørelsen der forbinder den nederste bærearms kugleled med styrespindlen af. Brug en kombinøgle N°16. Brug en topnøgle N°16. Brug en skraldenøgle.



**25** Fjern befæstigelsesbolten.



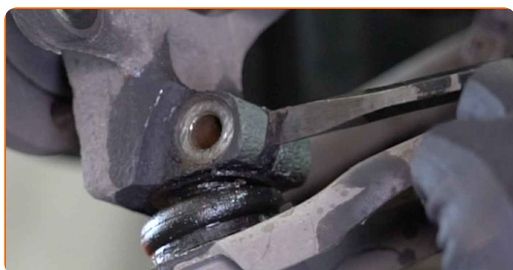
**26** Rengør befæstelserne der forbinder fjederben til stubakslen. Brug en stålbørste. Brug WD-40 spray.

**27** Skru de nederste fastgørelser til fjederbenet af. Brug en kombinøgle N°17. Brug en topnøgle N°18. Brug en skraldenøgle.



**28** Fjern befæstigelsesboltene.

**29** Frigør fastgørelsen der forbinder styrekuglen med styrespindel. Brug en flad metalmejsel. Brug en hammer.



**30** Afkoble kugleledet fra styrespindlen.



31

Træk drivakslen ud af styrespindlen og bind den til karosseriet mens du holder den.



32

Frakoble styrespindlen fra fjederbenet.



33

Fjern styrespindlen sammen med hjulnavet.

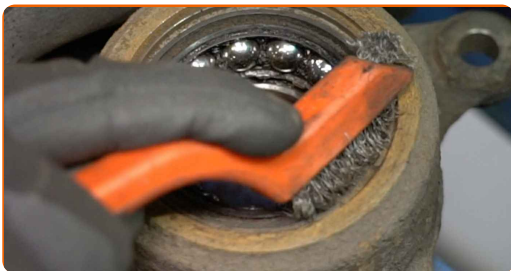


34

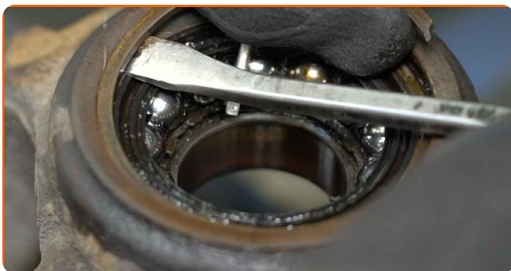
Fjern hjulnavet fra styrespindlen. Brug et bøsnings- og lejeaftrækker sæt.



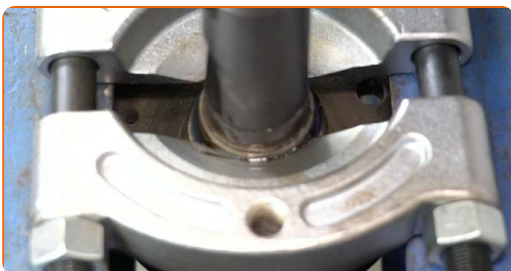
**35** Rengør hjulnavet lejets låsering. Brug en stålbørste. Brug WD-40 spray.



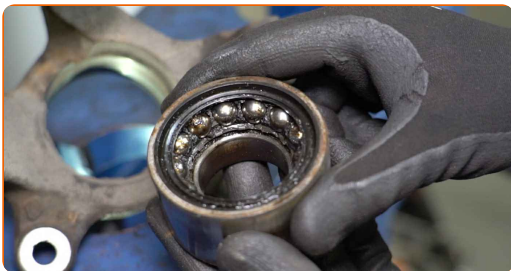
**36** Fjern hjulnav lejets låsering. Brug en skruetrækker med lige kær.



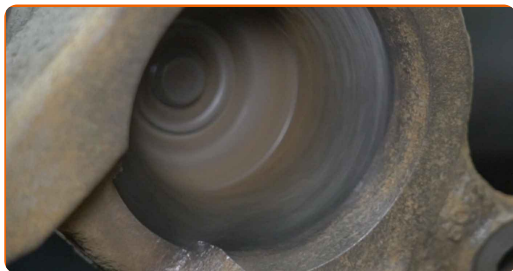
**37** Afmonter den inderste lejerings der sidder tilbage på navet. Brug et bøsnings-/ og lejeaftrækker sæt. Brug en lejeaftrækker.



**38** Tryk hjulnavlejet ud. Brug et bøsnings-/ og lejeaftrækker sæt.



**39** Rengør navlejets monteringsæde. Brug en stålbørste.



**40** Monter en ny ABS-sensormonteringsring.



**41** Tryk det nye leje ind i styrespindlen. Brug et bøsnings- og lejeaftrækker sæt.



**AUTODOC anbefaler:**

- Kontroller at hjulnavets leje er placeret rigtigt. Undgå dets fejljustering.

**42** Installer hjulnav lejets låsering. Brug låseringtænger.



**43** Monter hjulnavet på styrespindlen. Brug et bøsnings-/ og lejeaftrækker sæt.



Udskiftning: hjullejer – RENAULT Zoe (BFM\_). AUTODOC eksperter anbefaler:

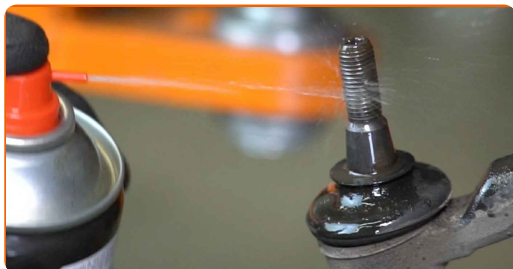
- Vær omhyggelig med at hjulnav er i korrekt position. Undgå enhver fejljustering.

**44** Rens styrekuglens monteringspunkter. Brug en stålbørste. Brug universal rengøringsmiddel.



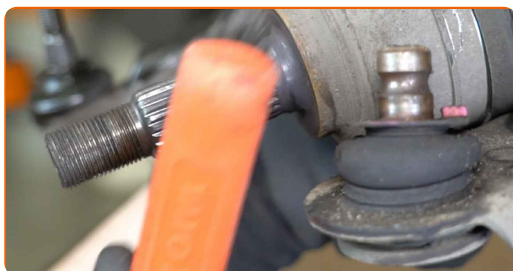
45

Rengør fastgørelserne til styreledet. Brug en stålbørste. Brug universal rengøringsmiddel.



46

Rengør rillerne på drivakslens CV samling. Brug en stålbørste. Brug universal rengøringsmiddel.



47

Behandel rillerne af drivakslens kugleled. Brug kobberfedt.

48

Rengør fastgørelsen der forbinder styrekuglen og styrespindel. Brug en stålbørste. Brug universal rengøringsmiddel.



49

Installer styrespindlen samlet med hjulnavet.



50 Fastgør fjederbenet i styrespindlen.



51 Installer drivakslen.



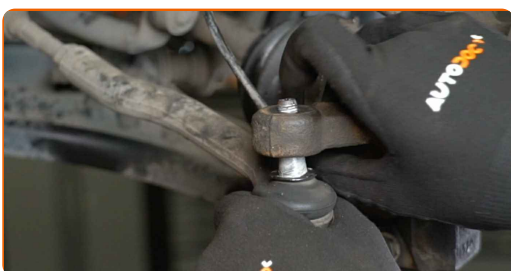
52 Forbind kugleledet til styrespindlen.



53 Installer fastgørelsesboltene.

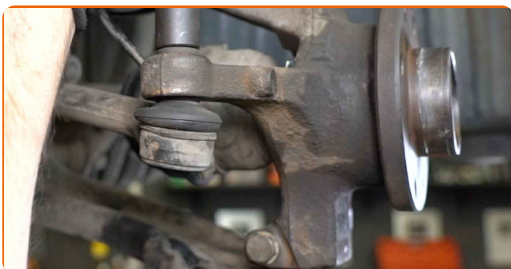


54 Forbind styreledet med styrespindlen.





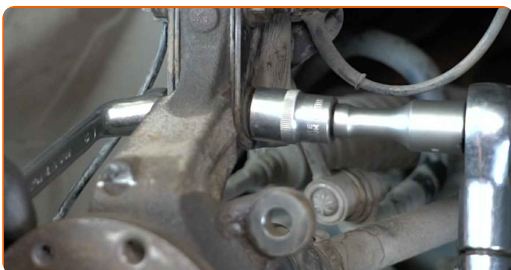
- 55** Stram møtrikken der forbinder styrekuglen og styrespindlen. Brug en topnøgle N°14. Brug en momentnøgle. Stram den til 35 Nm moment.



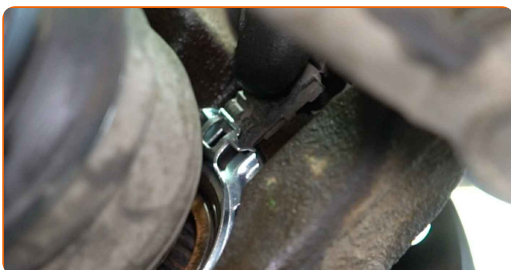
- 56** Stram fastgørelsen der forbinder den underste bærearms kugleled med styrespindlen. Brug en kombinøgle N°16. Brug en topnøgle N°16. Brug en momentnøgle. Stram den til 37 Nm moment.



- 57** Stram den nedre befæstigelses forbindelse mellem fjederben og styrespindel. Brug en kombinøgle N°17. Brug en topnøgle N°18. Brug en momentnøgle. Stram den til 116 Nm moment.



- 58** Montér ABS-sensoren.



59

Installer fastgørelsesmøtrikken.



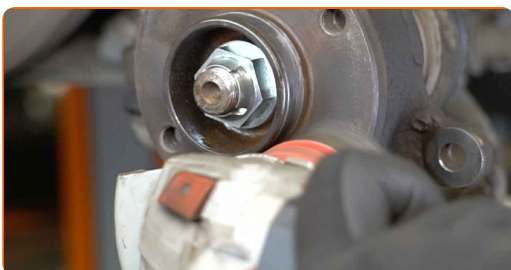
60

Skru fastgørelsen til drivakslen på. Brug en topnøgle N°30. Brug en skraldenøgle.



61

Rengør hjulnavet. Brug en stålbørste.

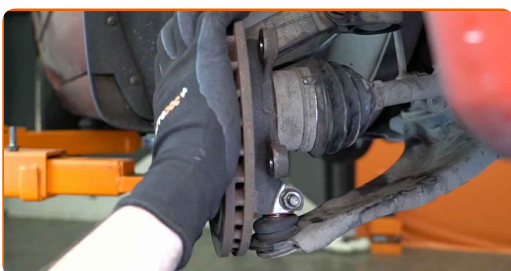


62

Behandel kontaktfladen. Brug keramisk fedt.

63

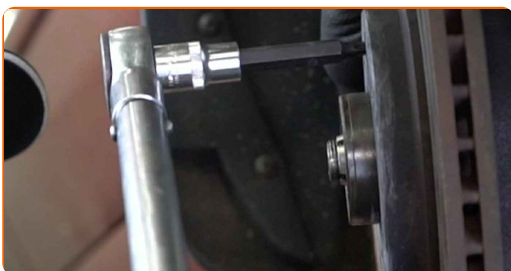
Installer bremseskiven.



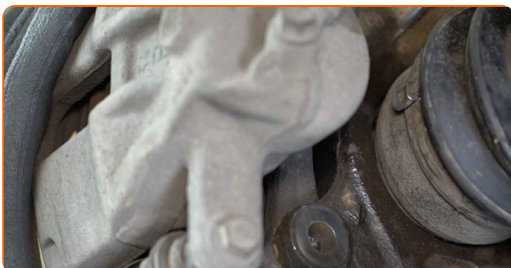
**64** Installer fastgørelsesboltene.



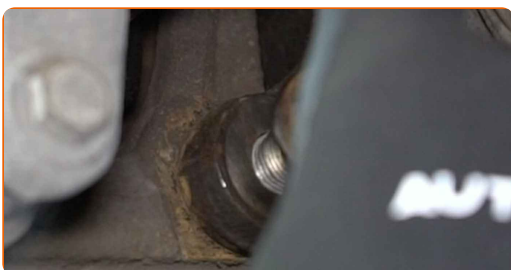
**65** Stram bremseskivens fastgørelser. Brug Torx T40. Brug en momentnøgle. Stram den til 10 Nm moment.



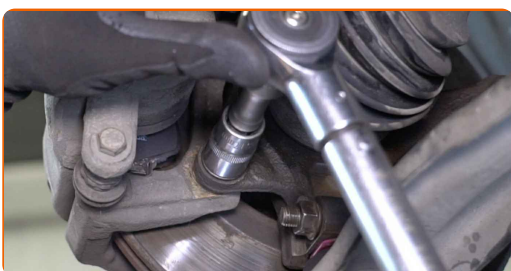
**66** Installer bremsekaliberne sammen med bremsåget.



**67** Installer fastgørelsesboltene.



**68** Stram fastgørelserne til bremsekaliberens beslag. Brug en topnøgle N°17. Brug en momentnøgle. Stram den til 105 Nm moment.



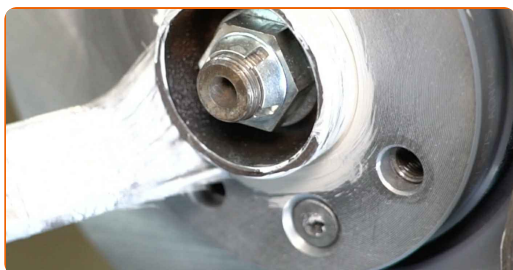
**69** Spænd drivakslens fastgørelse. Brug en topnøgle N°30. Brug en momentnøgle. Stram den til 238 Nm moment.



**70** Rens hjulets montagesæde. Brug en stålbørste.



**71** Behandle overfladen hvor bremseskiven har kontaktflade til hjulnavet. Brug keramisk fedt.



**72** Rengør bremseskivens overflade. Brug bremsrens.

**73** Påsæt hjulet.



**AUTODOC anbefaler:**

- Advarsel! For at undgå skade, hold på hjulet mens befæstigelses boltene strammes på bilen. RENAULT Zoe (BFM\_)

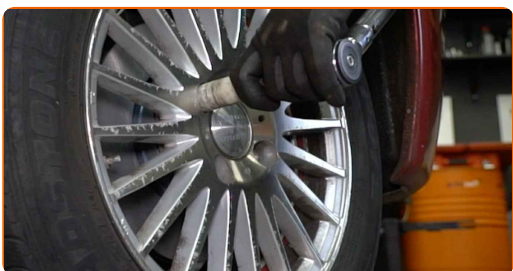
**74**

Skru hjulboltene til. Brug hjul slagnøgle #17. Brug en skraldenøgle.



**75**

Sænk bilen og stram hjulboltene på kryds med. Brug hjul slagnøgle #17. Brug en momentnøgle. Stram den til 110 Nm moment.



**76**

Fjern donkraft og klodser.



**GODT KLARET!** 

**SE FLERE VEJLEDNINGER**

## AUTODOC – BILDELE I TOPKVALITET TIL GODE PRISER ONLINE

**AUTODOC MOBILE APP: GRIB GODE TILBUD, MENS DU HANDLER BEKVEMT**



**+ AUTODOC**

GET IT ON  **Google Play**

 **Download on the App Store**

**Download**

**ET STORT UDVALG AF RESERVEDELE TIL DIN BIL**

**HJULLEJER: ET BREDT UDVALG**

### **ANSVARSFRAKRIVELSE:**

Dokumentet indeholder kun generelle anbefalinger, som kan være brugbare, når du udfører reparations- eller udskiftningsarbejde. AUTODOC er ikke ansvarlig for tab, skader, skader på ejendom, som erhverves under reparations- eller udskiftningsprocessen, på grund af forkert brug eller fejlfortolkning af den angivne information.

AUTODOC er ikke ansvarlig for mulige fejl og usikkerheder i denne guide. Den angivne information er til informative formål og kan ikke erstatte rådgivning fra specialister.

AUTODOC er ikke ansvarlig for forkert eller farlig brug af udstyr, værktøj og bildele. AUTODOC anbefaler på det kraftigste, at man udviser forsigtighed og tjekker sikkerhedsreglerne, når man udfører reparationer eller reparationsarbejde. Husk: brug af bildele af lav kvalitet garanterer dig ikke den nødvendige vejsikkerhed.

© Copyright 2023 – Alt indhold på denne hjemmeside, i særdeleshed tekster, fotografier og grafik er beskyttet af lov om ophavsbeskyttelse. Alle rettigheder, inklusive kopiering, oplysninger fra 3. part, redigering og oversættelse, ejes af AUTODOC SE.