



Udskift pollenfilter -
Lexus RX XU30 |
Brugermanvisning

VIDEO UNDERVISNING

**i** **Vigtigt!**

Denne udskiftningsprocedure kan bruges til:

LEXUS RX (MHU3_, GSU3_, MCU3_) 3.0, LEXUS RX (MHU3_, GSU3_, MCU3_) 3.5 AWD,
LEXUS ES (MCV_, VZV_) 3.3 (MCV31_), LEXUS ES (MCV_, VZV_) 3.0 (MCV20_,
MCV30_), LEXUS RX (MHU3_, GSU3_, MCU3_) 3.3 400h AWD

Trinene kan variere lettere afhængig af bilens udformning.

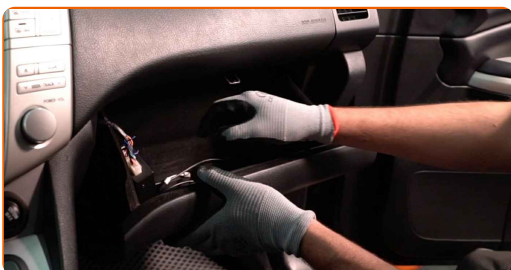
Udskiftning: pollenfilter – Lexus RX XU30. Fagfolk anbefaler:

- Udskift mindst kabinefilteret en gang hver sjete måned, tidlig forår og om efteråret.
- Følg betingelserne, anbefalingerne og kravene for delens drift, angivet af fabrikanten.
- Hvis luftstrømmen i kabinen er kraftigt reduceret, så udskift kabinefilteret for en planlagt vedligeholdelse.
- Advarsel! Sluk motoren før noget arbejde påbegyndes – Lexus RX XU30.

UDFØR UDSKIFTNING I FØLGENDE RÆKKEFØLGE:

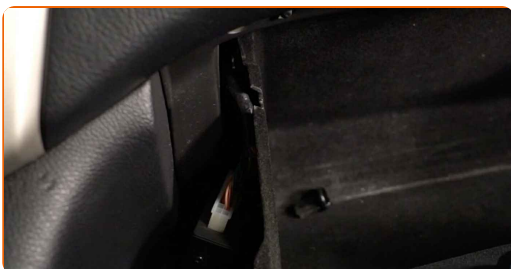
1

Åbn handskeruummet.

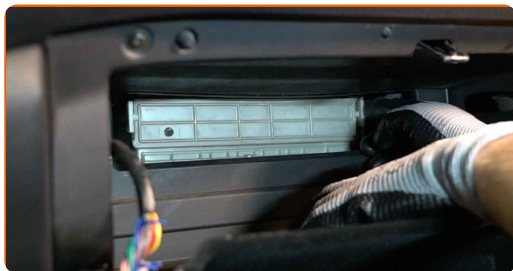


2

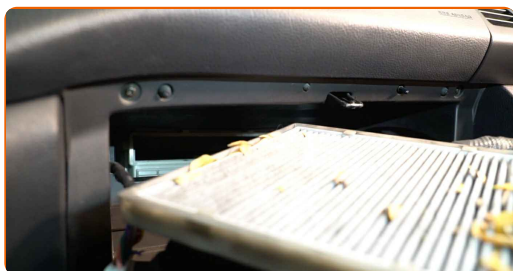
Frigør stoppen til handskerumsklappen.



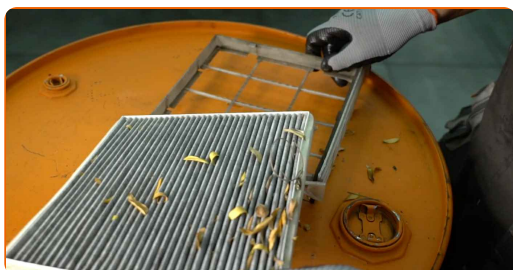
3 Frigør kabinefilter dækselklemmerne. Fjern kabinefilterets dæksel.



4 Fjern kabineluftfilterets hus.



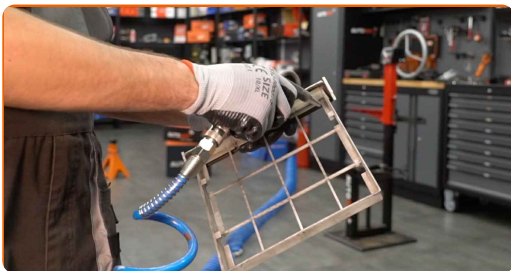
5 Fjern kabinefilteret.



Udskiftning: pollenfilter – Lexus RX XU30. Fagfolk anbefaler:

- Prøv ikke at rense og genbruge filteret - det vil påvirke kvaliteten på luften inde i bilen.

6 Rens kabinefilter beholderen og dæksel.



7 Indsæt et nyt filterelement i filterhuset. Vær sikker på at filterkanterne passer tæt til huset.



AUTODOC anbefaler:

- Udskiftning: pollenfilter – Lexus RX XU30. Vær sikker på at positis for filtreringselementet er korrekt. Undgå fejl indstilling.

8 Monter kabineluftfilterets hus.



Udskiftning: pollenfilter – Lexus RX XU30. Råd fra AUTODOC:

- Følg pilene til luftstrømningsretning på filteret.

9

Monter kabinefilterets dæksel. Vær sikker på du hører et klik så den er fastlåst.



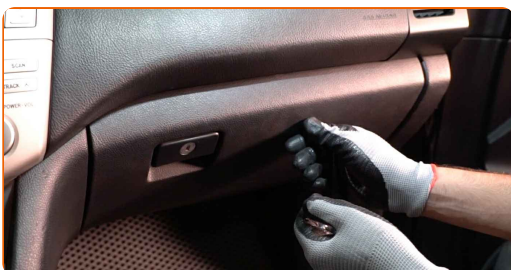
10

Fastgør stoppen til handskerumsklappen.



11

Luk handskerummet.



12

Slå tændingen til.



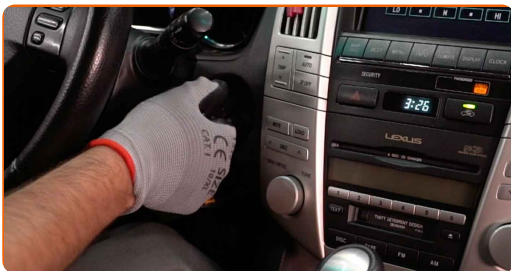
13

Tænd klimaanlægget. Der er nødvendigt for at sikre at komponentet fungerer korrekt.



14

Slå tændingen fra.



GODT KLARET! 

SE FLERE VEJLEDNINGER

AUTODOC – BILDELE I TOPKVALITET TIL GODE PRISER ONLINE

AUTODOC MOBILE APP: GRIB GODE TILBUD, MENS DU HANDLER BEKVEMT



+ AUTODOC

GET IT ON
Google Play

Download on the
App Store

Download

ET STORT UDVALG AF RESERVEDELE TIL DIN BIL

KØB RESERVEDELE TIL LEXUS

KABINELUFTFILTRE: ET BREDT UDVALG

VÆLG BILDELE TIL LEXUS RX XU30

KABINELUFTFILTRE TIL LEXUS: KØB NU

**KABINELUFTFILTRE TIL LEXUS RX XU30: BEDSTE HANDLER
OG TILBUD**

ANSVARFRASKRIVELSE:

Dokumentet indeholder kun generelle anbefalinger, som kan være brugbare, når du udfører reparations- eller udskiftningsarbejde. AUTODOC er ikke ansvarlig for tab, skader, skader på ejendom, som erhverves under reparations- eller udskiftningsprocessen, på grund af forkert brug eller fejlfortolkning af den angivne information.

AUTODOC er ikke ansvarlig for mulige fejl og usikkerheder i denne guide. Den angivne information er til informative formål og kan ikke erstatte rådgivning fra specialister.

AUTODOC er ikke ansvarlig for forkert eller farlig brug af udstyr, værktøj og bildele. AUTODOC anbefaler på det kraftigste, at man udviser forsigtighed og tjekker sikkerhedsreglerne, når man udfører reparationer eller reparationsarbejde. Husk: brug af bildele af lav kvalitet garanterer dig ikke den nødvendige vejsikkerhed.

© Copyright 2023 – Alt indhold på denne hjemmeside, i særdeleshed tekster, fotografier og grafik er beskyttet af lov om ophavsbeskyttelse. Alle rettigheder, inklusive kopiering, oplysninger fra 3. part, redigering og oversættelse, ejes af AUTODOC SE.