



Udskift viskerblade for -  
**Lexus RX XU30** |  
Brugermanvisning

## VIDEO UNDERVISNING

**i** **Vigtigt!**

Denne udskiftningsprocedure kan bruges til:

LEXUS IS II (GSE2\_, ALE2\_, USE2\_) 2.2 200d, LEXUS IS II (GSE2\_, ALE2\_, USE2\_) 3.5,  
LEXUS IS II (GSE2\_, ALE2\_, USE2\_) 2.5, LEXUS IS II (GSE2\_, ALE2\_, USE2\_) 2.5 AWD,  
LEXUS RX (GYL1\_, GGL15, AGL10) 3.5 AWD, LEXUS RX (GYL1\_, GGL15, AGL10) 3.5,  
LEXUS RX (GYL1\_, GGL15, AGL10) 2.7, LEXUS LX (UZJ100) 4.7, LEXUS LX (\_J2\_) 5.7,  
LEXUS IS C (GSE2\_) 3.5, LEXUS IS C (GSE2\_) 300, LEXUS GX I (J120) 4.7, LEXUS IS I  
(JCE1\_, GXE1\_) 3.0, LEXUS IS SportCross 3.0, LEXUS IS SportCross 2.0, (+ 29)

Trinene kan variere lettere afhængig af bilens udformning.

Udskiftning: viskerblade – Lexus RX XU30. Råd fra AUTODOC:

- Udskift altid de forreste viskerblade i sammen. Det vil sikre en effektiv og ensartet rensning af forruden.
- Byt ikke om på viskerbladene i chaufførens og passagerens side.
- Udskiftningsproceduren er identisk for begge viskerblade.
- Alt arbejde bør udføres når motoren er slukket.

**UDSKIFTNING: VISKERBLADE – LEXUS RX XU30. FORETAG FØLGENDE TRIN:**

1

Forbered de nye vinduseviskere.



2

Træk armen væk fra glassets overflade til den stopper.



**3** Fjern bladet fra viskerarmen.



**Udskiftning: viskerblade – Lexus RX XU30. Råd fra AUTODOC eksperter:**

- Ved udskiftning af viskerblade, vær forsigtig og undgå at den fjedrespændte viskerarm fra at ramme ruden.

**4** Installer det nye viskerblad og forsigtig tryk viskerarmen ned mod ruden.



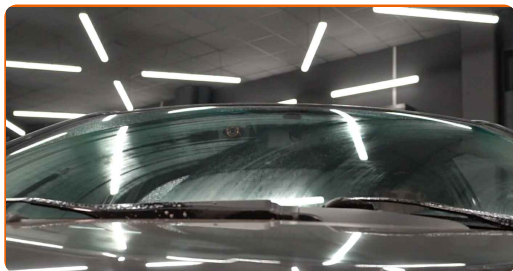
**Udskiftning: viskerblade – Lexus RX XU30. Råd:**

- Rør ikke ved viskerbladets gummikant, for at forhindre skader på grafit belægningen.
- Sørg for at bladets gummibånd sidder stramt på glasset hele vejen hen.

**5** Slå tændingen til.

6

Tjek viskernes ydeevne efter montering. Bladene må ikke krydes hinanden eller banke mod forrudens pakning.



**GODT KLARET!** 

[SE FLERE VEJLEDNINGER](#)

## AUTODOC – BILDELE I TOPKVALITET TIL GODE PRISER ONLINE

AUTODOC MOBILE APP: GRIB GODE TILBUD, MENS DU HANDLER BEKVEMT



**+ AUTODOC**

GET IT ON  
**Google Play**

Download on the  
**App Store**

**Download**

**ET STORT UDVALG AF RESERVEDELE TIL DIN BIL**

**KØB RESERVEDELE TIL LEXUS**

**VISKERBLADE: ET BREDT UDVALG**

[VÆLG BILDELE TIL LEXUS RX XU30](#)[VISKERBLADE TIL LEXUS: KØB NU](#)[VISKERBLADE TIL LEXUS RX XU30: BEDSTE HANDLER OG TILBUD](#)

## ANSVARFRASKRIVELSE:

Dokumentet indeholder kun generelle anbefalinger, som kan være brugbare, når du udfører reparations- eller udskiftningsarbejde. AUTODOC er ikke ansvarlig for tab, skader, skader på ejendom, som erhverves under reparations- eller udskiftningsprocessen, på grund af forkert brug eller fejlfortolkning af den angivne information.

AUTODOC er ikke ansvarlig for mulige fejl og usikkerheder i denne guide. Den angivne information er til informative formål og kan ikke erstatte rådgivning fra specialister.

AUTODOC er ikke ansvarlig for forkert eller farlig brug af udstyr, værktøj og bildele. AUTODOC anbefaler på det kraftigste, at man udviser forsigtighed og tjekker sikkerhedsreglerne, når man udfører reparationer eller reparationsarbejde. Husk: brug af bildele af lav kvalitet garanterer dig ikke den nødvendige vejsikkerhed.

© Copyright 2023 – Alt indhold på denne hjemmeside, i særdeleshed tekster, fotografier og grafik er beskyttet af lov om ophavsbeskyttelse. Alle rettigheder, inklusive kopiering, oplysninger fra 3. part, redigering og oversættelse, ejes af AUTODOC SE.