



Udskift fjeder for - **SEAT**
Alhambra (7V8, 7V9) |
Brugermanvisning

TILSVARENDE VIDEOUNDERVISNING



Denne video viser udskiftningsproceduren af en tilsvarende bildel på et andet køretøj

Vigtigt!

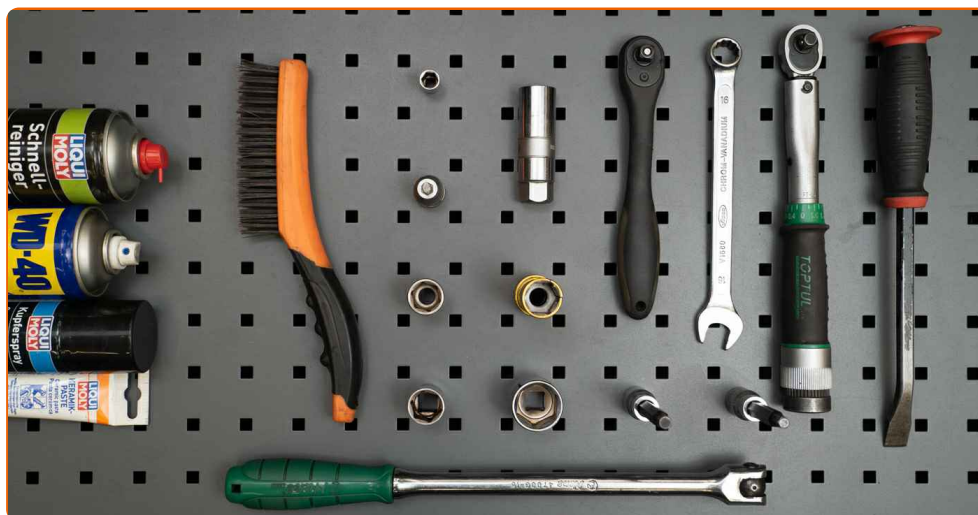
Denne udskiftningsprocedure kan bruges til:

SEAT Alhambra (7V8, 7V9) 2.0 i, SEAT Alhambra (7V8, 7V9) 1.9 TDI, SEAT Alhambra (7V8, 7V9) 1.8 T 20V

Trinene kan variere lettere afhængig af bilens udformning.

Denne undervisning er tilblevet baseret på udskiftningsproceduren for en tilsvarende bildel på: VW SHARAN (7M8, 7M9, 7M6) 1.9 TDI

**UDSKIFTNING: FJEDER – SEAT ALHAMBRA (7V8, 7V9).
VÆRKTØJER DU VIL FÅ BRUG FOR:**



- Stålbørste
- WD-40 spray
- Bremserens
- Keramisk fedt
- Kobber fedt
- Skraldehåndtag
- Kombinationsnøgle №16
- Skruenøgle nr.10
- Skruenøgle nr.18
- Skruenøgle nr.19
- Skruenøgle nr.27
- 21mm fjedebeben møtrik topnøgle
- Stæddæmper befæstigelse
- HEX bit nr. H7
- HEX bit nr. H8
- Hjul slag topnøgle №19
- Skraldenøgle
- gevindskær
- hydraulisk kompressor
- Koben
- Hydraulisk gearkasse donkraft
- Skærmbeskytter
- Hjulstøtte

Køb værktøj

Udskiftning: fjeder – SEAT Alhambra (7V8, 7V9). Råd fra AUTODOC:

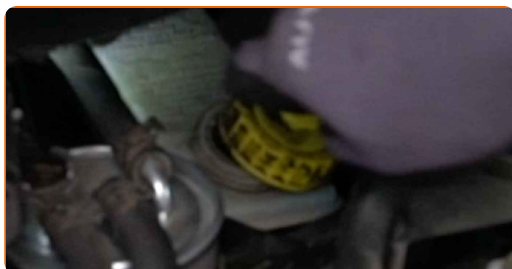
- Begge spiralfjedere på forreste ophæng bør skiftes samtidig.
- Udskiftningsproceduren er identisk for den venstre og højre spiralfjeder på forreste ophæng.
- Venligst bemærk: alt arbejde der udføres på bilen – SEAT Alhambra (7V8, 7V9) – skal foretages når motoren er slukket.

UDFØR UDSKIFTNING I FØLGENDE RÆKKEFØLGE:

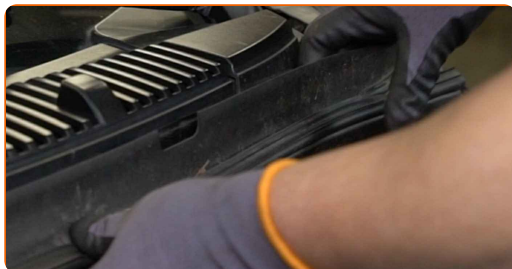
1 Åbn motorhjælmen.

2 Brug et kofanger beskyttelsesdækket for at undgå skader på lak og plastik dele på bilen.

3 Løsen bremsebeholderens dæksel.

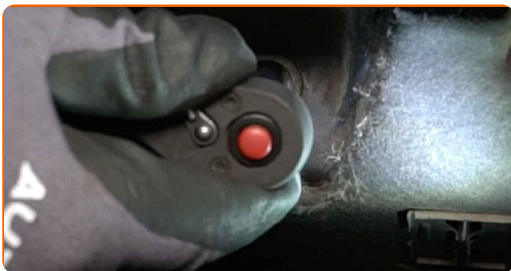


4 Fjern forseglingen fra kølergrillen.



5

Skru plastikpanelets fastgørelser af. Brug en topnøgle N°10. Brug en skraldenøgle.



6

Fjern plastikpanelet.



7

Rengør den øvre befæstigelse af fjederbens beslag. Brug en stålbørste. Brug WD-40 spray.



8

Løsen den øvre befæstigelse til fjedrebens ophænget. Brug en 21mm fjederben møtrik topnøgle. Brug HEX nr. H7. Brug en skraldenøgle.

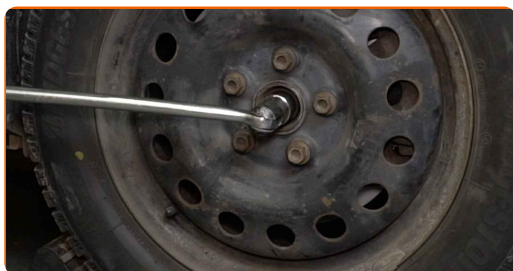


9

Sikre hjulene med klodser.

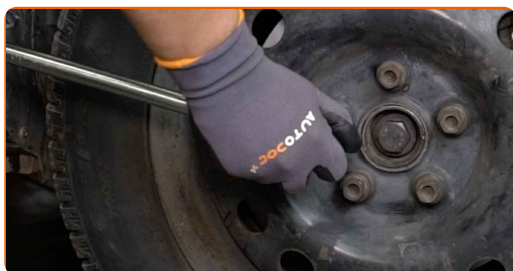
10

Løsne fastgørelsen til drivakslen. Brug en topnøgle N°27. Brug en vridenøgle.



11

Løsn hjulboltene. Brug hjul slagnøgle #19.



12

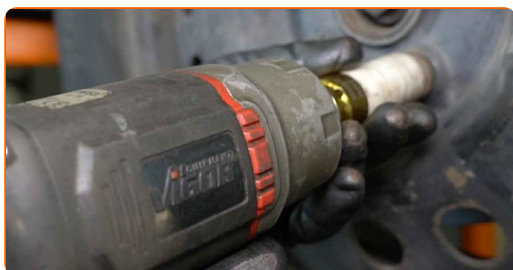
Hæv bilen.

Udskiftning: fjeder – SEAT Alhambra (7V8, 7V9). Råd:

- Hvis du bruger en donkraft, vær da sikker på at den står på en flad overflade uden ujævnheder.
- Bilen skal også sikres ved hjælp af støttebukke.

13

Løsen hjulboltene.

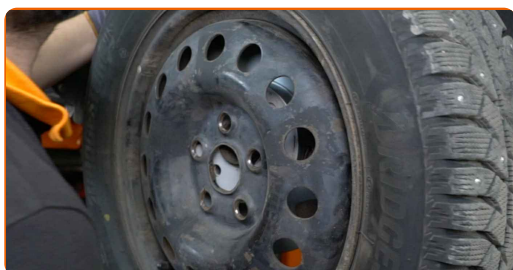


AUTODOC anbefaler:

- Advarsel! For at undgå skade, hold på hjulet mens befæstigelses boltene løsnes.
SEAT Alhambra (7V8, 7V9)

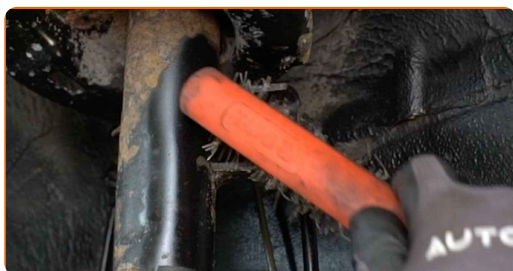
14

Fjern hjulet.



15

Rengør befæstigelsen der forbinder krængningsstabilisatoren med fjederbenet. Brug en stålbørste. Brug WD-40 spray.

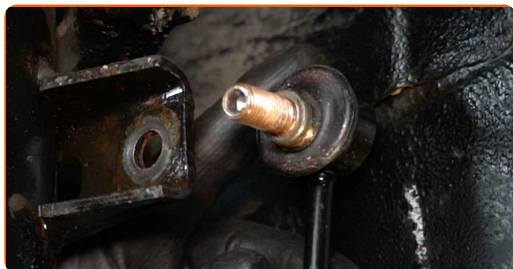


16

Løsen befæstigelsen af forbindelsen mellem forbindelstangen og fjederbenet. Brug en kombinøgle N° 16. Brug en topnøgle N°19. Brug en skraldenøgle.



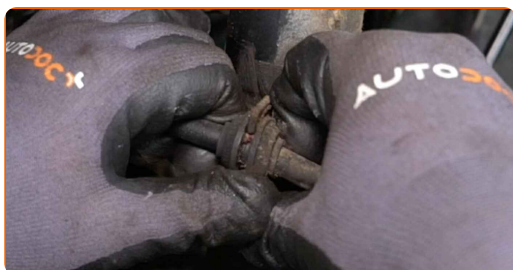
17 Fjern stabilisator stangen.



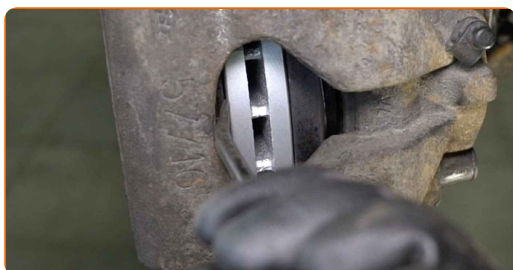
18 Træk stikket ud til ABS sensoren.



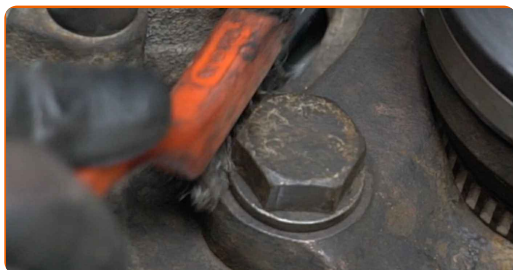
19 Frigør bremseslangen fra fjederbenet.



20 Spred bremseklodserne. Brug et koben.

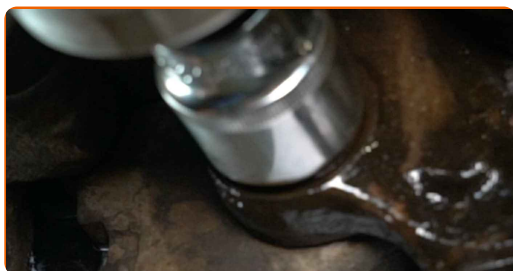


21 Rengør bremsekalibren befæstigelse. Brug en stålbørste. Brug WD-40 spray.



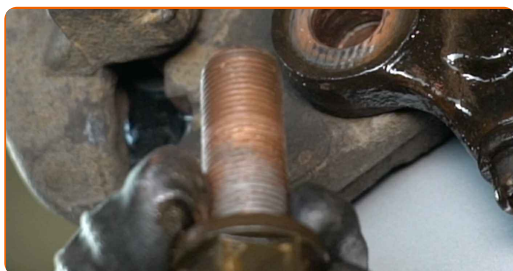
22

Skru skrueerne af kaliberens beslag. Brug en topnøgle №27. Brug en skraldenøgle.



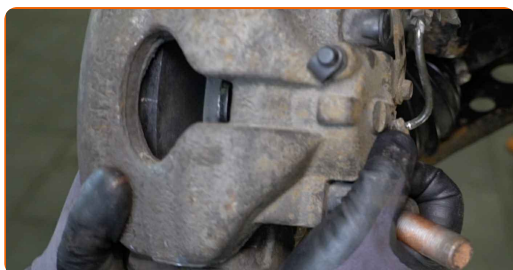
23

Fjern befæstigelsesboltene.



24

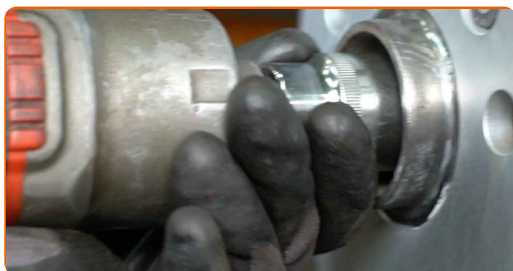
Fjern bremsekaliberen sammen med bremseåget.



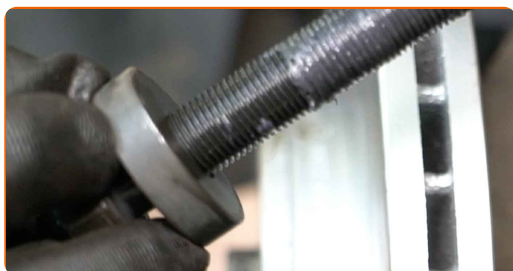
Udskiftning: fjeder – SEAT Alhambra (7V8, 7V9). Råd fra AUTODOC eksperter:

- Bind kaliberen til affjedringen eller til karosseriet med en snor, uden at koble den fra bremseslangen, for at forhindre at systemet mister tryk.
- Du skal sikre dig at bremsekaliberen ikke hænger på bremseslangen.
- Tryk ikke på bremsepedalen, når bremsekaliberen er taget af. Stemplet vil ellers falde ud fra bremsecylinderen, og der kan ske væskelækage samt trykfald i systemet.

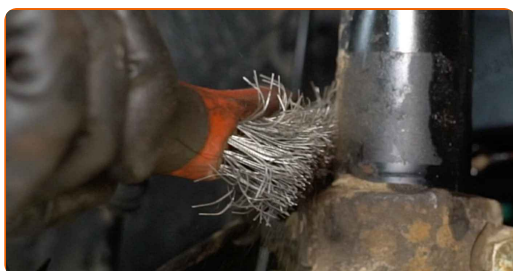
25 Løsne fastgørelsen der forbinder styrestangen med hjulnavet. Brug en topnøgle N°27. Brug en skraldenøgle.



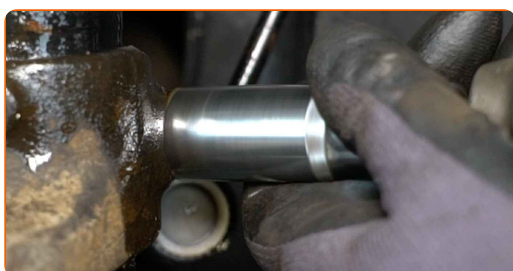
26 Fjern befæstigelsesbolten.



27 Rengør den nedre befæstigelse der forbinder fjederbenet med styrespindlen. Brug en stålbørste. Brug WD-40 spray.

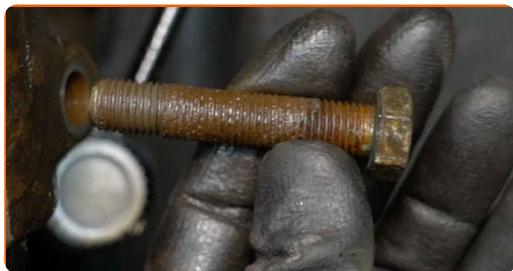


28 Løsen den nedre befæstigelse der forbinder fjederbenet til stubakslen. Brug en topnøgle N°18. Brug en skraldenøgle.



29

Fjern befæstigelsesbolten.



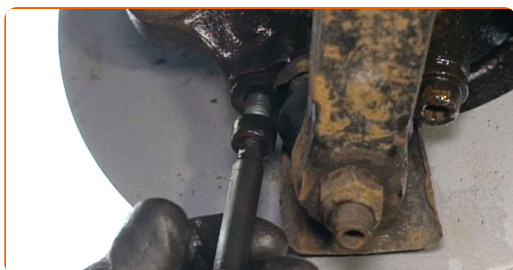
30

Rengør de fastgørelser, der forbinder kugleledet med styrespindlen. Brug en stålbørste. Brug WD-40 spray.



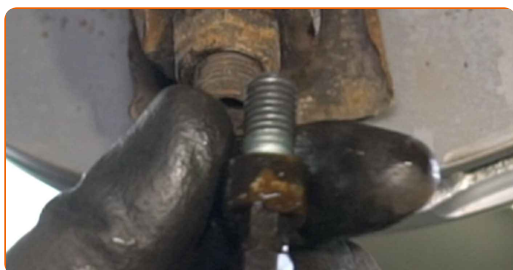
31

Skru kugleledets fastgørelsesanordninger ud af styrespindlen. Brug HEX nr. H8. Brug en skraldenøgle.



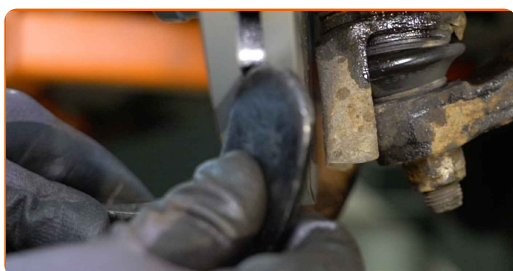
32

Fjern befæstigelsesboltene.



33

Støt styrekuglen. Brug en hydraulisk løfteenhed.



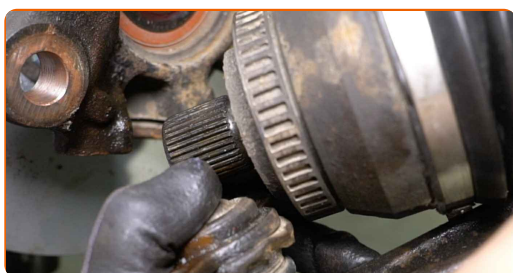
34

Tag kugleledet af styrekuglen.



35

Frigør drivakslen fra styreskuglen.

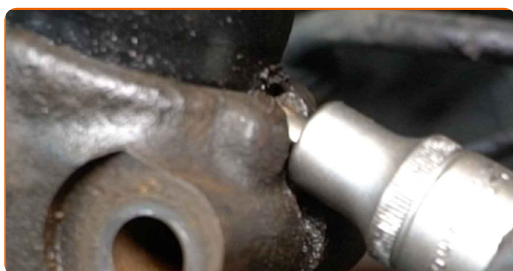


AUTODOC anbefaler:

- Vær sikker på at drivakslen ikke er ubelastet (når bilen er hævet).

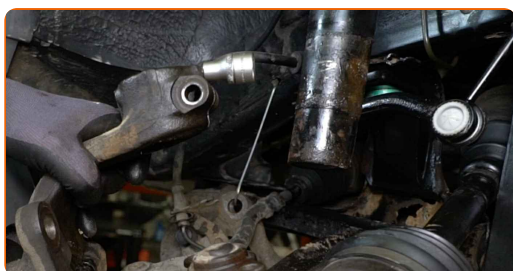
36

Frigør den nedre befæstigelse der forbinder fjederbenet til stubakslen. Brug særlige skiftenøgler for at fjerne støddæmperen.



37

Tag styrekuglen af støddæmperens stiver.



38

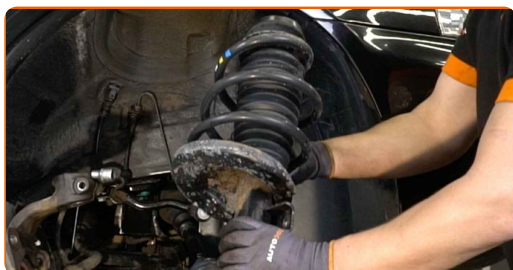
Skru tårnlejet af stiverens besalg.

AUTODOC anbefaler:

- Vigtigt! Hold på fjederbenet mens befæstigelses boltene løsnes. SEAT Alhambra (7V8, 7V9)

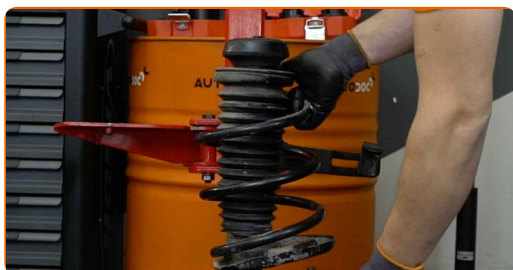
39

Fjern affjedningsstiveren.



40

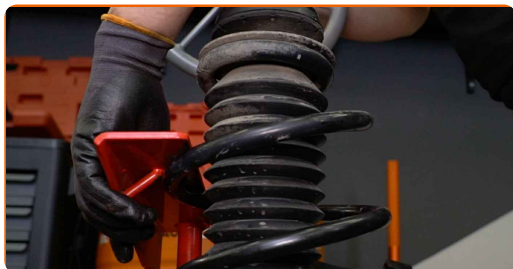
Isæt fjederbenet i fjederklemme værktøjet.



Udskiftning: fjeder – SEAT Alhambra (7V8, 7V9). Råd fra AUTODOC eksperter:

- Bemærk at skruefjedre skal gribes sikkert, når du komprimerer fjedren på de modsatte sider, når du bruger en fjeder-komprimator.
- Sørg for at fjedren har den rigtige position i holderen.
- Sørg for at skruefjedrene kommer stramt ned i låsehåndtagene.

41 Tryk fjederen sammen.



42 Rengør støddæmperens stang. Brug en stålbørste. Brug WD-40 spray.



43 Fjern møtrikken på stiverens stempelstang. Brug en 21mm fjederben møtrik topnøgle. Brug HEX nr. H7. Brug en skraldenøgle.



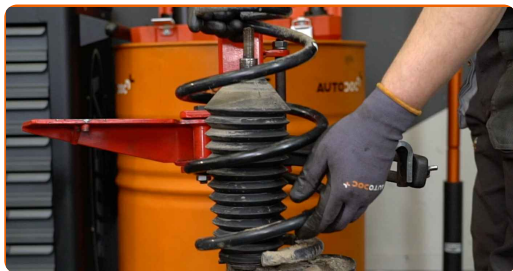
44 Fjern tårlejets beslag.



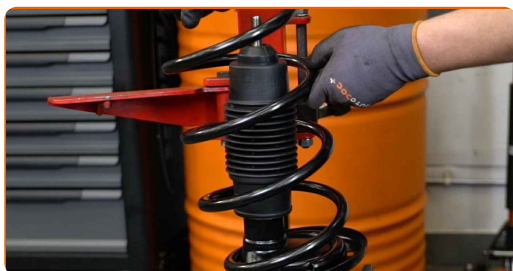
45 Frigør spolefjederen.



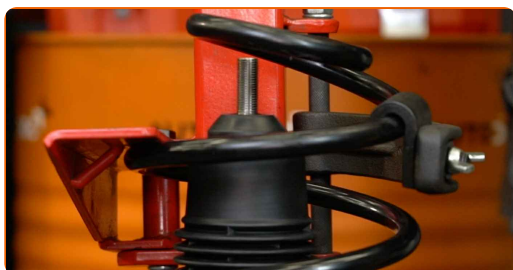
46 Fjern fjedren.



47 Monter fjederen på støddæmperen.



48 Tryk fjederen sammen.



49 Installer fjederbenets øverste leje beslag.



50 Stram støddæmperstiverens plejlstangs møtrik. Brug en 21mm fjederben møtrik topnøgle. Brug HEX nr. H7. Brug en momentnøgle. Stram den til 60 Nm moment.



AUTODOC anbefaler:

- Kontroller at fjederens stilling er korrekt. Undgå fejljustering.

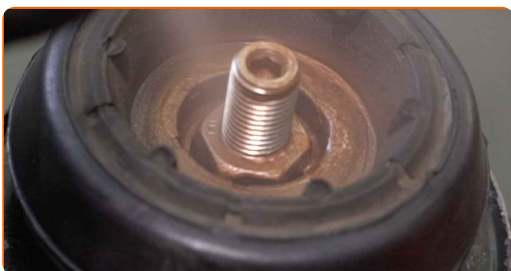
51

Dekomprimer fjederen.



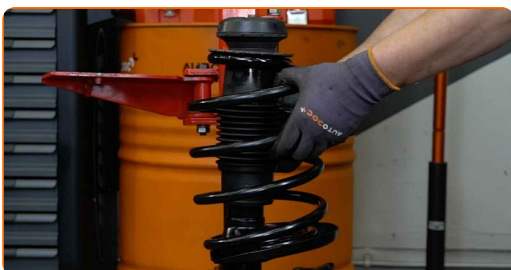
52

Behandel fjederbenets stang. Brug kobberfedt.



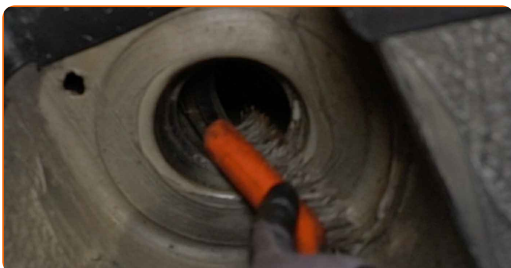
53

Fjern det samlede fjederben.



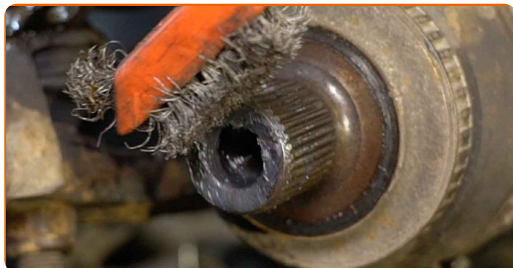
54

Rengør montagestedet til fjederbenet. Brug en stålbørste. Brug WD-40 spray.

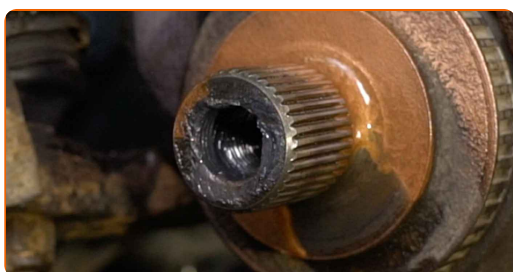


55 Rengør de fastgørelser, der forbinder kugleledet med styrespindlen. Brug en stålbørste. Brug WD-40 spray.

56 Rengør rillerne på drivakslens CV samling. Brug en stålbørste. Brug WD-40 spray.



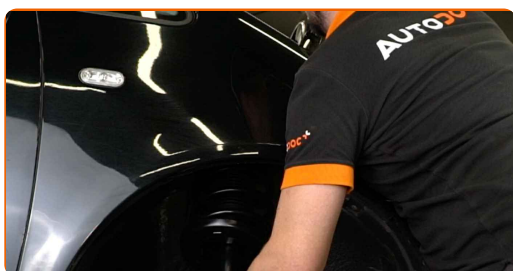
57 Behandel rillerne af drivakslens kugleled. Brug kobberfedt.



58 Monter støddæmperstiveren i hjulkassen.



59 Skru de øverste befæstigelse til på fjederbenets ophæng. Spænd den ikke til.

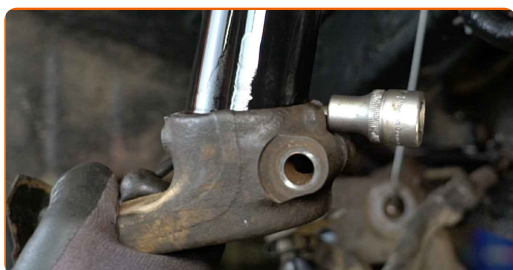


AUTODOC anbefaler:

- **Vigtigt!** Hold på fjederbenet mens befæstigelses boltene strammes. SEAT Alhambra (7V8, 7V9)

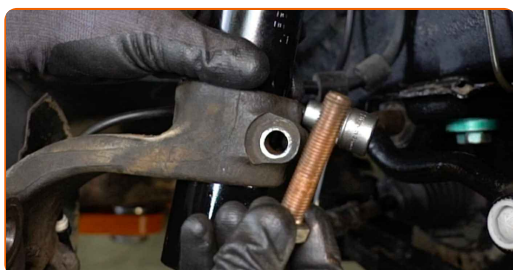
60

Sæt støddæmperens stiver fast på styrekuglen.



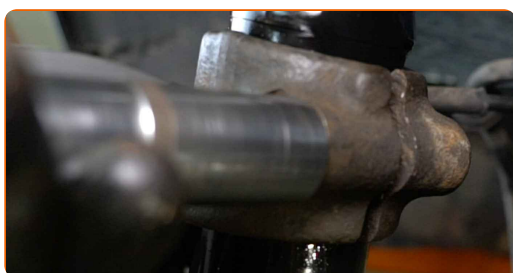
61

Installer fasgørelsesbolt.



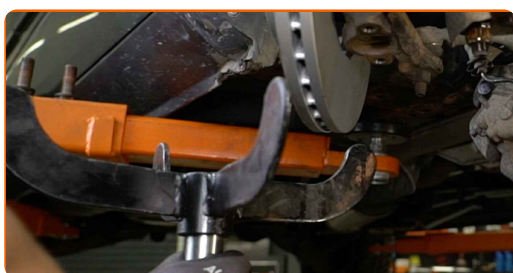
62

Skru nedre befæstigelse ind på fjederbenet. Brug en topnøgle N°18. Brug en skraldenøgle.



63

Fjern støtten fra under styrekuglen.

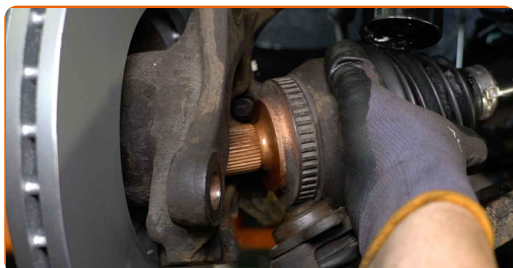


AUTODOC anbefaler:

- Udskiftning: fjeder – SEAT Alhambra (7V8, 7V9). Sænk gearkasse donkraften glat, uden ryk, for at undgå skade på komponenter og mekaniske dele.

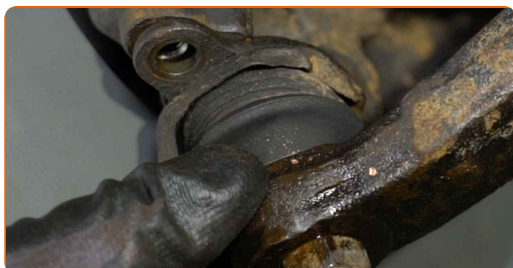
64

Installer styrespindlen på drivakslen.



65

Forbind styreledet til styrespindlen.



66

Installer fastgørelsesbolt.

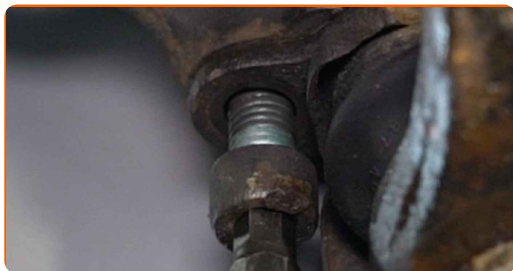


67

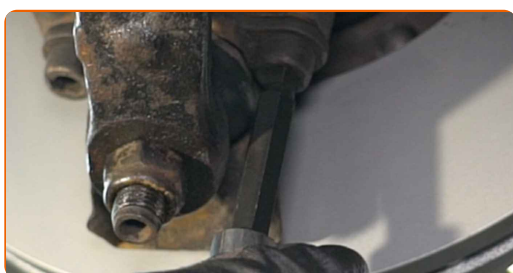
Skrue fastgørelsen til drivakslen på. Brug en topnøgle №27. Brug en skraldenøgle.



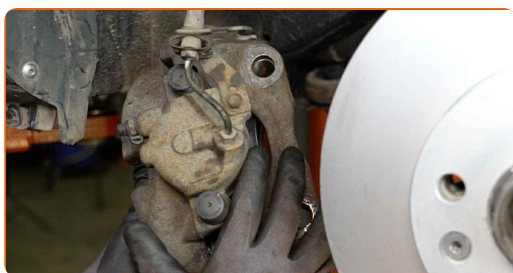
68 Installer fastgørelsesboltene.



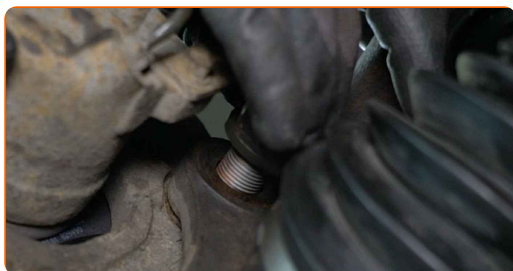
69 Spænd de skruer, der forbinder kugleleddet med styrespindlen. Brug HEX nr. H8. Brug en momentnøgle. Stram den til 55 Nm moment.



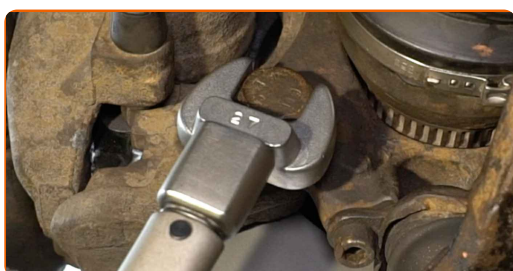
70 Installer bremsekaliberne sammen med bremsåget.



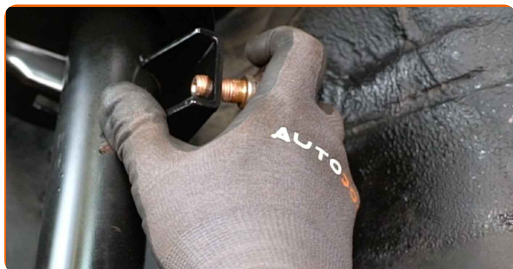
71 Installer fastgørelsesboltene.



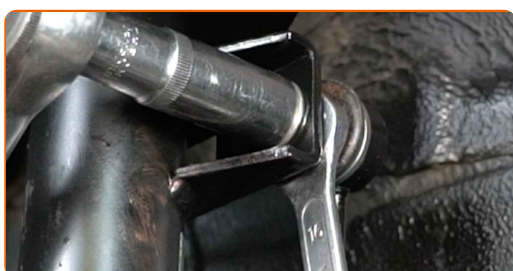
72 Stram fastgørelserne til bremsekaliberens beslag. Brug en topnøgle №27. Brug en momentnøgle. Stram den til 200 Nm moment.



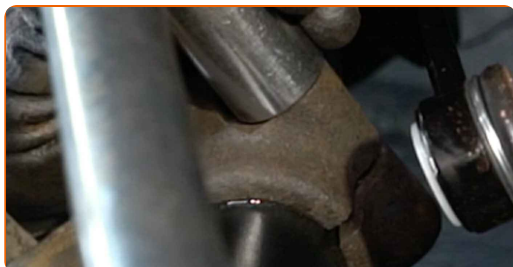
73 Monter den tværgående stabilisatorforbindelse.



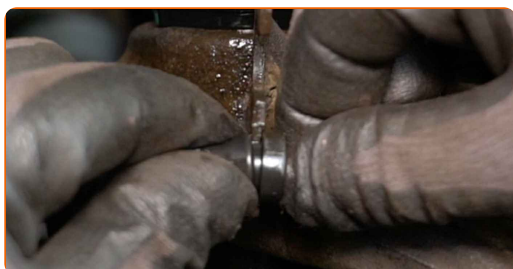
74 Spænd befæstigelsen til der forbinder forbindelsesstangen med fjederbenet. Brug en kombinøgle № 16. Brug en topnøgle №19. Brug en momentnøgle. Stram den til 100 Nm moment.



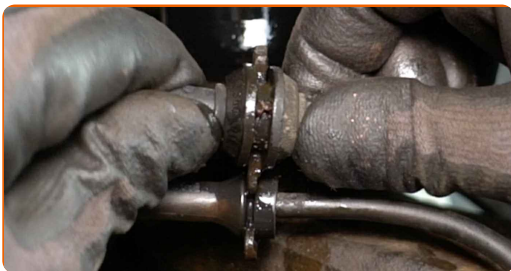
75 Stram de nedre befæstigelser af fjederbenet. Brug en topnøgle №18. Brug en momentnøgle. Stram den til 110 Nm moment.



76 Tilslut ABS sensorens ledninger.



77 Fastgør bremseslangen til ophængsbenet.



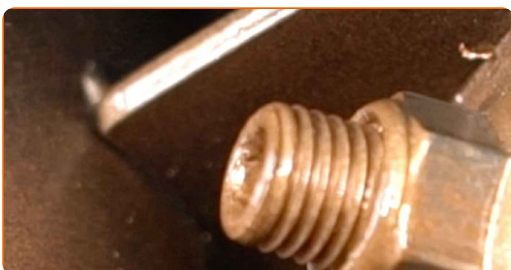
78 Behandel befæstigelserne til kugleledet. Brug kobberfedt.



79 Behandl fastgørelserne der forbinder fjederbenet med styrespindlen. Brug kobberfedt.



80 Behandl fastgørelserne der forbinder krængningsstabilisatoren med fjederbenet. Brug kobberfedt.



81

Rens hjulets montagesæde. Brug en stålbørste.



82

Behandle overfladen hvor bremseskiven har kontaktflade til hjulnavet. Brug keramisk fedt.



83

Rengør bremseskivens overflade. Brug bremsrens.

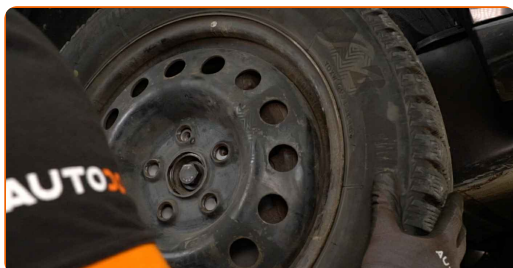


AUTODOC anbefaler:

- Udskiftning: fjeder – SEAT Alhambra (7V8, 7V9). Efter påførsel af sprayen, vent nogle få minutter.

84

Installer hjulet.



AUTODOC anbefaler:

- Advarsel! For at undgå skade, hold på hjulet mens befæstigelses boltene strammes på bilen. SEAT Alhambra (7V8, 7V9)

85

Skru hjulboltene til. Brug hjul slagnøgle #19.

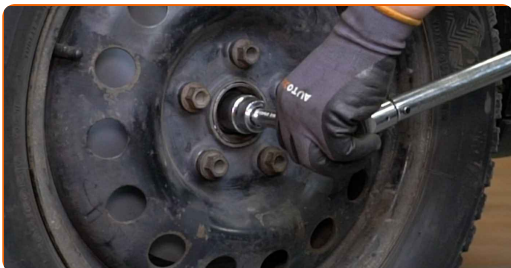


86

Sænk bilen.

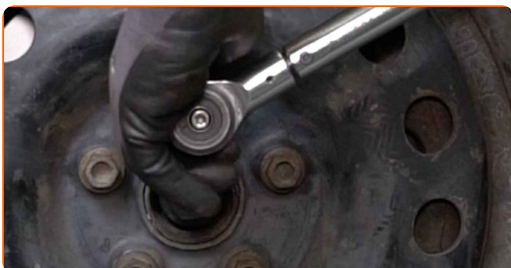
87

Spænd drivakslens fastgørelse. Brug en topnøgle N°27. Brug en momentnøgle. Stram den til 150 Nm moment.+90°



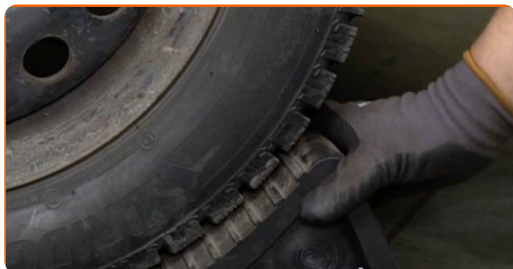
88

Stram hjulboltene, på kryds og tværs mønster. Brug hjul slagnøgle #19. Brug en momentnøgle. Stram den til 170 Nm moment.



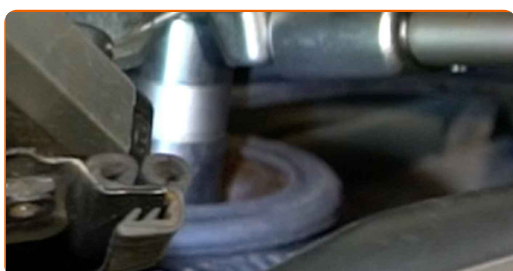
89

Fjern donkraft og klodser.



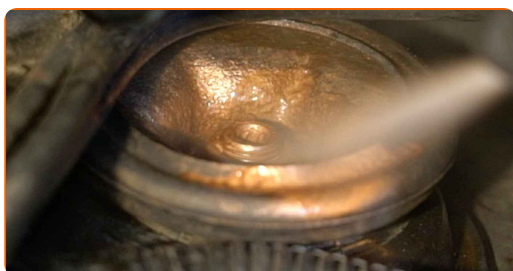
90

Stram de øvre befæstigelse til på fjederben ophænget. Brug en 21mm fjederben møtrik topnøgle. Brug HEX nr. H7. Brug en momentnøgle. Stram den til 70 Nm moment.



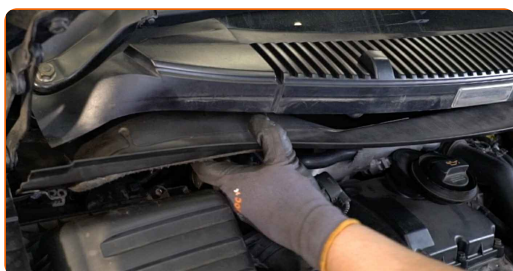
91

Behandel den øverste befæstigelse til fjederben ophænget. Brug kobberfedt.



92

Montér plastikpanelet.



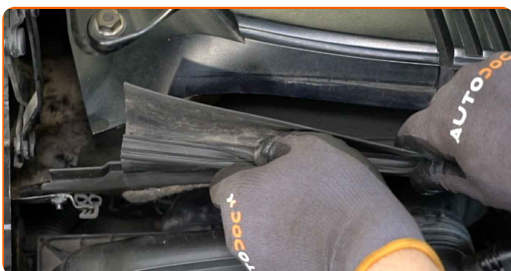
93

Skrue plastikpanelets fastgørelser på. Brug en topnøgle №10. Brug en skraldenøgle.



94

Installer kølergrillens forsegling.

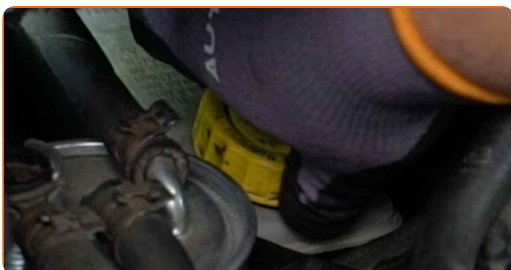


Udskiftning: fjeder – SEAT Alhambra (7V8, 7V9). AUTODOC anbefaler:

- Tryk på bremsepedalen flere gange, indtil du kan mærke en betydelig modstand, uden at starte motoren.
- Tjek niveauet af bremsevæske i ekspansionstanken og genopfyld hvis det er nødvendigt.

95

Stram bremsevæske beholderens dæksel til.



96

Fjern kofanger beskyttelsesdækket.

97

Luk motorhjelm.

GODT KLARET! 

SE FLERE VEJLEDNINGER

AUTODOC – BILDELE I TOPKVALITET TIL GODE PRISER ONLINE

AUTODOC MOBILE APP: GRIB GODE TILBUD, MENS DU HANDLER BEKVEMT



+ AUTODOC

GET IT ON
Google Play

Download on the
App Store

Download

ET STORT UDVALG AF RESERVEDELE TIL DIN BIL

FJEDER: ET BREDT UDVALG

(i) ANSVARFRASKRIVELSE:

Dokumentet indeholder kun generelle anbefalinger, som kan være brugbare, når du udfører reparations- eller udskiftningsarbejde. AUTODOC er ikke ansvarlig for tab, skader, skader på ejendom, som erhverves under reparations- eller udskiftningsprocessen, på grund af forkert brug eller fejlfortolkning af den angivne information.

AUTODOC er ikke ansvarlig for mulige fejl og usikkerheder i denne guide. Den angivne information er til informative formål og kan ikke erstatte rådgivning fra specialister.

AUTODOC er ikke ansvarlig for forkert eller farlig brug af udstyr, værktøj og bildele. AUTODOC anbefaler på det kraftigste, at man udviser forsigtighed og tjekker sikkerhedsreglerne, når man udfører reparationer eller reparationsarbejde. Husk: brug af bildele af lav kvalitet garanterer dig ikke den nødvendige vejsikkerhed.

© Copyright 2023 – Alt indhold på denne hjemmeside, i særdeleshed tekster, fotografier og grafik er beskyttet af lov om ophavsbeskyttelse. Alle rettigheder, inklusive kopiering, oplysninger fra 3. part, redigering og oversættelse, ejes af AUTODOC SE.