



Udskift støddæmper bag
- **SEAT AROSA (6H)** |
Brugermanvisning

TILSVARENDE VIDEOUNDERVISNING



Denne video viser udskiftningsproceduren af en tilsvarende bildel på et andet køretøj

Vigtigt!

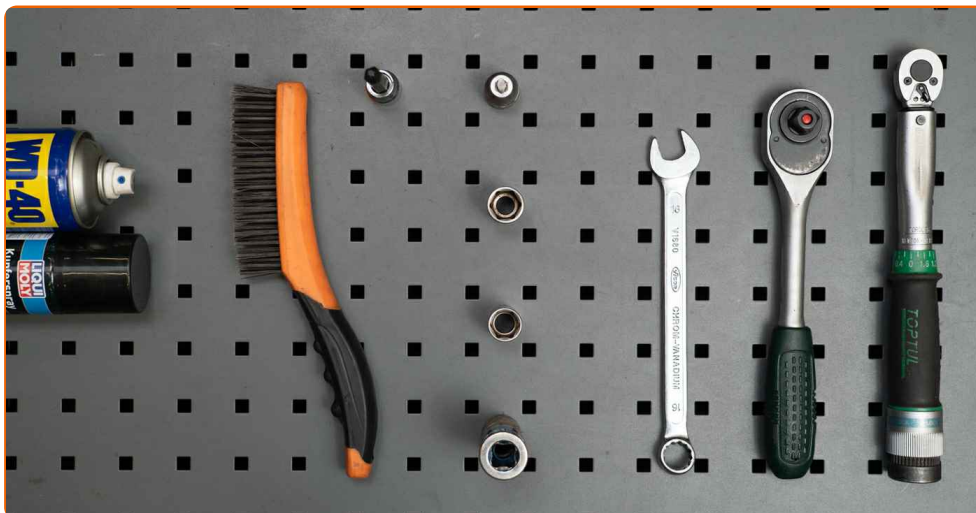
Denne udskiftningsprocedure kan bruges til:

SEAT AROSA (6H) 1.0, SEAT AROSA (6H) 1.4, SEAT AROSA (6H) 1.7 SDI, SEAT AROSA (6H) 1.4 16V, SEAT AROSA (6H) 1.4 TDI

Trinene kan variere lettere afhængig af bilens udformning.

Denne undervisning er tilblevet baseret på udskiftningsproceduren for en tilsvarende bildel på: VW Lupo (6X1, 6E1) 1.0

**UDSKIFTNING: STØDDÆMPER – SEAT AROSA (6H).
LISTE OVER DE VÆRKTØJER DU FÅR BRUG FOR:**



- Stålbørste
- WD-40 spray
- Kobber fedt
- Skraldehåndtag
- Kombinationsnøgle №16
- Skruenøgle nr.16
- Skruenøgle nr.17
- Torx bits T25
- Støddæmper modhold topnøgle nr. DD6
- Hjul slag topnøgle №17
- Skraldenøgle
- Hydraulisk gearkasse donkraft
- Hjulstøtte

Køb værktøj

Udskiftning: støddæmper – SEAT AROSA (6H). AUTODOC eksperter anbefaler:

- Begge støddæmpere på bagerste ophæng bør udskiftes samtidig.
- Udskiftningsproceduren er identisk for venstre og højre støddæmper af det bagerste ophæng.
- Venligst bemærk: alt arbejde der udføres på bilen – SEAT AROSA (6H) – skal foretages når motoren er slukket.

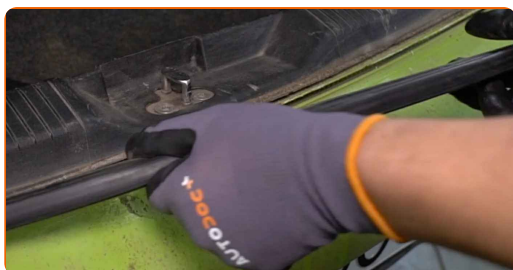
UDFØR UDSKIFTNING I FØLGENDE RÆKKEFØLGE:

1 Åbn bagklappen.

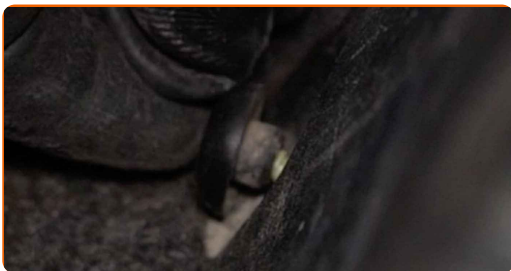
2 Frigør hattehylden.



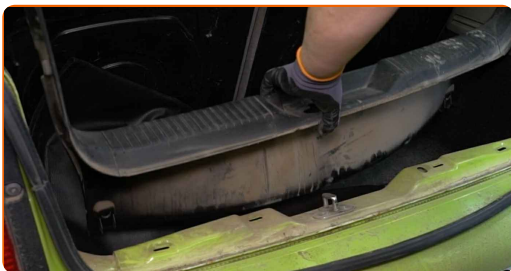
3 Fjern gummibåndet.



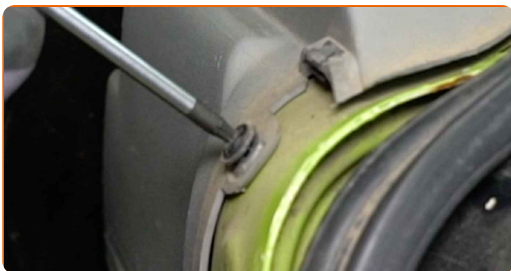
4 Skru fastgørelserne til bagagerumspanelet af.



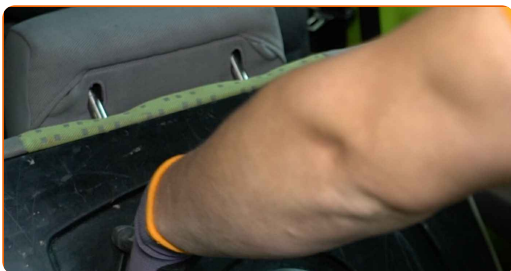
5 Fjern bagagerumspanelet.



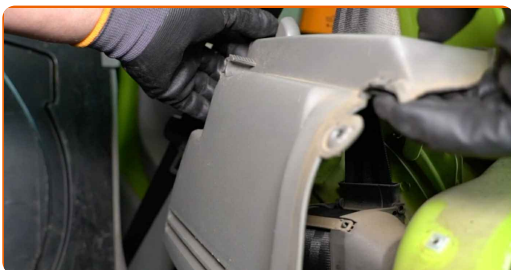
6 Skru fastgørelserne til sidepanelet i bagagerummet af. Brug Torx T25.



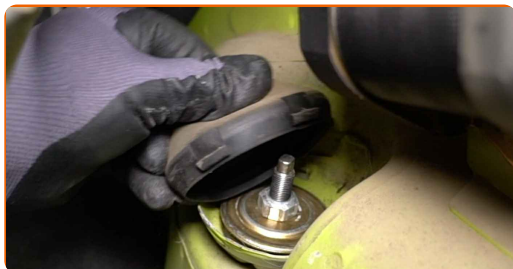
7 Nedefæld ryglænet på bagsæderne.



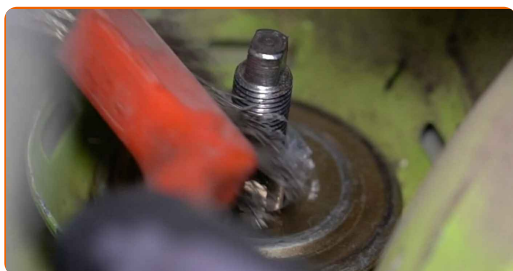
8 Frigør bagagerummets side foring.



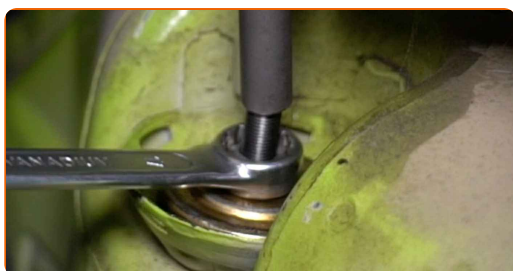
9 Fjern beskyttelseshætten på støddæmperfæstet.



10 Rengør støddæmper fastgørelserne. Brug en stålborste. Brug WD-40 spray.



11 Løsen øverste befæstigelse til støddæmperen. Brug en topnøgle №17. Brug en støddæmper modhold topnøgle DDN#6 Brug en skraldenøgle.



Udskiftning: støddæmper – SEAT AROSA (6H). Fagfolk anbefaler:

- Skru ikke de øverste fastgørelser helt af, da de også holder andre dele af affjedringen.

12 Sikre hjulene med klodser.

13 Løsn hjulboltene. Brug hjul slagnøgle #17.

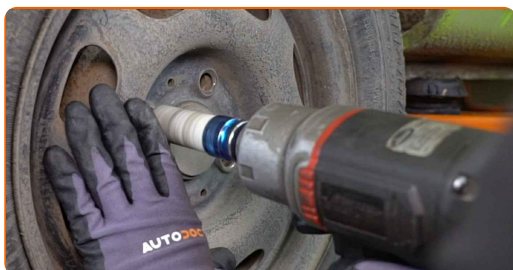


14 Hæv bilen.

Udskiftning: støddæmper – SEAT AROSA (6H). AUTODOC anbefaler:

- Hvis du bruger en donkraft, vær da sikker på at den står på en flad overflade uden ujævnheder.
- Bilen skal også sikres ved hjælp af støttebukke.

15 Løsen hjulboltene.



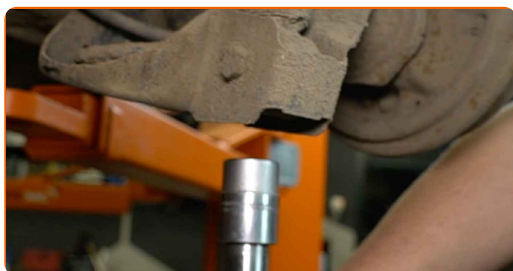
AUTODOC anbefaler:

- Advarsel! For at undgå skade, hold på hjulet mens befæstigelses boltene løsnes. SEAT AROSA (6H)

16 Fjern hjulet.



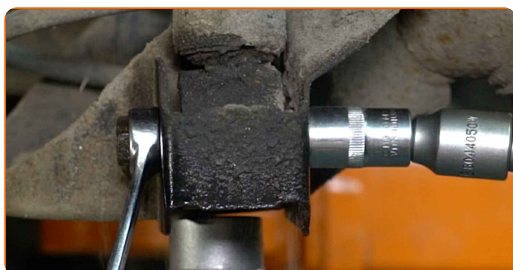
17 Understøt bageste hjulophængs vange. Brug en hydraulisk løfteenhed.



18 Rengør støddæmper fastgørelserne. Brug en stålbørste. Brug WD-40 spray.



19 Skru de nedre skruer af støddæmperen. Brug en kombinøgle N° 16. Brug en topnøgle N°16. Brug en skraldenøgle.

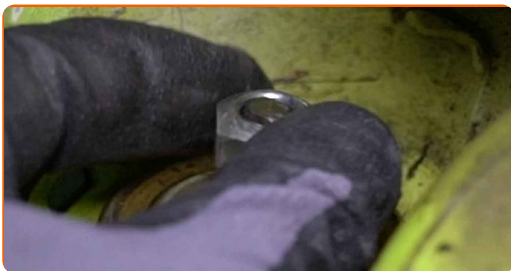


AUTODOC anbefaler:

- Vigtigt! Hold på støddæmperen mens befæstigelses boltene løsnes. SEAT AROSA (6H)

20

Skru den øvre fastgørelse af støddæmperen.

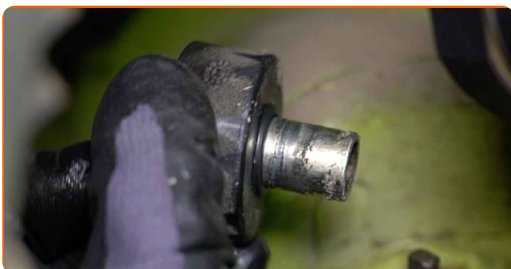


AUTODOC anbefaler:

- SEAT AROSA (6H) – For at undgå skade, hold på støddæmperen mens befæstigelses boltene løsnes.

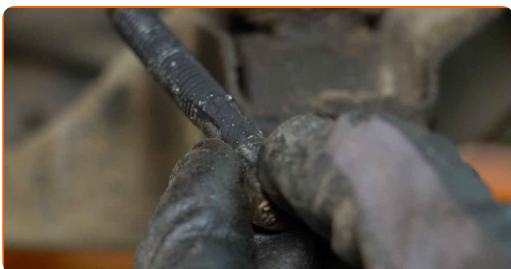
21

Fjern støddæmperens fjederskål.



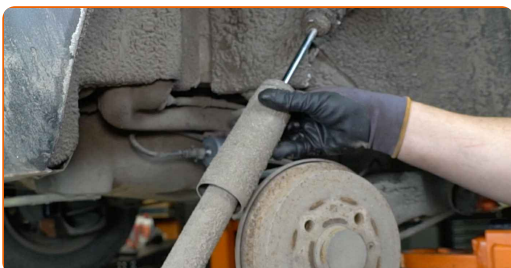
22

Fjern befæstigelsesbolten.



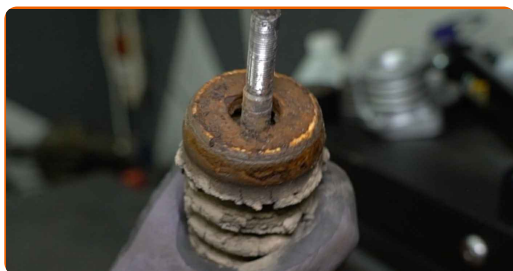
23

Fjern støddæmperen.



24

Fjern støvhætten og bumpstopperen fra støddæmperen.



AUTODOC anbefaler:

- Udskiftning: støddæmper – SEAT AROSA (6H). Omhyggelig efterse ophæng, gummi manchete og stødstoppet for støddæmperen. Udskift om nødvendigt.
- Før du monterer en ny støddæmper, skal du pumpe den 3-5 gange manuelt.

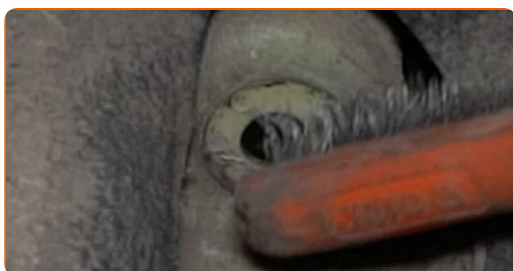
25

Monter støvhætten og stopklodsen på den nye støddæmper.

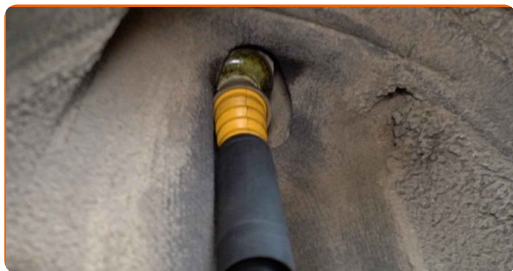


26

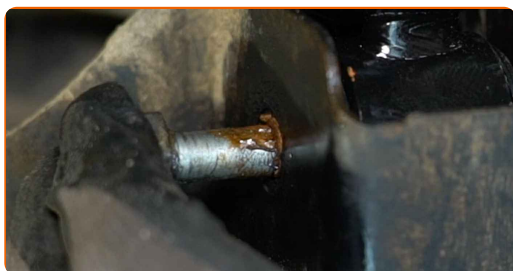
Rengør støddæmperens beslag sæde. Brug en stålbørste. Brug WD-40 spray.



27 Placer støddæmperen i hjulkassen og skru den fast.



28 Installer fasgørelsesbolt.

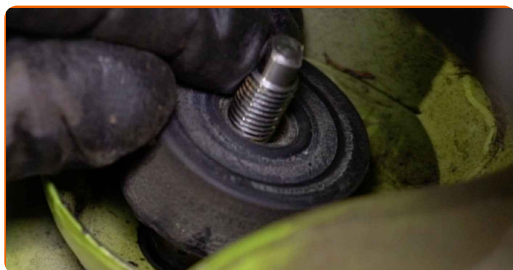


29 Fastgør den nedre befæstigelsen af støddæmperen. Brug en kombinøgle N° 16. Brug en topnøgle N°16. Brug en skraldenøgle.

AUTODOC anbefaler:

- SEAT AROSA (6H) – For at undgå skade, hold på støddæmperen mens befæstigelses boltene strammes.

30 Installer støddæmperens øverste beslag.



- 31** Skru den øvre befæstigelse på støddæmperen. Brug en topnøgle N°16. Brug en støddæmper modhold topnøgle DDN°6 Brug en skraldenøgle.



AUTODOC anbefaler:

- Vigtigt! Hold på støddæmperen mens befæstigelses boltene strammes. SEAT AROSA (6H)

- 32** Stram den nedre fastgørelse på støddæmperen. Brug en kombinøgle N° 16. Brug en topnøgle N°16. Brug en momentnøgle. Stram den til 90 Nm moment. +90°



Udskiftning: støddæmper – SEAT AROSA (6H). Råd fra AUTODOC eksperter:

- For at stramme fastgørelserne korrekt, skal du løfte affjedringens dele op til deres driftsposition.

33 Behandel støddæmper befæstigelserne. Brug kobberfedt.



34 Fjern understøtningen under bagaksel.



AUTODOC anbefaler:

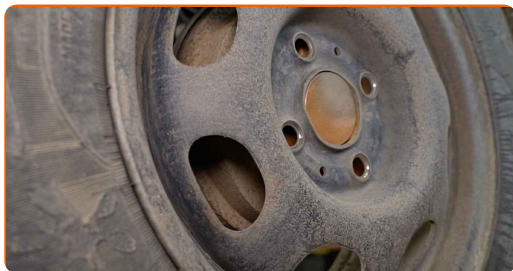
- Udskiftning: støddæmper – SEAT AROSA (6H). Sænk gearkasse donkraften glat, uden ryk, for at undgå skade på komponenter og mekaniske dele.

35 Behandel støddæmper befæstigelserne. Brug kobberfedt.

36 Behandel overfladen hvor hjulremmen berøre bremsetromlen. Brug kobberfedt.



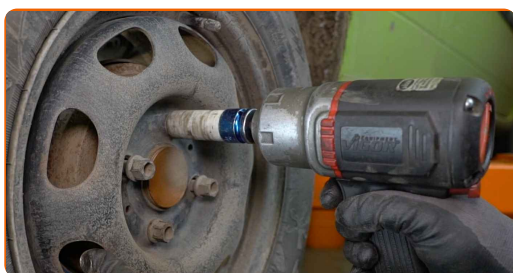
37 Installer hjulet.



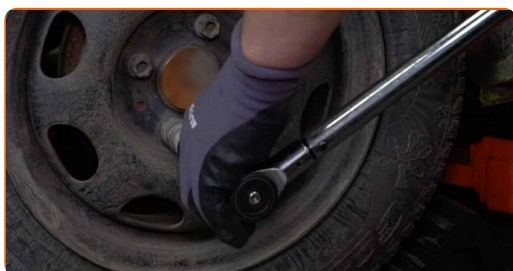
AUTODOC anbefaler:

- Vigtigt! Hold på hjulet mens befæstigelses boltene strammes. SEAT AROSA (6H)

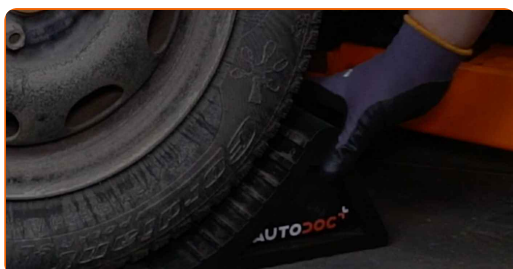
38 Skru hjulboltene til. Brug hjul slagnøgle #17.



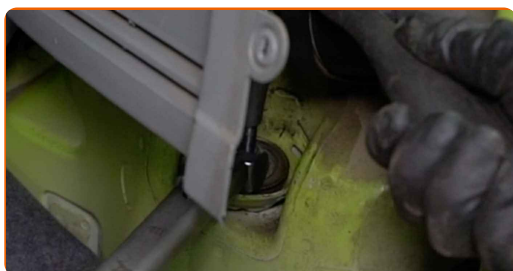
39 Sænk bilen og stram hjulboltene på kryds med. Brug hjul slagnøgle #17. Brug en momentnøgle. Stram den til 110 Nm moment.



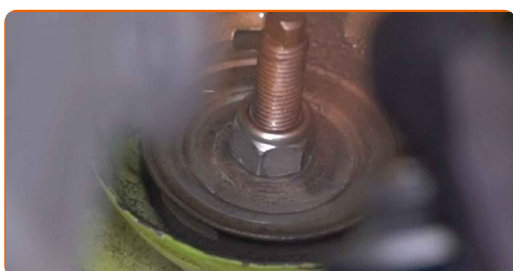
40 Fjern donkraft og klodser.



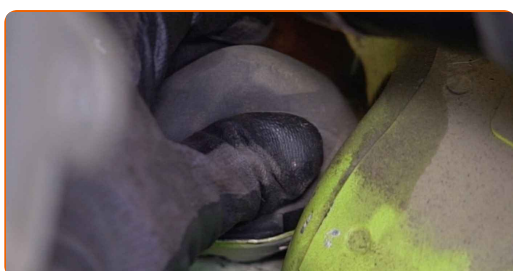
- 41** Stram det øvre beslag på støddæmperen. Brug en topnøgle N°17. Brug en støddæmper modhold topnøgle DDN°6 Brug en momentnøgle. Stram den til 20 Nm moment.



- 42** Behandel støddæmperens montagesæde. Brug kobberfedt.



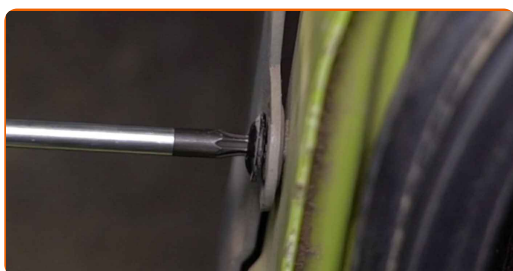
- 43** Monter beskyttelseshætten på støddæmperfæstet.



- 44** Fastgør side foringen i bagagerummet.



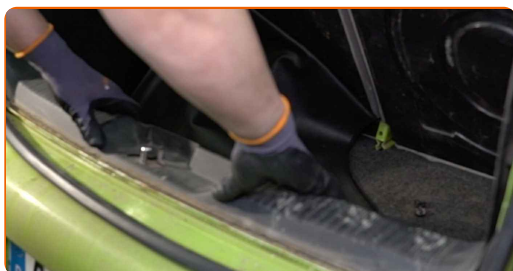
- 45** Skru fastgørelserne til sidepanelet i bagagerummet ind. Brug Torx T25.



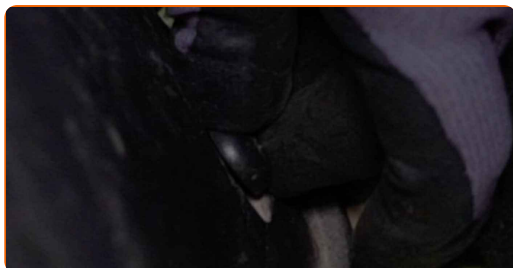
46 Stil sædet tilbage til dets oprindelig position.



47 Montér bagagerumspanelet.



48 Skru fastgørelserne til bagagerumspanelet ind.



49 Påsæt gummibåndet.



50 Geninstaller hattehylden.



51

Luk bagklappen i bagagerummet.

GODT KLARET! 

SE FLERE VEJLEDNINGER

AUTODOC – BILDELE I TOPKVALITET TIL GODE PRISER ONLINE

AUTODOC MOBILE APP: GRIB GODE TILBUD, MENS DU HANDLER BEKVEMT

AUTODOC

GET IT ON
Google Play

Download on the
App Store

Download

ET STORT UDVALG AF RESERVEDELE TIL DIN BIL

STØDDÆMPER: ET BREDT UDVALG

ⓘ ANSVARFRASKRIVELSE:

Dokumentet indeholder kun generelle anbefalinger, som kan være brugbare, når du udfører reparations- eller udskiftningsarbejde. AUTODOC er ikke ansvarlig for tab, skader, skader på ejendom, som erhverves under reparations- eller udskiftningsprocessen, på grund af forkert brug eller fejlfortolkning af den angivne information.

AUTODOC er ikke ansvarlig for mulige fejl og usikkerheder i denne guide. Den angivne information er til informative formål og kan ikke erstatte rådgivning fra specialister.

AUTODOC er ikke ansvarlig for forkert eller farlig brug af udstyr, værktøj og bildele. AUTODOC anbefaler på det kraftigste, at man udviser forsigtighed og tjekker sikkerhedsreglerne, når man udfører reparationer eller reparationsarbejde. Husk: brug af bildele af lav kvalitet garanterer dig ikke den nødvendige vejsikkerhed.

© Copyright 2023 – Alt indhold på denne hjemmeside, i særdeleshed tekster, fotografier og grafik er beskyttet af lov om ophavsbeskyttelse. Alle rettigheder, inklusive kopiering, oplysninger fra 3. part, redigering og oversættelse, ejes af AUTODOC SE.