



Udskift pollenfilter - **SEAT**
Cordoba I Vario Van /
Stationcar (6K5) |
Brugermanvisning

TILSVARENDE VIDEOUNDERVISNING



Denne video viser udskiftningsproceduren af en tilsvarende bildel på et andet køretøj

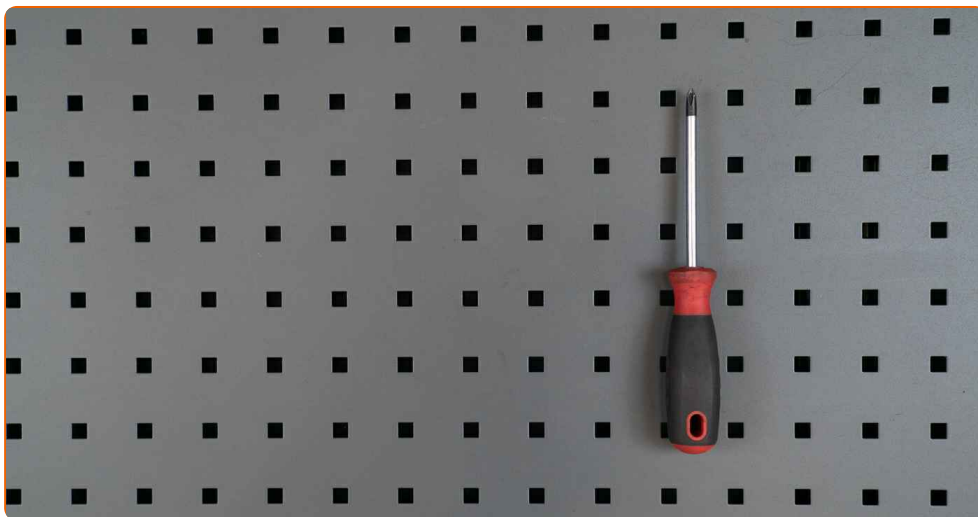
Vigtigt!

Denne udskiftningsprocedure kan bruges til:
SEAT Cordoba I Vario Van / Stationcar (6K5) 1.9 TDI

Trinene kan variere lettere afhængig af bilens udformning.

Denne undervisning er tilblevet baseret på udskiftningsproceduren for en tilsvarende bildel på: SEAT Leon Hatchback (1M1) 1.8 20V

UDSKIFTNING: POLLENFILTER – SEAT CORDOBA I
VARIO VAN / STATIONCAR (6K5). LISTE OVER DE
VÆRKTØJER DU FÅR BRUG FOR:



- Phillips skruetrækker

- Skærmbeskytter

[Køb værktøj](#)

AUTODOC anbefaler:

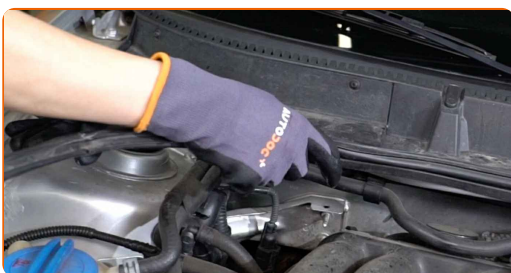
- Udskift mindst kabinefilteret en gang hver sjete måned, tidlig forår og om efteråret.
- Følg betingelserne, anbefalingerne og kravene for delens drift, angivet af fabrikanten.
- Hvis luftstrømmen i kabinen er kraftigt reduceret, så udskift kabinefilteret for en planlagt vedligeholdelse.
- Alt arbejde bør udføres når motoren er slukket.

UDSKIFTNING: POLLENFILTER – SEAT CORDOBA I VARIO VAN / STATIONCAR (6K5). ANBEFALET RÆKKEFØLGE AF TRIN:

1 Åbn motorhjelmen.

2 Brug et kofanger beskyttelsesdækken for at undgå skader på lak og plastik dele på bilen.

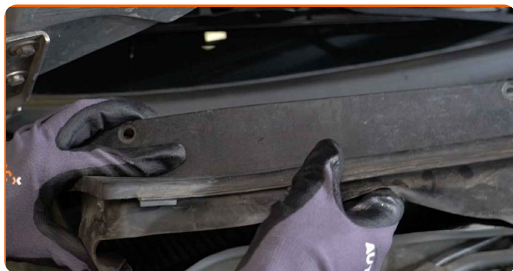
3 Fjern forseglingen fra kølergrillen.



4 Skru plastikpanelets fastgørelser af. Brug en Phillips skruetrækker.



5 Fjern plastikpanelet.



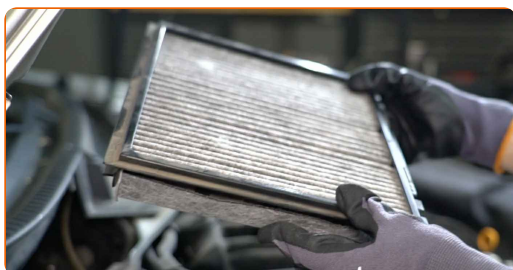
6 Fjern kabinefilterhusets dæksel.



7 Tryk på kabinefilterets holder for at frigøre det.



8 Fjern kabinefiltret.



9 Tænd for recirkulations tilstand.

10 Rengør montagefladen for kabinefiltret.



11

Montér et nyt filterelement i rammen.

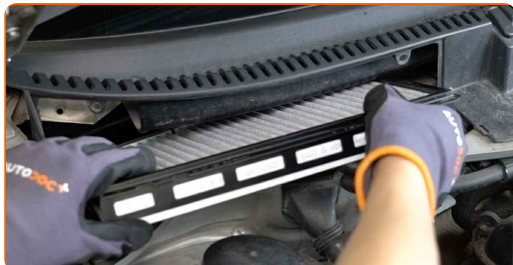


Udskiftning: pollenfilter – SEAT Cordoba I Vario Van / Stationcar (6K5).
AUTODOC anbefaler:

- Følg pilene til luftstrømningsretning på filteret.
- Vær varsom kun at bruge kvalitetsfiltre.

12

Installer kabinefiltret og dets monteringsæde.



AUTODOC anbefaler:

- Udskiftning: pollenfilter – SEAT Cordoba I Vario Van / Stationcar (6K5). Vær sikker på at positio for filtreringselementet er korrekt. Undgå fejl indstilling.

13 Klik kabinefilteret på plads igen.



14 Installer kabinefilterhusets dæksel.



15 Montér plastikpanelet.



16 Skru plastikpanelets fastgørelser på. Brug en Phillips skruetrækker.



17 Installer kølergrillens forsegling.



18 Slå tændingen til.

19 Tænd klimaanlægget. Der er nødvendigt for at sikre at komponentet fungerer korrekt.

20 Slå tændingen fra.

21 Fjern kofanger beskyttelsesdækket.

22 Luk motorhelmen.

GODT KLARET! 

[SE FLERE VEJLEDNINGER](#)

AUTODOC – BILDELE I TOPKVALITET TIL GODE PRISER ONLINE

AUTODOC MOBILE APP: GRIB GODE TILBUD, MENS DU HANDLER BEKVEMT



+ AUTODOC

GET IT ON
Google Play

Download on the
App Store

Download

ET STORT UDVALG AF RESERVEDELE TIL DIN BIL

POLLENFILTER: ET BREDT UDVALG

ANSVARFRASKRIVELSE:

Dokumentet indeholder kun generelle anbefalinger, som kan være brugbare, når du udfører reparations- eller udskiftningsarbejde. AUTODOC er ikke ansvarlig for tab, skader, skader på ejendom, som erhverves under reparations- eller udskiftningsprocessen, på grund af forkert brug eller fejlfortolkning af den angivne information.

AUTODOC er ikke ansvarlig for mulige fejl og usikkerheder i denne guide. Den angivne information er til informative formål og kan ikke erstatte rådgivning fra specialister.

AUTODOC er ikke ansvarlig for forkert eller farlig brug af udstyr, værktøj og bildele. AUTODOC anbefaler på det kraftigste, at man udviser forsigtighed og tjekker sikkerhedsreglerne, når man udfører reparationer eller reparationsarbejde. Husk: brug af bildele af lav kvalitet garanterer dig ikke den nødvendige vejsikkerhed.

© Copyright 2022 – Alt indhold på denne hjemmeside, i særdeleshed tekster, fotografier og grafik er beskyttet af lov om ophavsbeskyttelse. Alle rettigheder, inklusive kopiering, oplysninger fra 3. part, redigering og oversættelse, ejes af AUTODOC GmbH.