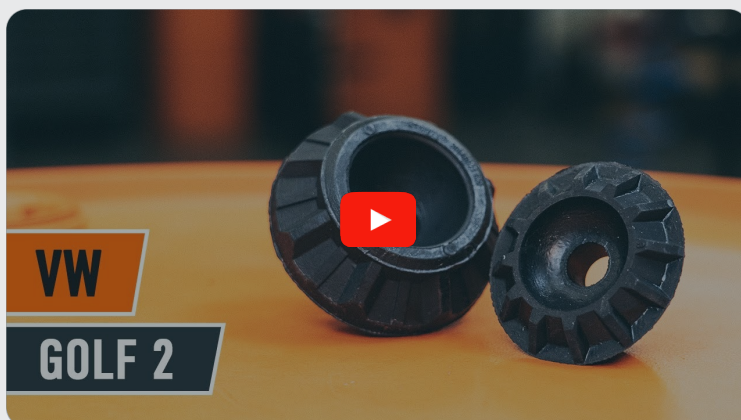




Udskift tårnleje bag -  
**SEAT Cordoba I Vario**  
**Van / Stationcar (6K5) |**  
Brugermanvisning

## TILSVARENDE VIDEOUNDERVISNING



Denne video viser udskiftningsproceduren af en tilsvarende bildel på et andet køretøj

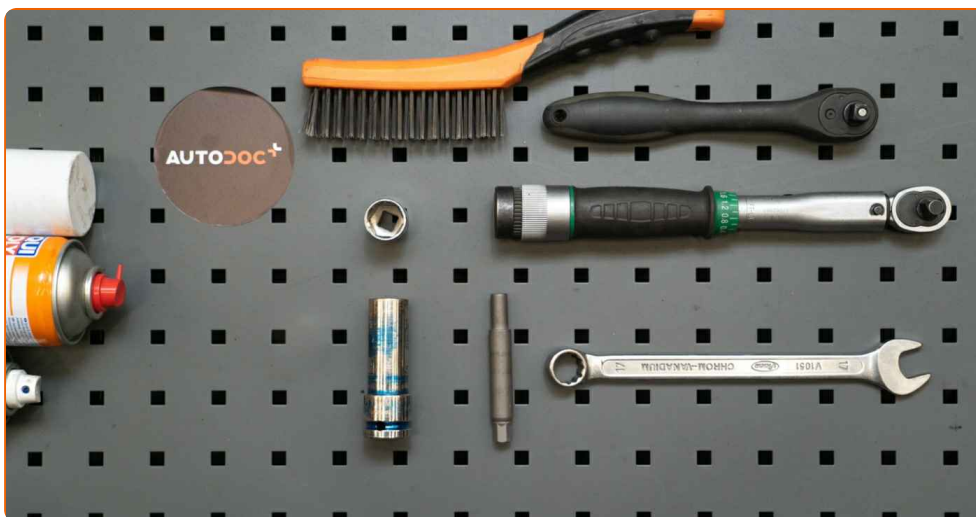
### **Vigtigt!**

Denne udskiftningsprocedure kan bruges til:  
SEAT Cordoba I Vario Van / Stationcar (6K5) 1.9 TDI

Trinene kan variere lettere afhængig af bilens udformning.

Denne undervisning er tilblevet baseret på udskiftningsproceduren for en tilsvarende bildel på: VW GOLF II (19E, 1G1) 1.6

UDSKIFTNING: TÅRNLEJE – SEAT CORDOBA I VARIO  
VAN / STATIONCAR (6K5). AUTODOC EKSPERTER  
ANBEFALER:



- Stålbørste
- WD-40 spray
- Kobber fedt
- Skraldehåndtag
- Kombinationsnøgle №17
- Skrue­nøgle nr.17
- Støddæmper modhold topnøgle nr. DD6
- Hjul slag topnøgle №17
- Skraldenøgle
- Gevinds­kær
- Hydraulisk gearkasse donkraft
- Hjulstøtte

**Køb værktøj**

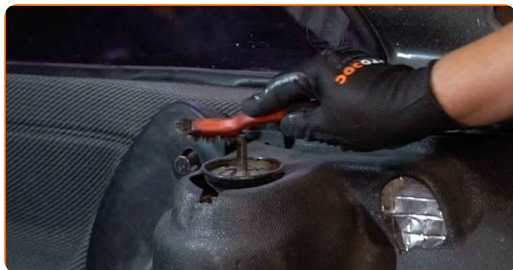
Udskiftning: tårnleje – SEAT Cordoba I Vario Van / Stationcar (6K5). AUTODOC eksperter anbefaler:

- Udskiftningsproceduren er identisk for den venstre og højre befæstigelse af fjederben på det bageste ophæng.
- Alle befæstigelser af det bageste fjederben skal udskiftes samtidigt.
- Venligst bemærk: alt arbejde der udføres på bilen – SEAT Cordoba I Vario Van / Stationcar (6K5) – skal foretages når motoren er slukket.

## UDFØR UDSKIFTNING I FØLGENDE RÆKKEFØLGE:

**1** Åbn bagklappen.

**2** Rengør den øvre befæstigelse af fjederbents beslag. Brug en stålbørste. Brug WD-40 spray.



**3** Løsen den øvre befæstigelse til fjedrebens ophænget. Brug en kombinøgle N° 17. Brug en støddæmper modhold topnøgle DDN°6. Brug en skraldenøgle.



4 Sikre hjulene med klodser.

5 Løsn hjulboltene. Brug hjul slagnøgle #17.



6 Hæv bilen i bag og sikre den på støtter.

7 Løsen hjulboltene.



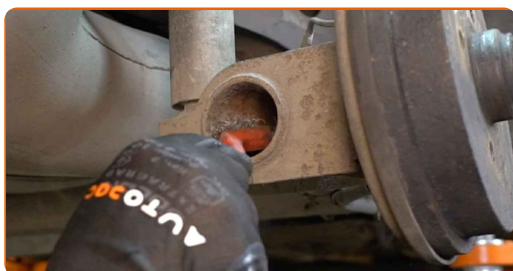
**AUTODOC anbefaler:**

- Advarsel! For at undgå skade, hold på hjulet mens befæstigelses boltene løsnes.  
SEAT Cordoba I Vario Van / Stationcar (6K5)

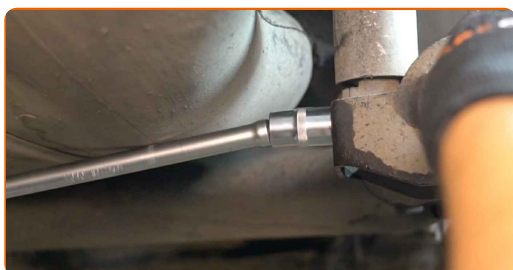
8 Fjern hjulet.



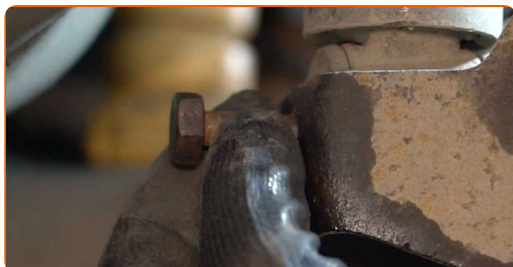
- 9** Rengør den nedre befæstigelse der forbinder fjederbenet med styrespindlen. Brug en stålbørste. Brug WD-40 spray.



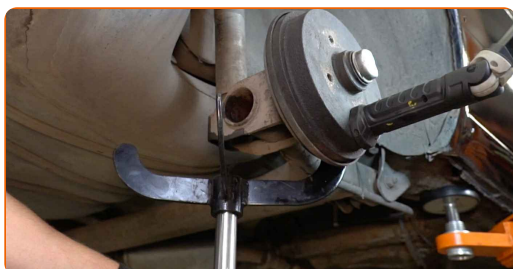
- 10** Løsen den nedre befæstigelse der forbinder fjederbenet til stubakslen. Brug en kombinøgle N° 17. Brug en topnøgle N°17. Brug en vridenøgle.



- 11** Fjern befæstigelsesbolten.

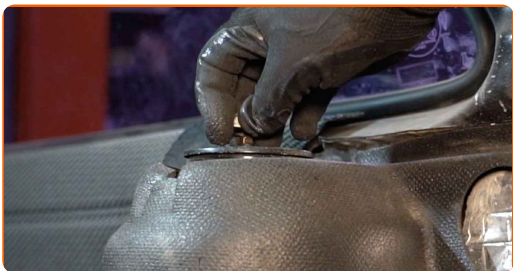


- 12** Understøt bageste hjulophængs vange. Brug en hydraulisk løfteenhed.



13

Skru den øverste befæstigelse af der forbinder fjederbenet med styrespindlen.



**AUTODOC anbefaler:**

- Vigtigt! Hold på fjederbenet mens befæstigelses boltene løsnes. SEAT Cordoba I Vario Van / Stationcar (6K5)

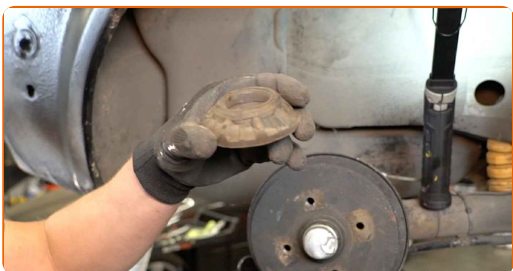
14

Fjern affjedningsstiveren.



15

Fjern tårnlejets beslag.

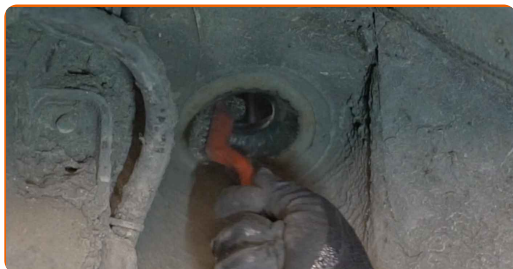


**Udskiftning: tårnleje – SEAT Cordoba I Vario Van / Stationcar (6K5). Fagfolk anbefaler:**

- Undersøg støddæmperens støvhætte og bumpstopper. Udskift dem om nødvendigt.

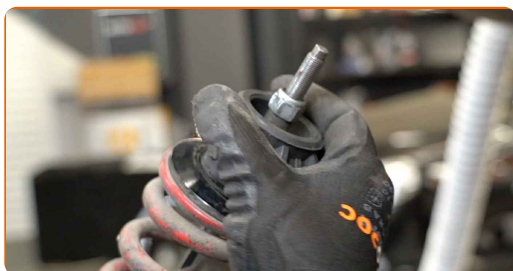
16

Rengør montagestedet til fjederbenet. Brug en stålbørste. Brug WD-40 spray.



17

Monter et nyt top stiverbeslag.



18

Monter støddæmperstiveren i hjulkassen.

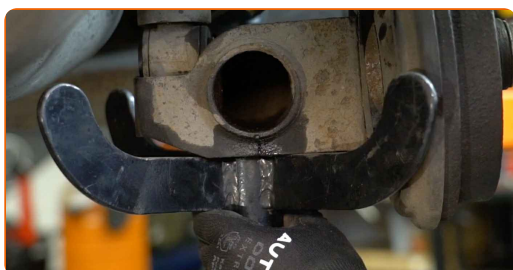


### AUTODOC anbefaler:

- SEAT Cordoba I Vario Van / Stationcar (6K5) – For at undgå skade, hold på fjederbenet mens befæstigelses boltene strammes.

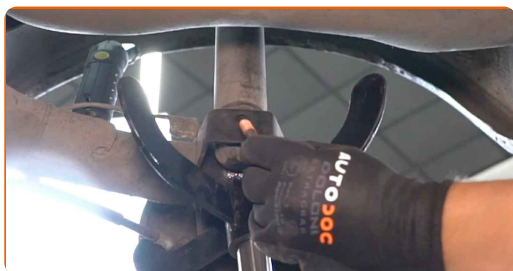
19

Hæv den hydrauliske donkraft med 10-15 cm.

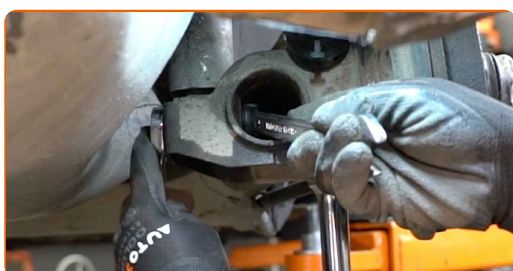




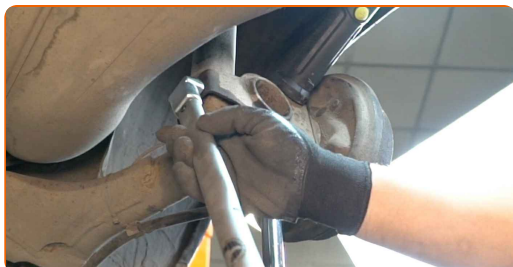
**20** Installer fasgørelsesbolt.



**21** Skru nedre befæstigelse ind på fjederbenet. Brug en kombinøgle N° 17. Brug en topnøgle N°17. Brug en vridenøgle.



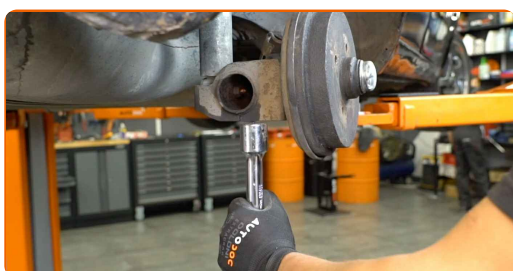
**22** Stram de nedre skruer på støddæmperen. Brug en kombinøgle N° 17. Brug en topnøgle N°17. Brug en momentnøgle. Stram den til 70 Nm moment.



**23** Skru tårnlejet af stiverens beslag. Spænd den ikke til.



**24** Fjern monteringen fra under den bagerske akselstang.

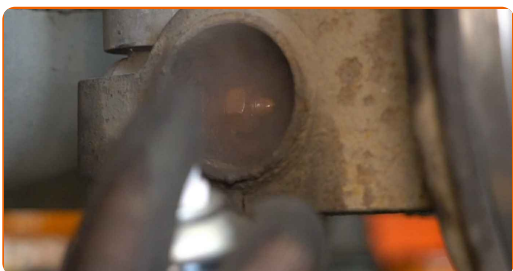


**AUTODOC anbefaler:**

- Udskiftning: tårnleje – SEAT Cordoba I Vario Van / Stationcar (6K5). Sænk gearkasse donkraften glat, uden ryk, for at undgå skade på komponenter og mekaniske dele.

**25**

Behandel den øverste befæstigelse til fjederben ophænget. Brug kobberfedt.



**26**

Behandel overfladen hvor hjulremmen berøre bremsetromlen. Brug kobberfedt.



**27**

Installer hjulet.



**AUTODOC anbefaler:**

- Advarsel! For at undgå skade, hold på hjulet mens befæstigelses boltene strammes på bilen. SEAT Cordoba I Vario Van / Stationcar (6K5)

**28**

Skru hjulboltene til. Brug hjul slagnøgle #17.



**29**

Sænk bilen og stram hjulboltene på kryds med. Brug hjul slagnøgle #17. Brug en momentnøgle. Stram den til 110 Nm moment.

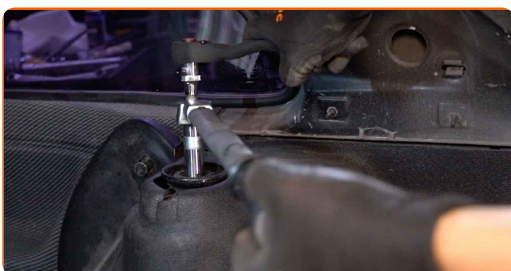


**30**

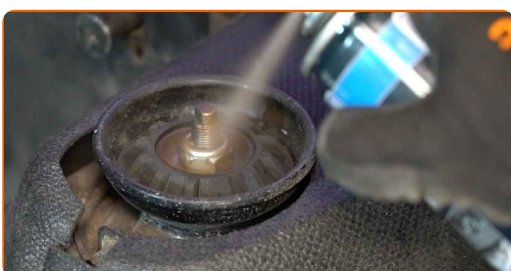
Fjern donkraft og klodser.



- 31** Stram den øvre møtrik på støddæmperens topbeslag. Brug en kombinøgle № 17. Brug en støddæmper modhold topnøgle DDN<sup>®</sup>6. Brug en momentnøgle. Stram den til 25 Nm moment.



- 32** Behandel den øverste befæstigelse til fjederben ophænget. Brug kobberfedt.



- 33** Luk bagklappen i bagagerummet.

**GODT KLARET!** 

**SE FLERE VEJLEDNINGER**

## AUTODOC – BILDELE I TOPKVALITET TIL GODE PRISER ONLINE

**AUTODOC MOBILE APP: GRIB GODE TILBUD, MENS DU HANDLER BEKVEMT**



**AUTODOC**

GET IT ON  **Google Play**

Download on the  **App Store**

**Download**

**ET STORT UDVALG AF RESERVEDELE TIL DIN BIL**

**TÅRNLEJE: ET BREDT UDVALG**

### **ANSVARFRASKRIVELSE:**

Dokumentet indeholder kun generelle anbefalinger, som kan være brugbare, når du udfører reparations- eller udskiftningsarbejde. AUTODOC er ikke ansvarlig for tab, skader, skader på ejendom, som erhverves under reparations- eller udskiftningsprocessen, på grund af forkert brug eller fejlfortolkning af den angivne information.

AUTODOC er ikke ansvarlig for mulige fejl og usikkerheder i denne guide. Den angivne information er til informative formål og kan ikke erstatte rådgivning fra specialister.

AUTODOC er ikke ansvarlig for forkert eller farlig brug af udstyr, værktøj og bildele. AUTODOC anbefaler på det kraftigste, at man udviser forsigtighed og tjekker sikkerhedsreglerne, når man udfører reparationer eller reparationsarbejde. Husk: brug af bildele af lav kvalitet garanterer dig ikke den nødvendige vejsikkerhed.

© Copyright 2023 – Alt indhold på denne hjemmeside, i særdeleshed tekster, fotografier og grafik er beskyttet af lov om ophavsbeskyttelse. Alle rettigheder, inklusive kopiering, oplysninger fra 3. part, redigering og oversættelse, ejes af AUTODOC SE.