



Udskift bremsetromler -
SEAT Cordoba Sedan
(6K1, 6K2) |
Brugermanvisning

TILSVARENDE VIDEOUNDERVISNING



Denne video viser udskiftningsproceduren af en tilsvarende bildel på et andet køretøj

Vigtigt!

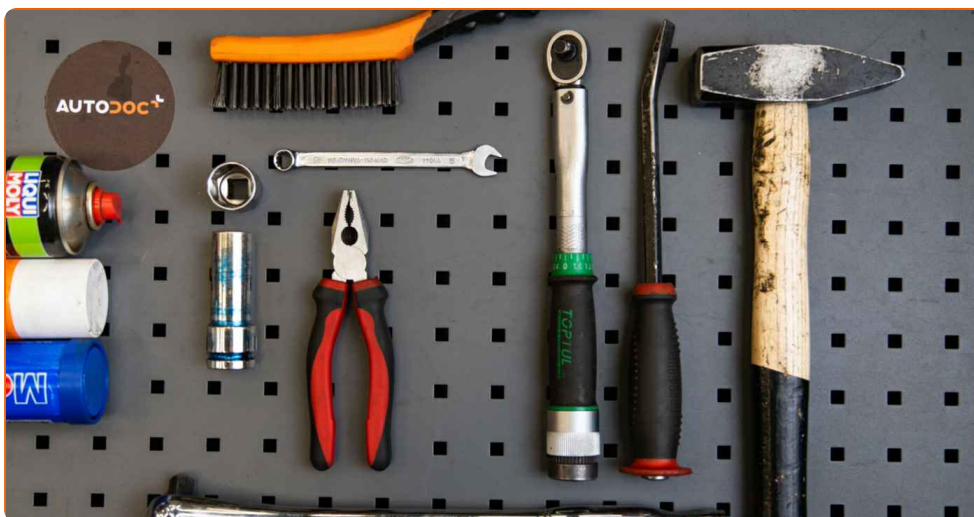
Denne udskiftningsprocedure kan bruges til:

SEAT Cordoba Sedan (6K1, 6K2) 1.4 i, SEAT Cordoba Sedan (6K1, 6K2) 1.6 i, SEAT Cordoba Sedan (6K1, 6K2) 1.8 i, SEAT Cordoba Sedan (6K1, 6K2) 1.9 D, SEAT Cordoba Sedan (6K1, 6K2) 1.9 TD, SEAT Cordoba Sedan (6K1, 6K2) 1.9 SDI, SEAT Cordoba Sedan (6K1, 6K2) 1.9 TDI, SEAT Cordoba Sedan (6K1, 6K2) 1.4 i 16V, SEAT Cordoba Sedan (6K1, 6K2) 1.0 i

Trinene kan variere lettere afhængig af bilens udformning.

Denne undervisning er tilblevet baseret på udskiftningsproceduren for en tilsvarende bildel på: VW Polo Hatchback (6N1) 1.0

**UDSKIFTNING: BREMSETROMLER – SEAT CORDOBA
SEDAN (6K1, 6K2). LISTE OVER DE VÆRKTØJER DU FÅR
BRUG FOR:**



- Stålbørste
- Universal rengøringspray
- Multifunktionsfedt
- Kobber fedt
- Skraldehåndtag
- Kombinationsnøgle N°10
- Skruenøgle nr.24
- Hjul slag topnøgle N°17
- Skraldenøgle
- Hammer
- Koben
- Hjulstøtte

Køb værktøj

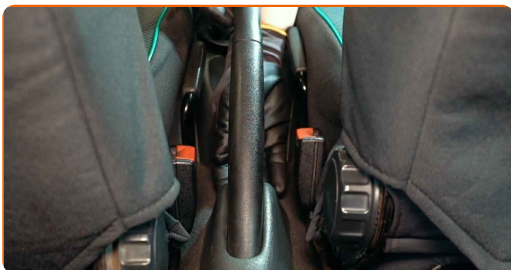
AUTODOC anbefaler:

- Udskift bremsetromler på SEAT Cordoba Sedan (6K1, 6K2) i par på bagakslen. Uanset delens stand, sikrer dette jævn bremsning.
- Udskiftnings proceduren er identisk for højre og venstre bremsetromle på samme aksel.
- Når bremsetromler udskiftes, så vær sikker på også at skifte bremseskoene.
- Venligst bemærk: alt arbejde der udføres på bilen – SEAT Cordoba Sedan (6K1, 6K2) – skal foretages når motoren er slukket.

UDFØR UDSKIFTNING I FØLGENDE RÆKKEFØLGE:

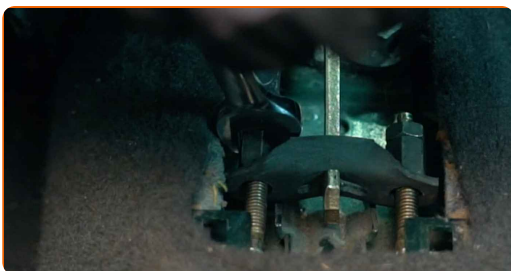
1

Aktiver håndbremsen.



2

Løsen parkeringsbremsekablet. Brug en kombinøgle № 10.



3

Sikre hjulene med klodser.

4

Løsn hjulboltene. Brug hjul slagnøgle #17.



5

Hæv bilen i bag og sikre den på støtter.

6

Løsen hjulboltene.



AUTODOC anbefaler:

- Vigtigt! Hold på hjulet mens befæstigelses boltene løsnes. SEAT Cordoba Sedan (6K1, 6K2)

7

Fjern hjulet.



8

Rengør bremsetrommel. Brug en stålbørste. Brug universal rengøringsmiddel.



9

Fjern hjulnav møtrikkens kapsel. Brug et koben. Brug en hammer.



10

Fjern splitstiften som sikre navmøtrikken. Brug et koben. Brug en hammer.



11

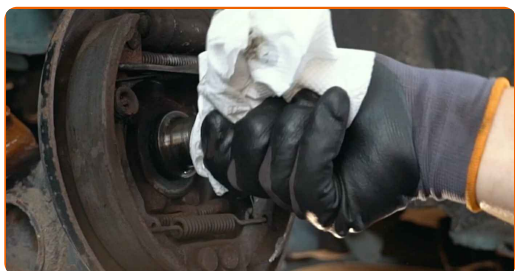
Skru navmøtrikken af. Brug en topnøgle N°24. Brug en skraldenøgle.



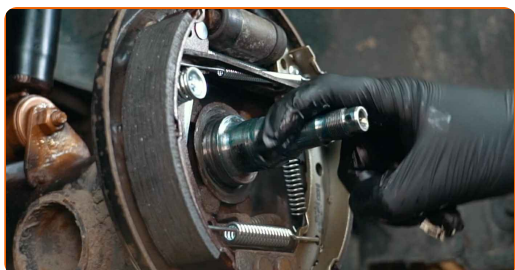
12 Fjern bremsetromle samling med hjulnavlejet.



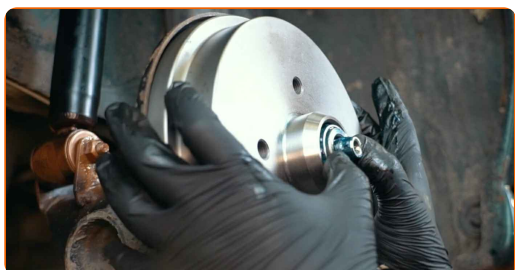
13 Rengør navlejets monteringsæde. Brug universal rengøringsmiddel.



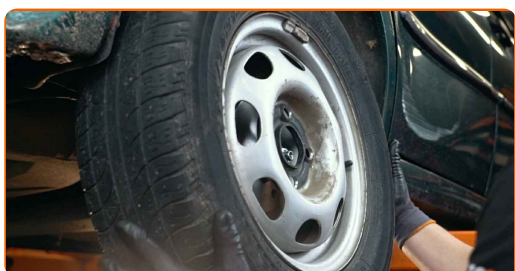
14 Behandel hjulnav i området omkring kontaktfladen til bremsetromlen. Brug en universal smørefedt.



15 Installer den nye bremsetromle samling med hjulnavlejet.



16 Installer hjulet.



AUTODOC anbefaler:

- **Vigtigt!** Hold på hjulet mens befæstigelses boltene strammes. SEAT Cordoba Sedan (6K1, 6K2)

17

Skru hjulboltene til. Brug hjul slagnøgle #17.



18

Skru navmøtrikken på. Brug en topnøgle №24. Brug en skraldenøgle.



Udskiftning: bremsetromler – SEAT Cordoba Sedan (6K1, 6K2). Råd fra AUTODOC eksperter:

- Juster bremsetromlen.

19

Løsen hjulboltene. Brug hjul slagnøgle #17.

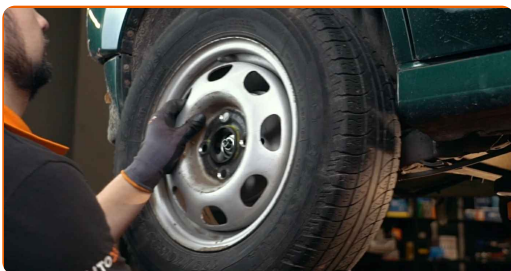


AUTODOC anbefaler:

- Advarsel! For at undgå skade, hold på hjulet mens befæstigelses boltene løsnes.
SEAT Cordoba Sedan (6K1, 6K2)

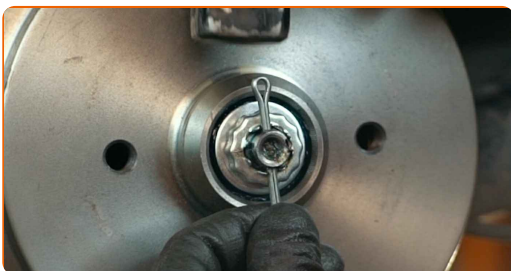
20

Fjern hjulet.



21

Installer den nye navmøtrik splitstift. Brug et koben. Brug en hammer.



22

Monter dækslet til navets møtrik. Brug en hammer.



23

Behandel overfladen hvor hjulremmen berøre bremsetromlen. Brug kobberfedt.



24 Installer hjulet.



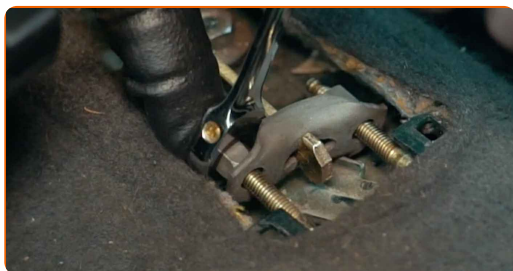
AUTODOC anbefaler:

- Advarsel! For at undgå skade, hold på hjulet mens befæstigelses boltene strammes på bilen. SEAT Cordoba Sedan (6K1, 6K2)

25 Skru hjulboltene til. Brug hjul slagnøgle #17.



26 Juster parkeringsbremsekablets stramhed. Brug en kombinøgle № 10.



27 Slip håndbremsen.



- 28 Sænk bilen og stram hjulboltene på kryds med. Brug hjul slagnøgle #17. Brug en momentnøgle. Stram den til 110 Nm moment.



- 29 Fjern donkraft og klodser.



GODT KLARET! 

SE FLERE VEJLEDNINGER

AUTODOC – BILDELE I TOPKVALITET TIL GODE PRISER ONLINE

AUTODOC MOBILE APP: GRIB GODE TILBUD, MENS DU HANDLER BEKVEMT



+ AUTODOC

GET IT ON
Google Play

Download on the
App Store

Download

ET STORT UDVALG AF RESERVEDELE TIL DIN BIL

BREMSETROMLER: ET BREDT UDVALG

ANSVARFRASKRIVELSE:

Dokumentet indeholder kun generelle anbefalinger, som kan være brugbare, når du udfører reparations- eller udskiftningsarbejde. AUTODOC er ikke ansvarlig for tab, skader, skader på ejendom, som erhverves under reparations- eller udskiftningsprocessen, på grund af forkert brug eller fejlfortolkning af den angivne information.

AUTODOC er ikke ansvarlig for mulige fejl og usikkerheder i denne guide. Den angivne information er til informative formål og kan ikke erstatte rådgivning fra specialister.

AUTODOC er ikke ansvarlig for forkert eller farlig brug af udstyr, værktøj og bildele. AUTODOC anbefaler på det kraftigste, at man udviser forsigtighed og tjekker sikkerhedsreglerne, når man udfører reparationer eller reparationsarbejde. Husk: brug af bildele af lav kvalitet garanterer dig ikke den nødvendige vejsikkerhed.

© Copyright 2022 – Alt indhold på denne hjemmeside, i særdeleshed tekster, fotografier og grafik er beskyttet af lov om ophavsbeskyttelse. Alle rettigheder, inklusive kopiering, oplysninger fra 3. part, redigering og oversættelse, ejes af AUTODOC GmbH.