



Udskift brændstoffilter -  
**SEAT Cordoba Sedan**  
**(6L2)** | Brugermanvisning

## TILSVARENDE VIDEOUNDERVISNING



Denne video viser udskiftningsproceduren af en tilsvarende bildel på et andet køretøj

### **Vigtigt!**

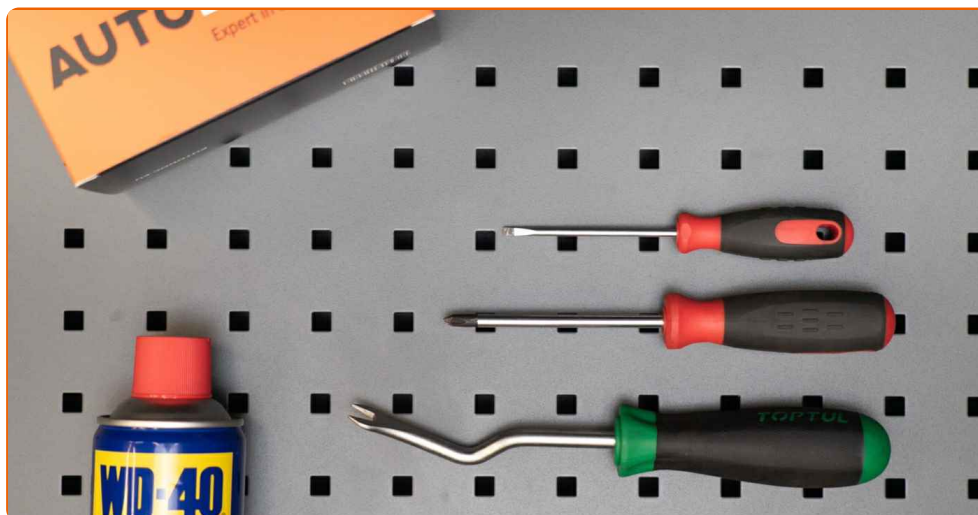
Denne udskiftningsprocedure kan bruges til:

SEAT Cordoba Sedan (6L2) 1.2, SEAT Cordoba Sedan (6L2) 1.4 16V, SEAT Cordoba Sedan (6L2) 1.6, SEAT Cordoba Sedan (6L2) 2.0

Trinene kan variere lettere afhængig af bilens udformning.

Denne undervisning er tilblevet baseret på udskiftningsproceduren for en tilsvarende bildel på: VW Caddy III Stationcar (2KB, 2KJ, 2CB, 2CJ) 1.4

UDSKIFTNING: BRÆNDSTOFFILTER – SEAT CORDOBA  
SEDAN (6L2). VÆRKTØJER DU KUNNE FÅ BRUG FOR:



- WD-40 spray
- Phillips skruetrækker
- Flad skruetrækker
- Væskebeholder
- Koben

**Køb værktøj**

Udskiftning: brændstoffilter – SEAT Cordoba Sedan (6L2). AUTODOC eksperter anbefaler:

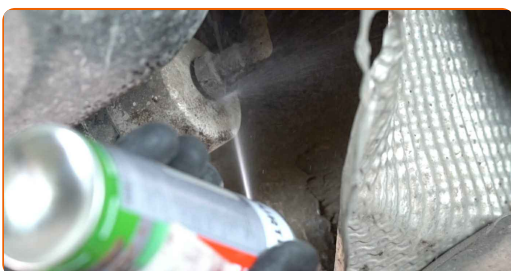
- Sørg for en tilstrækkelig ventilation af arbejdsstedet. Brændstofdampe er giftige.
- Alt arbejde bør udføres når motoren er slukket.

## UDSKIFTNING: BRÆNDSTOFFILTER – SEAT CORDOBA SEDAN (6L2). ANBEFALET RÆKKEFØLGE AF TRIN:

**1** Åben tankklappen. Løsne tankdækslet.

**2** Hæv bilen ved brug af donkraft eller over en smøregrav.

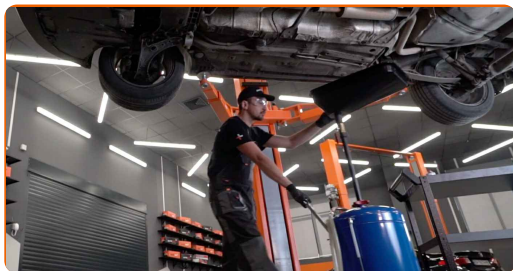
**3** Behandl fastgørelserne der forbinder slangerne til brændstoffilteret. Brug WD-40 spray.



**4** Løsn beslaget til brændstoffilteret. Brug en Phillips skruetrækker.



**5** Klargør en beholder til væske.



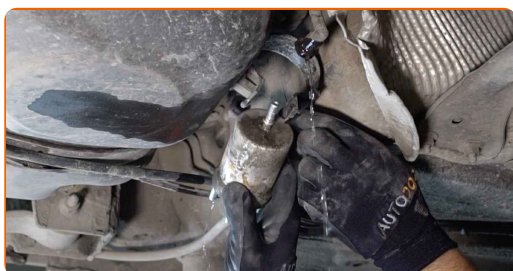
**6** Fjern klammerne på befæstigelsen på brændstoffilterslangerne. Brug en skruetrækker med lige kær. Løsgør slangerne fra brændstoffilteret.



### Udskiftning: brændstoffilter – SEAT Cordoba Sedan (6L2). Råd:

- Vær forsigtig! Brændstof kan lække fra filterbeholderen og slangerne.

**7** Fjern brændstoffilteret. Kom den gamle filterpatron i beholderen.



**8** Installer et nyt brændstoffilter.

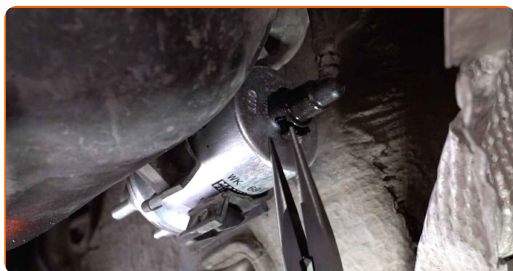


Udskiftning: brændstoffilter – SEAT Cordoba Sedan (6L2). Fagfolk anbefaler:

- Husk, det er vigtigt ikke at blande indgangen og udgangen på filteret. Pile på filteret viser brændstof retningen.
- Under installation, sørg for at støv og skidt ikke kommer ind i brændstoffilter beholderen.
- Vær varsom kun at bruge kvalitetsfiltre.

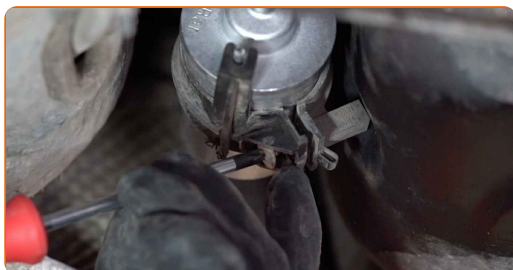
9

Fastgør slangerne til brændstoffilteret. Installer klammerne på fastgørelsen på brændstoffilterslangerne.



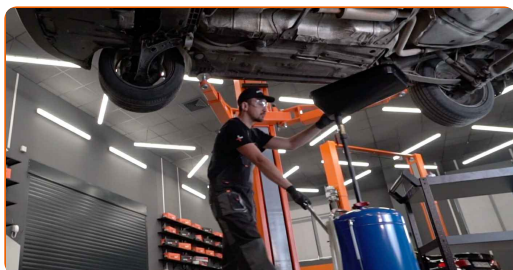
10

Spænd brændstoffilterets skruer. Brug en Phillips skruetrækker.



11

Tag brændstof beholderen væk fra under brændstoffilteret.



**12** Sænk bilen.



**13** Spænd tankdækslet. Luk tankklappen.

**Udskiftning: brændstoffilter – SEAT Cordoba Sedan (6L2). Råd fra AUTODOC eksperter:**

- Før start, slå tændingen til og fra adskillige gange. Dette skal gøres for at aktivere brændstofpumpen for at pumpe brændstof gennem brændstofsyste

**14** Tænd motoren og lad den køre i nogle minutter.

**Udskiftning: brændstoffilter – SEAT Cordoba Sedan (6L2). AUTODOC anbefaler:**

- For at beskytte miljøet for forurening, vær sikker på at bortskaffe det brugte filter ved en genbrugsstation.

**GODT KLARET!** 

**SE FLERE VEJLEDNINGER**

## AUTODOC – BILDELE I TOPKVALITET TIL GODE PRISER ONLINE

**AUTODOC MOBILE APP: GRIB GODE TILBUD, MENS DU HANDLER BEKVEMT**



**+ AUTODOC**

GET IT ON  
**Google Play**

Download on the  
**App Store**

**Download**

**ET STORT UDVALG AF RESERVEDELE TIL DIN BIL**

**BRÆNDSTOFFILTER: ET BREDT UDVALG**

### **(i) ANSVARFRASKRIVELSE:**

Dokumentet indeholder kun generelle anbefalinger, som kan være brugbare, når du udfører reparations- eller udskiftningsarbejde. AUTODOC er ikke ansvarlig for tab, skader, skader på ejendom, som erhverves under reparations- eller udskiftningsprocessen, på grund af forkert brug eller fejlfortolkning af den angivne information.

AUTODOC er ikke ansvarlig for mulige fejl og usikkerheder i denne guide. Den angivne information er til informative formål og kan ikke erstatte rådgivning fra specialister.

AUTODOC er ikke ansvarlig for forkert eller farlig brug af udstyr, værktøj og bildele. AUTODOC anbefaler på det kraftigste, at man udviser forsigtighed og tjekker sikkerhedsreglerne, når man udfører reparationer eller reparationsarbejde. Husk: brug af bildele af lav kvalitet garanterer dig ikke den nødvendige vejsikkerhed.

© Copyright 2023 – Alt indhold på denne hjemmeside, i særdeleshed tekster, fotografier og grafik er beskyttet af lov om ophavsbeskyttelse. Alle rettigheder, inklusive kopiering, oplysninger fra 3. part, redigering og oversættelse, ejes af AUTODOC SE.