



Udskift brændstoffilter -
SEAT Ibiza II (6K1) |
Brugermanvisning

TILSVARENDE VIDEOUNDERVISNING



Denne video viser udskiftningsproceduren af en tilsvarende bildel på et andet køretøj

Vigtigt!

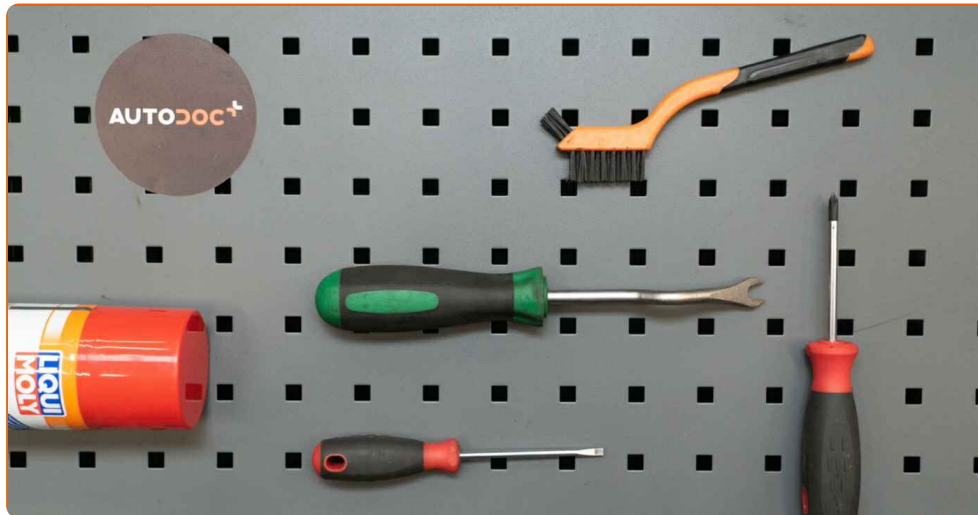
Denne udskiftningsprocedure kan bruges til:

SEAT Ibiza II (6K1) 1.3 i, SEAT Ibiza II (6K1) 1.6 i, SEAT Ibiza II (6K1) 1.8 i, SEAT Ibiza II (6K1) 1.4 i, SEAT Ibiza II (6K1) 2.0 i 16V, SEAT Ibiza II (6K1) 1.4 i 16V, SEAT Ibiza II (6K1) 1.4 16V, SEAT Ibiza II (6K1) 1.8 T 20V Cupra

Trinene kan variere lettere afhængig af bilens udformning.

Denne undervisning er tilblevet baseret på udskiftningsproceduren for en tilsvarende bildel på: SEAT Ibiza III Hatchback (6L) 1.4 16V

UDSKIFTNING: BRÆNDSTOFFILTER – SEAT IBIZA II (6K1). LISTE OVER DE VÆRKTØJER DU FÅR BRUG FOR:



- Kaliber stålborste
- Universal rengøringspray
- Panelclip tang
- Flad Skruetrækker
- Phillips skruetrækker
- Væskebeholder

Køb værktøj

Udskiftning: brændstoffilter – SEAT Ibiza II (6K1). AUTODOC anbefaler:

- Sørg for en tilstrækkelig ventilation af arbejdsstedet. Brændstofdampe er giftige.
- Advarsel! Sluk motoren før noget arbejde påbegyndes – SEAT Ibiza II (6K1)

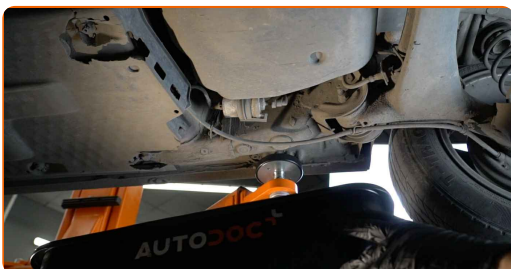
UDFØR UDSKIFTNING I FØLGENDE RÆKKEFØLGE:

1 Åben tankklappen.

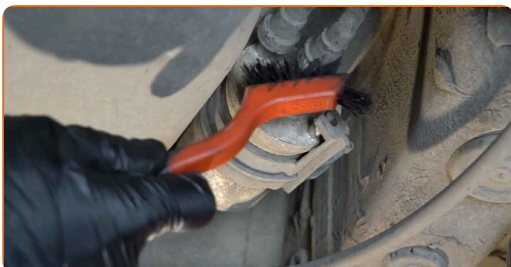
2 Løsne tankdækslet.

3 Hæv bilen ved brug af donkraft eller over en smøregrav.

4 Klargør en beholder til væske.



5 Rengør befæstigelseerne til brændstofslangerne. Brug en nylon rengøringsbørste. Brug universal rengøringsmiddel.



- 6** Klem clipsen og forbind brændstof forsyningsslangen fra brændstoffilter beholderen. Brug en skruetrækker med lige kærv. Brug et panelclip værktøj.



Udskiftning: brændstoffilter – SEAT Ibiza II (6K1). Råd:

- Vær forsigtig! Brændstof kan lække fra filterbeholderen og slangerne

- 7** Skru brændstoffilter beslaget af. Brug en Phillips skruetrækker.



- 8** Fjern brændstoffilteret. Kom den gamle filterpatron i beholderen.



- 9** Rengør befæstigelseerne til brændstofslangerne. Brug universal rengøringsmiddel.



10

Installer et nyt brændsotfilter.



AUTODOC anbefaler:

- Vær sikker på at brændstoffiltret er anbragt korrekt. Overvej retningsorienteringsmærket for flyderetning.
- Under installation, sørg for at støv og skidt ikke kommer ind i brændstoffilter beholderen.
- Bemærk! Brug kvalitets filtre – SEAT Ibiza II (6K1).

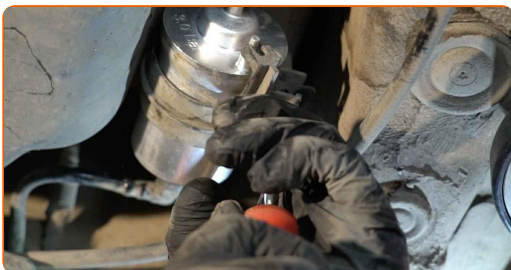
11

Forbind brændstofslangerne til brændstoffilteret og luk låseklipsene.



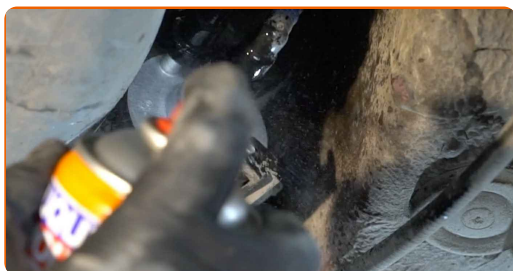
12

Skru brændstoffilterets montagebeslag ind. Brug en Phillips skruetrækker.



13

Rengør befæstigelse til brændstofslangerne. Brug universel rengøringsmiddel.



14

Tag brændstof beholderen væk fra under brændstoffilteret.



15

Sænk bilen.

16

Spænd tankdækslet.

17

Luk tankklappen.

Udskiftning: brændstoffilter – SEAT Ibiza II (6K1). Råd fra AUTODOC eksperter:

- Før start, slå tændingen til og fra adskillige gange. Dette skal gøres for at aktivere brændstofpumpen for at pumpe brændstof gennem brændstofs-systemet.

18

Tænd motoren og lad den køre i nogle minutter. Der er nødvendigt for at sikre at komponentet fungerer korrekt.

19

Sluk motoren.

GODT KLARET! 

SE FLERE VEJLEDNINGER

AUTODOC – BILDELE I TOPKVALITET TIL GODE PRISER ONLINE

AUTODOC MOBILE APP: GRIB GODE TILBUD, MENS DU HANDLER BEKVEMT



+ AUTODOC

GET IT ON
Google Play

Download on the
App Store

Download

ET STORT UDVALG AF RESERVEDELE TIL DIN BIL

BRÆNDSTOFFILTER: ET BREDT UDVALG

ANSVARFRASKRIVELSE:

Dokumentet indeholder kun generelle anbefalinger, som kan være brugbare, når du udfører reparations- eller udskiftningsarbejde. AUTODOC er ikke ansvarlig for tab, skader, skader på ejendom, som erhverves under reparations- eller udskiftningsprocessen, på grund af forkert brug eller fejlfortolkning af den angivne information.

AUTODOC er ikke ansvarlig for mulige fejl og usikkerheder i denne guide. Den angivne information er til informative formål og kan ikke erstatte rådgivning fra specialister.

AUTODOC er ikke ansvarlig for forkert eller farlig brug af udstyr, værktøj og bildele. AUTODOC anbefaler på det kraftigste, at man udviser forsigtighed og tjekker sikkerhedsreglerne, når man udfører reparationer eller reparationsarbejde. Husk: brug af bildele af lav kvalitet garanterer dig ikke den nødvendige vejsikkerhed.

© Copyright 2023 – Alt indhold på denne hjemmeside, i særdeleshed tekster, fotografier og grafik er beskyttet af lov om ophavsbeskyttelse. Alle rettigheder, inklusive kopiering, oplysninger fra 3. part, redigering og oversættelse, ejes af AUTODOC SE.