



Udskift tågelygter - **SEAT
Ibiza IV Sportcoupe (6J,
6P)** | Brugermanvisning

TILSVARENDE VIDEOUNDERVISNING



Denne video viser udskiftningsproceduren af en tilsvarende bildel på et andet køretøj

Vigtigt!

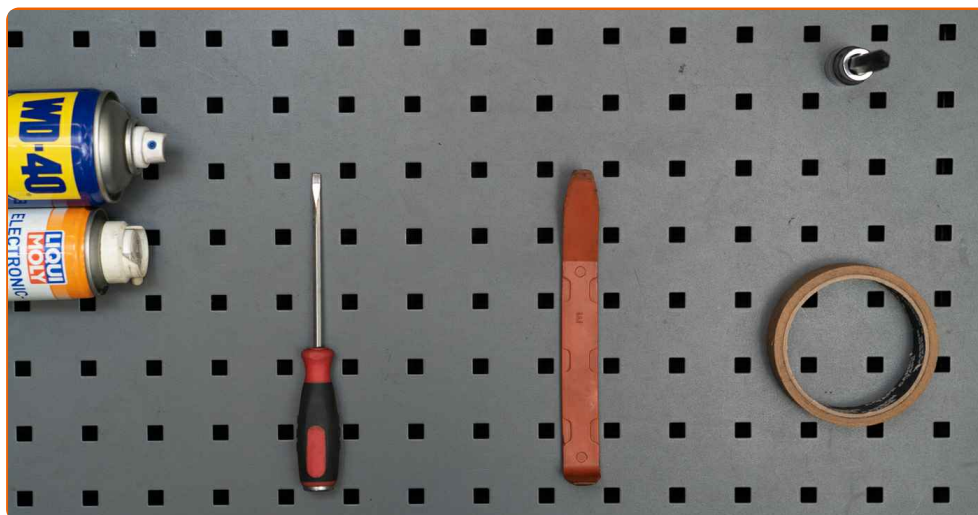
Denne udskiftningsprocedure kan bruges til:

SEAT Ibiza IV Sportcoupe (6J, 6P) 1.2 TDI, SEAT Ibiza IV Sportcoupe (6J, 6P) 1.6 LPG, SEAT Ibiza IV Sportcoupe (6J, 6P) 1.2, SEAT Ibiza IV Sportcoupe (6J, 6P) 1.4, SEAT Ibiza IV Sportcoupe (6J, 6P) 1.4 TDI, SEAT Ibiza IV Sportcoupe (6J, 6P) 1.9 TDI, SEAT Ibiza IV Sportcoupe (6J, 6P) 1.6, SEAT Ibiza IV Sportcoupe (6J, 6P) 2.0, SEAT Ibiza IV Sportcoupe (6J, 6P) 1.4 TSI, SEAT Ibiza IV Sportcoupe (6J, 6P) 1.4 TSI Cupra, SEAT Ibiza IV Sportcoupe (6J, 6P) 1.6 TDI, SEAT Ibiza IV Sportcoupe (6J, 6P) 2.0 TDI, SEAT Ibiza IV Sportcoupe (6J, 6P) 1.2 TSI

Trinene kan variere lettere afhængig af bilens udformning.

Denne undervisning er tilblevet baseret på udskiftningsproceduren for en tilsvarende bildel på: SEAT Leon II Hatchback (1P1) 2.0 FSI

UDSKIFTNING: TÅGELYGTER – SEAT IBIZA IV
SPORTCOUPE (6J, 6P). VÆRKTØJER DU FÅR BRUG FOR:



- WD-40 spray
- Kontaktspray elektronik
- Torx bits T20
- Phillips skruetrækker
- Plastik aftrækkerværktøj
- Malertape

Køb værktøj

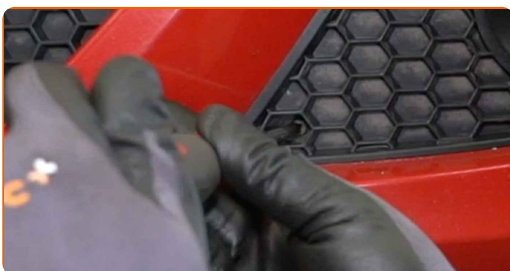
Udskiftning: tågelygter – SEAT Ibiza IV Sportcoupe (6J, 6P). AUTODOC eksperter anbefaler:

- Proceduren for udskiftning af højre og venstre tågelygte er identisk.
- Venligst bemærk: alt arbejde der udføres på bilen – SEAT Ibiza IV Sportcoupe (6J, 6P) – skal foretages når motoren er slukket.

UDFØR UDSKIFTNING I FØLGENDE RÆKKEFØLGE:

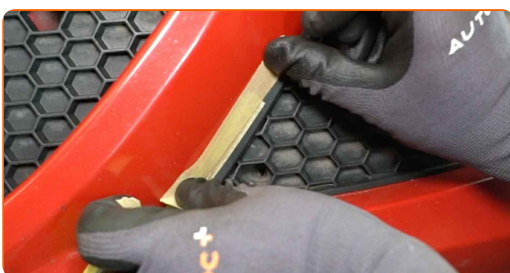
1

Skru fastgørelsen til tågelygtegrillen af. Brug en Phillips skruetrækker.



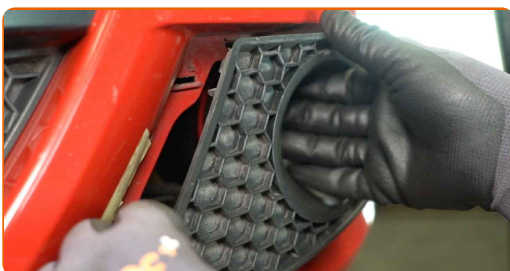
2

Brug malertape for at forhindre plastik og lakeret dele af bilen i at blive skadet.



3

Fjern tågelygtegrillen. Brug en plastik klipsptang.



4 Behandl fastgørelserne til tågelytTEGRILLen. Brug WD-40 spray.



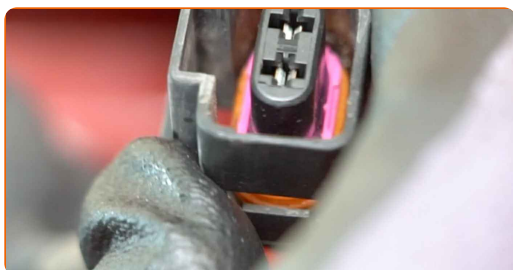
5 Skru fastgørelserne til tågelygten af. Brug Torx T20.



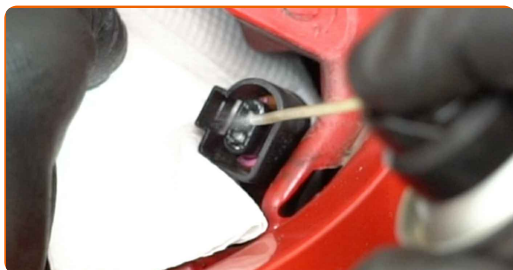
6 Fjern tågelygten.



7 Tag stikket til tågelygten af.



8 Behandl stikket til tågelygten. Brug dielektrisk fedt.



9 Forbind stikket til tågelygten.



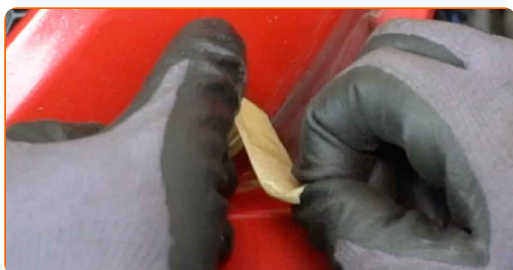
10 Montér tågelygten.



11 Skru fastgørelserne til tågelygten på. Brug Torx T20.



12 Fjern malertapen.

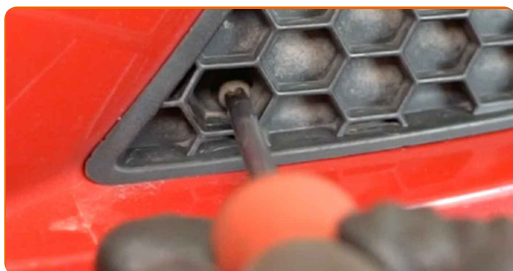


13 Montér tågelygtegrillen.



14

Skru fastgørelserne til tågelygtegrillen på. Brug en Phillips skruetrækker.



GODT KLARET! 👍

[SE FLERE VEJLEDNINGER](#)

AUTODOC – BILDELE I TOPKVALITET TIL GODE PRISER ONLINE

AUTODOC MOBILE APP: GRIB GODE TILBUD, MENS DU HANDLER BEKVEMT

AUTODOC

GET IT ON
Google Play

Download on the
App Store

Download

ET STORT UDVALG AF RESERVEDELE TIL DIN BIL

TÅGELYGTER: ET BREDT UDVALG

(i) ANSVARFRASKRIVELSE:

Dokumentet indeholder kun generelle anbefalinger, som kan være brugbare, når du udfører reparations- eller udskiftningsarbejde. AUTODOC er ikke ansvarlig for tab, skader, skader på ejendom, som erhverves under reparations- eller udskiftningsprocessen, på grund af forkert brug eller fejlforklaring af den angivne information.

AUTODOC er ikke ansvarlig for mulige fejl og usikkerheder i denne guide. Den angivne information er til informative formål og kan ikke erstatte rådgivning fra specialister.

AUTODOC er ikke ansvarlig for forkert eller farlig brug af udstyr, værktøj og bildele. AUTODOC anbefaler på det kraftigste, at man udviser forsigtighed og tjekker sikkerhedsreglerne, når man udfører reparationer eller reparationsarbejde. Husk: brug af bildele af lav kvalitet garanterer dig ikke den nødvendige vejsikkerhed.

© Copyright 2022 – Alt indhold på denne hjemmeside, i særdeleshed tekster, fotografier og grafik er beskyttet af lov om ophavsbeskyttelse. Alle rettigheder, inklusive kopiering, oplysninger fra 3. part, redigering og oversættelse, ejes af AUTODOC GmbH.