



Udskift pollenfilter - **SEAT**
Ibiza IV Sportcoupe (6J,
6P) | Brugermanvisning

TILSVARENDE VIDEOUNDERVISNING



Denne video viser udskiftningsproceduren af en tilsvarende bildel på et andet køretøj

Vigtigt!

Denne udskiftningsprocedure kan bruges til:

SEAT Ibiza IV Sportcoupe (6J, 6P) 1.2 TDI, SEAT Ibiza IV Sportcoupe (6J, 6P) 1.6 LPG, SEAT Ibiza IV Sportcoupe (6J, 6P) 1.2, SEAT Ibiza IV Sportcoupe (6J, 6P) 1.4, SEAT Ibiza IV Sportcoupe (6J, 6P) 1.4 TDI, SEAT Ibiza IV Sportcoupe (6J, 6P) 1.9 TDI, SEAT Ibiza IV Sportcoupe (6J, 6P) 1.6, SEAT Ibiza IV Sportcoupe (6J, 6P) 2.0, SEAT Ibiza IV Sportcoupe (6J, 6P) 1.4 TSI, SEAT Ibiza IV Sportcoupe (6J, 6P) 1.4 TSI Cupra, SEAT Ibiza IV Sportcoupe (6J, 6P) 1.6 TDI, SEAT Ibiza IV Sportcoupe (6J, 6P) 2.0 TDI, SEAT Ibiza IV Sportcoupe (6J, 6P) 1.2 TSI, SEAT Ibiza IV Sportcoupe (6J, 6P) 1.0, SEAT Ibiza IV Sportcoupe (6J, 6P) 1.0 TSI, (+ 2)

Trinene kan variere lettere afhængig af bilens udformning.

Denne undervisning er tilblevet baseret på udskiftningsproceduren for en tilsvarende bildel på: SEAT Ibiza III Hatchback (6L) 1.4 16V

Udskiftning: pollenfilter – SEAT Ibiza IV Sportcoupe (6J, 6P). AUTODOC anbefaler:

- Udskift mindst kabinefilteret en gang hver sjete måned, tidlig forår og om efteråret.
- Følg betingelserne, anbefalingerne og kravene for delens drift, angivet af fabrikanten.
- Hvis luftstrømmen i kabinen er kraftigt reduceret, så udskift kabinefilteret for en planlagt vedligeholdelse.
- Alt arbejde bør udføres når motoren er slukket.

UDSKIFTNING: POLLENFILTER – SEAT IBIZA IV SPORTCOUPE (6J, 6P). FORETAG FØLGENDE TRIN:

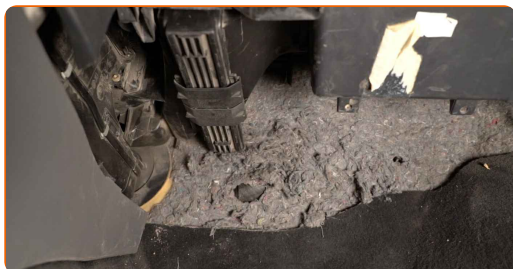
1

Flyt passagersædet helt tilbage.



2

Fjern bunden i handskerummet.



3 Frigør kabinefilter dækselklemmer



4 Fjern kabinefilterets dæksel



5 Fjern filterelementet fra filterhuset



AUTODOC anbefaler:

- Prøv ikke at rense og genbruge filteret - det vil påvirke kvaliteten på luften inde i bilen.

6 Indsæt et nyt filterelement i filterhuset. Vær sikker på at filterkanterne passer tæt til huset.

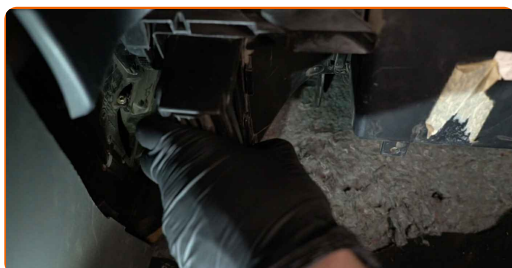


AUTODOC anbefaler:

- Tjek den nuværende placering af filterelementet. Skru den ikke af.
- Følg pilene til luftstrømningsretning på filteret.
- SEAT Ibiza IV Sportcoupe (6J, 6P) – Det er vigtigt kun at bruge filtre af høj kvalitet.

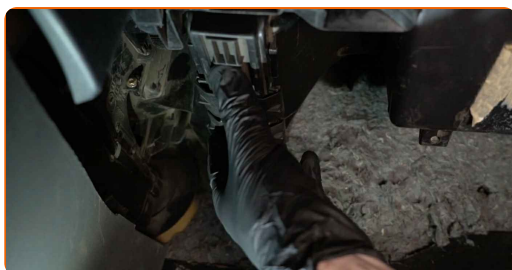
7

Monter kabinefilterets dæksel



8

Fastgør kabinefilter dækselklemmer



9

Installer bunden i handskerummet.

Udskiftning: pollenfilter – SEAT Ibiza IV Sportcoupe (6J, 6P). Råd:

- Anvend ikke overdreven kraft ved installation af delen. Ellers kan du ødelægge fastgørelsen.

10 Flyt passagersædet tilbage til sin oprindelig position.



11 Slå tændingen til.

12 Tænd klimaanlægget. Der er nødvendigt for at sikre at komponentet fungerer korrekt.

13 Slå tændingen fra.

GODT KLARET! 

[SE FLERE VEJLEDNINGER](#)

AUTODOC – BILDELE I TOPKVALITET TIL GODE PRISER ONLINE

AUTODOC MOBILE APP: GRIB GODE TILBUD, MENS DU HANDLER BEKVEMT



+ AUTODOC

GET IT ON  **Google Play**

 **Download on the App Store**

Download

ET STORT UDVALG AF RESERVEDELE TIL DIN BIL

POLLENFILTER: ET BREDT UDVALG

ANSVARFRASKRIVELSE:

Dokumentet indeholder kun generelle anbefalinger, som kan være brugbare, når du udfører reparations- eller udskiftningsarbejde. AUTODOC er ikke ansvarlig for tab, skader, skader på ejendom, som erhverves under reparations- eller udskiftningsprocessen, på grund af forkert brug eller fejlfortolkning af den angivne information.

AUTODOC er ikke ansvarlig for mulige fejl og usikkerheder i denne guide. Den angivne information er til informative formål og kan ikke erstatte rådgivning fra specialister.

AUTODOC er ikke ansvarlig for forkert eller farlig brug af udstyr, værktøj og bildele. AUTODOC anbefaler på det kraftigste, at man udviser forsigtighed og tjekker sikkerhedsreglerne, når man udfører reparationer eller reparationsarbejde. Husk: brug af bildele af lav kvalitet garanterer dig ikke den nødvendige vejsikkerhed.

© Copyright 2023 – Alt indhold på denne hjemmeside, i særdeleshed tekster, fotografier og grafik er beskyttet af lov om ophavsbeskyttelse. Alle rettigheder, inklusive kopiering, oplysninger fra 3. part, redigering og oversættelse, ejes af AUTODOC SE.