



Udskift støddæmper bag

- **SEAT Ibiza IV**

**Sportcoupe (6J, 6P) |**

Brugermanvisning

## TILSVARENDE VIDEOUNDERVISNING



Denne video viser udskiftningsproceduren af en tilsvarende bildel på et andet køretøj

### **Vigtigt!**

Denne udskiftningsprocedure kan bruges til:

SEAT Ibiza IV Sportcoupe (6J, 6P) 1.2 TDI, SEAT Ibiza IV Sportcoupe (6J, 6P) 1.6 LPG, SEAT Ibiza IV Sportcoupe (6J, 6P) 1.2, SEAT Ibiza IV Sportcoupe (6J, 6P) 1.4, SEAT Ibiza IV Sportcoupe (6J, 6P) 1.4 TDI, SEAT Ibiza IV Sportcoupe (6J, 6P) 1.9 TDI, SEAT Ibiza IV Sportcoupe (6J, 6P) 1.6, SEAT Ibiza IV Sportcoupe (6J, 6P) 1.4 TSI, SEAT Ibiza IV Sportcoupe (6J, 6P) 1.4 TSI Cupra, SEAT Ibiza IV Sportcoupe (6J, 6P) 1.6 TDI, SEAT Ibiza IV Sportcoupe (6J, 6P) 2.0 TDI, SEAT Ibiza IV Sportcoupe (6J, 6P) 1.2 TSI, SEAT Ibiza IV Sportcoupe (6J, 6P) 1.0, SEAT Ibiza IV Sportcoupe (6J, 6P) 1.0 TSI, SEAT Ibiza IV Sportcoupe (6J, 6P) 1.8 TSI Cupra, (+ 1)

Trinene kan variere lettere afhængig af bilens udformning.

Denne undervisning er tilblevet baseret på udskiftningsproceduren for en tilsvarende bildel på: VW Polo Sedan (602, 604, 612, 614) 1.6

UDSKIFTNING: STØDDÆMPER – SEAT IBIZA IV  
SPORTCOUPE (6J, 6P). VÆRKTØJER DU FÅR BRUG FOR:



- Stålbørste
- WD-40 spray
- Kobber fedt
- Kombinationsnøgle N°16
- Skruenøgle nr.16
- Torx bits T27
- Hjul slag topnøgle N°17
- Skraldenøgle
- Skraldehåndtag
- Støddæmper modhold topnøgle nr. DD6
- Skruestik
- Koben
- Hydraulisk gearkasse donkraft
- Hjulstøtte

**Køb værktøj**

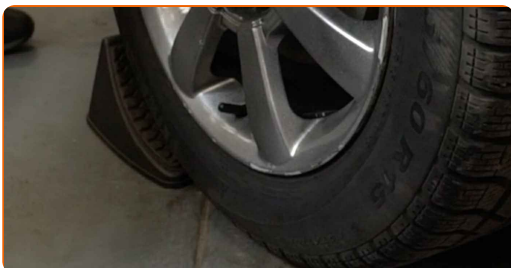
Udskiftning: støddæmper – SEAT Ibiza IV Sportcoupe (6J, 6P). AUTODOC eksperter anbefaler:

- Begge støddæmpere på bagerste ophæng bør udskiftes samtidig.
- Udskiftningsproceduren er identisk for venstre og højre støddæmper af det bagerste ophæng.
- Advarsel! Sluk motoren før noget arbejde påbegyndes – SEAT Ibiza IV Sportcoupe (6J, 6P).

**UDFØR UDSKIFTNING I FØLGENDE RÆKKEFØLGE:**

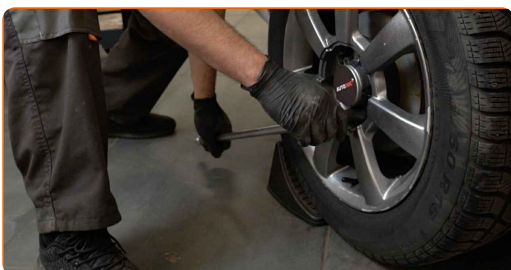
1

Sikre hjulene med klodser.



2

Løsn hjulboltene. Brug hjul slagnøgle #17.



3

Hæv bilen i bag og sikre den på støtter.

4

Løsen hjulboltene.



Udskiftning: støddæmper – SEAT Ibiza IV Sportcoupe (6J, 6P). AUTODOC anbefaler:

- For at undgå skader, så støt på øverste del af hjulet når boltene løsnes.

5

Fjern hjulet.

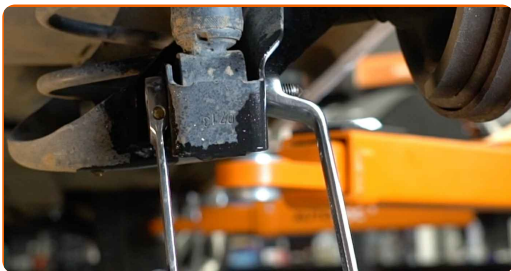


6

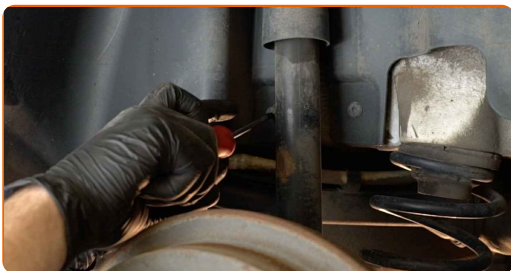
Rengør støddæmper fastgørelserne. Brug en stålbørste. Brug WD-40 spray.



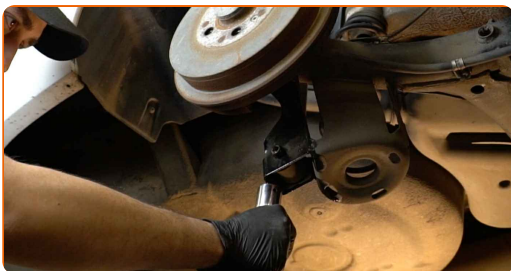
**7** Skru de nedre skruer af støddæmperen. Brug en kombinøgle N° 16. Brug en topnøgle N°16. Brug en skraldenøgle.



**8** Skru hjulkassens dækliste fastgørelse af. Brug Torx T27.



**9** Understøt bageste hjulophængs vange. Brug en hydraulisk løfteenhed.

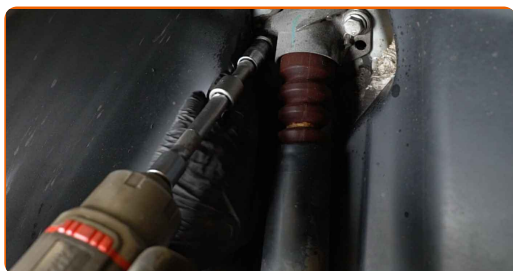


**10** Rengør støddæmper fastgørelserne. Brug en stålbørste. Brug WD-40 spray.



11

Skrue den øvre fastgørelse af støddæmperen. Brug en topnøgle N°16. Brug en skraldenøgle.



12

Fjern befæstigelsesbolten. Brug en topnøgle N°16. Brug en skraldenøgle.



### AUTODOC anbefaler:

- Vigtigt! Hold på støddæmperen mens befæstigelses boltene løsnes. SEAT Ibiza IV Sportcoupe (6J, 6P)

13

Sænk den hydrauliske donkraft med 10 til 15 cm.



### Udskiftning: støddæmper – SEAT Ibiza IV Sportcoupe (6J, 6P). Råd:

- Sænk den hydrauliske løfteenhed smidigt, trinløst, for at undgå at skade på samlinger og mekanismer.



**14** Fjern støddæmperen.



**15** Isæt støddæmper i en fjederklemme.



**16** Fjern beskyttelseshætten på støddæmperfæstet. Brug et koben.



**17** Rengør støddæmperstangens fastgørelse. Brug en stålbørste. Brug WD-40 spray.



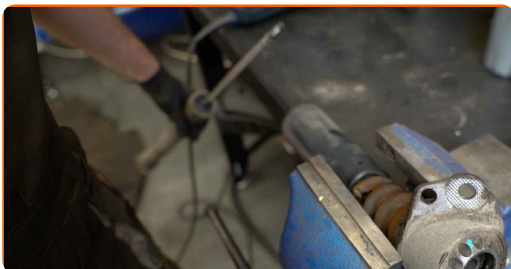
**18** Fjern skruerne til støddæmpers stempelstang. Brug en støddæmper modhold topnøgle DDN<sup>®</sup>6. Brug en topnøgle N<sup>°</sup>16. Brug en skraldenøgle.





19

Fjern støddæmperbeslaget, sko og stopperen.



### AUTODOC anbefaler:

- Udskiftning: støddæmper – SEAT Ibiza IV Sportcoupe (6J, 6P). Omhyggelig efterse ophæng, gummi manchete og stødstoppet for støddæmperen. Udskift om nødvendig.
- Før du monterer en ny støddæmper, skal du pumpe den 3-5 gange manuelt.

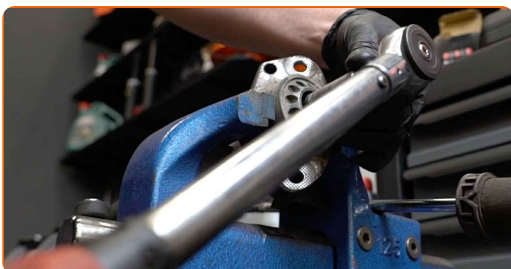
20

Monter beslaget, sko og stopperen på den nye støddæmper.



21

Skru det øvre fastgørelseselement på støddæmperens stempelstang. Brug en støddæmper modhold topnøgle DDN<sup>06</sup>. Brug en topnøgle N<sup>o</sup>16. Brug en momentnøgle. Stram den til 25 Nm moment.



**22** Behandel støddæmper stangens befæstigelse. Brug kobberfedt.



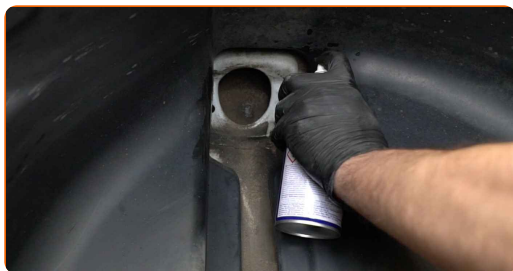
**23** Monter beskyttelseshætten på støddæmperfæstet.



**24** Frigør fjederklemmen og tag støddæmperen ud.



**25** Rengør støddæmperens beslag sæde. Brug en stålbørste. Brug WD-40 spray.



**26** Placer støddæmperen i hjulkassen og sæt den fast.

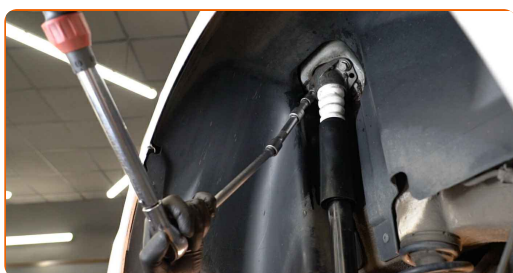


Udskiftning: støddæmper – SEAT Ibiza IV Sportcoupe (6J, 6P). Råd fra AUTODOC:

- For at undgå skader, hold støddæmperen vertikalt og med fast greb når du skruer boltene fast.

27

Stram det øvre beslag på støddæmperen. Brug en topnøgle N°16. Brug en momentnøgle. Stram den til 30 Nm moment.+90°

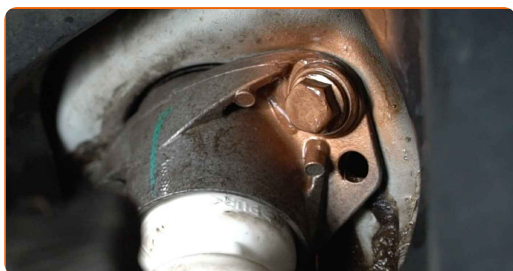


AUTODOC anbefaler:

- Vigtigt! Sørg for at bruge nye skruer.

28

Behandel støddæmper befæstigelse. Brug kobberfedt.



29

Skrue fastgørelserne ind. Brug Torx T27.



30

Hæv den hydrauliske donkraft med 10-15 cm. Brug en hydraulisk løfteenhed.



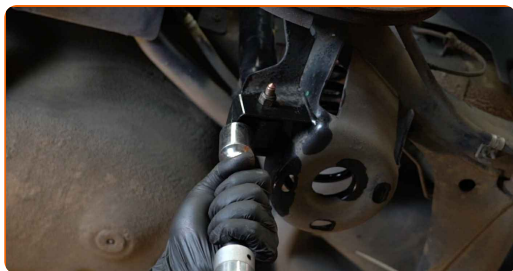
31

Installer fasgørelsesbolt. Brug en kombinøgle N° 16. Brug en topnøgle N°16. Brug en skraldenøgle.



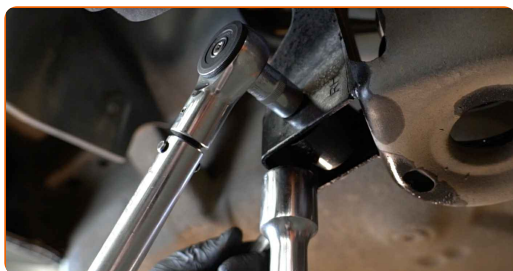
32

Hæv den hydrauliske donkraft med 10-15 cm.



33

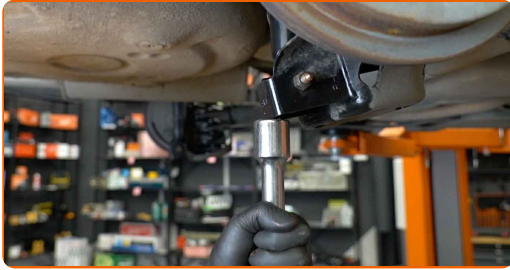
Stram den nedre fastgørelse på støddæmperen. Brug en topnøgle N°16. Brug en momentnøgle. Stram den til 40 Nm moment.+90°



**AUTODOC anbefaler:**

- Vigtigt! Sørg for at bruge nye skruer.

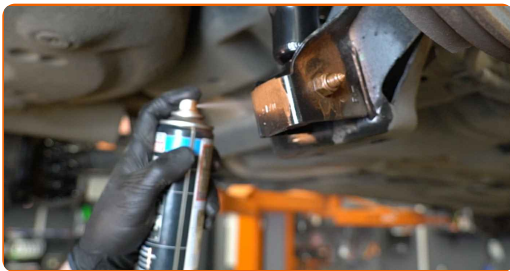
**34** Fjern monteringen fra under den bagerske akselstang.



**AUTODOC anbefaler:**

- SEAT Ibiza IV Sportcoupe (6J, 6P) – Sænk ikke gearkasse donkraften aggressivt for at undgå at skade komponenter og mekaniske dele på bilen.

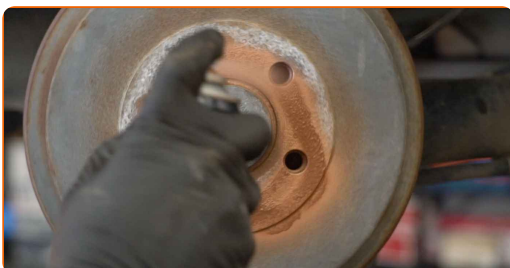
**35** Behandl støddæmper befæstigelse. Brug kobberfedt.



**36** Rens hjulets montagesæde. Brug en stålbørste.



**37** Behandl overfladen hvor hjulremmen berøre bremsetromlen. Brug kobberfedt.





38

Installer hjulet.



Udskiftning: støddæmper – SEAT Ibiza IV Sportcoupe (6J, 6P). Råd fra AUTODOC eksperter:

- For at undgå skader, hold hjulet oppe når befæstigelsesboltene skrues ind.

39

Skrue hjulboltene til. Brug hjul slagnøgle #17.



40

Sænk bilen og stram hjulboltene på kryds med. Brug hjul slagnøgle #17. Brug en momentnøgle. Stram den til 120 Nm moment.



41

Fjern donkraft og klodser.



**GODT KLARET!** 

**SE FLERE VEJLEDNINGER**



## AUTODOC – BILDELE I TOPKVALITET TIL GODE PRISER ONLINE

**AUTODOC MOBILE APP: GRIB GODE TILBUD, MENS DU HANDLER BEKVEMT**



**+ AUTODOC**

GET IT ON  **Google Play**

 **Download on the App Store**

**Download**

**ET STORT UDVALG AF RESERVEDELE TIL DIN BIL**

**STØDDÆMPER: ET BREDT UDVALG**

### **ANSVARFRASKRIVELSE:**

Dokumentet indeholder kun generelle anbefalinger, som kan være brugbare, når du udfører reparations- eller udskiftningsarbejde. AUTODOC er ikke ansvarlig for tab, skader, skader på ejendom, som erhverves under reparations- eller udskiftningsprocessen, på grund af forkert brug eller fejlfortolkning af den angivne information.

AUTODOC er ikke ansvarlig for mulige fejl og usikkerheder i denne guide. Den angivne information er til informative formål og kan ikke erstatte rådgivning fra specialister.

AUTODOC er ikke ansvarlig for forkert eller farlig brug af udstyr, værktøj og bildele. AUTODOC anbefaler på det kraftigste, at man udviser forsigtighed og tjekker sikkerhedsreglerne, når man udfører reparationer eller reparationsarbejde. Husk: brug af bildele af lav kvalitet garanterer dig ikke den nødvendige vejsikkerhed.

© Copyright 2023 – Alt indhold på denne hjemmeside, i særdeleshed tekster, fotografier og grafik er beskyttet af lov om ophavsbeskyttelse. Alle rettigheder, inklusive kopiering, oplysninger fra 3. part, redigering og oversættelse, ejes af AUTODOC SE.