



Udskift hjullejer bag -  
**SEAT Ibiza IV ST (6J8,  
6P8) | Brugermanvisning**

## TILSVARENDE VIDEOUNDERVISNING



Denne video viser udskiftningsproceduren af en tilsvarende bildel på et andet køretøj

### **Vigtigt!**

Denne udskiftningsprocedure kan bruges til:

SEAT Ibiza IV ST (6J8, 6P8) 1.4 TSI, SEAT Ibiza IV ST (6J8, 6P8) 1.2 TDI, SEAT Ibiza IV ST (6J8, 6P8) 1.2 TSI, SEAT Ibiza IV ST (6J8, 6P8) 1.2, SEAT Ibiza IV ST (6J8, 6P8) 1.4, SEAT Ibiza IV ST (6J8, 6P8) 1.6 TDI, SEAT Ibiza IV ST (6J8, 6P8) 1.0, SEAT Ibiza IV ST (6J8, 6P8) 1.0 TSI, SEAT Ibiza IV ST (6J8, 6P8) 1.4 TDI, SEAT Ibiza IV ST (6J8, 6P8) 1.6

Trinene kan variere lettere afhængig af bilens udformning.

Denne undervisning er tilblevet baseret på udskiftningsproceduren for en tilsvarende bildel på: SEAT Ibiza III Hatchback (6L) 1.4 16V

UDSKIFTNING: HJULLEJER – SEAT IBIZA IV ST (6J8, 6P8). VÆRKTØJER DU KUNNE FÅ BRUG FOR:



- Stålbørste
- WD-40 spray
- Universal rengøringsspray
- Kobber fedt
- Skraldehåndtag
- Kombinationsnøgle №10
- 12-kantet topnøgle №30
- Torx bits T30
- Hjul slag topnøgle №17
- Skraldenøgle
- Hammer
- Gevindskær
- Koben
- Gummihammer
- Hjulstøtte

**Køb værktøj**

Udskiftning: hjullejer – SEAT Ibiza IV ST (6J8, 6P8). AUTODOC eksperter anbefaler:

- Genbrug ikke hjullejet på din SEAT Ibiza IV ST (6J8, 6P8) bil.
- Proceduren for udskiftning af hjulnavslejer er identisk for begge hjul på samme aksel.
- Alt arbejde bør udføres når motoren er slukket.

## UDSKIFTNING: HJULLEJER – SEAT IBIZA IV ST (6J8, 6P8). ANBEFALET RÆKKEFØLGE AF TRIN:

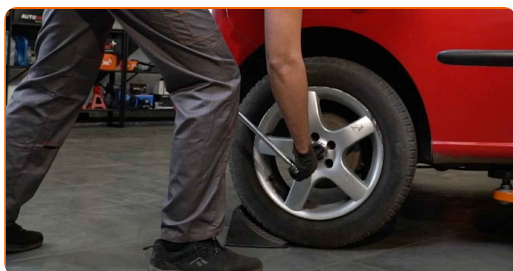
1

Sikre hjulene med klodser.



2

Løsn hjulboltene. Brug hjul slagnøgle #17.



3

Hæv bilen i bag og sikre den på støtter.

4

Løsen hjulboltene.

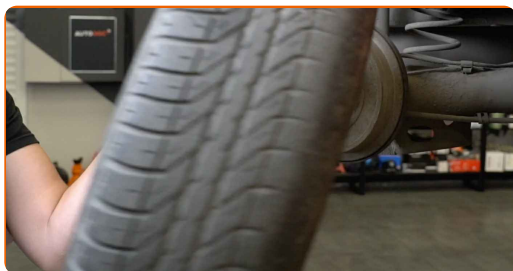


**AUTODOC anbefaler:**

- Advarsel! For at undgå skade, hold på hjulet mens befæstigelses boltene løsnes.  
SEAT Ibiza IV ST (6J8, 6P8)

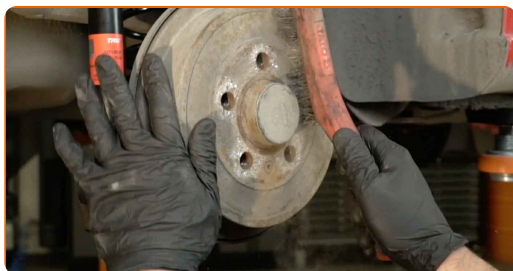
5

Fjern hjulet.



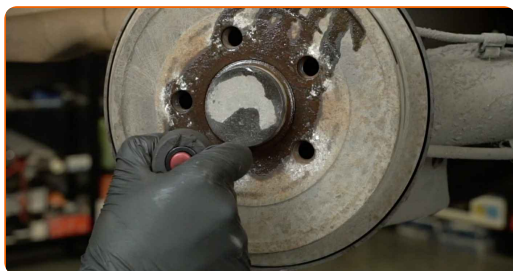
6

Rengør bremsetromle befæstigelse. Brug en stålbørste. Brug WD-40 spray.



7

Skrue fastgørelse af bremsetromlen af. Brug Torx T30. Brug en skraldenøgle.



8 Åben bildøren.



9 Fjern håndbremsens pyntelistedæksel.



10 Løsen parkeringsbremsekablet. Brug en kombinøgle N° 10.



11 Fjern bremsetromlen.



Udskiftning: hjullejer – SEAT Ibiza IV ST (6J8, 6P8). Råd fra AUTODOC:

- Undersøg bremsetromlen. Udskift den om nødvendigt.

12

Fjern hjullejets beskyttelseshætte. Brug et koben. Brug en hammer.

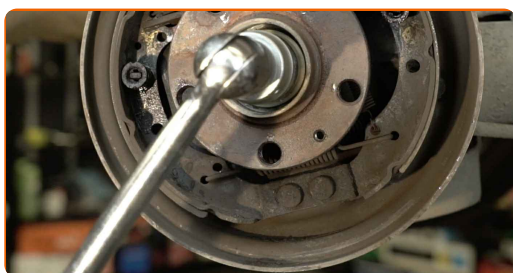


**AUTODOC anbefaler:**

- Nogle biler er ikke udstyret med en hjulnav kapsel.

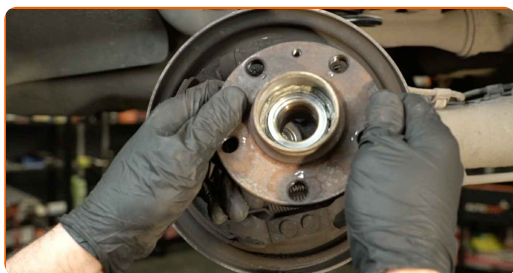
13

Skrue møtrikken af akslens hjulnav. Brug 12-kantet topnøgle nr. 30. Brug en vridenøgle.



14

Fjern navet og lejet sammen, da de er en forsejlet enhed.



15

Rengør navlejets monteringsæde. Brug universal rengøringsmiddel.





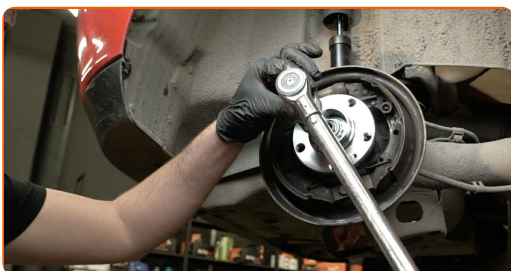
16

Monter det nye hjulnav med et leje.



17

Stram navet. Brug 12-kantet topnøgle nr. 30. Brug en momentnøgle. Stram den til 175 Nm moment.



Udskiftning: hjullejer – SEAT Ibiza IV ST (6J8, 6P8). Fagfolk anbefaler:

- Hjulleje-enheden må ikke vippe på aksel-stiften.

18

Monter hjullejets beskyttelsehætte. Brug en gummihammer.





19

Behandel navet på kontaktfladen med bremseskiven. Brug kobberfedt.



20

Monter en tromle.



21

Stram bremsetromle befæstigelse. Brug Torx T30. Brug en momentnøgle. Stram den til 4 Nm moment.



22

Rens hjulets montagesæde. Brug en stålbørste.



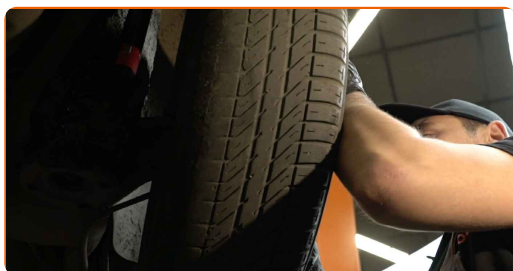
23

Behandel overfladen hvor hjulremmen berører bremsetromlen. Brug kobberfedt.



24

Installer hjulet.



**AUTODOC anbefaler:**

- Vigtigt! Hold på hjulet mens befæstigelses boltene strammes. SEAT Ibiza IV ST (6J8, 6P8)

25

Skru hjulboltene til. Brug hjul slagnøgle #17.



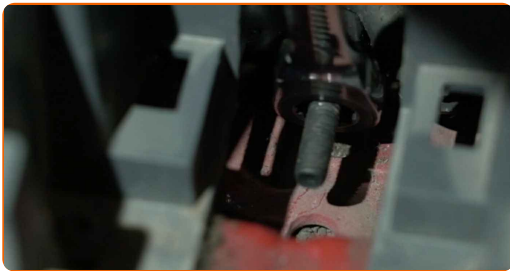
26

Sænk bilen.

27 Fjern donkraft og klodser.



28 Juster parkeringsbremsekablets stramhed. Brug en kombinøgle N° 10.



29 Installer håndbremsens pyntelistedæksel.



30 Luk bildøren.



- 31 Stram hjulboltene, på kryds og tværs mønster. Brug hjul slagnøgle #17. Brug en momentnøgle. Stram den til 120 Nm moment.



**GODT KLARET!** 

[SE FLERE VEJLEDNINGER](#)

## AUTODOC – BILDELE I TOPKVALITET TIL GODE PRISER ONLINE

**AUTODOC MOBILE APP: GRIB GODE TILBUD, MENS DU HANDLER BEKVEMT**



**AUTODOC**

GET IT ON  
**Google Play**

Download on the  
**App Store**

**Download**

**ET STORT UDVALG AF RESERVEDELE TIL DIN BIL**

**HJULLEJER: ET BREDT UDVALG**

### **ANSVARFRASKRIVELSE:**

Dokumentet indeholder kun generelle anbefalinger, som kan være brugbare, når du udfører reparations- eller udskiftningsarbejde. AUTODOC er ikke ansvarlig for tab, skader, skader på ejendom, som erhverves under reparations- eller udskiftningsprocessen, på grund af forkert brug eller fejlfortolkning af den angivne information.

AUTODOC er ikke ansvarlig for mulige fejl og usikkerheder i denne guide. Den angivne information er til informative formål og kan ikke erstatte rådgivning fra specialister.

AUTODOC er ikke ansvarlig for forkert eller farlig brug af udstyr, værktøj og bildele. AUTODOC anbefaler på det kraftigste, at man udviser forsigtighed og tjekker sikkerhedsreglerne, når man udfører reparationer eller reparationsarbejde. Husk: brug af bildele af lav kvalitet garanterer dig ikke den nødvendige vejsikkerhed.

© Copyright 2022 – Alt indhold på denne hjemmeside, i særdeleshed tekster, fotografier og grafik er beskyttet af lov om ophavsbeskyttelse. Alle rettigheder, inklusive kopiering, oplysninger fra 3. part, redigering og oversættelse, ejes af AUTODOC GmbH.