



Udskift luftfilter - **SEAT**  
**Inca (6K9) |**  
Brugermanvisning

## TILSVARENDE VIDEOUNDERVISNING



Denne video viser udskiftningsproceduren af en tilsvarende bildel på et andet køretøj

### **Vigtigt!**

Denne udskiftningsprocedure kan bruges til:  
SEAT Inca (6K9) 1.4 i, SEAT Inca (6K9) 1.6 i

Trinene kan variere lettere afhængig af bilens udformning.

Denne undervisning er tilblevet baseret på udskiftningsproceduren for en tilsvarende bildel på: VW Lupo (6X1, 6E1) 1.0

UDSKIFTNING: LUFTFILTER – SEAT INCA (6K9).  
VÆRKTØJER DU KUNNE FÅ BRUG FOR:



- Skraldehåndtag
- HEX bit nr. H5
- Skraldenøgle
- Phillips Skruetrækker
- Mikrofiber håndklæde
- Skærmbeskytter

**Køb værktøj**

Udskiftning: luftfilter – SEAT Inca (6K9). Råd fra AUTODOC eksperter:

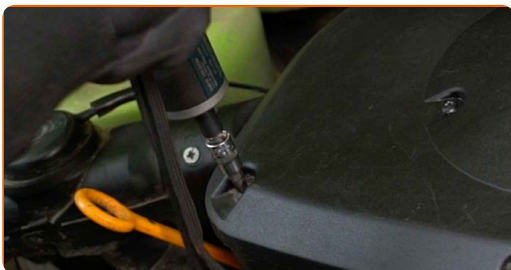
- Følg betingelserne, anbefalingerne og kravene for delens drift, angivet af fabrikanten.
- Venligst bemærk: alt arbejde der udføres på bilen – SEAT Inca (6K9) – skal foretages når motoren er slukket.

**UDFØR UDSKIFTNING I FØLGENDE RÆKKEFØLGE:**

**1** Åbn motorhjelmen.

**2** Brug et kofanger beskyttelsesdækken for at undgå skader på lak og plastik dele på bilen.

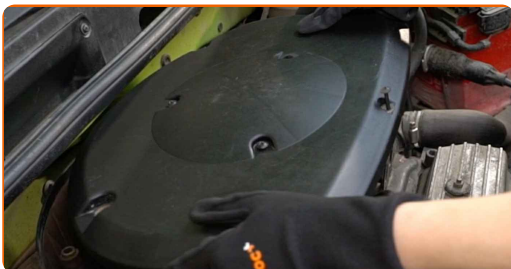
**3** Løsne fastgørelsesskruerne fra luftfilterdækslet. Brug en Phillips skruetrækker. Brug HEX nr. H5. Brug en skraldenøgle.



**4** Fjern befæstigelsesboltene.



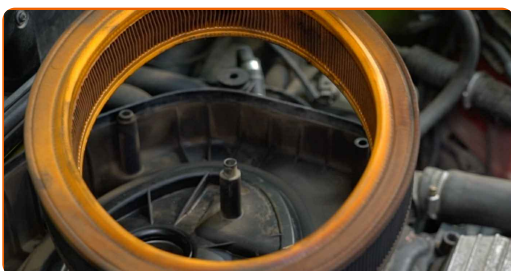
**5** Tag filterets låg af.



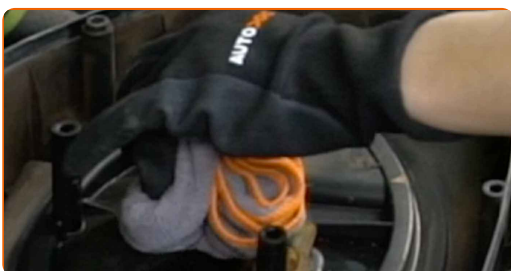
**AUTODOC anbefaler:**

- Udsiftning: luftfilter – SEAT Inca (6K9). Brug ikke overdreven kraft når du fjerner delen da dette kunne skade den.

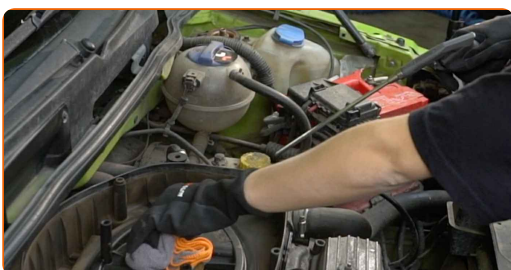
**6** Fjern filterelementet fra filterhuset.



**7** Tildæk luftindsugningsslangen med et mikrofiber håndklæde for at undgå at støv og skidt kommer ind i systemet.

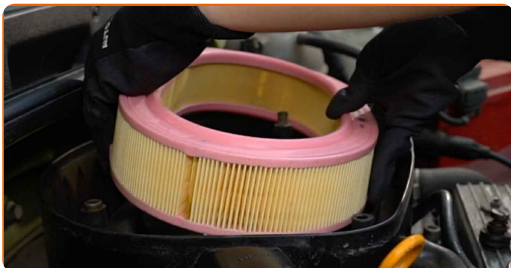


**8** Rengør luftfilterdækslet og huset.



**9** Fjern mikrofiber håndklædet fra luftindsugningslangen.

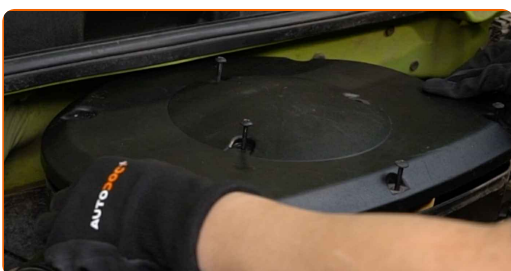
**10** Indsæt et nyt filterelement i filterhuset. Vær sikker på at filterkanterne passer tæt til huset.



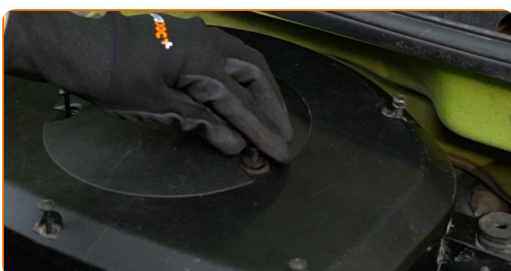
### AUTODOC anbefaler:

- Tjek den nuværende placering af filterelementet. Skru den ikke af.
- Bemærk! Brug kvalitets filtre – SEAT Inca (6K9).
- Under installationen, vær sikker på at undgå støv og skidt for at komme ind i luftfilterhuset.

**11** Geninstaller luftfilterets dæksel. Skru den fast.

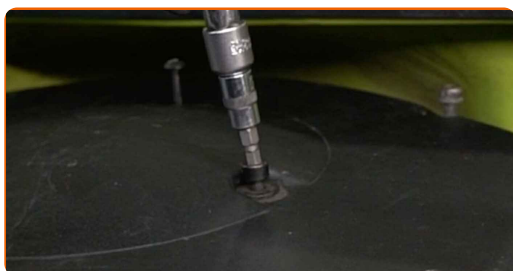


**12** Installer fastgørelsesboltene.



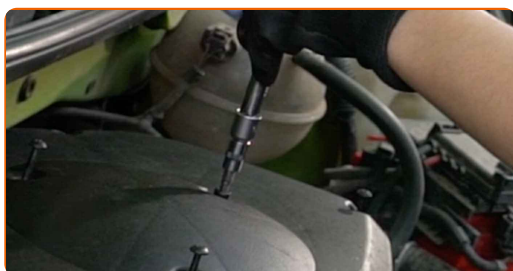
13

Skru fastgørelsesskruerne på luftfilterdækslet. Brug en Phillips skruetrækker. Brug HEX nr. H5. Brug en skraldenøgle.



14

Stram skruerne på luftfilterets cover. Brug HEX nr. H5. Brug en momentnøgle. Stram den til 8 Nm moment.



15

Fjern kofanger beskyttelsesdækket.

16

Luk motorhjelm.

**GODT KLARET!** 

**SE FLERE VEJLEDNINGER**

## AUTODOC – BILDELE I TOPKVALITET TIL GODE PRISER ONLINE

**AUTODOC MOBILE APP: GRIB GODE TILBUD, MENS DU HANDLER BEKVEMT**



**+ AUTODOC**

GET IT ON  
**Google Play**

Download on the  
**App Store**

**Download**

**ET STORT UDVALG AF RESERVEDELE TIL DIN BIL**

**LUFTFILTER: ET BREDT UDVALG**

### **ANSVARFRASKRIVELSE:**

Dokumentet indeholder kun generelle anbefalinger, som kan være brugbare, når du udfører reparations- eller udskiftningsarbejde. AUTODOC er ikke ansvarlig for tab, skader, skader på ejendom, som erhverves under reparations- eller udskiftningsprocessen, på grund af forkert brug eller fejlfortolkning af den angivne information.

AUTODOC er ikke ansvarlig for mulige fejl og usikkerheder i denne guide. Den angivne information er til informative formål og kan ikke erstatte rådgivning fra specialister.

AUTODOC er ikke ansvarlig for forkert eller farlig brug af udstyr, værktøj og bildele. AUTODOC anbefaler på det kraftigste, at man udviser forsigtighed og tjekker sikkerhedsreglerne, når man udfører reparationer eller reparationsarbejde. Husk: brug af bildele af lav kvalitet garanterer dig ikke den nødvendige vejsikkerhed.

© Copyright 2022 – Alt indhold på denne hjemmeside, i særdeleshed tekster, fotografier og grafik er beskyttet af lov om ophavsbeskyttelse. Alle rettigheder, inklusive kopiering, oplysninger fra 3. part, redigering og oversættelse, ejes af AUTODOC GmbH.