



Udskift støddæmper bag

- **SEAT LEON ST**

**kasse/kombi (5F8) |**

Brugermanvisning

## TILSVARENDE VIDEOUNDERVISNING



Denne video viser udskiftningsproceduren af en tilsvarende bildel på et andet køretøj

### **Vigtigt!**

Denne udskiftningsprocedure kan bruges til:

SEAT LEON ST kasse/kombi (5F8) 1.0 TSI, SEAT LEON ST kasse/kombi (5F8) 1.2 TSI, SEAT LEON ST kasse/kombi (5F8) 1.4 TSI, SEAT LEON ST kasse/kombi (5F8) 1.8 TFSI, SEAT LEON ST kasse/kombi (5F8) 2.0 Cupra, SEAT LEON ST kasse/kombi (5F8) 1.6 TDI, SEAT LEON ST kasse/kombi (5F8) 2.0 TDI, SEAT LEON ST kasse/kombi (5F8) 2.0 TDI 4Drive

Trinene kan variere lettere afhængig af bilens udformning.

Denne undervisning er tilblevet baseret på udskiftningsproceduren for en tilsvarende bildel på: VW Golf VII Hatchback (5G1, BQ1, BE1, BE2) 1.8 TSI

UDSKIFTNING: STØDDÆMPER – SEAT LEON ST  
KASSE/KOMBI (5F8). VÆRKTØJER DU KUNNE FÅ BRUG  
FOR:



- Stålbørste
- WD-40 spray
- Bremserens
- Keramisk fedt
- Kobber fedt
- Skraldehåndtag
- Kombinationsnøgle №18
- Skruenøgle nr.13
- Skruenøgle nr.16
- Skruenøgle nr.18
- Støddæmper modhold topnøgle DD nr. 5,2
- Støddæmper modhold topnøgle DD nr. 6
- Torx bits T25
- Hjul slag topnøgle №17
- Skraldenøgle
- Skruestik
- Koben
- Hydraulisk gearkasse donkraft
- Hjulstøtte

**Køb værktøj**

Udskiftning: støddæmper – SEAT LEON ST kasse/kombi (5F8). AUTODOC eksperter anbefaler:

- Begge støddæmpere på bagerste ophæng bør udskiftes samtidig.
- Udskiftningsproceduren er identisk for venstre og højre støddæmper af det bagerste ophæng.
- Venligst bemærk: alt arbejde der udføres på bilen – SEAT LEON ST kasse/kombi (5F8) – skal foretages når motoren er slukket.

## UDFØR UDSKIFTNING I FØLGENDE RÆKKEFØLGE:

**1** Sikre hjulene med klodser.

**2** Løsn hjulboltene. Brug hjul slagnøgle #17.



**3** Hæv bilen.

Udskiftning: støddæmper – SEAT LEON ST kasse/kombi (5F8). AUTODOC eksperter anbefaler:

- Hvis du bruger en donkraft, vær da sikker på at den står på en flad overflade uden ujævnheder.
- Bilen skal også sikres ved hjælp af støttebukke.

4

Løsen hjulboltene.



**AUTODOC anbefaler:**

- Advarsel! For at undgå skade, hold på hjulet mens befæstigelses boltene løsnes.  
SEAT LEON ST kasse/kombi (5F8)

5

Fjern hjulet.



6

Rens det nederste fæste til støddæmperen. Brug en stålbørste. Brug WD-40 spray.



7

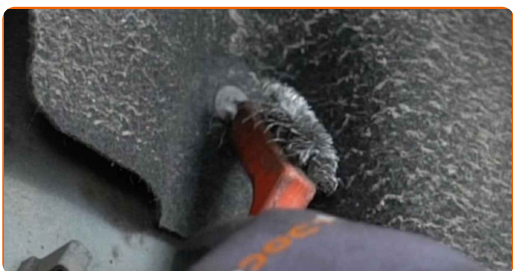
Understøt bageste spindel. Brug en hydraulisk løfteenhed.



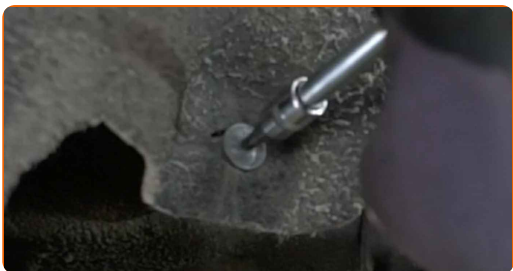
**8** Skru de nedre skrue af støddæmperen. Brug en kombinøgle N° 18. Brug en topnøgle N°18. Brug en skraldenøgle.



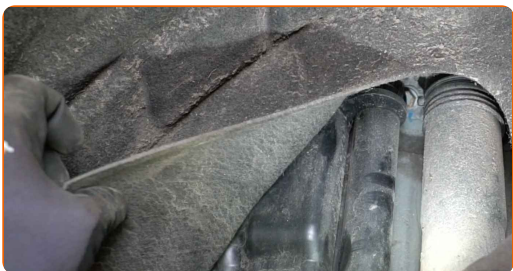
**9** Rengør inderskærmens fastørelser. Brug en stålbørste.



**10** Skru inderskærmens fastgørelser af. Brug Torx T25. Brug en skraldenøgle.



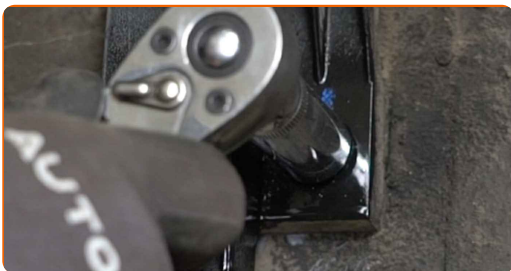
**11** Flyt inderskærmen til side for at få adgang til støddæmperens øverste fastgørelseselementer.



**12** Rengør kulbeholderens fastgørelse. Brug en stålbørste. Brug WD-40 spray.



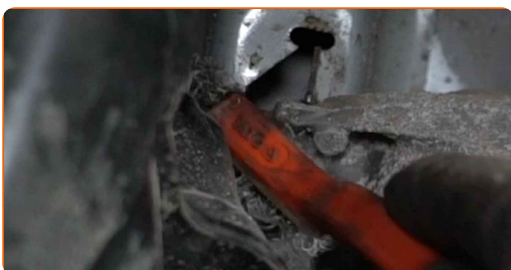
**13** Skru kulbeholderens fastgørelse ud. Brug en topnøgle N°13. Brug en skraldenøgle.



**14** Flyt kulbeholderen til side for at få adgang til støddæmperens øverste fastgørelseselementer.



**15** Rengør fastgørelsen på støddæmperens øverste del. Brug en stålbørste. Brug WD-40 spray.





16

Skru fastgørelserne på støddæmperens montering af. Brug en topnøgle N°16. Brug en skraldenøgle.



17

Fjern befæstigelsesboltene.



18

Sænk den hydrauliske donkraft med 10 til 15 cm.



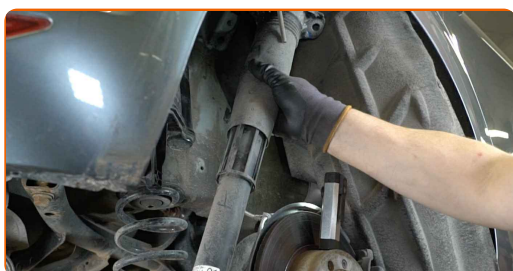
19

Fjern befæstigelsesbolten.



20

Fjern støddæmperen.





**21** Rengør støddæmperens beslag sæde. Brug en stålbørste. Brug WD-40 spray.



**22** Isæt støddæmper i en fjederklemme.



**23** Fjern støddæmper ophængets hætte. Brug et koben.



**24** Rengør støddæmperstangens fastgørelse. Brug en stålbørste. Brug WD-40 spray.



- 25** Fjern befæstigelsen på støddæmperens stempelstang. Brug en topnøgle №16. Brug en støddæmper modhold topnøgle DDN<sup>o</sup>5,2. Brug en skraldenøgle.



- 26** Fjern støddæmperbeslaget, sko og stopperen.



### AUTODOC anbefaler:

- Udskiftning: støddæmper – SEAT LEON ST kasse/kombi (5F8). Omhyggelig efterse ophæng, gummi manchete og stødstoppet for støddæmperen. Udskift om nødvendigt.

- 27** Installer ophængen, støvmanchet og stødstop på den nye støddæmper.



### AUTODOC anbefaler:

- Før du monterer en ny støddæmper, skal du pumpe den 3-5 gange manuelt.

- 28** Stram tårnmøtrikken på støddæmperen. Brug en topnøgle N°16. Brug en støddæmper modhold topnøgle DDN°6. Brug en momentnøgle. Stram den til 25 Nm moment.



- 29** Behandl støddæmper stangens befæstigelse. Brug kobberfedt.



- 30** Installer støddæmper ophængets hætte.



- 31** Frigør fjederklemmen og tag støddæmperen ud.



- 32** Placer støddæmperen i hjulkassen og sæt den fast.



**33** Installer fastgørelsesbolt.



**34** Hæv den hydrauliske donkraft med 10-15 cm.



**35** Installer fastgørelsesboltene.



**36** Stram fastgørelserne på støddæmperens montering. Brug en topnøgle N°16. Brug en momentnøgle. Stram den til 50 Nm moment.+45°



**37** Behandl fastgørelserne på støddæmperens monteringsbeslag. Brug kobberfedt.



**38** Montér kulbeholderen igen.



**39** Spænd kulbeholderen fast. Brug en topnøgle N°13. Brug en momentnøgle. Stram den til 12 Nm moment.



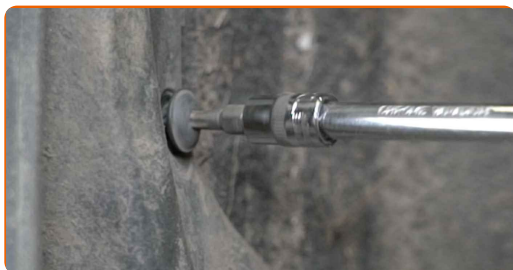
**40** Behandl kulbeholderens fastgørelser. Brug kobberfedt.



**41** Installer hjulkassens skærmliste på dets montagested.



**42** Skru inderskærmens fastgørelser i. Brug Torx T25. Brug en skraldenøgle.





**AUTODOC anbefaler:**

- For at stramme fastgørelserne korrekt, skal du løfte affjedringens dele op til deres driftsposition.

**43**

Stram den nedre fastgørelse på støddæmperen. Brug en kombinøgle N° 18. Brug en topnøgle N°18. Brug en momentnøgle. Stram den til 70 Nm moment.+180°



**AUTODOC anbefaler:**

- Vigtigt! Sørg for at bruge nye skruer.

**44**

Fjern understøtningen fra bageste spindel.

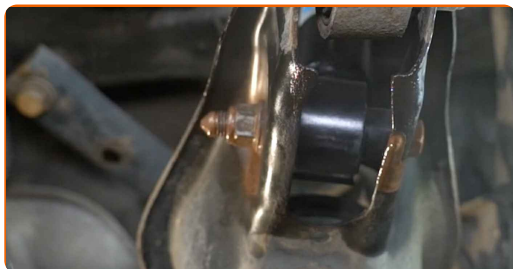


**AUTODOC anbefaler:**

- Udskiftning: støddæmper – SEAT LEON ST kasse/kombi (5F8). Sænk gearkasse donkraften glat, uden ryk, for at undgå skade på komponenter og mekaniske dele.



**45** Behandel støddæmper befæstigelse. Brug kobberfedt.



**46** Rens hjulets montagesæde. Brug en stålbørste.



**47** Behandle overfladen hvor bremseskiven har kontaktflade til hjulnavet. Brug keramisk fedt.



**48** Rengør bremseskivens overflade. Brug bremsrens.

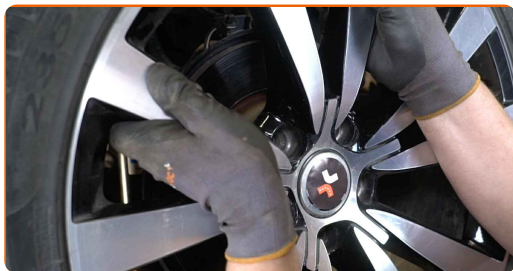


**AUTODOC anbefaler:**

- Udskiftning: støddæmper – SEAT LEON ST kasse/kombi (5F8). Efter påførsel af sprayen, vent nogle få minutter.

49

Installer hjulet.



**AUTODOC anbefaler:**

- Advarsel! For at undgå skade, hold på hjulet mens befæstigelses boltene strammes på bilen. SEAT LEON ST kasse/kombi (5F8)

50

Skru hjulboltene til. Brug hjul slagnøgle #17.



51

Sænk bilen og stram hjulboltene på kryds med. Brug hjul slagnøgle #17. Brug en momentnøgle. Stram den til 120 Nm moment.



52

Fjern donkraft og klodser.



**GODT KLARET!** 

**SE FLERE VEJLEDNINGER**

## AUTODOC – BILDELE I TOPKVALITET TIL GODE PRISER ONLINE

AUTODOC MOBILE APP: GRIB GODE TILBUD, MENS DU HANDLER BEKVEMT

**+ AUTODOC**

GET IT ON  
Google Play

Download on the  
App Store

Download

**ET STORT UDVALG AF RESERVEDELE TIL DIN BIL**

**STØDDÆMPER: ET BREDT UDVALG**

### **ANSVARFRASKRIVELSE:**

Dokumentet indeholder kun generelle anbefalinger, som kan være brugbare, når du udfører reparations- eller udskiftningsarbejde. AUTODOC er ikke ansvarlig for tab, skader, skader på ejendom, som erhverves under reparations- eller udskiftningsprocessen, på grund af forkert brug eller fejlfortolkning af den angivne information.

AUTODOC er ikke ansvarlig for mulige fejl og usikkerheder i denne guide. Den angivne information er til informative formål og kan ikke erstatte rådgivning fra specialister.

AUTODOC er ikke ansvarlig for forkert eller farlig brug af udstyr, værktøj og bildele. AUTODOC anbefaler på det kraftigste, at man udviser forsigtighed og tjekker sikkerhedsreglerne, når man udfører reparationer eller reparationsarbejde. Husk: brug af bildele af lav kvalitet garanterer dig ikke den nødvendige vejsikkerhed.

© Copyright 2023 – Alt indhold på denne hjemmeside, i særdeleshed tekster, fotografier og grafik er beskyttet af lov om ophavsbeskyttelse. Alle rettigheder, inklusive kopiering, oplysninger fra 3. part, redigering og oversættelse, ejes af AUTODOC SE.