



Udskift fjeder for - **SEAT**
TOLEDO I (1L) |
Brugermanvisning

TILSVARENDE VIDEOUNDERVISNING



Denne video viser udskiftningsproceduren af en tilsvarende bildel på et andet køretøj

Vigtigt!

Denne udskiftningsprocedure kan bruges til:

SEAT TOLEDO I (1L) 1.6 i, SEAT TOLEDO I (1L) 1.9 D, SEAT TOLEDO I (1L) 1.9 TD,
SEAT TOLEDO I (1L) 1.8 i, SEAT TOLEDO I (1L) 2.0 i, SEAT TOLEDO I (1L) 2.0 i 16V,
SEAT TOLEDO I (1L) 1.9 TDI

Trinene kan variere lettere afhængig af bilens udformning.

Denne undervisning er tilblevet baseret på udskiftningsproceduren for en tilsvarende bildel på: VW GOLF III (1H1) 1.4

UDSKIFTNING: FJEDER – SEAT TOLEDO I (1L).
VÆRKTØJER DU FÅR BRUG FOR:



- Stålbørste
- WD-40 spray
- Bremserens
- Kobber fedt
- Kombinationsnøgle №18
- Skruenøgle nr.10
- Skruenøgle nr.18
- Skruenøgle nr.21
- Skruenøgle nr.22
- Hjul slag topnøgle №17
- Skraldenøgle
- Skraldehåndtag
- Hydraulisk kompressor
- Skærmbeskytter
- Hjulstøtte

Køb værktøj

Udskiftning: fjeder – SEAT TOLEDO I (1L). Fagfolk anbefaler:

- Begge spiralfjedre på forreste ophæng bør skiftes samtidig.
- Udskiftningsproceduren er identisk for den venstre og højre spiralfjeder på forreste ophæng.
- Venligst bemærk: alt arbejde der udføres på bilen – SEAT TOLEDO I (1L) – skal foretages når motoren er slukket.

UDFØR UDSKIFTNING I FØLGENDE RÆKKEFØLGE:

1

Sikre hjulene med klodser.



2

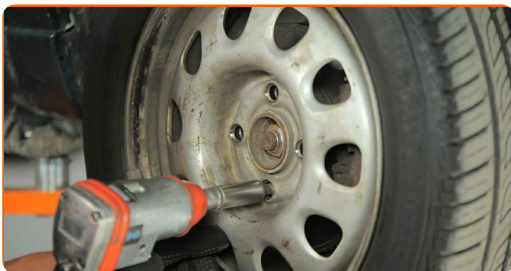
Løsn hjulboltene. Brug hjul slagnøgle #17.



3

Hæv bilen i for og sikre den på støtter.

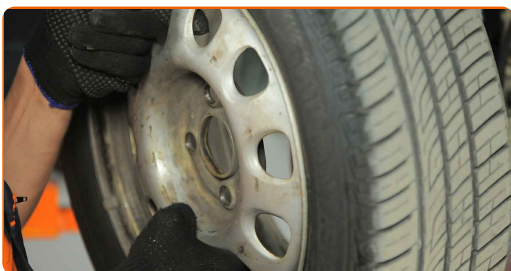
4 Løsen hjulboltene.



Udskiftning: fjeder – SEAT TOLEDO I (1L). Råd:

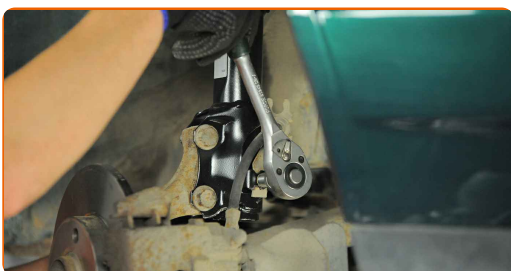
- For at undgå skader, så støt på øverste del af hjulet når boltene løsnes.

5 Fjern hjulet.



6 Rengør befæstigelsen på beslaget der forbinder bremseslangen med fjederbenet. Brug en stålborste. Brug WD-40 spray.

7 Skru skrueerne til bremseslangens beslag af stiveren. Brug en topnøgle №10. Brug en skraldenøgle.



8 Fjern beslaget fra støddæmperstiveren.

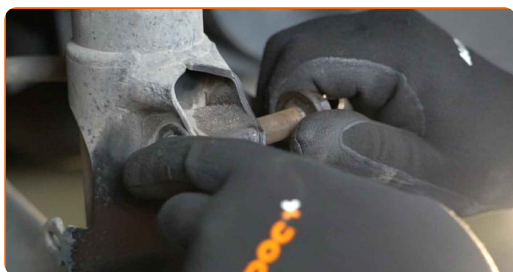


9 Rengør befæstigelserne der forbinder fjederben til stubakslen. Brug en stålbørste. Brug WD-40 spray.

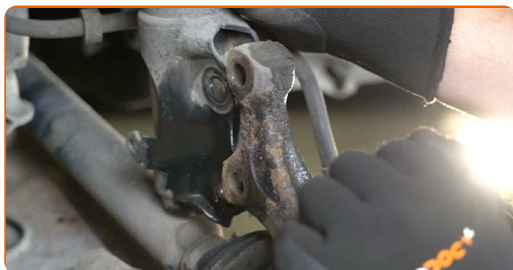
10 Løsen den nedre befæstigelse der forbinder fjederbenet til stubakslen. Brug en kombinøgle N° 18. Brug en topnøgle N°18. Brug en skraldenøgle.



11 Fjern befæstigelsesboltene (2 styk).



12 Tag styrekuglen af støddæmperens stiver.



13 Sænk bilen.

14 Åbn motorhjælmen.

15 Brug et kofanger beskyttelsesdækken for at undgå skader på lak og plastik dele på bilen.

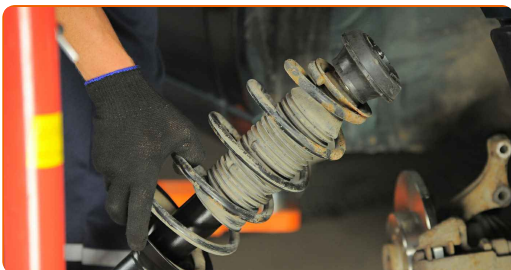
16 Skru tårnlejet af stiverens besalg. Brug en topnøgle №22. Brug en skraldenøgle.



AUTODOC anbefaler:

- **Vigtigt!** Hold på fjederbenet mens befæstigelses boltene løsnes. SEAT TOLEDO I (1L)

17 Fjern affjedningsstiveren.



18 Sæt støddæmperens stiver på værktøjet til komrimering af fjederen.



Udskiftning: fjeder – SEAT TOLEDO I (1L). AUTODOC anbefaler:

- Bemærk at skruefjedre skal gribes sikkert, når du komprimerer fjedren på de modsatte sider, når du bruger en fjeder-komprimator.
- Sørg for at fjedren har den rigtige position i holderen.
- Sørg for at skruefjedrene kommer stramt ned i låsehåndtagene.

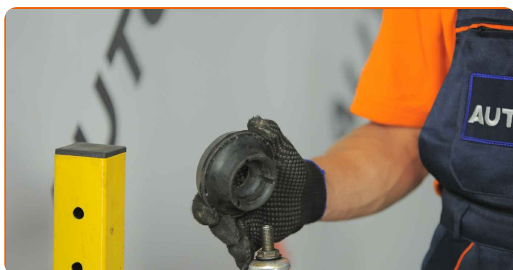
19

Tryk fjederen sammen.



20

Skru befæstigelsen af til fjederben beslaget.



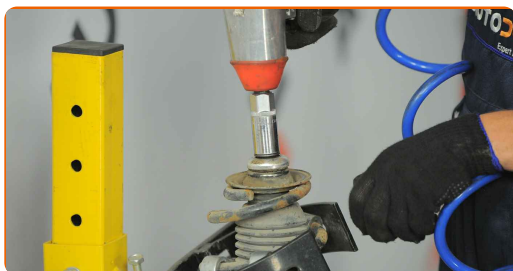
21

Behandel fjederbenets stang. Brug en stålbørste. Brug WD-40 spray.



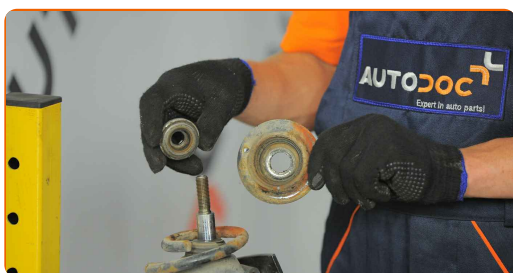
22

Fjern møtrikken på stiverens stempelstang. Brug en topnøgle N°21. Brug en skraldenøgle.



23

Fjern tårnlejets beslag.

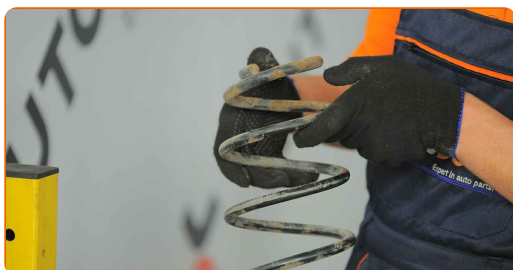


24

Frigør spolefjederen.

25

Fjern fjedren.



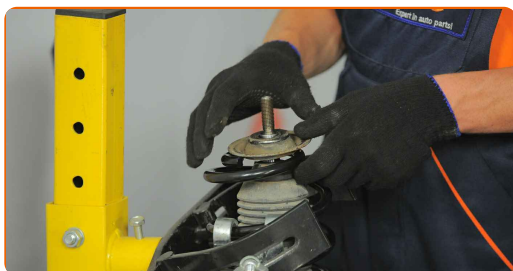
AUTODOC anbefaler:

- Udskiftning: fjeder – SEAT TOLEDO I (1L). Omhyggelig efterse ophæng, gummi manchete og stødstoppet for støddæmperen. Udskift om nødvendigt.

26 Monter fjederen på støddæmperen.



27 Tryk fjederen sammen.



28 Installer fjederbenets øverste leje beslag.



29 Skru befæstigelsen ind til fjederben beslaget.



30 Stram støddæmperstiverens plejstangs møtrik. Brug en topnøgle №21. Brug en momentnøgle. Stram den til 65 Nm moment.

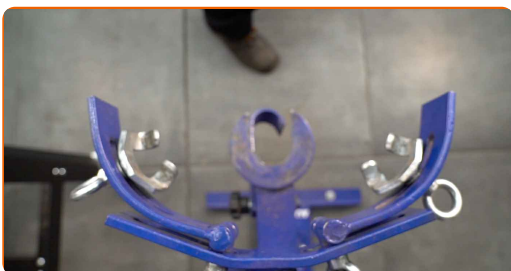


Udskiftning: fjeder – SEAT TOLEDO I (1L). AUTODOC eksperter anbefaler:

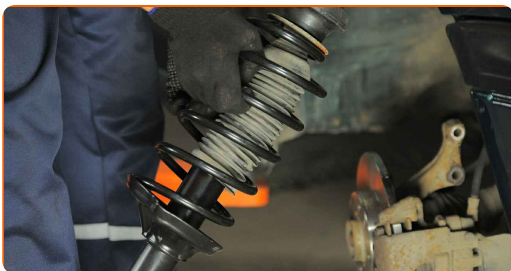
- Kontroller at fjederens stilling er korrekt. Undgå fejljustering.

31 Dekomprimer fjederen.

32 Fjern det samlede fjederben.



33 Monter støddæmperstiveren i hjulkassen.



34 Skru tårnlejet af stiverens beslag.

Udskiftning: fjeder – SEAT TOLEDO I (1L). Råd fra AUTODOC:

- For at undgå skader, så fasthold fjederben når boltene fastgøres.

- 35** Stram den øvre møtrik på støddæmperens topbeslag. Brug en topnøgle №22. Brug en momentnøgle. Stram den til 70 Nm moment.



- 36** Fjern kofanger beskyttelsesdækket.

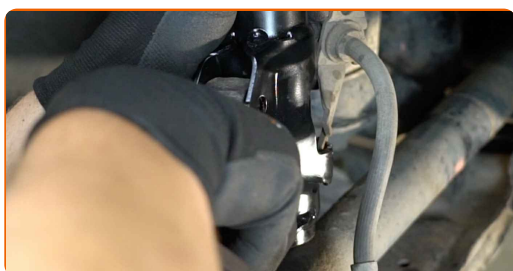
- 37** Luk motorhjelman.

- 38** Hæv bilen i for og sikre den på støtter.

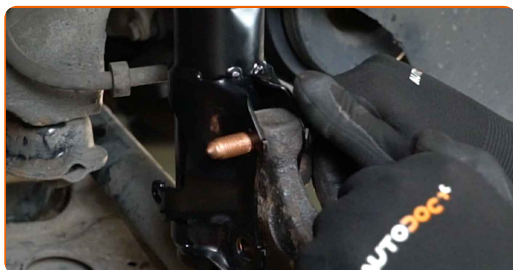
- 39** Behandle fjederbenets befæstigelse på stubakslen. Brug en stålborste. Brug WD-40 spray.



- 40** Sæt støddæmperens stiver fast på styrekuglen.



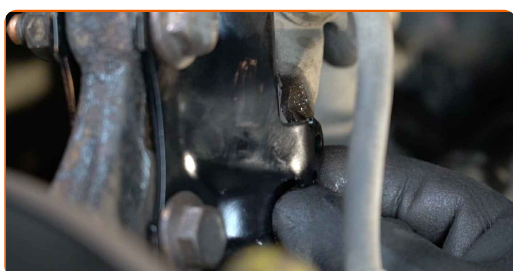
- 41** Installer fastgørelsesboltene (2 styk).



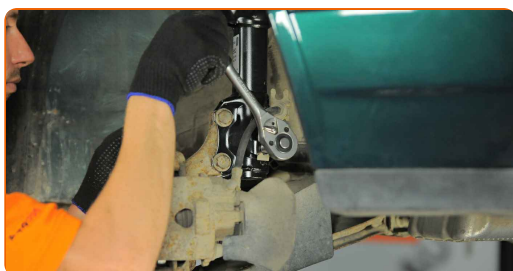
- 42** Stram den nedre befæstigelses forbindelse mellem fjederben og styrespindel. Brug en kombinøgle N° 18. Brug en topnøgle N°18. Brug en momentnøgle. Stram den til 80 Nm moment.



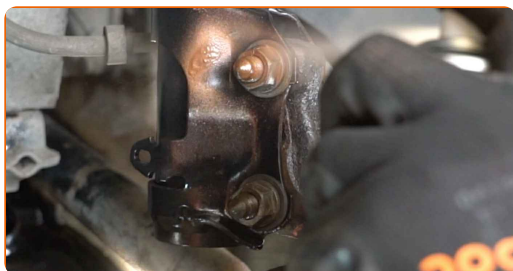
- 43** Monter beslaget på støddæmperstiveren.



- 44** Stram skruerne til bremseslangens beslag på stiveren. Brug en topnøgle N°10. Brug en skraldenøgle.

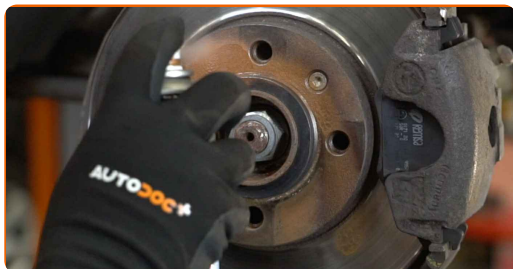


- 45** Behandl fjederbenets befæstigelser. Brug kobberfedt.



46

Behandle overfladen hvor bremse­skiven har kontakt­flade til hjulnavet. Brug kobberfedt.



47

Rengør bremse­skivens overflade. Brug bremserens.



Udskiftning: fjeder – SEAT TOLEDO I (1L). AUTODOC anbefaler:

- Efter påførsel af spray, vent få minutter.

48

Installer hjulet.



AUTODOC anbefaler:

- Advarsel! For at undgå skade, hold på hjulet mens befæstigelses boltene strammes på bilen. SEAT TOLEDO I (1L)

49

Skrú hjulboltene til. Brug hjul slag nøgle #17.



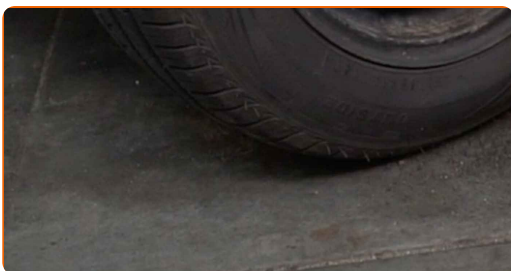
50

Sænk bilen og stram hjulboltene på kryds med. Brug hjul slag nøgle #17. Brug en momentnøgle. Stram den til 120 Nm moment.



51

Fjern donkraft og klodser.



GODT KLARET! 

SE FLERE VEJLEDNINGER

AUTODOC – BILDELE I TOPKVALITET TIL GODE PRISER ONLINE

AUTODOC MOBILE APP: GRIB GODE TILBUD, MENS DU HANDLER BEKVEMT



+ AUTODOC

GET IT ON
Google Play

Download on the
App Store

Download

ET STORT UDVALG AF RESERVEDELE TIL DIN BIL

FJEDER: ET BREDT UDVALG

ANSVARFRASKRIVELSE:

Dokumentet indeholder kun generelle anbefalinger, som kan være brugbare, når du udfører reparations- eller udskiftningsarbejde. AUTODOC er ikke ansvarlig for tab, skader, skader på ejendom, som erhverves under reparations- eller udskiftningsprocessen, på grund af forkert brug eller fejlfortolkning af den angivne information.

AUTODOC er ikke ansvarlig for mulige fejl og usikkerheder i denne guide. Den angivne information er til informative formål og kan ikke erstatte rådgivning fra specialister.

AUTODOC er ikke ansvarlig for forkert eller farlig brug af udstyr, værktøj og bildele. AUTODOC anbefaler på det kraftigste, at man udviser forsigtighed og tjekker sikkerhedsreglerne, når man udfører reparationer eller reparationsarbejde. Husk: brug af bildele af lav kvalitet garanterer dig ikke den nødvendige vejsikkerhed.

© Copyright 2023 – Alt indhold på denne hjemmeside, i særdeleshed tekster, fotografier og grafik er beskyttet af lov om ophavsbeskyttelse. Alle rettigheder, inklusive kopiering, oplysninger fra 3. part, redigering og oversættelse, ejes af AUTODOC SE.