



Udskift støddæmper bag  
- **VW Sharan 1** |  
Brugermanvisning

## VIDEO UNDERVISNING

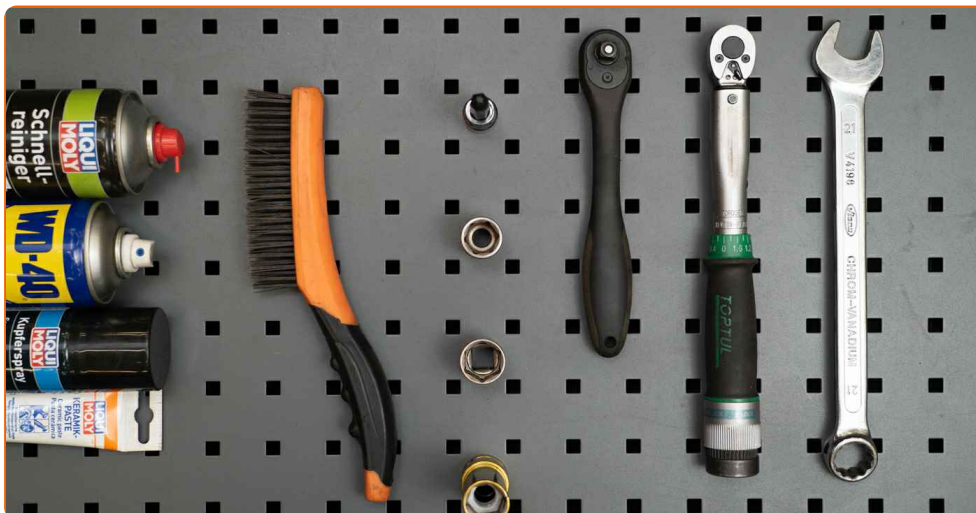
**i** **Vigtigt!**

Denne udskiftningsprocedure kan bruges til:

VW SHARAN (7M8, 7M9, 7M6) 1.9 TDI, VW SHARAN (7M8, 7M9, 7M6) 2.0, VW SHARAN (7M8, 7M9, 7M6) 2.8 VR6, VW SHARAN (7M8, 7M9, 7M6) 2.8 VR6 Syncro, VW SHARAN (7M8, 7M9, 7M6) 1.8 T 20V, VW SHARAN (7M8, 7M9, 7M6) 2.0 TDI, VW SHARAN (7M8, 7M9, 7M6) 2.8 V6 24V, VW SHARAN (7M8, 7M9, 7M6) 2.8 V6 24V 4motion, VW SHARAN (7M8, 7M9, 7M6) 1.9 TDI 4motion, VW SHARAN (7M8, 7M9, 7M6) 2.0 16V, VW SHARAN (7M8, 7M9, 7M6) 2.0 LPG, VW Sharan VAN (7M) 2.0 (7M8, 7M9), VW Sharan VAN (7M) 1.9 TDI (7M8, 7M9), VW Sharan VAN (7M) 1.9 TDI (7M8), VW Sharan VAN (7M) 1.9 TDI (7M6, 7M9), (+ 1)

Trinene kan variere lettere afhængig af bilens udformning.

**UDSKIFTNING: STØDDÆMPER – VW SHARAN 1. LISTE  
OVER DE VÆRKTØJER DU FÅR BRUG FOR:**



- Stålbørste
- WD-40 spray
- Bremserens
- Keramisk fedt
- Kobber fedt
- Skraldehåndtag
- Kombinationsnøgle №21
- Skruenøgle nr.18
- Skruenøgle nr.21
- Torx bits T25
- Hjul slag topnøgle №19
- Skraldenøgle
- Hydraulisk gearkasse donkraft
- Hjulstøtte

**KØB VÆRKTØJ**

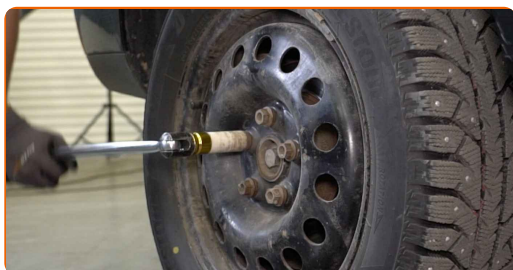
### Udskiftning: støddæmper – VW Sharan 1. Råd fra AUTODOC:

- Begge støddæmpere på bagerste ophæng bør udskiftes samtidig.
- Udskiftningsproceduren er identisk for venstre og højre støddæmper af det bagerste ophæng.
- Venligst bemærk: alt arbejde der udføres på bilen – VW Sharan 1 – skal foretages når motoren er slukket.

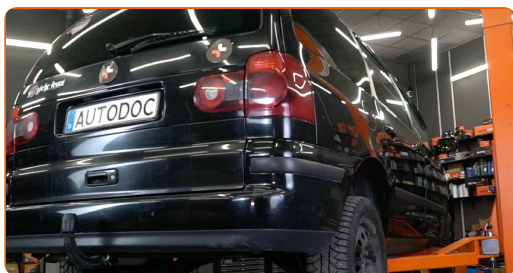
## UDFØR UDSKIFTNING I FØLGENDE RÆKKEFØLGE:

1 Sikre hjulene med klodser.

2 Løsn hjulboltene. Brug hjul slagnøgle #19.



3 Hæv bilen.



### Udskiftning: støddæmper – VW Sharan 1. Råd:

- Hvis du bruger en donkraft, vær da sikker på at den står på en flad overflade uden ujævnheder.
- Bilen skal også sikres ved hjælp af støttebukke.

4

Løsen hjulboltene.

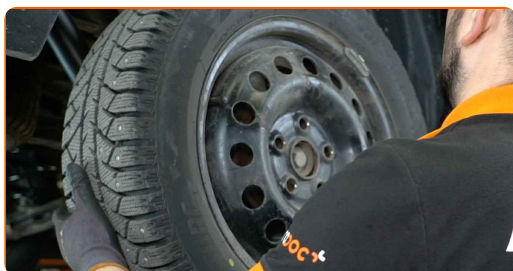


### AUTODOC anbefaler:

- Advarsel! For at undgå skade, hold på hjulet mens befæstigelses boltene løsnes.  
VW Sharan 1

5

Fjern hjulet.



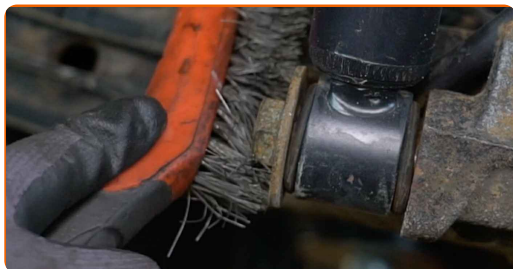
6

Understøt bageste spindel. Brug en hydraulisk løfteenhed.



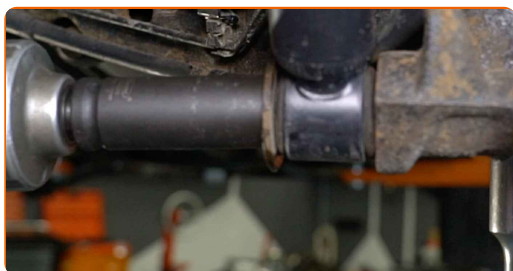
7

Rens det nederste fæste til støddæmperen. Brug en stålbørste. Brug WD-40 spray.



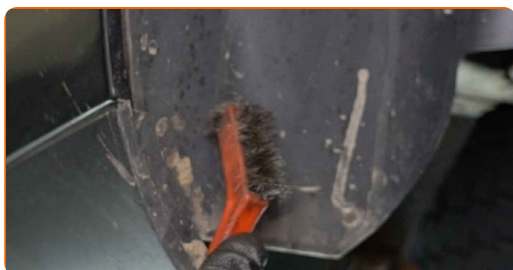
8

Skru de nedre skruer af støddæmperen. Brug en kombinøgle N° 21. Brug en topnøgle N°21. Brug en skraldenøgle.



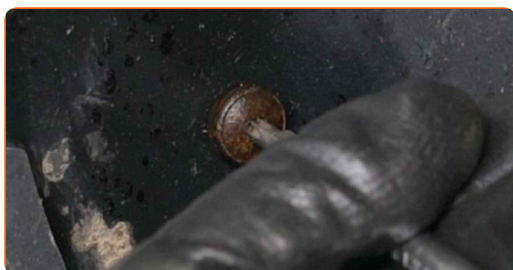
9

Rengør inderskærmens fastørelser. Brug en stålbørste. Brug WD-40 spray.

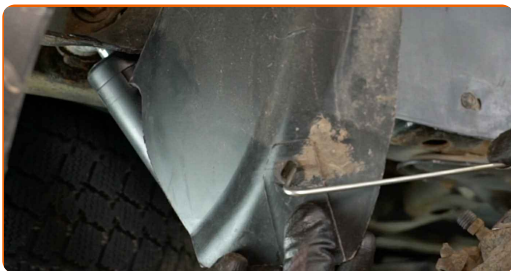


10

Skru inderskærmens fastgørelser af. Brug Torx T25. Brug en skraldenøgle.



**11** Flyt inderskærmen til side for at få adgang til støddæmperens øverste fastgørelseselementer.



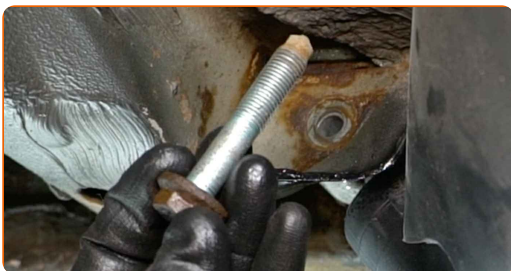
**12** Rengør støddæmperens øverste fastgørelse. Brug en stålbørste. Brug WD-40 spray.



**13** Skru den øvre fastgørelse af støddæmperen. Brug en topnøgle N°18. Brug en skraldenøgle.

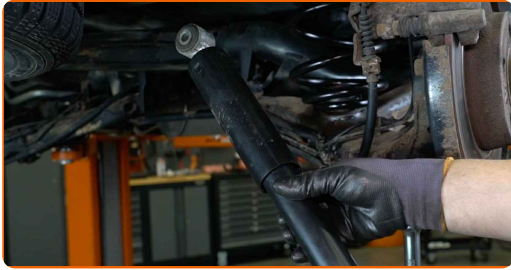


**14** Fjern befæstigelsesboltene.





**15** Fjern støddæmperen.



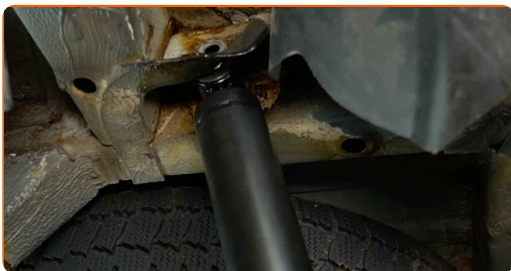
**16** Rengør støddæmperens beslag sæde. Brug en stålbørste. Brug WD-40 spray.



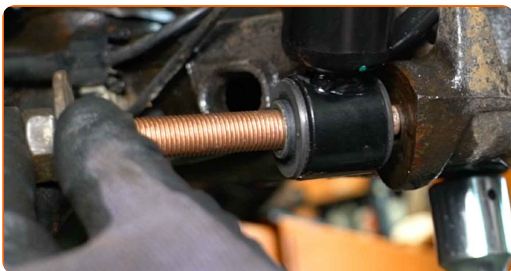
Udskiftning: støddæmper – VW Sharan 1. AUTODOC eksperter anbefaler:

- Før du monterer en ny støddæmper, skal du pumpe den 3-5 gange manuelt.

**17** Placer støddæmperen i hjulkassen og skru den fast.



**18** Installer fastgørelsesboltene.

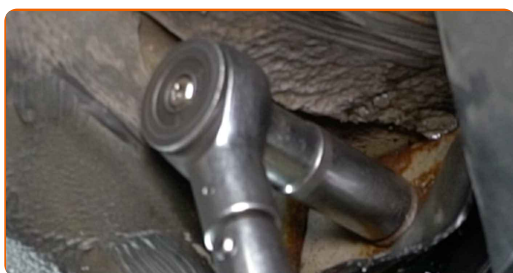




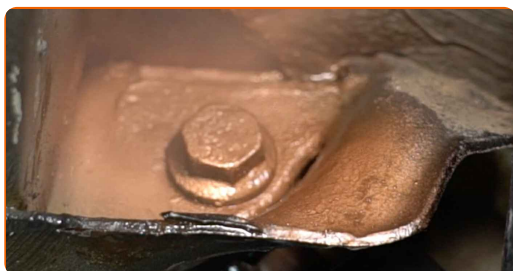
**AUTODOC anbefaler:**

- For at stramme fastgørelserne korrekt, skal du løfte affjedringens dele op til deres driftsposition.

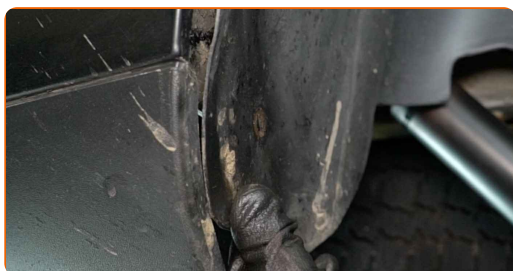
- 19** Stram den øvre befæstigelse til støddæmper til. Brug en topnøgle №18. Brug en momentnøgle. Stram den til 110 Nm moment.



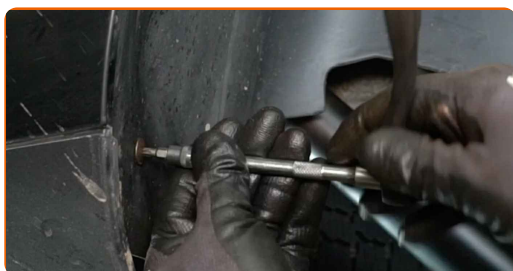
- 20** Behandl støddæmperens øverste fastgørelse. Brug kobberfedt.



- 21** Installer hjulkassens skærmliste på dets montagested.



- 22** Skru inderskærmens fastgørelser i. Brug Torx T25. Brug en skraldenøgle.



- 23** Stram den nedre fastgørelse på støddæmperen. Brug en kombinøgle N° 21. Brug en topnøgle N°21. Brug en momentnøgle. Stram den til 130 Nm moment.



- 24** Fjern understøtningen fra bageste spindel.



**AUTODOC anbefaler:**

- Udskiftning: støddæmper – VW Sharan 1. Sænk gearkasse donkraften glat, uden ryk, for at undgå skade på komponenter og mekaniske dele.

- 25** Behandl støddæmperens nederste fastgørelse. Brug kobberfedt.

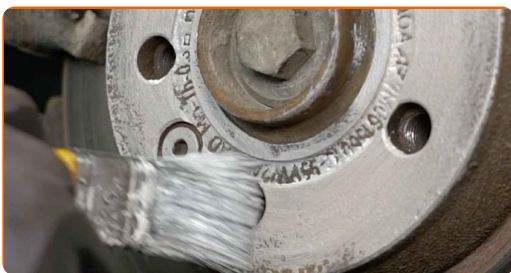


- 26** Rens hjulets montagesæde. Brug en stålbørste.



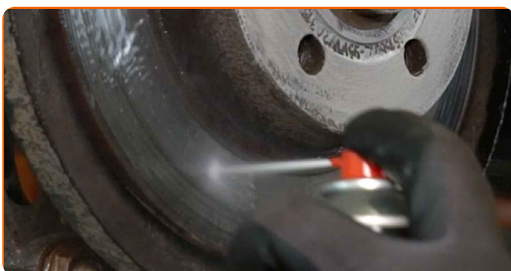
27

Behandle overfladen hvor bremseskiven har kontaktflade til hjulnavet. Brug keramisk fedt.



28

Rengør bremseskivens overflade. Brug bremsrens.

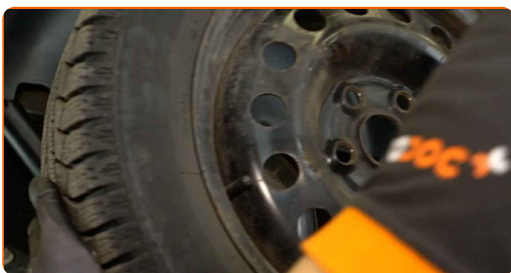


**AUTODOC anbefaler:**

- Efter påførsel af spray, vent få minutter.

29

Installer hjulet.

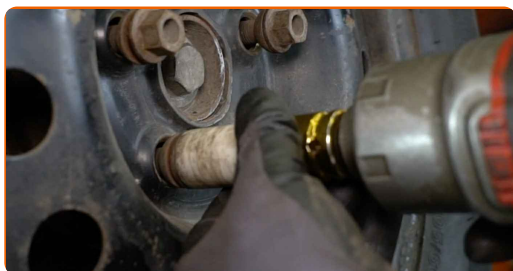


**AUTODOC anbefaler:**

- Vigtigt! Hold på hjulet mens befæstigelses boltene strammes. VW Sharan 1

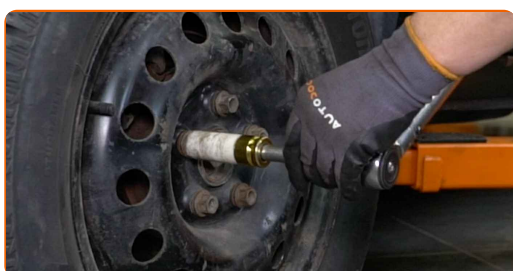
30

Skrue hjulboltene til. Brug hjul slagnøgle #19.



31

Sænk bilen og stram hjulboltene på kryds med. Brug hjul slagnøgle #19. Brug en momentnøgle. Stram den til 170 Nm moment.



32

Fjern donkraft og klodser.



**GODT KLARET!** 

**SE FLERE VEJLEDNINGER**

## AUTODOC – BILDELE I TOPKVALITET TIL GODE PRISER ONLINE

AUTODOC MOBILE APP: GRIB GODE TILBUD, MENS DU HANDLER BEKVEMT



**+ AUTODOC**

GET IT ON  
**Google Play**

Download on the  
**App Store**

**Download**

**ET STORT UDVALG AF RESERVEDELE TIL DIN BIL**

**KØB RESERVEDELE TIL VW**

**STØDDÆMPER: ET BREDT UDVALG**

**VÆLG BILDELE TIL VW SHARAN 1**

**STØDDÆMPER TIL VW: KØB NU**

**STØDDÆMPER TIL VW SHARAN 1: BEDSTE HANDLER OG  
TILBUD**

## **ANSVARFRASKRIVELSE:**

Dokumentet indeholder kun generelle anbefalinger, som kan være brugbare, når du udfører reparations- eller udskiftningsarbejde. AUTODOC er ikke ansvarlig for tab, skader, skader på ejendom, som erhverves under reparations- eller udskiftningsprocessen, på grund af forkert brug eller fejlfortolkning af den angivne information.

AUTODOC er ikke ansvarlig for mulige fejl og usikkerheder i denne guide. Den angivne information er til informative formål og kan ikke erstatte rådgivning fra specialister.

AUTODOC er ikke ansvarlig for forkert eller farlig brug af udstyr, værktøj og bildele. AUTODOC anbefaler på det kraftigste, at man udviser forsigtighed og tjekker sikkerhedsreglerne, når man udfører reparationer eller reparationsarbejde. Husk: brug af bildele af lav kvalitet garanterer dig ikke den nødvendige vejsikkerhed.

© Copyright 2023 – Alt indhold på denne hjemmeside, i særdeleshed tekster, fotografier og grafik er beskyttet af lov om ophavsbeskyttelse. Alle rettigheder, inklusive kopiering, oplysninger fra 3. part, redigering og oversættelse, ejes af AUTODOC SE.