



Udskift dørlås for -  
**SKODA Fabia I Combi**  
**(6Y5)** | Brugermanvisning

## TILSVARENDE VIDEOUNDERVISNING



Denne video viser udskiftningsproceduren af en tilsvarende bildel på et andet køretøj

### **Vigtigt!**

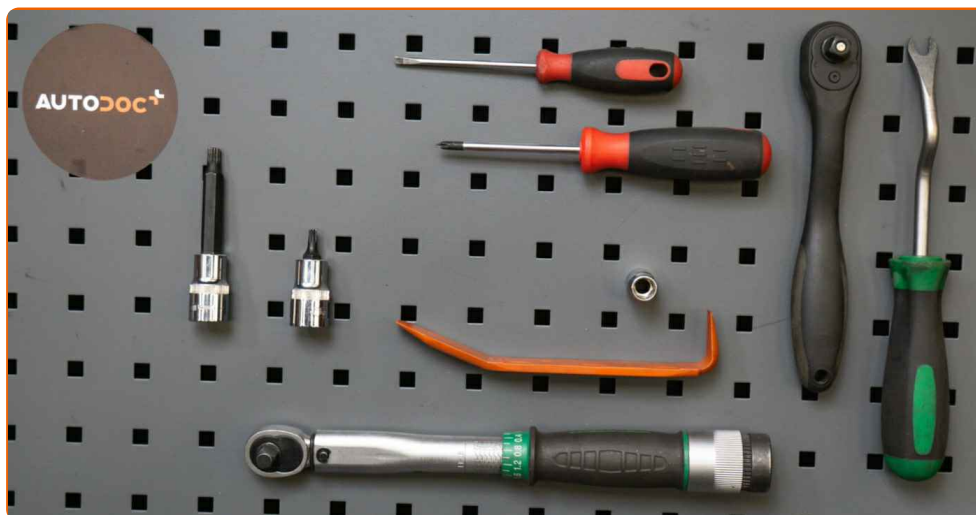
Denne udskiftningsprocedure kan bruges til:

SKODA Fabia I Combi (6Y5) 1.4, SKODA Fabia I Combi (6Y5) 1.9 SDI, SKODA Fabia I Combi (6Y5) 1.4 16V, SKODA Fabia I Combi (6Y5) 1.9 TDI, SKODA Fabia I Combi (6Y5) 2.0, SKODA Fabia I Combi (6Y5) 1.2, SKODA Fabia I Combi (6Y5) 1.4 TDI

Trinene kan variere lettere afhængig af bilens udformning.

Denne undervisning er tilblevet baseret på udskiftningsproceduren for en tilsvarende bildel på: SEAT Ibiza III Hatchback (6L) 1.4 16V

UDSKIFTNING: DØRLÅS – SKODA FABIA I COMBI (6Y5).  
LISTE OVER DE VÆRKTØJER DU FÅR BRUG FOR:



- Skraldehåndtag
- Skruenøgle nr.10
- Torx bits T20
- XZN toppe nr.8
- Skraldenøgle
- Malertape
- Flad Skruetrækker
- Phillips skruetrækker
- Panelclip tang
- Plastik aftrækkerværktøj

**Køb værktøj**

Udskiftning: dørlås – SKODA Fabia I Combi (6Y5). Råd fra AUTODOC eksperter:

- Udskiftningsproceduren er identisk for låsene på ventre og højre bagdøre.
- Venligst bemærk: alt arbejde der udføres på bilen – SKODA Fabia I Combi (6Y5) – skal foretages når motoren er slukket.

**UDFØR UDSKIFTNING I FØLGENDE RÆKKEFØLGE:**

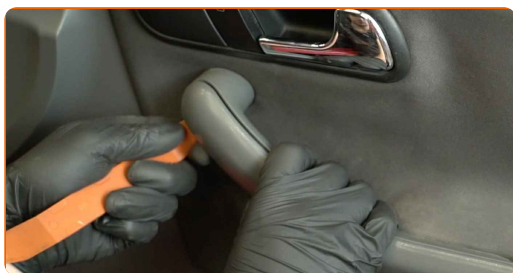
1

Åben bildøren.



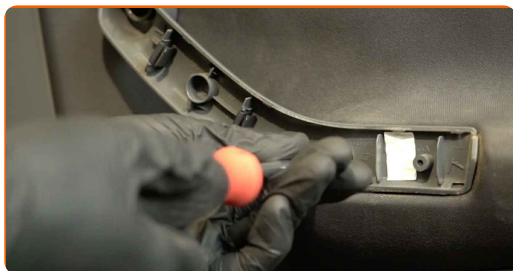
2

Frigør dør armlæn panelet. Brug en plastik klipsptang.



3

Fjern dør armlæn skruen. Brug en Phillips skruetrækker.



4

Skru dørbeklædning befæstigelse af. Brug en Phillips skruetrækker.



5

Frigør dørbeklædning. Brug en plastik klipsptang.



**AUTODOC anbefaler:**

- Udsiftning: dørlås – SKODA Fabia I Combi (6Y5). Brug ikke overdreven kraft når du fjerner delen da dette kunne skade den.

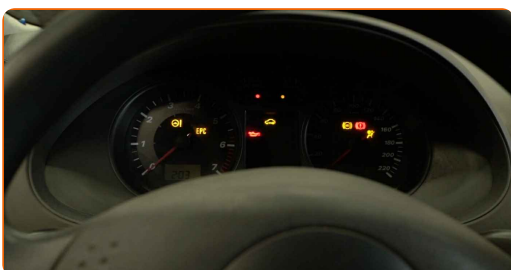
6

Fjern dækslerne fra rudehejs befæstigelse.



7

Slå tændingen til.



8

Sænk rudeglasset.



Udskiftning: dørlås – SKODA Fabia I Combi (6Y5). Råd:

- Fortsæt med at sænke rudeglasset indtil befæstigelse kommer til syne.

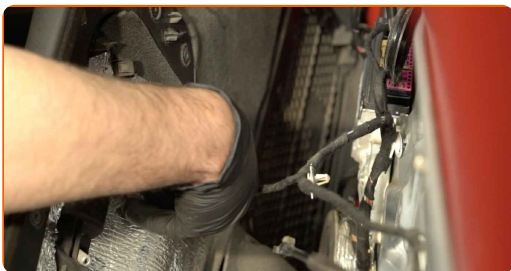
9

Slå tændingen fra.



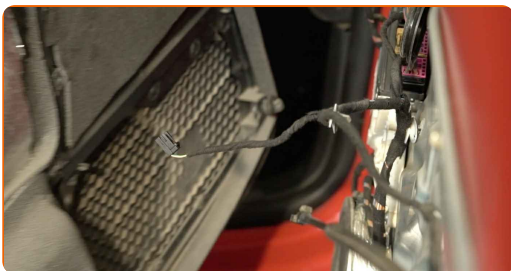
10

Frigør el-stikket til rudehejs fra dørens panel.



11

Frigør dørlås aktuator kablet.



12

Skru rudeglas befæstigelse af. Brug en topnøgle №10. Brug en skraldenøgle.

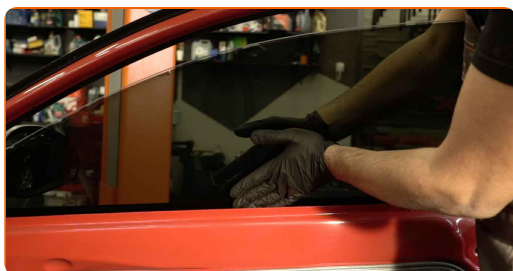


Udskiftning: dørlås – SKODA Fabia I Combi (6Y5). Råd fra AUTODOC eksperter:

- For at undgå skade, hold på glasset når du løsner befæstigelse.

13

Hæv rudeglasset hele vejen op og sikre det til dærrammen med malertape.



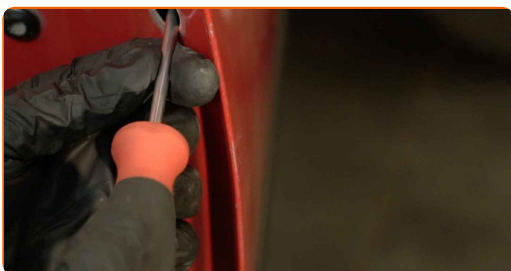
AUTODOC anbefaler:

- For at undgå skade, hold på glasset når du lhæver det.

**14** Fjern dækslet fra det udvendige dørgræb befæstigelse. Brug en plastik klipsptang.



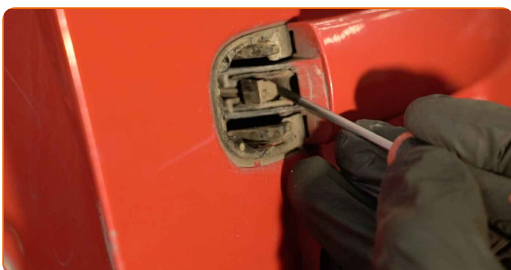
**15** Skru befæstelserne af til det udvendige dørgræb. Brug Torx T20. Brug en skraldenøgle.



**16** Fjern dækslet fra det udvendige dørgræb befæstigelse. Brug en plastik klipsptang.



**17** Fjern kablet mellem greb og lås. Brug en skruetrækker med lige kærv.





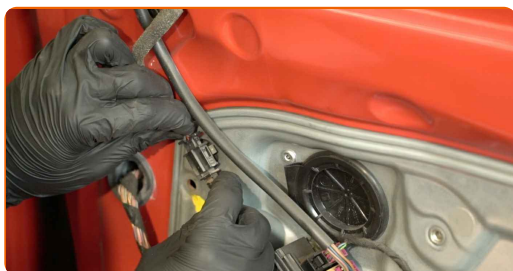
18

Skru dørlås befæstigelse af. Brug XZN #8. Brug en skraldenøgle.



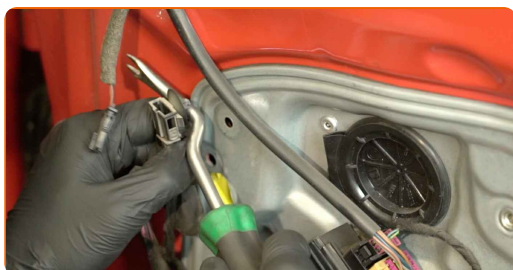
19

Frigør spejlets justeringsforbindelse fra døren.



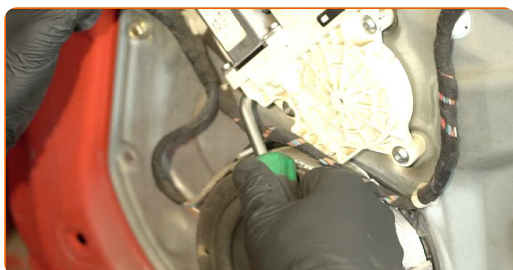
20

Frigør ledningsnettet fra det beskyttende dæksel til døren. Brug et panelclip værktøj.



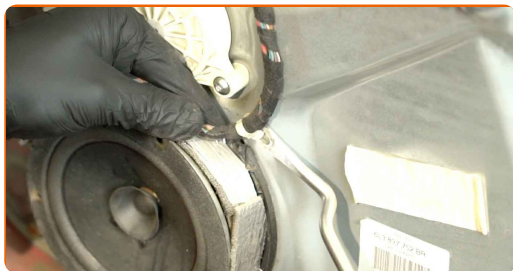
21

Frigør højttaler forbindelsen.



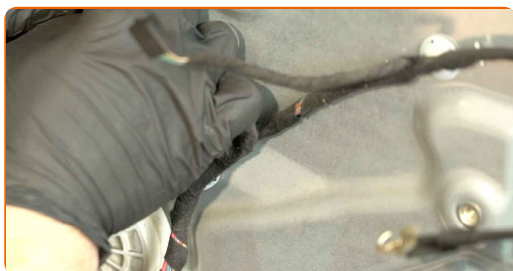
22

Frigør ledningsnettet fra det beskyttende dæksel til døren. Brug et panelclip værktøj.



23

Frigør spejlets justeringsforbindelse fra betjeningskontakten.



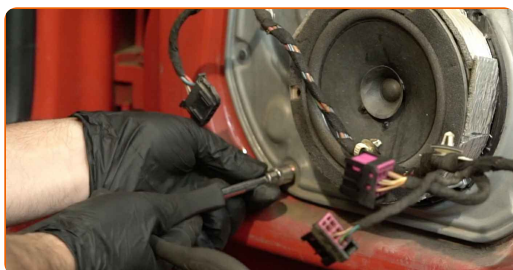
24

Frigør ledningsnettet fra det beskyttende dæksel til døren. Brug et panelclip værktøj.



25

Skrue befæstigelseerne af det beskyttende dæksel til døren. Brug en topnøgle №10. Brug en skraldenøgle.



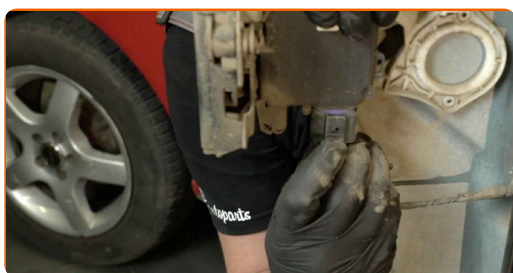
**26** Fjern det beskyttende dæksel fra døren.



**Udskiftning: dørlås – SKODA Fabia I Combi (6Y5). AUTODOC anbefaler:**

- Brug ikke overdreven kraft for at fjerne delen. Ellers ville du kunne skade den.

**27** Frigør dørlås stikket. Brug en skruetrækker med lige kær. v.



**28** Fjern dørlåsen. Brug en skruetrækker med lige kær. v.



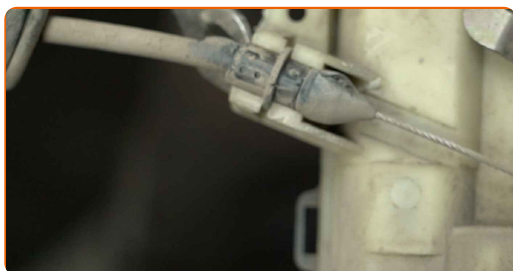
**AUTODOC anbefaler:**

- Udskiftning: dørlås – SKODA Fabia I Combi (6Y5). Brug ikke overdreven kraft når du fjerner delen da dette kunne skade den.

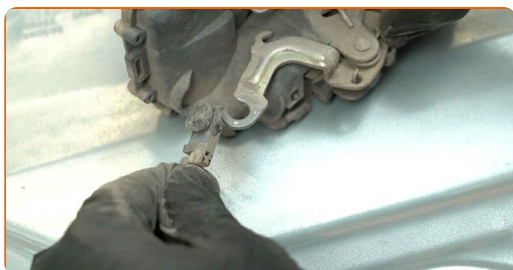
**29** Fjern kablet mellem greb og lås. Brug et panelclip værktøj.



**30** Installer kablet mellem greb og lås.



**31** Installer den nye lås.



Udskiftning: dørlås – SKODA Fabia I Combi (6Y5). AUTODOC anbefaler:

- Under installation, brug ikke overdreven kraft for at undgå skade på delen.

**32** Fastgør dørlåsens stik.



33

Installer det beskyttende dæksel på døren.



### AUTODOC anbefaler:

- Udsiftning: dørlås – SKODA Fabia I Combi (6Y5). For at undgå at skade delen under installation, brug ikke overdreven kraft.

34

Skru befæstelserne ind på det beskyttende dæksel til døren. Brug en topnøgle N°10. Brug en skraldenøgle.



35

Stram dørlås befæstelserne. Brug XZN #8. Brug en momentnøgle. Stram den til 20 Nm moment.



36

Installer kablet mellem greb og lås. Brug en skruetrækker med lige kær.



Udskiftning: dørlås – SKODA Fabia I Combi (6Y5). Råd fra AUTODOC:

- Kontroller at dørlåsen fungerer korrekt.

37

Installer dækslet til det udvendige dørgrebs befæstigelser.



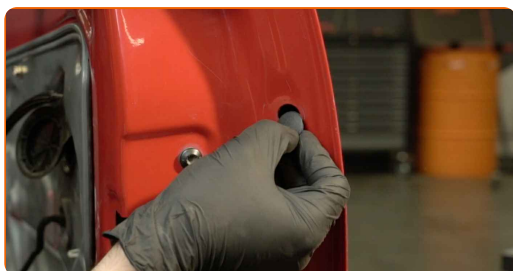
38

Skru befæstigelserne ind på det udvendige dørgreb. Brug Torx T20. Brug en skraldenøgle.



39

Installer dækslet til det udvendige dørgrebs befæstigelser.





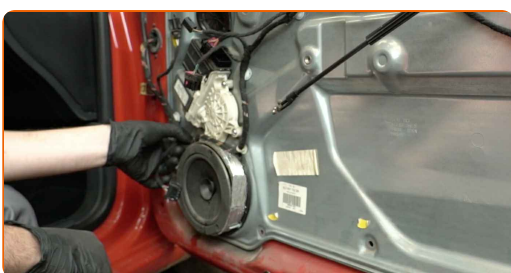
- 40** Stram befæstigelserne til på det beskyttende dæksel på døren. Brug en topnøgle N°10. Brug en momentnøgle. Stram den til 8 Nm moment.



- 41** Fastgør ledningsnettet til det beskyttende dæksel på døren.



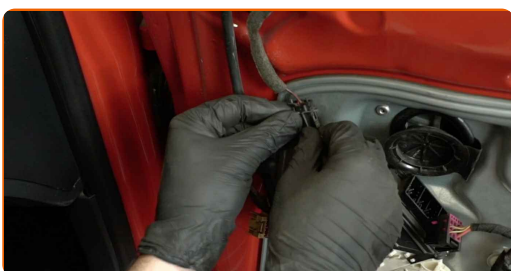
- 42** Fastgør højttaler forbindelsen.



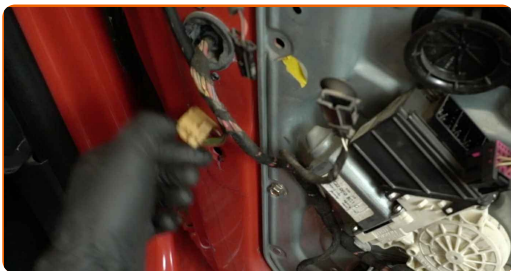
- 43** Fastgør ledningsnettet til det beskyttende dæksel på døren.



- 44** Fastgør sidespejl justeringsforbindelse til døren.



**45** Fastgør ledningsnettet til det beskyttende dæksel på døren.



**46** Fjern malertapen.



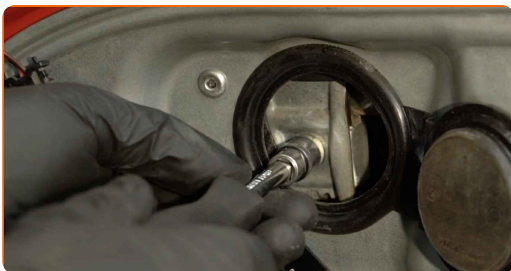
**47** Sænk rudeglasset og installer det på dets montagested på rudehejs mekanismen.



**AUTODOC anbefaler:**

- For at undgå skade, så hold på glasset når det sænkes.

**48** Skru rudeglassets befæstigelse ind. Brug en topnøgle N°10. Brug en skraldenøgle.

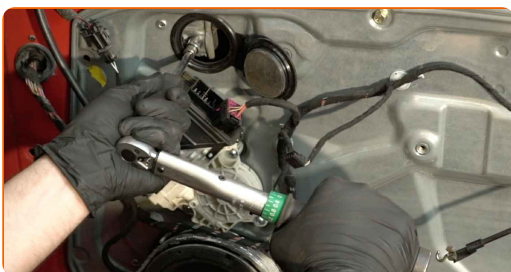




Udskiftning: dørlås – SKODA Fabia I Combi (6Y5). Råd fra AUTODOC eksperter:

- For at undgå skade, så hold på glasset når du skruer befæstigelserne ind.
- Påfør ikke for megen kraft når du strammer befæstigelserne. Overstramning kan skade glasset.

**49** Stram rudeglassets befæstigelser til. Brug en topnøgle N°10. Brug en momentnøgle. Stram den til 6 Nm moment.



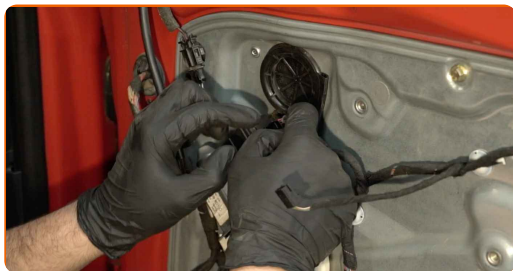
**50** Installer dækslerne på rudehejs befæstigelserne.



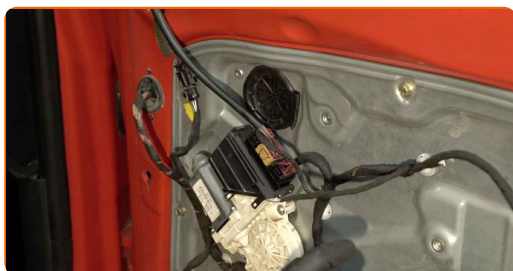
**51** Fastgør sidespejl justeringsforbindelse til betjeningskontakten.



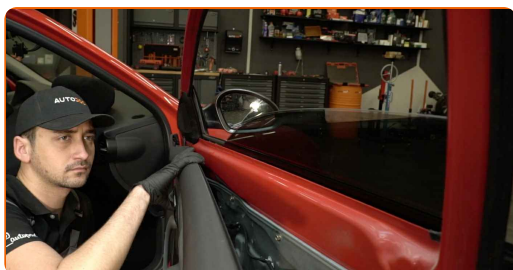
**52** Fastgør rudehejs stikket på dørpanelet.



**53** Fastgør dørlås aktuatorkablet.



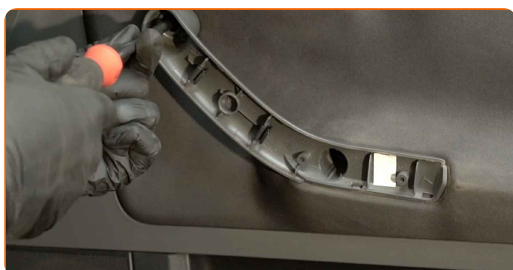
**54** Geninstaller dørbeklædningen.



**AUTODOC anbefaler:**

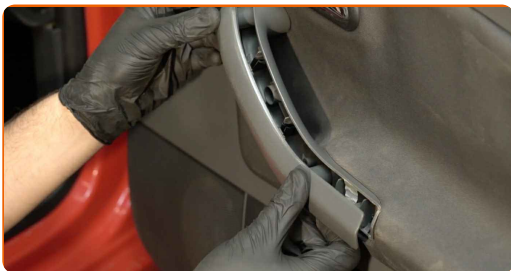
- Udskiftning: dørlås – SKODA Fabia I Combi (6Y5). Brug ikke overdreven kraft under installation. Dett kunne skade delen.

**55** Skru dør armlænets befæstigelse ind. Brug en Phillips skruetrækker.



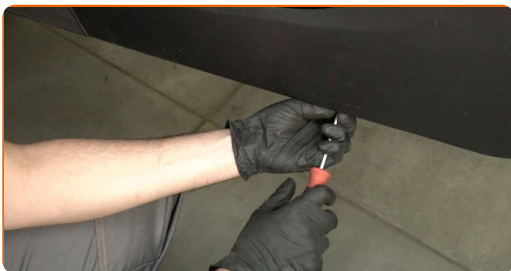
56

Geninstaller dør armlæn panelet. Vær sikker på du hører et klik så den er fastlåst.



57

Skru dørbeklædnings befæstigelser ind. Brug en Phillips skruetrækker.



58

Luk bildøren.

**GODT KLARET!** 

**SE FLERE VEJLEDNINGER**

## AUTODOC – BILDELE I TOPKVALITET TIL GODE PRISER ONLINE

**AUTODOC MOBILE APP: GRIB GODE TILBUD, MENS DU HANDLER BEKVEMT**



**AUTODOC**

GET IT ON  
**Google Play**

Download on the  
**App Store**

**Download**

**ET STORT UDVALG AF RESERVEDELE TIL DIN BIL**

**DØRLÅS: ET BREDT UDVALG**

### **ANSVARFRASKRIVELSE:**

Dokumentet indeholder kun generelle anbefalinger, som kan være brugbare, når du udfører reparations- eller udskiftningsarbejde. AUTODOC er ikke ansvarlig for tab, skader, skader på ejendom, som erhverves under reparations- eller udskiftningsprocessen, på grund af forkert brug eller fejlfortolkning af den angivne information.

AUTODOC er ikke ansvarlig for mulige fejl og usikkerheder i denne guide. Den angivne information er til informative formål og kan ikke erstatte rådgivning fra specialister.

AUTODOC er ikke ansvarlig for forkert eller farlig brug af udstyr, værktøj og bildele. AUTODOC anbefaler på det kraftigste, at man udviser forsigtighed og tjekker sikkerhedsreglerne, når man udfører reparationer eller reparationsarbejde. Husk: brug af bildele af lav kvalitet garanterer dig ikke den nødvendige vejsikkerhed.

© Copyright 2022 – Alt indhold på denne hjemmeside, i særdeleshed tekster, fotografier og grafik er beskyttet af lov om ophavsbeskyttelse. Alle rettigheder, inklusive kopiering, oplysninger fra 3. part, redigering og oversættelse, ejes af AUTODOC GmbH.