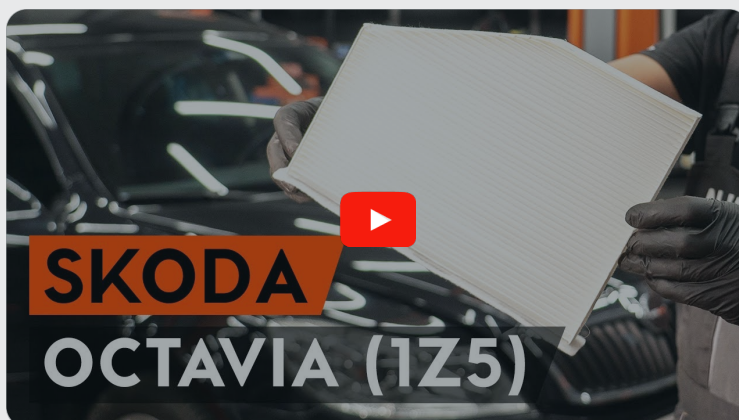




Udskift pollenfilter -  
**SKODA Octavia I**  
**Hatchback (1U2) |**  
Brugermanvisning

## TILSVARENDE VIDEOUNDERVISNING



Denne video viser udskiftningsproceduren af en tilsvarende bildel på et andet køretøj

### **Vigtigt!**

Denne udskiftningsprocedure kan bruges til:  
SKODA Octavia I Hatchback (1U2) 1.9 TDI

Trinene kan variere lettere afhængig af bilens udformning.

Denne undervisning er tilblevet baseret på udskiftningsproceduren for en tilsvarende bildel på: SKODA Octavia II Combi (1Z5) 1.8 TSI

Udskiftning: pollenfilter – SKODA Octavia I Hatchback (1U2). AUTODOC eksperter anbefaler:

- Udskift mindst kabinefilteret en gang hver sjete måned, tidlig forår og om efteråret.
- Følg betingelserne, anbefalingerne og kravene for delens drift, angivet af fabrikanten.
- Hvis luftstrømmen i kabinen er kraftigt reduceret, så udskift kabinefilteret for en planlagt vedligeholdelse.
- Alt arbejde bør udføres når motoren er slukket.

**UDFØR UDSKIFTNING I FØLGENDE RÆKKEFØLGE:**

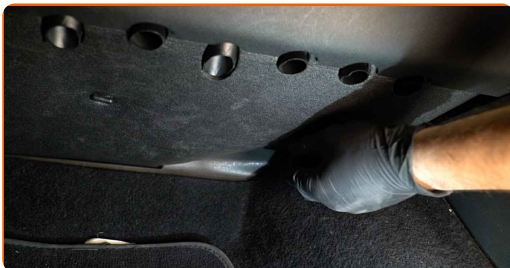
1

Flyt passagersædet helt tilbage.



2

Fjern klipsene til bund beklædningspanelet.



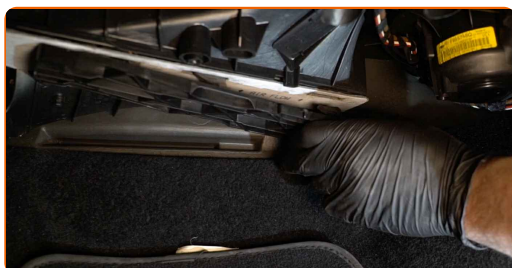
3

Fjern bunden i handskerummet.



4

Let dækslet til kabinefiltret kammeret en smule.



5

Fjern kabinefilteret.



Udskiftning: pollenfilter – SKODA Octavia I Hatchback (1U2). Fagfolk anbefaler:

- Prøv ikke at rense og genbruge filteret - det vil påvirke kvaliteten på luften inde i bilen.

6

Installer kabinefiltret og dets monteringsæde.



**AUTODOC anbefaler:**

- Udskiftning: pollenfilter – SKODA Octavia I Hatchback (1U2). Vær sikker på at positio for filtreringselementet er korrekt. Undgå fejl indstilling.
- Følg pilene til luftstrømningsretning på filteret.
- Bemærk! Brug kvalitets filtre – SKODA Octavia I Hatchback (1U2).

7

Monter kabinefilterets dæksel. Vær sikker på du hører et klik så den er fastlåst.



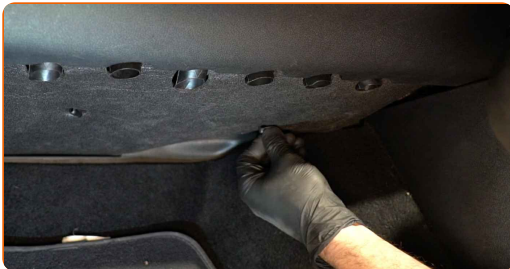
8

Installer bunden i handskerummet.



9

Installer klipsene til bund beklædningspanelet.



10 Flyt passagersædet tilbage til sin oprindelig position.



11 Slå tændingen til.

12 Tænd klimaanlægget. Der er nødvendigt for at sikre at komponentet fungerer korrekt.

13 Slå tændingen fra.

**GODT KLARET!** 

**SE FLERE VEJLEDNINGER**

## AUTODOC – BILDELE I TOPKVALITET TIL GODE PRISER ONLINE

**AUTODOC MOBILE APP: GRIB GODE TILBUD, MENS DU HANDLER BEKVEMT**

**AUTODOC**

GET IT ON  
**Google Play**

Download on the  
**App Store**

**Download**

**ET STORT UDVALG AF RESERVEDELE TIL DIN BIL**

**POLLENFILTER: ET BREDT UDVALG**

### **(i) ANSVARFRASKRIVELSE:**

Dokumentet indeholder kun generelle anbefalinger, som kan være brugbare, når du udfører reparations- eller udskiftningsarbejde. AUTODOC er ikke ansvarlig for tab, skader, skader på ejendom, som erhverves under reparations- eller udskiftningsprocessen, på grund af forkert brug eller fejlforklaring af den angivne information.

AUTODOC er ikke ansvarlig for mulige fejl og usikkerheder i denne guide. Den angivne information er til informative formål og kan ikke erstatte rådgivning fra specialister.

AUTODOC er ikke ansvarlig for forkert eller farlig brug af udstyr, værktøj og bildele. AUTODOC anbefaler på det kraftigste, at man udviser forsigtighed og tjekker sikkerhedsreglerne, når man udfører reparationer eller reparationsarbejde. Husk: brug af bildele af lav kvalitet garanterer dig ikke den nødvendige vejsikkerhed.

© Copyright 2022 – Alt indhold på denne hjemmeside, i særdeleshed tekster, fotografier og grafik er beskyttet af lov om ophavsbeskyttelse. Alle rettigheder, inklusive kopiering, oplysninger fra 3. part, redigering og oversættelse, ejes af AUTODOC GmbH.