



Udskift tårnleje for -  
**SKODA SLAVIA**  
**notchback (PB2) |**  
Brugermanvisning

## TILSVARENDE VIDEOUNDERVISNING



Denne video viser udskiftningsproceduren af en tilsvarende bildel på et andet køretøj

### **Vigtigt!**

Denne udskiftningsprocedure kan bruges til:

SKODA SLAVIA notchback (PB2) 1.0 TSI, SKODA SLAVIA notchback (PB2) 1.5 TSI

Trinene kan variere lettere afhængig af bilens udformning.

Denne undervisning er tilblevet baseret på udskiftningsproceduren for en tilsvarende bildel på: SKODA OCTAVIA (1U2) 1.6

**UDSKIFTNING: TÅRNLEJE – SKODA SLAVIA  
NOTCHBACK (PB2). VÆRKTØJER DU VIL FÅ BRUG FOR:**



- Stålbørste
- WD-40 spray
- Bremsrens
- Kobber fedt
- Varmebestandig keramisk fedt
- Skraldehåndtag
- HEX bit nr. H6
- Kombinationsnøgle N°18
- Skruenøgle nr.16
- Skruenøgle nr.18
- Skruenøgle nr.20.6
- Hjul slag topnøgle N°17
- Skraldenøgle
- Hydraulisk kompressor
- Hammer
- Gummihammer
- Hydraulisk gearkasse donkraft
- Skærmbeskytter
- Hjulstøtte

**Køb værktøj**

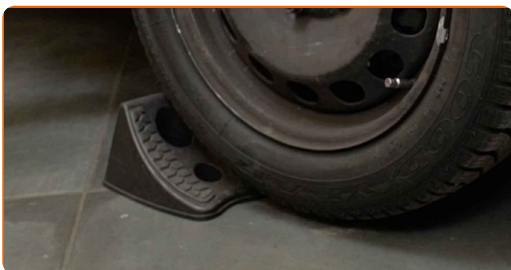
Udskiftning: tårnleje – SKODA SLAVIA notchback (PB2). Råd fra AUTODOC eksperter:

- Udskiftningsproceduren er identisk for montering af venstre og højre fjederben af forreste ophæng.
- Alle ophæng til det forreste fjederben skal udskiftes samtidig.
- Alt arbejde bør udføres når motoren er slukket.

**UDSKIFTNING: TÅRNLEJE – SKODA SLAVIA NOTCHBACK (PB2). FORETAG FØLGENDE TRIN:**

1

Sikre hjulene med klodser.



2

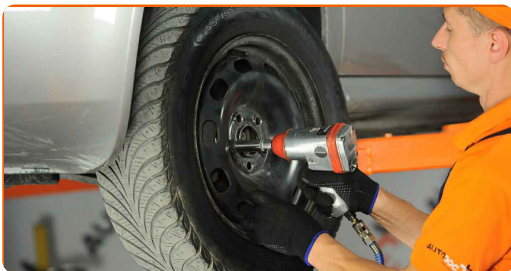
Løsn hjulboltene. Brug hjul slagnøgle #17.



3

Hæv bilen i for og sikre den på støtter.

**4** Løsen hjulboltene.



**AUTODOC anbefaler:**

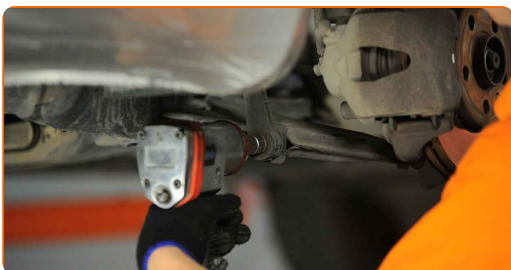
- Advarsel! For at undgå skade, hold på hjulet mens befæstigelses boltene løsnes.  
SKODA SLAVIA notchback (PB2)

**5** Fjern hjulet.



**6** Rens krængningsstabilisatorens befæstigelse. Brug en stålbørste. Brug WD-40 spray.

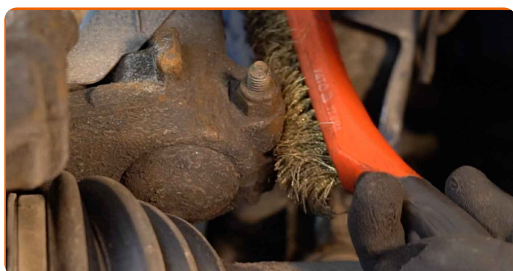
**7** Skru befæstigelsen ud der forbinder stabilisatorstangen med bæreamen. Brug en topnøgle N°16. Brug en skraldenøgle.



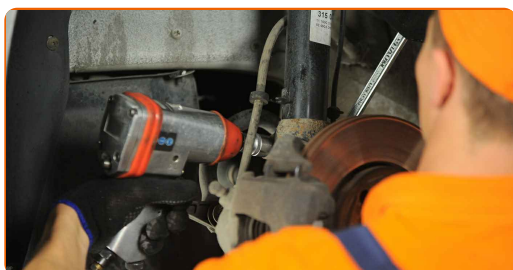
**8** Fjern befæstigelsesbolten.

**9** Fjern stabilisator stangen.

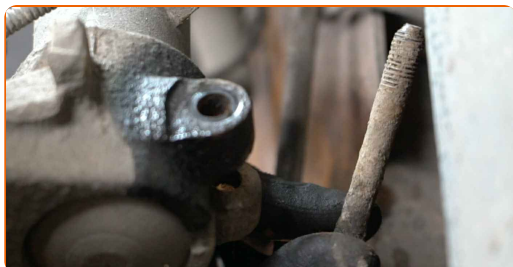
- 10** Rengør den nedre befæstigelse der forbinder fjederbenet med styrespindlen. Brug en stålbørste. Brug WD-40 spray.



- 11** Løsen den nedre befæstigelse der forbinder fjederbenet til stubakslen. Brug en kombinøgle N° 18. Brug en topnøgle N°18. Brug en skraldenøgle.



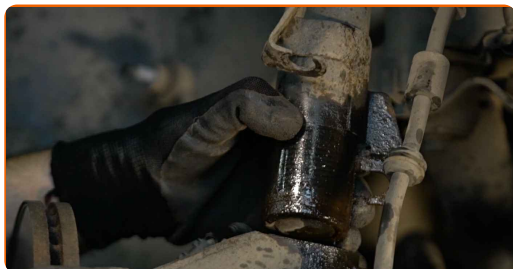
- 12** Fjern befæstigelsesbolten.



- 13** Tag ABS sensorens ledninger af.



**14** Tag styrekuglen af støddæmperens stiver. Brug en gummihammer.



**15** Sænk bilen.

**16** Åbn motorhjælmen.

**17** Brug et kofanger beskyttelsesdækket for at undgå skader på lak og plastik dele på bilen.

**18** Rengør den øvre befæstigelse af fjederbens beslag. Brug en stålbørste. Brug WD-40 spray.



**19** Løsen den øvre befæstigelse til fjederbens ophænget. Brug en topnøgle N°20.6. Brug en skraldenøgle.

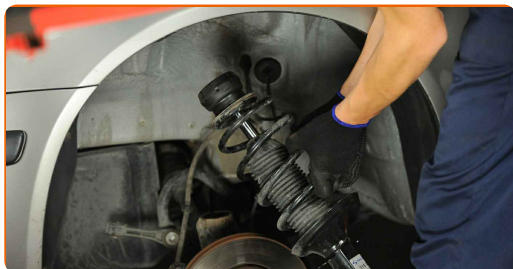


### AUTODOC anbefaler:

- SKODA SLAVIA notchback (PB2) – For at undgå skade, hold på fjederbenet mens du løsner befæstigelses boltene.

20

Fjern affjedningsstiveren.



21

Sæt støddæmperens stiver på værktøjet til komprimering af fjederen.



Udskiftning: tårnleje – SKODA SLAVIA notchback (PB2). AUTODOC anbefaler:

- Bemærk at skruefjedre skal gribes sikkert, når du komprimerer fjedren på de modsatte sider, når du bruger en fjeder-komprimator.
- Sørg for at fjedren har den rigtige position i holderen.
- Sørg for at skruefjedrene kommer stramt ned i låsehåndtagene.

22

Tryk fjederen sammen.





23

Behandel fjederbenets stang. Brug en stålbørste. Brug WD-40 spray.



24

Fjern møtrikken på stiverens stempelstang. Brug en topnøgle N°20.6. Brug en skraldenøgle.



25

Fjern tårnlejets beslag.



26

Monter et nyt top stiverbeslag.



- 27** Stram støddæmperstiverens plejstangs møtrik. Brug en topnøgle №20.6. Brug HEX nr. H6. Brug en momentnøgle. Stram den til 60 Nm moment.



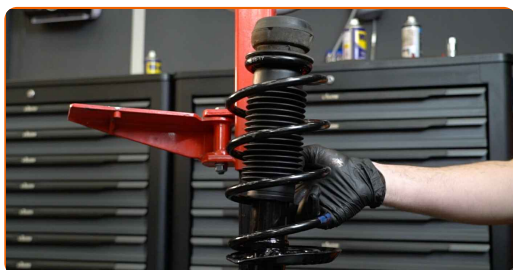
**Udskiftning: tårnleje – SKODA SLAVIA notchback (PB2). Råd:**

- Kontroller at fjederens stilling er korrekt. Undgå fejljustering.

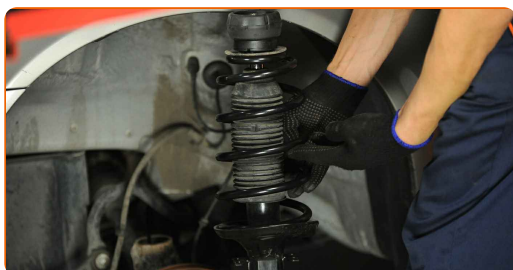
- 28** Dekomprimer fjederen.

- 29** Behandl fjederbenets stang. Brug kobberfedt.

- 30** Fjern det samlede fjederben.



- 31** Monter støddæmperstiveren i hjulkassen.



**AUTODOC anbefaler:**

- Advarsel! For at undgå skade, hold på hjulet mens befæstigelses boltene strammes på bilen. SKODA SLAVIA notchback (PB2)

**32** Stram den øvre møtrik på støddæmperens topbeslag. Brug en topnøgle №20.6. Brug en momentnøgle. Stram den til 60 Nm moment.



**33** Behandel den øverste befæstigelse til fjederben ophænget. Brug kobberfedt.

**34** Fjern kofanger beskyttelsesdækket.

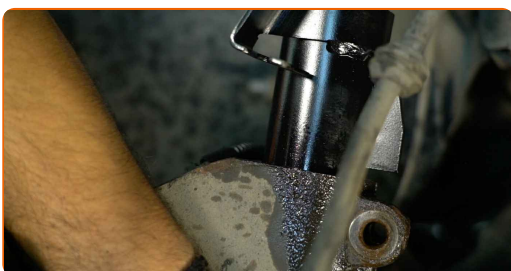
**35** Luk motorhjelmen.

**36** Hæv bilen i for og sikre den på støtter.

**37** Behandel montagestedet til fjederbenet. Brug en stålbørste. Brug WD-40 spray.



**38** Sæt støddæmperens stiver fast på styrekuglen.



**39** Støt styrekuglen. Brug en hydraulisk løfteenhed.



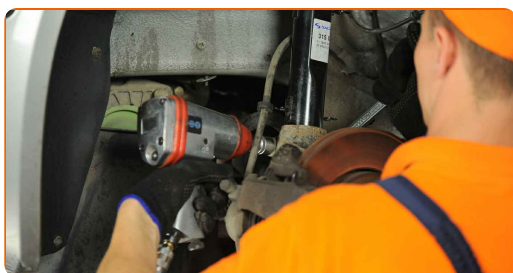
**40** Installer fasgørelsesbolt. Brug en hammer.

**41** Fjern støtten fra under styrekuglen.

### AUTODOC anbefaler:

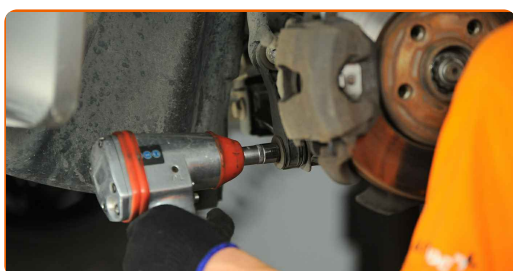
- SKODA SLAVIA notchback (PB2) – Sænk ikke gearkasse donkraften aggressivt for at undgå at skade komponenter og mekaniske dele på bilen.

**42** Stram de nedre befæstigelse af fjederbenet. Brug en kombinøgle N° 18. Brug en topnøgle N°18. Brug en momentnøgle. Stram den til 60 Nm moment.+90°



**43** Monter den tværgående stabilisatorforbindelse.

**44** Monter stangens fastgørelse på stabilisatoren og stram den. Brug en topnøgle N°16. Brug en momentnøgle. Stram den til 15 Nm moment.+90°



**45** Forbind ABS-sensorens lednigner.



**46** Behandle overfladen hvor bremseskiven har kontaktflade til hjulnavet. Brug varmebestandig keramisk fedt.



**47** Rengør bremseskivens overflade. Brug bremsrens.



**AUTODOC anbefaler:**

- Udskiftning: tårnleje – SKODA SLAVIA notchback (PB2). Efter påførsel af sprayen, vent nogle få minutter.

**48** Installer hjulet.



**AUTODOC anbefaler:**

- **Vigtigt!** Hold på hjulet mens befæstigelses boltene strammes. SKODA SLAVIA notchback (PB2)

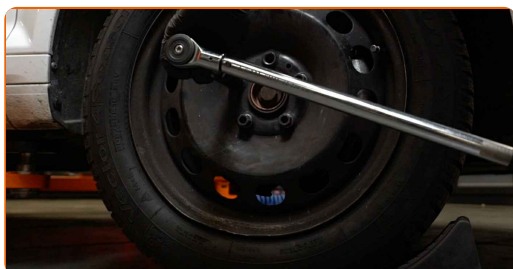
**49**

Skrue hjulboltene til. Brug hjul slagnøgle #17.



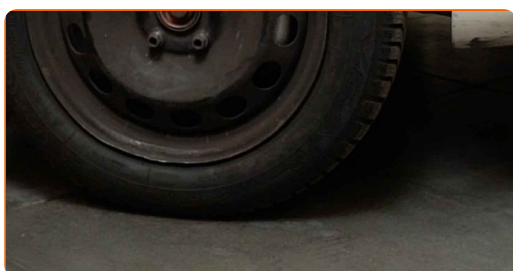
**50**

Sænk bilen og stram hjulboltene på kryds med. Brug hjul slagnøgle #17. Brug en momentnøgle. Stram den til 120 Nm moment.



**51**

Fjern donkraft og klodser.



**GODT KLARET!** 

**SE FLERE VEJLEDNINGER**

## AUTODOC – BILDELE I TOPKVALITET TIL GODE PRISER ONLINE

**AUTODOC MOBILE APP: GRIB GODE TILBUD, MENS DU HANDLER BEKVEMT**



**AUTODOC**

GET IT ON  
**Google Play**

Download on the  
**App Store**

**Download**

**ET STORT UDVALG AF RESERVEDELE TIL DIN BIL**

**TÅRNLEJE: ET BREDT UDVALG**

### **ANSVARFRASKRIVELSE:**

Dokumentet indeholder kun generelle anbefalinger, som kan være brugbare, når du udfører reparations- eller udskiftningsarbejde. AUTODOC er ikke ansvarlig for tab, skader, skader på ejendom, som erhverves under reparations- eller udskiftningsprocessen, på grund af forkert brug eller fejlfortolkning af den angivne information.

AUTODOC er ikke ansvarlig for mulige fejl og usikkerheder i denne guide. Den angivne information er til informative formål og kan ikke erstatte rådgivning fra specialister.

AUTODOC er ikke ansvarlig for forkert eller farlig brug af udstyr, værktøj og bildele. AUTODOC anbefaler på det kraftigste, at man udviser forsigtighed og tjekker sikkerhedsreglerne, når man udfører reparationer eller reparationsarbejde. Husk: brug af bildele af lav kvalitet garanterer dig ikke den nødvendige vejsikkerhed.

© Copyright 2023 – Alt indhold på denne hjemmeside, i særdeleshed tekster, fotografier og grafik er beskyttet af lov om ophavsbeskyttelse. Alle rettigheder, inklusive kopiering, oplysninger fra 3. part, redigering og oversættelse, ejes af AUTODOC SE.