



Udskift motorolie og filter
- **SUZUKI ALTO (HA12,
HA23)** | Brugermanvisning

TILSVARENDE VIDEOUNDERVISNING



Denne video viser udskiftningsproceduren af en tilsvarende bildel på et andet køretøj

Vigtigt!

Denne udskiftningsprocedure kan bruges til:
SUZUKI ALTO (HA12, HA23) 1.0

Trinene kan variere lettere afhængig af bilens udformning.

Denne undervisning er tilblevet baseret på udskiftningsproceduren for en tilsvarende bildel på: SUZUKI SWIFT III (MZ, EZ) 1.5 (RS 415)

UDSKIFTNING: OLIE OG OLIEFILTER – SUZUKI ALTO
(HA12, HA23). VÆRKTØJER DU FÅR BRUG FOR:



- Universal rengøringspray
- Skruenøgle nr.17
- Oilefilter nøgle 65/14F
- Skraldenøgle
- Skraldehåndtag
- Tragt
- Olieskift bakke
- Skærmbeskytter

Køb værktøj

Udskiftning: olie og oliefilter – SUZUKI ALTO (HA12, HA23). AUTODOC eksperter anbefaler:

- Udskift oilefilter hver gang du foretager olieskift.
- Bær handsker for at undgå kontakt med varme væsker.
- Venligst bemærk: alt arbejde der udføres på bilen – SUZUKI ALTO (HA12, HA23) – skal foretages når motoren er slukket.

UDFØR UDSKIFTNING I FØLGENDE RÆKKEFØLGE:

1

Hæv bilen ved brug af donkraft eller over en smøregrav.



Udskiftning: olie og oliefilter – SUZUKI ALTO (HA12, HA23). Fagfolk anbefaler:

- Køretøjet skal være på en jævn flade, og hvis den er i en vinkel, skal bundproppen være på det laveste punkt.
- Alt arbejde bør udføres når motoren er slukket.

2

Stil en spildolie beholder med plads til et indhold på mindst 4 liter under udtømningshullet.

3

Skru bundproppen ud. Brug en topnøgle N°17. Brug en skraldenøgle.



4

Dræn den brugte olie.



Udskiftning: olie og oliefilter – SUZUKI ALTO (HA12, HA23). Råd:

- Advarsel, olien kan være varm.
- Vent indtil olien er løbet helt ud af udtømningshullet.

5

Rengør området omkring udtømningshullet på oliesump.



- 6** Skru den nye bundskruer ind i og stram til. Brug en topnøgle №17. Brug en momentnøgle. Stram den til 28 Nm moment.



- 7** Rengør området omkring udtømningshullet på oliesump. Brug universal rengøringsmiddel.

- 8** Løsne oliefilter. Brug 65/14F spændenøgle. Brug en skraldenøgle.



- 9** Kom det gamle oliefilter i beholdren.



- 10** Rengør oliefilterbefæstelsen.

- 11** Skru det nye filterhus på. Brug 65/14F spændenøgle. Brug en momentnøgle. Stram den til 15 Nm moment.



12 Sænk bilen.



13 Åbn motorhjælmen.

14 Brug et kofanger beskyttelsesdækken for at undgå skader på lak og plastik dele på bilen.

15 Løsen oliedæksel.

16 Fjern oliefilterets hætte.



17 Indsæt tragten.

18 Hæld ny olie i motoren i den mængde, som bilfabrikanten anbefaler.

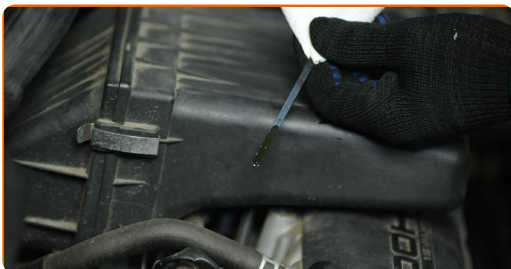


Udskiftning: olie og oliefilter – SUZUKI ALTO (HA12, HA23). Råd fra AUTODOC:

- Brug olien der anbefales af fabrikanten.

19

Kontroller oliestanden ved brug af oliepinde. Tilføj olie om nødvendigt.



Venligst bemærk!

- Oliestanden skal være i mellem min. og max. markeringen.

20

Monter oliefilterets hætte.



21

Stram oliedæksel til.

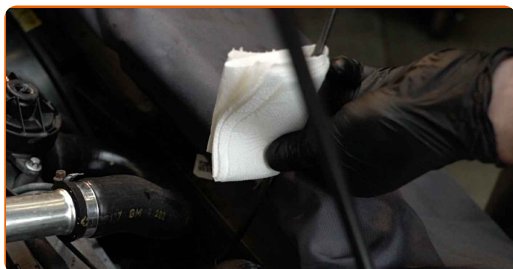
22

Tænd motoren og lad den køre i nogle minutter. Efter at olietryks advarselsslampen er gået ud, stop motoren.



23

Tjek ved hjælp af oliepinden olieniveauet 5 minutter efter at have slukket motoren, og tilføj mere olie hvis nødvendigt.



Venligst bemærk!

- Oliestanden skal være i mellem min. og max. markeringen.
- Kontroller at oliedæksel er forsvarlig fastgjort.
- Kontroller at bundskruen til udtømningshullet og oliefiltret er tilstrækkelig strammet. Om nødvendigt, stram forsigtig op.

24

Fjern kofanger beskyttelsesdækket.

25

Luk motorhjelman.

Udskiftning: olie og oliefilter – SUZUKI ALTO (HA12, HA23). AUTODOC anbefaler:

- Bemærk at olietryks advarselsslampe, der indikerer utilstrækkelig tryk i smøringssystemet, kan være tændt i længere tid end normalt. Efter få øjeblikke, olien fyldes i alle kanaler og lyset slukkes.
- For at beskytte miljøet for forurening, vær sikker på at bortskaffe det brugte filter ved en genbrugsstation.

GODT KLARET! 

[SE FLERE VEJLEDNINGER](#)

AUTODOC – BILDELE I TOPKVALITET TIL GODE PRISER ONLINE

AUTODOC MOBILE APP: GRIB GODE TILBUD, MENS DU HANDLER BEKVEMT



+ AUTODOC

GET IT ON
Google Play

Download on the
App Store

Download

ET STORT UDVALG AF RESERVEDELE TIL DIN BIL

OLIEFILTER: ET BREDT UDVALG

ANSVARFRASKRIVELSE:

Dokumentet indeholder kun generelle anbefalinger, som kan være brugbare, når du udfører reparations- eller udskiftningsarbejde. AUTODOC er ikke ansvarlig for tab, skader, skader på ejendom, som erhverves under reparations- eller udskiftningsprocessen, på grund af forkert brug eller fejlfortolkning af den angivne information.

AUTODOC er ikke ansvarlig for mulige fejl og usikkerheder i denne guide. Den angivne information er til informative formål og kan ikke erstatte rådgivning fra specialister.

AUTODOC er ikke ansvarlig for forkert eller farlig brug af udstyr, værktøj og bildele. AUTODOC anbefaler på det kraftigste, at man udviser forsigtighed og tjekker sikkerhedsreglerne, når man udfører reparationer eller reparationsarbejde. Husk: brug af bildele af lav kvalitet garanterer dig ikke den nødvendige vejsikkerhed.

© Copyright 2022 – Alt indhold på denne hjemmeside, i særdeleshed tekster, fotografier og grafik er beskyttet af lov om ophavsbeskyttelse. Alle rettigheder, inklusive kopiering, oplysninger fra 3. part, redigering og oversættelse, ejes af AUTODOC GmbH.