



Udskift motorolie og filter
- **TOYOTA 4Runner**
(**_N1_**) | Brugermanvisning

TILSVARENDE VIDEOUNDERVISNING



Denne video viser udskiftningsproceduren af en tilsvarende bildel på et andet køretøj

 Vigtigt!

Denne udskiftningsprocedure kan bruges til:

TOYOTA 4Runner (_N1_) 3.0 V6

Trinene kan variere lettere afhængig af bilens udformning.

Denne undervisning er tilblevet baseret på udskiftningsproceduren for en tilsvarende bildel på: TOYOTA LAND CRUISER (KDJ12_, GRJ12_) 3.0 D-4D

UDSKIFTNING: OLIE OG OLIEFILTER – TOYOTA
4RUNNER (_N1_). LISTE OVER DE VÆRKTØJER DU FÅR
BRUG FOR:



- Universal rengøringspray
- Oilefilter nøgle 76-14F
- Skruenøgle nr.17
- Skraldenøgle
- Skraldehåndtag
- Olieskift bakke
- Tragt
- Skærmbeskytter

Køb værktøj

Udskiftning: olie og oliefilter – TOYOTA 4Runner (_N1_). Råd fra AUTODOC:

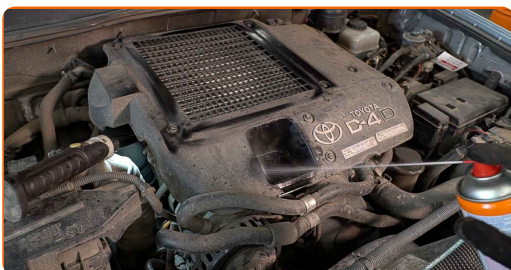
- Udskift oliefilter hver gang du foretager olieskift.
- Alt arbejde bør udføres når motoren er slukket.
- Bær handsker for at undgå kontakt med varme væsker.

UDSKIFTNING: OLIE OG OLIEFILTER – TOYOTA 4RUNNER (_N1_). BRUG FØLGENDE PROCEDURE:

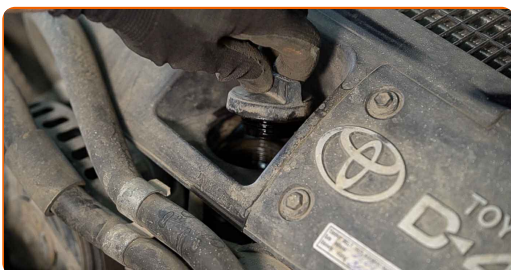
1 Åbn motorhjelmen.

2 Brug et kofanger beskyttelsesdækket for at undgå skader på lak og plastik dele på bilen.

3 Rengør dækslet til olie påfyldningsrøret. Brug universal rengøringsmiddel.



4 Løsen oliedæksel.



5 Hæv bilen ved brug af donkraft eller over en smøregrav.

Udskiftning: olie og oliefilter – TOYOTA 4Runner (_N1_). Råd fra AUTODOC eksperter:

- Køretøjet skal være på en jævn flade, og hvis den er i en vinkel, skal bundproppen være på det laveste punkt.

6

Stil en spildolie beholder med plads til et indhold på mindst 7 liter under udtømningshullet.



7

Skru bundproppen ud. Brug en topnøgle N°17. Brug en skraldenøgle.



8

Dræn den brugte olie.



Udskiftning: olie og oliefilter – TOYOTA 4Runner (_N1_). Råd:

- Advarsel, olien kan være varm.

9 Rengør oliefiltret. Brug universal rengøringsmiddel.



10 Løsne oliefilter. Brug 76-14F spændenøgle. Brug en skraldenøgle.

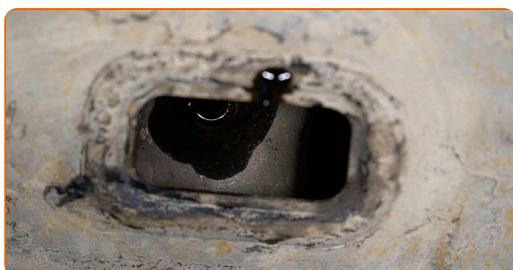


11 Klargør beholderen til det gamle oliefilter. Kom det gamle oliefilter i beholdren.

Udskiftning: olie og oliefilter – TOYOTA 4Runner (_N1_). Fagfolk anbefaler:

- Løft beholderen op. Olien begynder straks at løbe ud af udtømningshullet , efter du har fjernet oliefilteret.

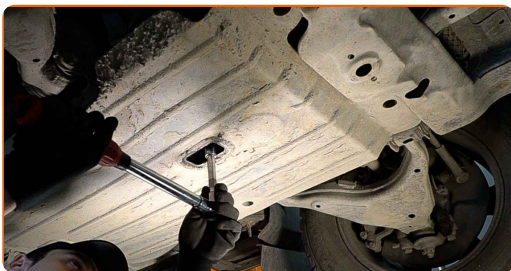
12 Vent indtil olien er løbet helt ud af udtømningshullet.



13 Rengør området omkring udtømningshullet på oliesump.



14 Skru den nye bundprop ind. Brug en topnøgle N°17. Brug en skraldenøgle.

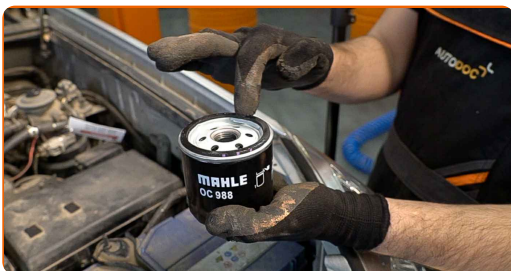


15 Stram bundproppen til. Brug en topnøgle N°17. Brug en momentnøgle. Stram den til 30 Nm moment.

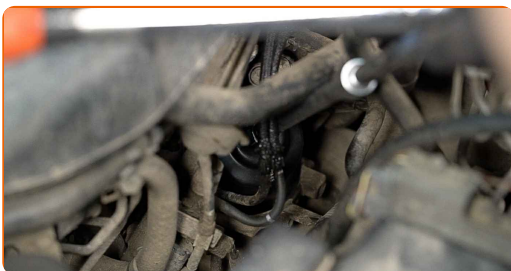
16 Rengør området omkring udtømningshullet på oliesump. Brug universal rengøringsmiddel.

17 Sænk bilen.

18 Smør gummiforseglingen på det nye filter med en smule frisk olie.



19 Skru det nye filterhus på. Brug 76-14F spændenøgle. Brug en momentnøgle. Stram den til 20 Nm moment.



20 Fjern oliefilterets hætte. Indsæt tragten.



21 Hæld ny olie i motoren i den mængde, som bilfabrikanten anbefaler.



Udskiftning: olie og oliefilter – TOYOTA 4Runner (_N1_). Råd fra AUTODOC eksperter:

- Brug olien der anbefales af fabrikanten.

22 Kontroller oliestanden ved brug af oliepinden. Tilføj olie om nødvendigt.



Venligst bemærk!

- Oliestanden skal være i mellem min. og max. markeringen.

23 Stram oliedæksel til.



24 Tænd motoren og lad den køre i nogle minutter. Efter at olietryks advarselsslampen er gået ud, stop motoren.

25 Tjek ved hjælp af oliepinde olieniveauet 5 minutter efter at have slukket motoren, og tilføj mere olie hvis nødvendigt.



Venligst bemærk!

- Oliestanden skal være i mellem min. og max. markeringen.
- Kontroller at oliedæksel er forsvarlig fastgjort.
- Kontroller at bundskruen til udtømningshullet og oliefiltret er tilstrækkelig strammet. Om nødvendig, stram forsigtig op.

26 Fjern kofanger beskyttelsesdækket.

27 Luk motorhjælmen.

Udskiftning: olie og oliefilter – TOYOTA 4Runner (_N1_). AUTODOC anbefaler:

- Bemærk at olietryks advarselampen der indikere utilstrækkelig tryk i smøringssystemet, kan være tændt i længere tid en normal. Efter få øjeblikke, olien fyldes i alle kanaler og lyset slukkes.
- For at beskytte miljøet for forurening, vær sikker på at bortskaffe det brugte filter ved en genbrugsstation.

GODT KLARET! **SE FLERE VEJLEDNINGER**

AUTODOC – BILDELE I TOPKVALITET TIL GODE PRISER ONLINE

AUTODOC MOBILE APP: GRIB GODE TILBUD, MENS DU HANDLER BEKVEMT



+ AUTODOC

GET IT ON  **Google Play**

 **Download on the App Store**

Download

ET STORT UDVALG AF RESERVEDELE TIL DIN BIL

OLIEFILTER: ET BREDT UDVALG

ANSVARFRASKRIVELSE:

Dokumentet indeholder kun generelle anbefalinger, som kan være brugbare, når du udfører reparations- eller udskiftningsarbejde. AUTODOC er ikke ansvarlig for tab, skader, skader på ejendom, som erhverves under reparations- eller udskiftningsprocessen, på grund af forkert brug eller fejlfortolkning af den angivne information.

AUTODOC er ikke ansvarlig for mulige fejl og usikkerheder i denne guide. Den angivne information er til informative formål og kan ikke erstatte rådgivning fra specialister.

AUTODOC er ikke ansvarlig for forkert eller farlig brug af udstyr, værktøj og bildele. AUTODOC anbefaler på det kraftigste, at man udviser forsigtighed og tjekker sikkerhedsreglerne, når man udfører reparationer eller reparationsarbejde. Husk: brug af bildele af lav kvalitet garanterer dig ikke den nødvendige vejsikkerhed.

© Copyright 2023 – Alt indhold på denne hjemmeside, i særdeleshed tekster, fotografier og grafik er beskyttet af lov om ophavsbeskyttelse. Alle rettigheder, inklusive kopiering, oplysninger fra 3. part, redigering og oversættelse, ejes af AUTODOC SE.