



Udskift bremseklodser
bag - **TOYOTA 4Runner**
SUV (N280) |
Brugermanvisning

TILSVARENDE VIDEOUNDERVISNING



Denne video viser udskiftningsproceduren af en tilsvarende bildel på et andet køretøj

Vigtigt!

Denne udskiftningsprocedure kan bruges til:

TOYOTA 4Runner SUV (N280) 4.0 4WD (GRN285_), TOYOTA 4Runner SUV (N280) 4.0 4WD (GRN285)

Trinene kan variere lettere afhængig af bilens udformning.

Denne undervisning er tilblevet baseret på udskiftningsproceduren for en tilsvarende bildel på: TOYOTA LAND CRUISER (KDJ12_, GRJ12_) 3.0 D-4D

UDSKIFTNING: BREMSEKLODSE – TOYOTA 4RUNNER SUV (N280). LISTE OVER DE VÆRKTØJER DU FÅR BRUG FOR:



- Stålbørste
- WD-40 spray
- Bremserens
- Kobber fedt
- Anti-hvin smøremiddel
- Skruenøgle nr.17
- Hjul slag topnøgle №21
- Bremsestempelværktøj
- Skraldehåndtag
- gevindskær
- Koben
- Hjulstøtte

Køb værktøj

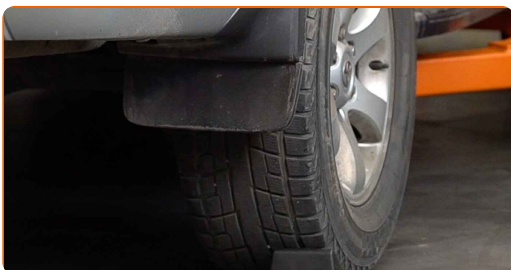
Udskiftning: bremseklodser – TOYOTA 4Runner SUV (N280). AUTODOC eksperter anbefaler:

- Udfør udskiftningen af bremseklodser i hele sæt på hver aksel. Dette giver en effektiv bremsning.
- Udskiftningsproceduren er identisk for alle bremseklodser på samme aksel.
- Alt arbejde bør udføres når motoren er slukket.

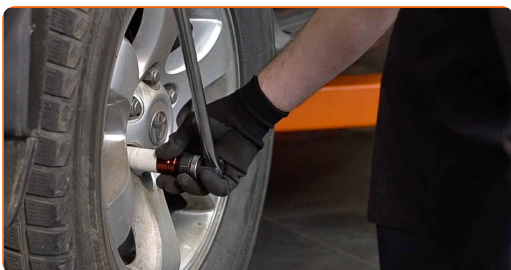
UDSKIFTNING: BREMSEKLODSE – TOYOTA 4RUNNER SUV (N280). BRUG FØLGENDE PROCEDURE:

1 Åbn motorhjælmen. Løsen bremsebeholderens dæksel.

2 Sikre hjulene med klodser.



3 Løsn hjulboltene. Brug hjul slagnøgle #21.



4 Hæv bilen i bag og sikre den på støtter.

5 Løsen hjulboltene.



AUTODOC anbefaler:

- Vigtigt! Hold på hjulet mens befæstigelses boltene løsnes. TOYOTA 4Runner SUV (N280)

6 Fjern hjulet.



7 Rengør bremsekaliberens fastgørelser. Brug en stålborste. Brug WD-40 spray.

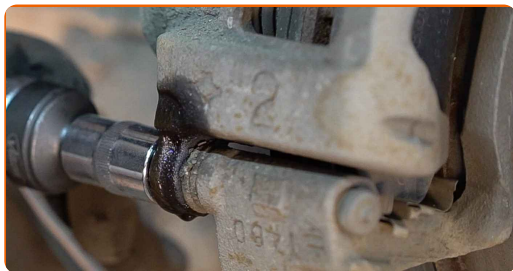


8 Spred bremseklodserne. Brug et koben.



9

Skru kaliberens skruer af. Brug en topnøgle №17. Brug en vridenøgle.



10

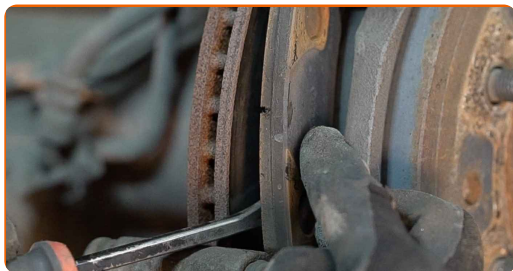
Fjern bremsekaliberen.



Udskiftning: bremseklodser – TOYOTA 4Runner SUV (N280). AUTODOC anbefaler:

- Bind kaliberen til affjedringen eller til karosseriet med en snor, uden at koble den fra bremseslangen, for at forhindre at systemet mister tryk.
- Du skal sikre dig at bremsekaliberen ikke hænger på bremseslangen.
- Tryk ikke på bremsepedalen, når bremsekaliberen er taget af. Stemplet vil ellers falde ud fra bremsecylindern, og der kan ske væskelækage samt trykfald i systemet.
- Kontroller bremsekaliber befæstigelse, bremsekaliber styrestifter og gummi hætter. Rengør dem. Udskift, om nødvendigt.

11 Fjern bremseklodserne. Brug et koben.

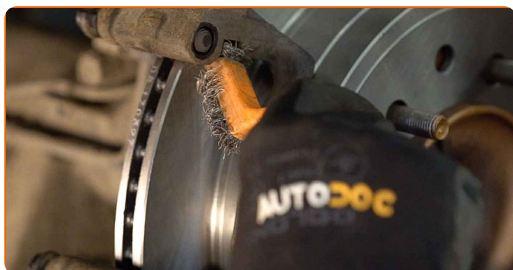


Udskiftning: bremseklodser – TOYOTA 4Runner SUV (N280). Råd fra AUTODOC:

- Mål bremseskivens tykkelse. Når den når dens slidgrænse, skal delen udskiftes.

12 Fjern fikserings fjederne til bremseklodserne.

13 Rens bremsekaliberens beslag for skidt og støv. Brug en stålbørste. Brug bremserens.



Udskiftning: bremseklodser – TOYOTA 4Runner SUV (N280). Fagfolk anbefaler:

- Efter påførsel af spray, vent få minutter.

14

Installer fikserings fjederne til bremseklodserne.



15

Behandel bremsekaliber cylinder. Brug en stålbørste. Brug bremserens.



AUTODOC anbefaler:

- Udskiftning: bremseklodser – TOYOTA 4Runner SUV (N280). Efter påførsel af sprayen, vent nogle få minutter.

16

Tryk bremsekaliberens stempel ind. Brug bremsestempelværktøj.



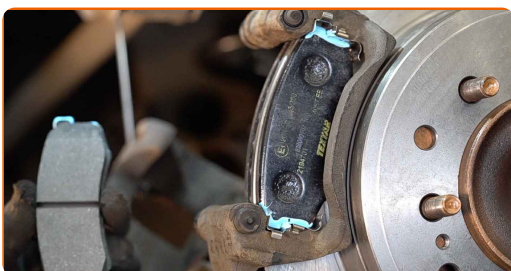
- 17** Behandel bremseklodserne på kontakfladerne hvor de kommer i kontakt med bremsekaliber åget. Brug anti-hvin smøremiddel.



Udskiftning: bremseklodser – TOYOTA 4Runner SUV (N280). Råd:

- Du skal sikre dig at skivens overflade er ren, før du installerer klodserne.

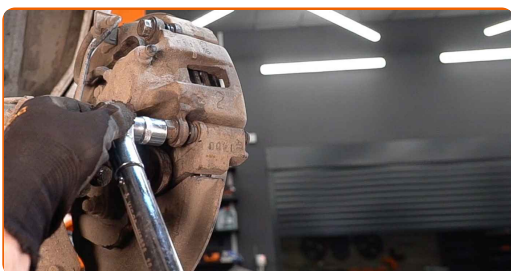
- 18** Installer de nye bremseklodser.



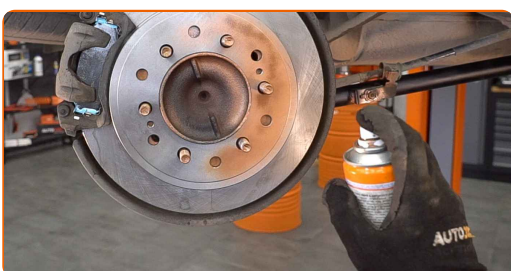
Udskiftning: bremseklodser – TOYOTA 4Runner SUV (N280). Råd fra AUTODOC eksperter:

- Du skal sikre at klodserne er installeret sådan at belægningen vender ind mod skiven.

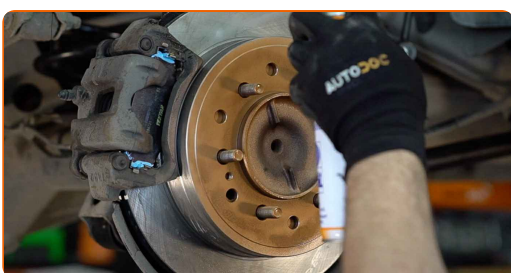
- 19** Monter bremsekaliberen og sæt den fast. Brug en topnøgle N°17. Brug en momentnøgle. Stram den til 88 Nm moment.



- 20** Behandle overfladen hvor bremsekiven har kontaktflade til hjulnavet. Brug kobberfedt.



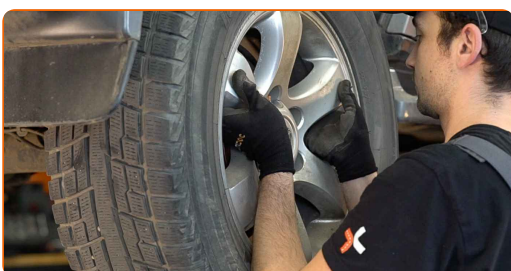
- 21** Rengør bremsekivens overflade. Brug bremserens.



AUTODOC anbefaler:

- Udskiftning: bremseklodser – TOYOTA 4Runner SUV (N280). Efter påførsel af sprayen, vent nogle få minutter.

- 22** Installer hjulet.



Udskiftning: bremseklodser – TOYOTA 4Runner SUV (N280). AUTODOC eksperter anbefaler:

- For at undgå skader, hold hjulet oppe når befæstigelsesboltene skrues ind.

23

Skrue hjulboltene til. Brug hjul slagnøgle #21.



24

Sænk bilen og stram hjulboltene på kryds med. Brug en momentnøgle. Stram den til 112 Nm moment.



25

Fjern donkraft og klodser.



Udskiftning: bremseklodser – TOYOTA 4Runner SUV (N280). AUTODOC eksperter anbefaler:

- Tjek niveauet af bremsevæske i ekspansionstanken og genopfyld hvis det er nødvendigt.

26

Stram bremsevæske beholderens dæksel til.



AUTODOC anbefaler:

- TOYOTA 4Runner SUV (N280) – Uden at starte motoren, trød på bremsepedalen adskillige gange indtil den føles stram.

27

Luk motorhjelmen.

Udskiftning: bremseklodser – TOYOTA 4Runner SUV (N280). Råd fra AUTODOC:

- Brems blødt ned i de første 150-200 km efter udskiftning af bremseklodser. Undgå unødvendig og kraftig opbremsning.

GODT KLARET! 

SE FLERE VEJLEDNINGER

AUTODOC – BILDELE I TOPKVALITET TIL GODE PRISER ONLINE

AUTODOC MOBILE APP: GRIB GODE TILBUD, MENS DU HANDLER BEKVEMT



+ AUTODOC

GET IT ON  **Google Play**

 **Download on the App Store**

Download

ET STORT UDVALG AF RESERVEDELE TIL DIN BIL

BREMSEKLODSE: ET BREDT UDVALG

ANSVARFRASKRIVELSE:

Dokumentet indeholder kun generelle anbefalinger, som kan være brugbare, når du udfører reparations- eller udskiftningsarbejde. AUTODOC er ikke ansvarlig for tab, skader, skader på ejendom, som erhverves under reparations- eller udskiftningsprocessen, på grund af forkert brug eller fejlfortolkning af den angivne information.

AUTODOC er ikke ansvarlig for mulige fejl og usikkerheder i denne guide. Den angivne information er til informative formål og kan ikke erstatte rådgivning fra specialister.

AUTODOC er ikke ansvarlig for forkert eller farlig brug af udstyr, værktøj og bildele. AUTODOC anbefaler på det kraftigste, at man udviser forsigtighed og tjekker sikkerhedsreglerne, når man udfører reparationer eller reparationsarbejde. Husk: brug af bildele af lav kvalitet garanterer dig ikke den nødvendige vejsikkerhed.

© Copyright 2023 – Alt indhold på denne hjemmeside, i særdeleshed tekster, fotografier og grafik er beskyttet af lov om ophavsbeskyttelse. Alle rettigheder, inklusive kopiering, oplysninger fra 3. part, redigering og oversættelse, ejes af AUTODOC SE.