



Udskift viskerblade bag -
TOYOTA Avensis Verso
(_M2_) | Brugermanvisning

TILSVARENDE VIDEOUNDERVISNING



Denne video viser udskiftningsproceduren af en tilsvarende bildel på et andet køretøj

 Vigtigt!

Denne udskiftningsprocedure kan bruges til:

TOYOTA Avensis Verso (_M2_) 2.0 (ACM20_), TOYOTA Avensis Verso (_M2_) 2.0 D (CLM20_), TOYOTA Avensis Verso (_M2_) 2.4 VVTi 4WD (ACM26_)

Trinene kan variere lettere afhængig af bilens udformning.

Denne undervisning er tilblevet baseret på udskiftningsproceduren for en tilsvarende bildel på: TOYOTA PRIUS hatchback (NHW20_) 1.5 Hybrid (NHW2_)

AUTODOC anbefaler:

- Advarsel! Sluk motoren før noget arbejde påbegyndes – TOYOTA Avensis Verso (_M2_).

UDFØR UDSKIFTNING I FØLGENDE RÆKKEFØLGE:

1

Forbered de nye vinduseviskere.



2

Træk armen væk fra glassets overflade til den stopper.



3

Tryk på klips. Fjern bladet fra viskerarmen.



Udskiftning: viskerblade – TOYOTA Avensis Verso (_M2_). Råd:

- Ved udskiftning af viskerblade, vær forsigtig og undgå at den fjedrespændte viskerarm fra at ramme ruden.

4

Installer det nye viskerblad og forsigtig tryk viskerarmen ned mod ruden.



Udskiftning: viskerblade – TOYOTA Avenis Verso (_M2_). Fagfolk anbefaler:

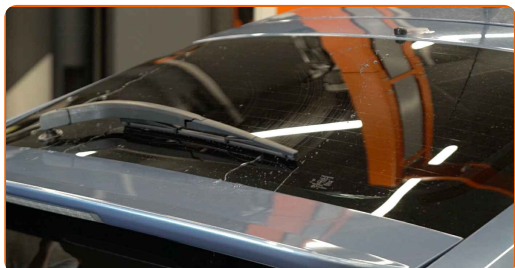
- Rør ikke ved viskerbladets gummikant, for at forhindre skader på grafit belægningen.
- Sørg for at bladets gummibånd sidder stramt på glasset hele vejen hen.

5

Slå tændingen til.

6

Tjek viskernes ydeevne efter montering.



GODT KLARET! 

SE FLERE VEJLEDNINGER

AUTODOC – BILDELE I TOPKVALITET TIL GODE PRISER ONLINE

AUTODOC MOBILE APP: GRIB GODE TILBUD, MENS DU HANDLER BEKVEMT



+ AUTODOC

GET IT ON  **Google Play**

 **Download on the App Store**

Download

ET STORT UDVALG AF RESERVEDELE TIL DIN BIL

VISKERBLADE: ET BREDT UDVALG

ANSVARFRASKRIVELSE:

Dokumentet indeholder kun generelle anbefalinger, som kan være brugbare, når du udfører reparations- eller udskiftningsarbejde. AUTODOC er ikke ansvarlig for tab, skader, skader på ejendom, som erhverves under reparations- eller udskiftningsprocessen, på grund af forkert brug eller fejlfortolkning af den angivne information.

AUTODOC er ikke ansvarlig for mulige fejl og usikkerheder i denne guide. Den angivne information er til informative formål og kan ikke erstatte rådgivning fra specialister.

AUTODOC er ikke ansvarlig for forkert eller farlig brug af udstyr, værktøj og bildele. AUTODOC anbefaler på det kraftigste, at man udviser forsigtighed og tjekker sikkerhedsreglerne, når man udfører reparationer eller reparationsarbejde. Husk: brug af bildele af lav kvalitet garanterer dig ikke den nødvendige vejsikkerhed.

© Copyright 2023 – Alt indhold på denne hjemmeside, i særdeleshed tekster, fotografier og grafik er beskyttet af lov om ophavsbeskyttelse. Alle rettigheder, inklusive kopiering, oplysninger fra 3. part, redigering og oversættelse, ejes af AUTODOC SE.