



Udskift støddæmper bag  
- **TOYOTA Aygo (AB40)** |  
Brugermanvisning

## TILSVARENDE VIDEOUNDERVISNING



Denne video viser udskiftningsproceduren af en tilsvarende bildel på et andet køretøj

### **Vigtigt!**

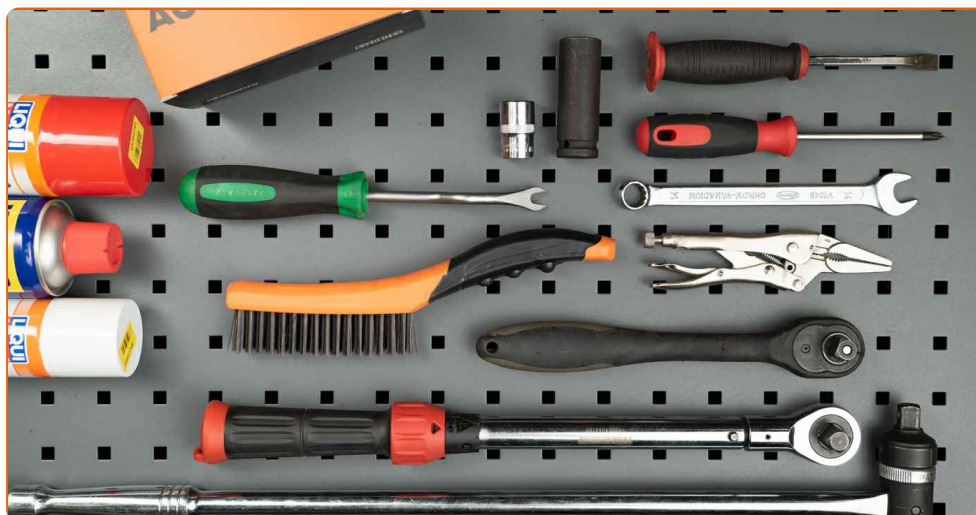
Denne udskiftningsprocedure kan bruges til:

TOYOTA Aygo (AB40) 1.0 (KGB40\_), TOYOTA Aygo (AB40) 1.2 (PAB40\_), TOYOTA Aygo (AB40) 1.0 VVTi (KGB40)

Trinene kan variere lettere afhængig af bilens udformning.

Denne undervisning er tilblevet baseret på udskiftningsproceduren for en tilsvarende bildel på: TOYOTA Aygo (AB10) 1

UDSKIFTNING: STØDDÆMPER – TOYOTA AYGO (AB40).  
LISTE OVER DE VÆRKTØJER DU FÅR BRUG FOR:



- Stålbørste
- WD-40 spray
- Kobber fedt
- Kombinationsnøgle N°14
- Skruenøgle nr.17
- Hjul slag topnøgle N°19
- Skraldehåndtag
- Svejsetænger
- Phillips skruetrækker
- Panelclip tang
- Hydraulisk gearkasse donkraft
- Hjulstøtte

**Køb værktøj**

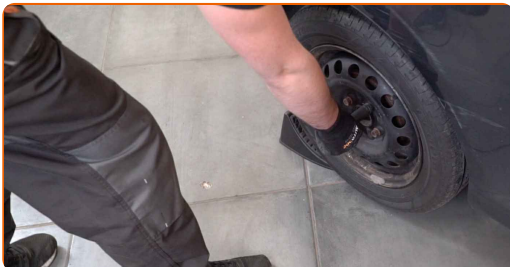
Udskiftning: støddæmper – TOYOTA Aygo (AB40). AUTODOC eksperter anbefaler:

- Begge støddæmpere på bagerste ophæng bør udskiftes samtidig.
- Udskiftningsproceduren er identisk for venstre og højre støddæmper af det bagerste ophæng.
- Alt arbejde bør udføres når motoren er slukket.

**UDSKIFTNING: STØDDÆMPER – TOYOTA AYGO (AB40). FORETAG FØLGENDE TRIN:**

1 Sikre hjulene med klodser.

2 Løsn hjulboltene. Brug hjul slagnøgle #19.



3 Åbn bagklappen.

4 Fjern klipsene til bagagerummets side foring. Brug et panelclip værktøj.



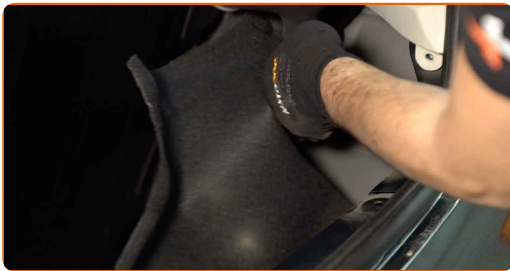
5

Løsne befæstigelsesbolten til bagagerummets side foring. Brug en Phillips skruetrækker.



6

Frigør bagagerummets side foring.



7

Fjern monteringshætten fra øvre støddæmper befæstigelse.



8

Skru den øvre fastgørelse af støddæmperen. Brug en kombinøgle № 14 (2 dele). Brug låsetænger.

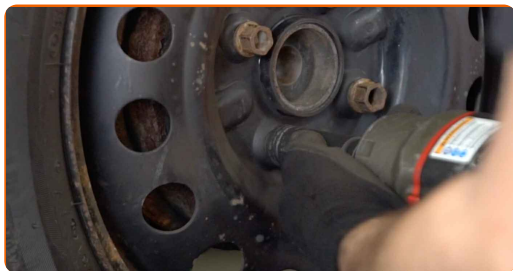


9

Hæv bilen i bag og sikre den på støtter.

10

Løsen hjulboltene.

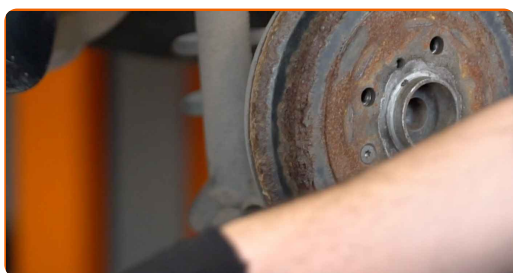


Udskiftning: støddæmper – TOYOTA Aygo (AB40). Råd:

- For at undgå skader, så støt på øverste del af hjulet når boltene løsnes.

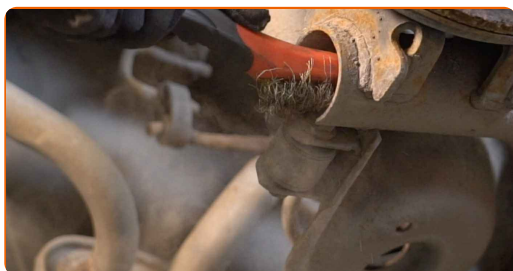
11

Fjern hjulet.



12

Rengør støddæmper fastgørelserne. Brug en stålbørste. Brug WD-40 spray.



13

Understøt bageste hjulophængs vange. Brug en hydraulisk løfteenhed.



14

Skru de nedre skruer af støddæmperen. Brug en topnøgle №17.

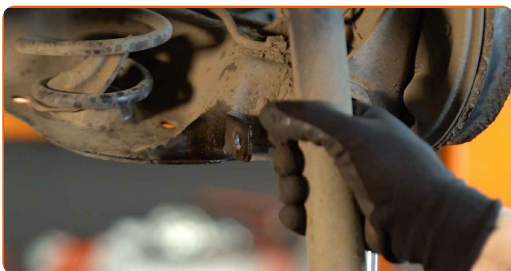


### AUTODOC anbefaler:

- Vigtigt! Hold på støddæmperen mens befæstigelses boltene løsnes. TOYOTA Aygo (AB40)

15

Fjern støddæmperen.



16

Fjern støvhætten og bumpstopperen fra støddæmperen.

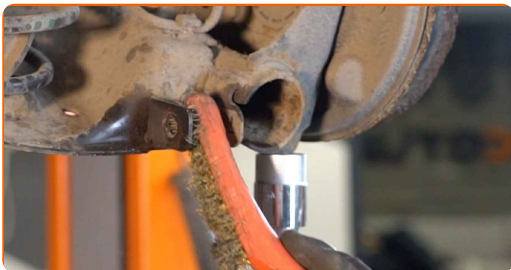
### Udskiftning: støddæmper – TOYOTA Aygo (AB40). Fagfolk anbefaler:

- Undersøg støddæmperens støvhætte og bumpstopper. Udskift dem om nødvendigt.
- Før du monterer en ny støddæmper, skal du pumpe den 3-5 gange manuelt.

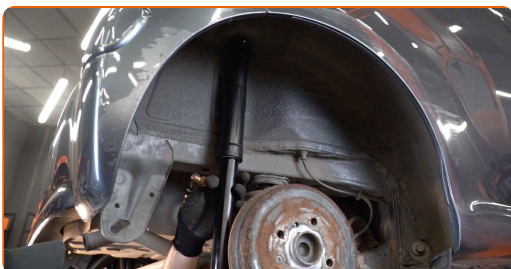


17 Monter støvhætten og stopklodsen på den nye støddæmper.

18 Behandel støddæmperens montagesæde. Brug en stålbørste. Brug WD-40 spray.



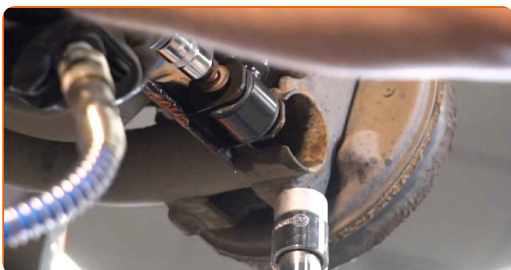
19 Placer støddæmperen i hjulkassen og sæt den fast.



**AUTODOC anbefaler:**

- Vigtigt! Hold på støddæmperen mens befæstigelses boltene strammes. TOYOTA Aygo (AB40)

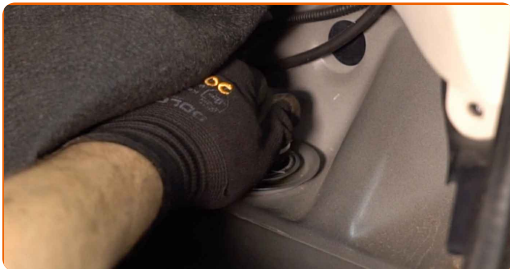
20 Hæv den hydrauliske donkraft med 10-15 cm. Stram den nedre fastgørelse på støddæmperen. Brug en topnøgle №17. Brug en momentnøgle. Stram den til 48 Nm moment.





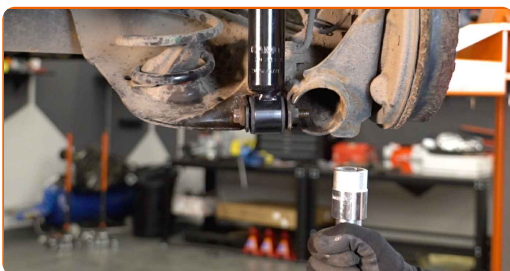
21

Skru den øvre befæstigelse på støddæmperen.



22

Fjern monteringen fra under den baggerske akselstang.

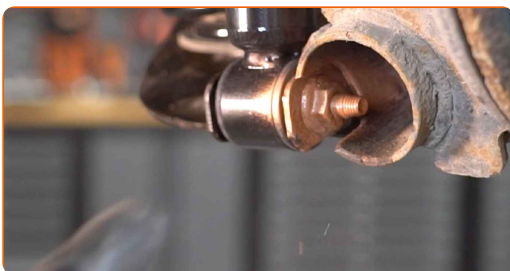


Udskiftning: støddæmper – TOYOTA Aygo (AB40). AUTODOC eksperter anbefaler:

- Sænk den hydrauliske løfteenhed smidigt, trinløst, for at undgå at skade på samlinger og mekanismer.

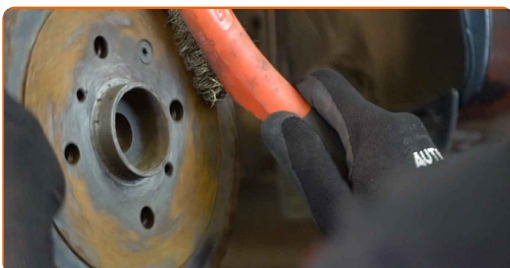
23

Behandel støddæmper befæstigelserne. Brug kobberfedt.



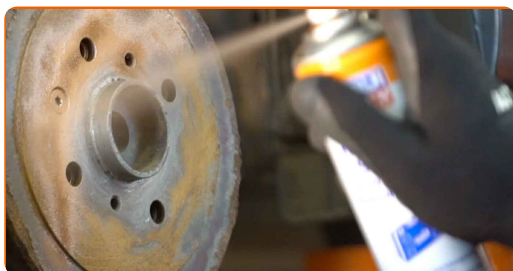
24

Rens hjulets montagesæde. Brug en stålbørste.



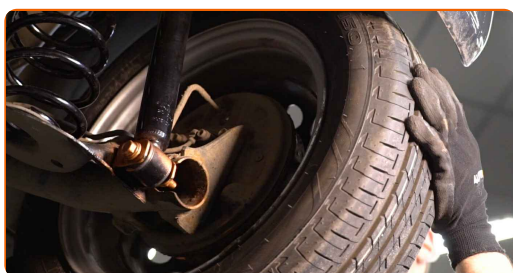
25

Behandel kontaktfladen. Brug kobberfedt.



26

Installer hjulet.

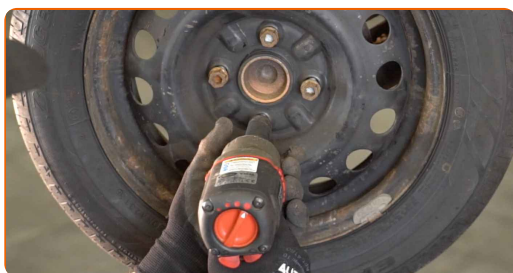


### AUTODOC anbefaler:

- Advarsel! For at undgå skade, hold på hjulet mens befæstigelses boltene strammes på bilen. TOYOTA Aygo (AB40)

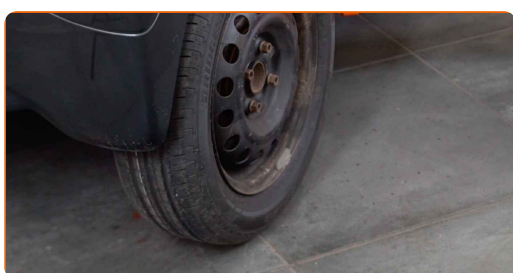
27

Skru hjulboltene til. Brug hjul slagnøgle #19.



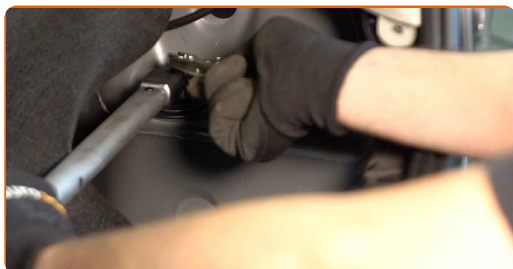
28

Sænk bilen.



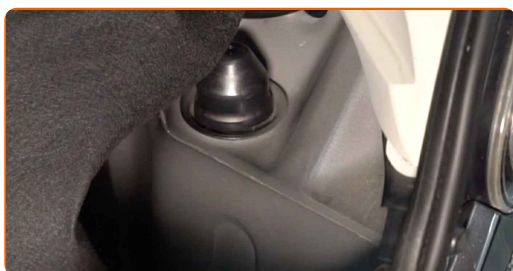
29

Stram det øvre beslag på støddæmperen. Brug en kombinøgle N° 14 (2 dele). Brug låsetænger. Brug en momentnøgle. Stram den til 25 Nm moment.



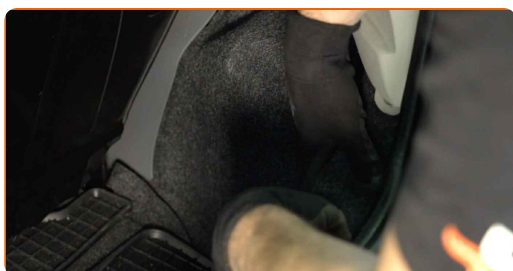
30

Påsæt monteringshætten på øvre støddæmper befæstigelse.



31

Fastgør side foringen i bagagerummet.



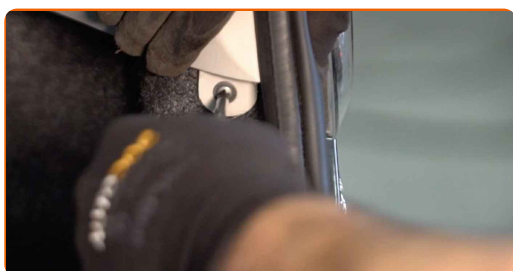
32

Installer klipsene til bagagerums side foring.



33

Skrue befæstigelse ind til bagagerum side foring. Brug en Phillips skruetrækker.



34 Luk bagklappen i bagagerummet.

35 Stram hjulboltene, på kryds og tværs mønster. Brug en momentnøgle. Stram den til 103 Nm moment.



36 Fjern donkraft og klodser.

**GODT KLARET!** 

**SE FLERE VEJLEDNINGER**

## AUTODOC – BILDELE I TOPKVALITET TIL GODE PRISER ONLINE

**AUTODOC MOBILE APP: GRIB GODE TILBUD, MENS DU HANDLER BEKVEMT**

**AUTODOC**

GET IT ON  
**Google Play**

Download on the  
**App Store**

**Download**

**ET STORT UDVALG AF RESERVEDELE TIL DIN BIL**

**STØDDÆMPER: ET BREDT UDVALG**

### **(i) ANSVARFRASKRIVELSE:**

Dokumentet indeholder kun generelle anbefalinger, som kan være brugbare, når du udfører reparations- eller udskiftningsarbejde. AUTODOC er ikke ansvarlig for tab, skader, skader på ejendom, som erhverves under reparations- eller udskiftningsprocessen, på grund af forkert brug eller fejlfortolkning af den angivne information.

AUTODOC er ikke ansvarlig for mulige fejl og usikkerheder i denne guide. Den angivne information er til informative formål og kan ikke erstatte rådgivning fra specialister.

AUTODOC er ikke ansvarlig for forkert eller farlig brug af udstyr, værktøj og bildele. AUTODOC anbefaler på det kraftigste, at man udviser forsigtighed og tjekker sikkerhedsreglerne, når man udfører reparationer eller reparationsarbejde. Husk: brug af bildele af lav kvalitet garanterer dig ikke den nødvendige vejsikkerhed.

© Copyright 2022 – Alt indhold på denne hjemmeside, i særdeleshed tekster, fotografier og grafik er beskyttet af lov om ophavsbeskyttelse. Alle rettigheder, inklusive kopiering, oplysninger fra 3. part, redigering og oversættelse, ejes af AUTODOC GmbH.