



Udskift motorolie og filter
- **TOYOTA Celica IV**
Sedan (T160) |
Brugermanvisning

TILSVARENDE VIDEOUNDERVISNING



Denne video viser udskiftningsproceduren af en tilsvarende bildel på et andet køretøj

Vigtigt!

Denne udskiftningsprocedure kan bruges til:

TOYOTA Celica IV Sedan (T160) 2.0 (ST162_), TOYOTA Celica IV Sedan (T160) 1.6 (AT160_), TOYOTA Celica IV Sedan (T160) 1.6 GT 16V (AT160_), TOYOTA Celica IV Coupe (T160) 2.0

Trinene kan variere lettere afhængig af bilens udformning.

Denne undervisning er tilblevet baseret på udskiftningsproceduren for en tilsvarende bildel på: TOYOTA Aygo (AB10) 1

UDSKIFTNING: OLIE OG OLIEFILTER – TOYOTA CELICA
IV SEDAN (T160). LISTE OVER DE VÆRKTØJER DU FÅR
BRUG FOR:



- Universal rengøringspray
- Oilefilter nøgle 76/14-F
- Slag topnøgle №15
- Skraldenøgle
- Skraldehåndtag
- Olieskift bakke
- Tragt
- Skærmbeskytter

Køb værktøj

AUTODOC anbefaler:

- Udskift oilefilter hver gang du foretager olieskift.
- Venligst bemærk: alt arbejde der udføres på bilen – TOYOTA Celica IV Sedan (T160) – skal foretages når motoren er slukket.
- Bær handsker for at undgå kontakt med varme væsker.

UDFØR UDSKIFTNING I FØLGENDE RÆKKEFØLGE:

- 1 Åbn motorhjælmen.
- 2 Brug et kofanger beskyttelsesdækken for at undgå skader på lak og plastik dele på bilen.
- 3 Løsen oiledæksel.
- 4 Hæv bilen ved brug af donkraft eller over en smøregrav.

Udskiftning: olie og oilefilter – TOYOTA Celica IV Sedan (T160). Råd fra AUTODOC eksperter:

- Køretøjet skal være på en jævn flade, og hvis den er i en vinkel, skal bundproppen være på det laveste punkt.
- Alt arbejde bør udføres når motoren er slukket.

5

Stil en spildolie beholder med plads til et indhold på mindst 4 liter under udtømningshullet.



6

Skru bundproppen ud. Brug en topnøgle №15. Brug en skraldenøgle.



7

Dræn den brugte olie.

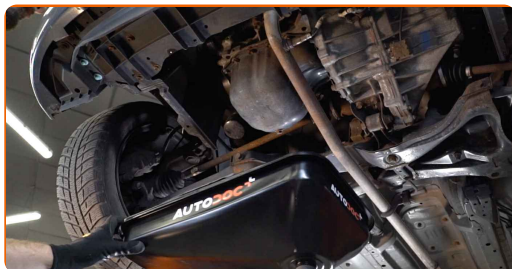


Udskiftning: olie og oliefilter – TOYOTA Celica IV Sedan (T160). Råd fra AUTODOC:

- Advarsel, olien kan være varm.
- Vent indtil olien er løbet helt ud af udtømningshullet.

8

Flyt beholderen hen under oliefilteret.



9

Løsne oliefilter. Brug 76/14-F spændenøgle.



10

Klargør beholderen til det gamle oliefilter. Kom det gamle oliefilter i beholdren.



Udskiftning: olie og oliefilter – TOYOTA Celica IV Sedan (T160). Råd:

- Løft beholderen op. Olien begynder straks at løbe ud af udtømningshullet , efter du har fjernet oliefilteret.

11

Rengør oliefilterbefæstelsen.



12

Smør gummiforseglingen på det nye filter med en smule frisk olie.



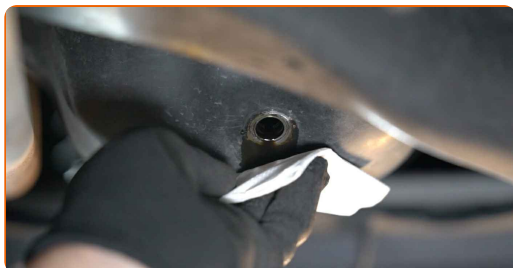
13

Skrue det nye filterhus på. Brug 76/14-F spændenøgle. Brug en momentnøgle. Spænd det til 23 Nm moment.



14

Rengør området omkring udtømningshullet på oliesump.



15

Skru den nye bundskrue ind i og stram til. Brug en topnøgle №15. Brug en momentnøgle. Spænd det til 27 Nm moment.



16

Rengør området omkring udtømningshullet på oliesump. Brug universal rengøringsmiddel.



17

Sænk bilen.

18

Fjern oliefilterets hætte. Indsæt tragten.



19

Hæld olie ind i motoren gennem oliedæksel. Påkrævet oliemængde: 3.6 l.



Udskiftning: olie og oliefilter – TOYOTA Celica IV Sedan (T160). Fagfolk anbefaler:

- Brug olien der anbefales af fabrikanten.

20

Kontroller oliestanden ved brug af oliepinde. Tilføj olie om nødvendigt.



Venligst bemærk!

- Oliestanden skal være i mellem min. og max. markeringen.

21

Stram oliedæksel til.



22

Tænd motoren og lad den køre i nogle minutter. Efter at olietryks advarselslampe er gået ud, stop motoren.

23

Tjek ved hjælp af oliepinde olieniveauet 5 minutter efter at have slukket motoren, og tilføj mere olie hvis nødvendigt.



Udskiftning: olie og oliefilter – TOYOTA Celica IV Sedan (T160). AUTODOC anbefaler:

- Oliestanden skal være i mellem min. og max. markeringen.
- Kontroller at oliedæksel er forsvarlig fastgjort.
- Kontroller at bundskruen til udtømningshullet og oliefiltret er tilstrækkelig strammet. Om nødvendig, stram forsigtig op.

24

Fjern kofanger beskyttelsesdækket.

25

Luk motorhjelm.

Udskiftning: olie og oliefilter – TOYOTA Celica IV Sedan (T160). AUTODOC eksperter anbefaler:

- Bemærk at olietryks advarselslampe der indikere utilstrækkelig tryk i smøringssystemet, kan være tændt i længere tid en normal. Efter få øjeblikke, olien fyldes i alle kanaler og lyset slukkes.
- For at beskytte miljøet for forurening, vær sikker på at bortskaffe det brugte filter ved en genbrugsstation.

GODT KLARET! 

SE FLERE VEJLEDNINGER

AUTODOC – BILDELE I TOPKVALITET TIL GODE PRISER ONLINE

AUTODOC MOBILE APP: GRIB GODE TILBUD, MENS DU HANDLER BEKVEMT



AUTODOC+

GET IT ON
Google Play

Download on the
App Store

Download

ET STORT UDVALG AF RESERVEDELE TIL DIN BIL

OLIEFILTER: ET BREDT UDVALG

ANSVARFRASKRIVELSE:

Dokumentet indeholder kun generelle anbefalinger, som kan være brugbare, når du udfører reparations- eller udskiftningsarbejde. AUTODOC er ikke ansvarlig for tab, skader, skader på ejendom, som erhverves under reparations- eller udskiftningsprocessen, på grund af forkert brug eller fejlfortolkning af den angivne information.

AUTODOC er ikke ansvarlig for mulige fejl og usikkerheder i denne guide. Den angivne information er til informative formål og kan ikke erstatte rådgivning fra specialister.

AUTODOC er ikke ansvarlig for forkert eller farlig brug af udstyr, værktøj og bildele. AUTODOC anbefaler på det kraftigste, at man udviser forsigtighed og tjekker sikkerhedsreglerne, når man udfører reparationer eller reparationsarbejde. Husk: brug af bildele af lav kvalitet garanterer dig ikke den nødvendige vejsikkerhed.

© Copyright 2022 – Alt indhold på denne hjemmeside, i særdeleshed tekster, fotografier og grafik er beskyttet af lov om ophavsbeskyttelse. Alle rettigheder, inklusive kopiering, oplysninger fra 3. part, redigering og oversættelse, ejes af AUTODOC GmbH.