



Udskift bremseklodser
bag - **TOYOTA iQ (_J1_)** |
Brugermanvisning

TILSVARENDE VIDEOUNDERVISNING



Denne video viser udskiftningsproceduren af en tilsvarende bildel på et andet køretøj

 Vigtigt!

Denne udskiftningsprocedure kan bruges til:

TOYOTA iQ (_J1_) 1.0 (KGJ10_), TOYOTA iQ (_J1_) 1.33 (NGJ10_), TOYOTA iQ (_J1_) 1.4 D-4D (NUJ10_)

Trinene kan variere lettere afhængig af bilens udformning.

Denne undervisning er tilblevet baseret på udskiftningsproceduren for en tilsvarende bildel på: TOYOTA AURIS (NRE15_, ZZE15_, ADE15_, ZRE15_, NDE15_) 1.8 Hybrid (ZWE150_)

UDSKIFTNING: BREMSEKLODSE – TOYOTA IQ (_J1_).
LISTE OVER DE VÆRKTØJER DU FÅR BRUG FOR:



- Stålbørste
- WD-40 spray
- Bremserens
- Anti-hvin smøremiddel
- Kobber fedt
- Kombinationsnøgle №14
- Kombinationsnøgle №17
- Skruenøgle nr.14
- Hjul slag topnøgle №21
- Bremsestempelværktøj
- Skraldehåndtag
- Vandpumpetænger
- Koben
- Hjulstøtte

Køb værktøj

Udskiftning: bremseklodser – TOYOTA iQ (_J1_). Fagfolk anbefaler:

- Udfør udskiftningen af bremseklodser i hele sæt på hver aksel. Dette giver en effektiv bremsning.
- Udskiftningsproceduren er identisk for alle bremseklodser på samme aksel.
- Advarsel! Sluk motoren før noget arbejde påbegyndes – TOYOTA iQ (_J1_).

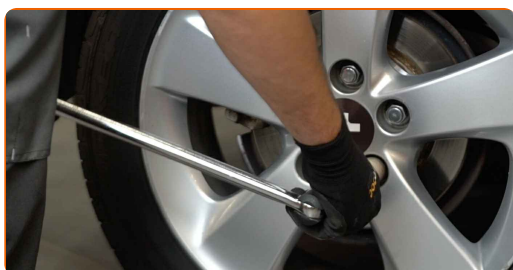
UDFØR UDSKIFTNING I FØLGENDE RÆKKEFØLGE:

- 1** Åbn motorhjælmen. Løsen bremsebeholderens dæksel.



- 2** Sikre hjulene med klodser.

- 3** Løsn hjulboltene. Brug hjul slagnøgle #21.



- 4** Hæv bilen i bag og sikre den på støtter.

5

Løsen hjulboltene.

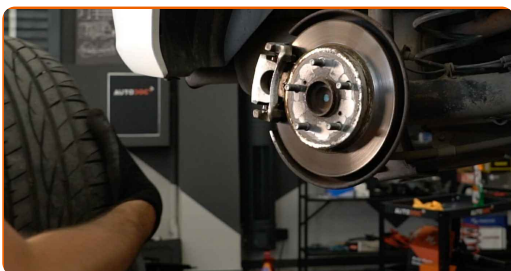


AUTODOC anbefaler:

- For at undgå skader, så støt på øverste del af hjulet når boltene løsnes.

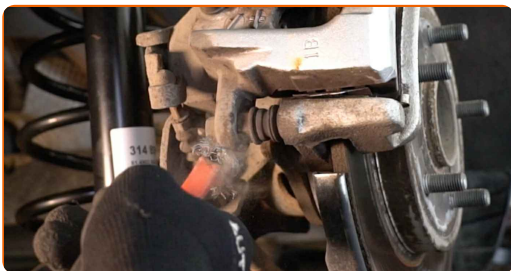
6

Fjern hjulet.



7

Rengør bremsekaliberens fastgørelser. Brug en stålbørste. Brug WD-40 spray.



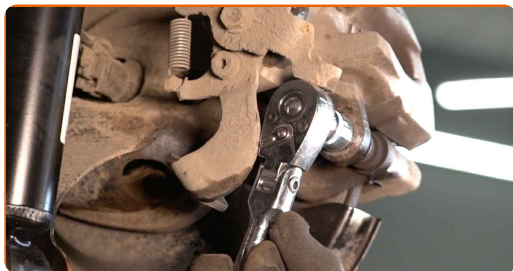
8

Fjern parkeringsbremsekablet fra fastgørelsen på bremsekaliberen. Brug vandpumpe tænger.



9

Skru kaliberens skruer af. Brug en kombinøgle N° 14. Brug en kombinøgle N° 17.

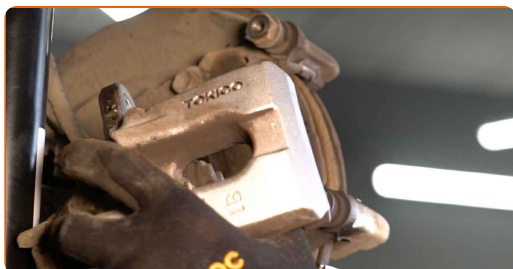


10

Spred bremseklodserne. Brug et koben.

11

Fjern bremsekaliberen.



Udskiftning: bremseklodser – TOYOTA iQ (_J1_). AUTODOC eksperter anbefaler:

- Bind kaliberen til affjedringen eller til karosseriet med en snor, uden at koble den fra bremseslangen, for at forhindre at systemet mister tryk.
- Du skal sikre dig at bremsekaliberen ikke hænger på bremseslangen.
- Tryk ikke på bremsepedalen, når bremsekaliberen er taget af. Stemplet vil ellers falde ud fra bremsecylinderen, og der kan ske væskelækage samt trykfald i systemet.
- Kontroller bremsekaliber befæstigelse, bremsekaliber styrestifter og gummi hætter. Rengør dem. Udskift, om nødvendig.

12

Fjern bremseklodserne.

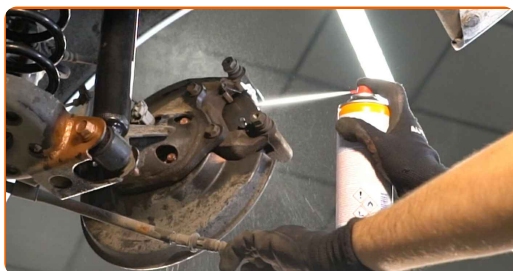


Udskiftning: bremseklodser – TOYOTA iQ (_J1_). Råd fra AUTODOC:

- Mål bremseklodserens tykkelse. Når den når dens slidgrænse, skal den udskiftes.

13

Rens bremsekaliberens beslag for skidt og støv. Brug en stålbørste. Brug bremserens.



AUTODOC anbefaler:

- Udskiftning: bremseklodser – TOYOTA iQ (_J1_). Efter påføring af sprayen, vent nogle få minutter.

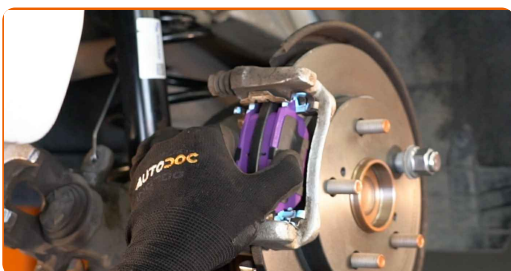
- 14** Behandel bremseklodserne på kontakfladerne hvor de kommer i kontakt med bremsekaliber åget. Brug anti-hvin smøremiddel.



Udskiftning: bremseklodser – TOYOTA iQ (_J1_). Råd:

- Du skal sikre dig at skivens overflade er ren, før du installerer klodserne.

- 15** Installer de nye bremseklodser.



AUTODOC anbefaler:

- Du skal sikre at klodserne er installeret sådan at belægningen vender ind mod skiven.

- 16** Behandel bremsekaliber cylinder. Brug bremserens.



Udskiftning: bremseklodser – TOYOTA iQ (_J1_). Råd fra AUTODOC:

- Efter påførsel af spray, vent få minutter.

17

Tryk bremsekaliberens stempel ind. Brug bremsestempelværktøj.



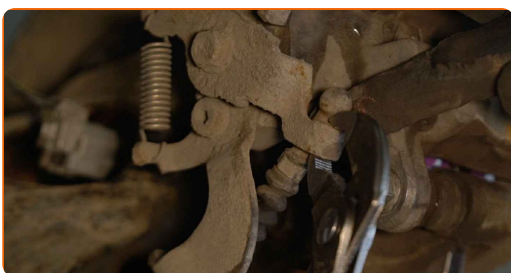
18

Monter bremsekaliberen og sæt den fast. Brug en kombinøgle № 17. Brug en topnøgle №14. Brug en momentnøgle. Stram den til 35 Nm moment.



19

Installer håndbremsekablet ind i bremsekaliber åget.



20

Behandle overfladen hvor bremseklodsen har kontaktflade til hjulnavet. Brug kobberfedt.



21

Rengør bremsekivens overflade. Brug bremserens.



AUTODOC anbefaler:

- Udskiftning: bremseklodser – TOYOTA iQ (_J1_). Efter påførsel af sprayen, vent nogle få minutter.

22

Installer hjulet.



Udskiftning: bremseklodser – TOYOTA iQ (_J1_). Råd:

- For at undgå skader, hold hjulet oppe når befæstigelsesboltene skrues ind.

23

Skru hjulboltene til. Brug hjul slagnøgle #21.



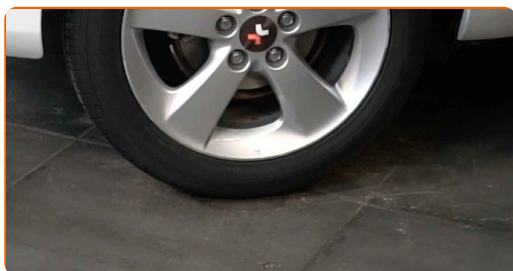
24

Sænk bilen og stram hjulboltene på kryds med. Brug en momentnøgle. Stram den til 103 Nm moment.



25

Fjern donkraft og klodser.



AUTODOC anbefaler:

- Vigtigt! Udskiftning: bremseklodser – TOYOTA iQ (_J1_). Efterse bremsevæske niveau i ekspansionsbeholderen og fyld op om nødvendig.

26

Stram bremsevæske beholderens dæksel til.



AUTODOC anbefaler:

- TOYOTA iQ (_J1_) – Træd på bremsepedalen adskillige gange med motoren slukket, indtil du føler modstand opbygget.

27

Luk motorhjælmen.

Udskiftning: bremseklodser – TOYOTA iQ (_J1_). Råd fra AUTODOC eksperter:

- Brems blødt ned i de første 150-200 km efter udskiftning af bremseklodser. Undgå unødvendig og kraftig opbremsning.

GODT KLARET! 

[SE FLERE VEJLEDNINGER](#)

AUTODOC – BILDELE I TOPKVALITET TIL GODE PRISER ONLINE

AUTODOC MOBILE APP: GRIB GODE TILBUD, MENS DU HANDLER BEKVEMT



+ AUTODOC

GET IT ON  **Google Play**

 **Download on the App Store**

Download

ET STORT UDVALG AF RESERVEDELE TIL DIN BIL

BREMSEKLODSE: ET BREDT UDVALG

ANSVARFRASKRIVELSE:

Dokumentet indeholder kun generelle anbefalinger, som kan være brugbare, når du udfører reparations- eller udskiftningsarbejde. AUTODOC er ikke ansvarlig for tab, skader, skader på ejendom, som erhverves under reparations- eller udskiftningsprocessen, på grund af forkert brug eller fejlfortolkning af den angivne information.

AUTODOC er ikke ansvarlig for mulige fejl og usikkerheder i denne guide. Den angivne information er til informative formål og kan ikke erstatte rådgivning fra specialister.

AUTODOC er ikke ansvarlig for forkert eller farlig brug af udstyr, værktøj og bildele. AUTODOC anbefaler på det kraftigste, at man udviser forsigtighed og tjekker sikkerhedsreglerne, når man udfører reparationer eller reparationsarbejde. Husk: brug af bildele af lav kvalitet garanterer dig ikke den nødvendige vejsikkerhed.

© Copyright 2023 – Alt indhold på denne hjemmeside, i særdeleshed tekster, fotografier og grafik er beskyttet af lov om ophavsbeskyttelse. Alle rettigheder, inklusive kopiering, oplysninger fra 3. part, redigering og oversættelse, ejes af AUTODOC SE.