



Udskift lambdasonde -

TOYOTA Yaris

Hatchback (_P13_) |

Brugeraanvisning

TILSVARENDE VIDEOUNDERVISNING



Denne video viser udskiftningsproceduren af en tilsvarende bildel på et andet køretøj

 vigtigt!

Denne udskiftningsprocedure kan bruges til:
TOYOTA Yaris Hatchback (_P13_) 1.5 (NCP131_)

Trinene kan variere lettere afhængig af bilens udformning.

Denne undervisning er tilblevet baseret på udskiftningsproceduren for en tilsvarende bildel på: TOYOTA Yaris Hatchback (_P1_) 1.3 (NCP10_, SCP12_)

UDSKIFTNING: LAMBDA-SONDE – TOYOTA YARIS
HATCHBACK (_P13_). VÆRKTØJER DU KUNNE FÅ BRUG
FOR:



- Stålbørste
- WD-40 spray
- Varmebestandig keramisk fedt
- Kontaktspray elektronik
- Skraldehåndtag
- Kombinationsnøgle №22
- 22mm oxygen sensor topnøgle
- Skraldenøgle
- Gevindskærer
- Flad Skruetrækker
- Spidstænger

Køb værktøj

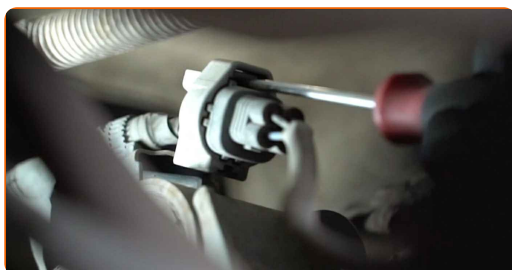
Udskiftning: lambdasonde – TOYOTA Yaris Hatchback (_P13_). AUTODOC eksperter anbefaler:

- Efter anbringelse af oxygen sensoren, nulstil fejlkoden fra den elektroniske kontrolenhed (ECU) og lad ECU'en tilpasse sig selv til den nye sensor.
- Før arbejdet påbegyndes, start motoren og lad den varme op til driftstemperatur.
- Venligst bemærk: alt arbejde der udføres på bilen – TOYOTA Yaris Hatchback (_P13_) – skal foretages når motoren er slukket.

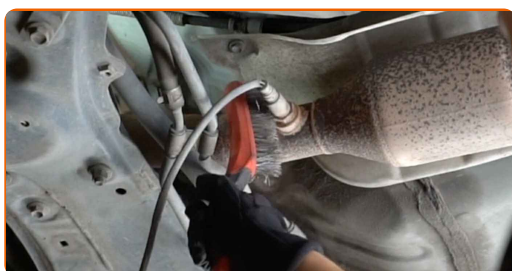
UDFØR UDSKIFTNING I FØLGENDE RÆKKEFØLGE:

1 Hæv bilen i for og sikre den på støtter.

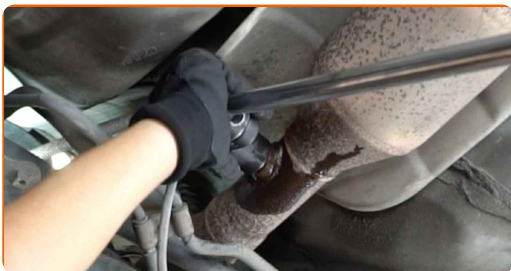
2 Træk stikket ud til oxygen sensoren. Brug en skruetrækker med lige kær. Brug spidstænger.



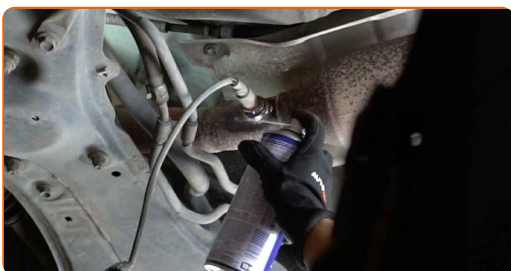
3 Rengør oxygen sensorens befæstigelse. Brug en stålbørste. Brug WD-40 spray.



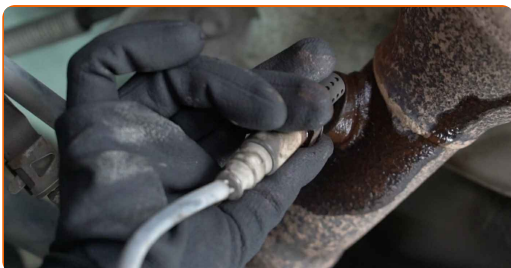
4 Skru oxygen sensorens befæstigelse af. Brug en 22mm oxygen sensor topnøgle. Brug en skraldenøgle.



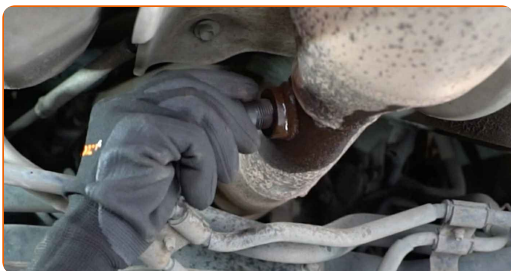
5 Rengør oxygen sensorens montagested. Brug WD-40 spray.



6 Fjern oxygen sensoren.



7 Skær gevindet til den nye oxygen sensor. Brug en gevindskærer. Brug en skraldenøgle.



8 Behandl oxygen sensoren. Brug varmebestandig keramisk fedt.

9 Installer den nye oxygen sensor.



10 Stram oxygen sensorens befæstigelse. Brug en kombinøgle № 22. Brug en momentnøgle. Stram den til 41 Nm moment.



11 Behandl oxygen sensoren stikket. Brug dielektrisk fedt.



12 Isæt oxygen sensor stikket.



13 Sænk bilen.

14 Slå tændingen til. Der er nødvendigt for at sikre at komponentet fungerer korrekt.

15

Slå tændingen fra.

GODT KLARET! 

SE FLERE VEJLEDNINGER

AUTODOC – BILDELE I TOPKVALITET TIL GODE PRISER ONLINE

AUTODOC MOBILE APP: GRIB GODE TILBUD, MENS DU HANDLER BEKVEMT



AUTODOC

GET IT ON
Google Play

Download on the
App Store

Download

ET STORT UDVALG AF RESERVEDELE TIL DIN BIL

LAMBDA-SONDE: ET BREDT UDVALG

ⓘ ANSVARFRASKRIVELSE:

Dokumentet indeholder kun generelle anbefalinger, som kan være brugbare, når du udfører reparations- eller udskiftningsarbejde. AUTODOC er ikke ansvarlig for tab, skader, skader på ejendom, som erhverves under reparations- eller udskiftningsprocessen, på grund af forkert brug eller fejlfortolkning af den angivne information.

AUTODOC er ikke ansvarlig for mulige fejl og usikkerheder i denne guide. Den angivne information er til informative formål og kan ikke erstatte rådgivning fra specialister.

AUTODOC er ikke ansvarlig for forkert eller farlig brug af udstyr, værktøj og bildele. AUTODOC anbefaler på det kraftigste, at man udviser forsigtighed og tjekker sikkerhedsreglerne, når man udfører reparationer eller reparationsarbejde. Husk: brug af bildele af lav kvalitet garanterer dig ikke den nødvendige vejsikkerhed.

© Copyright 2023 – Alt indhold på denne hjemmeside, i særdeleshed tekster, fotografier og grafik er beskyttet af lov om ophavsbeskyttelse. Alle rettigheder, inklusive kopiering, oplysninger fra 3. part, redigering og oversættelse, ejes af AUTODOC SE.