



Udskift hjullejer bag -

TOYOTA Yaris

Hatchback (_P13_) |

Brugermanvisning

TILSVARENDE VIDEOUNDERVISNING



Denne video viser udskiftningsproceduren af en tilsvarende bildel på et andet køretøj

Vigtigt!

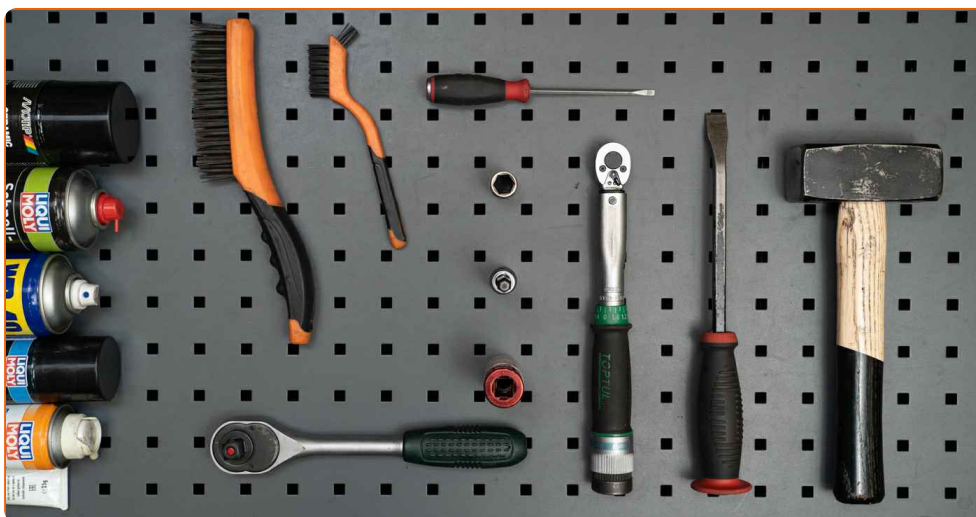
Denne udskiftningsprocedure kan bruges til:

TOYOTA Yaris Hatchback (_P13_) 1.3 (NSP130_), TOYOTA Yaris Hatchback (_P13_) 1.0 (KSP130_), TOYOTA Yaris Hatchback (_P13_) 1.4 D (NLP130_), TOYOTA Yaris Hatchback (_P13_) 1.5 (NSP131_), TOYOTA Yaris Hatchback (_P13_) 1.8 GRMN (NSP131_), TOYOTA Yaris Hatchback (_P13_) 1.0 (KSP130)

Trinene kan variere lettere afhængig af bilens udformning.

Denne undervisning er tilblevet baseret på udskiftningsproceduren for en tilsvarende bildel på: TOYOTA Yaris Hatchback (_P9_) 1.3 VVT-i (SCP90_)

UDSKIFTNING: HJULLEJER – TOYOTA YARIS
HATCHBACK (_P13_). VÆRKTØJER DU VIL FÅ BRUG
FOR:



- Stålbørste
- Kaliber stålbørste
- WD-40 spray
- Universal rengøringspray
- Bremserens
- Kontaktspray elektronik
- Anti-hvin smøremiddel
- Keramisk fedt
- Kobber fedt
- Skraldehåndtag
- Skruenøgle nr.14
- HEX bit nr. H7
- Hjul slag topnøgle №21
- Skraldenøgle
- Flad skruetrækker
- Hammer
- Koben
- Hydraulisk gearkasse donkraft
- Hjulstøtte

Køb værktøj

AUTODOC anbefaler:

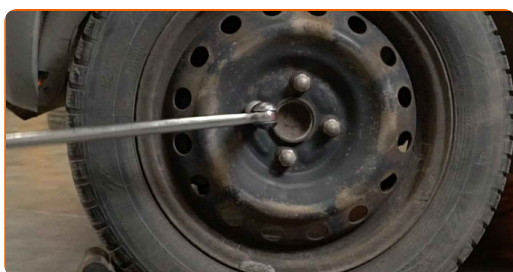
- Genbrug ikke hjullejet på din TOYOTA Yaris Hatchback (_P13_) bil.
- Proceduren for udskiftning af hjulnavslejer er identisk for begge hjul på samme aksel.
- Venligst bemærk: alt arbejde der udføres på bilen – TOYOTA Yaris Hatchback (_P13_) – skal foretages når motoren er slukket.

UDFØR UDSKIFTNING I FØLGENDE RÆKKEFØLGE:

1 Åbn motorhjelmen. Løsen bremsebeholderens dæksel.

2 Sikre hjulene med klodser.

3 Løsn hjulboltene. Brug hjul slagnøgle #21.



4 Hæv bilen.

Udskiftning: hjullejer – TOYOTA Yaris Hatchback (_P13_). Råd fra AUTODOC eksperter:

- Hvis du bruger en donkraft, vær da sikker på at den står på en flad overflade uden ujævnheder.
- Bilen skal også sikres ved hjælp af støttebukke.

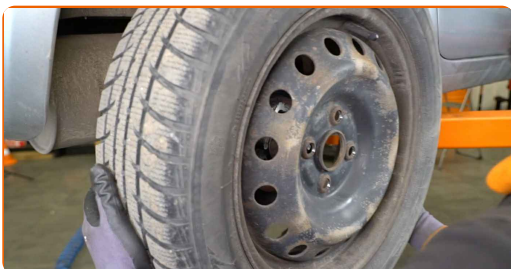
5 Løsen hjulboltene.



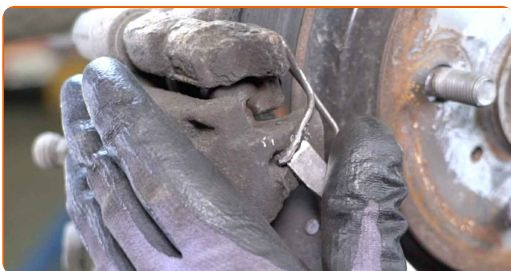
AUTODOC anbefaler:

- Advarsel! For at undgå skade, hold på hjulet mens befæstigelses boltene løsnes.
TOYOTA Yaris Hatchback (_P13_)

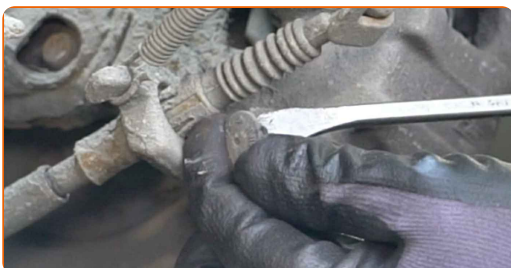
6 Fjern hjulet.



7 Løsgør bremsekaliber låsefjeder. Brug et koben.

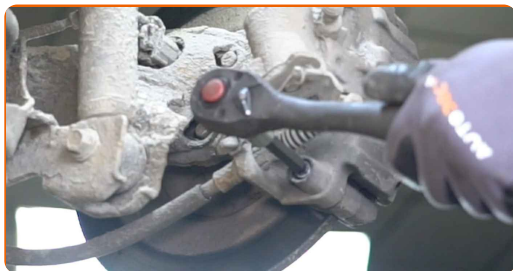


8 Fjern støvhætter på bremsekaliberens styretapper. Brug et koben.



9

Skru fastgørelserne til bremsekaliberen af. Brug HEX nr. H7. Brug en skraldenøgle.



10

Fjern bremsekaliberen. Brug et koben.

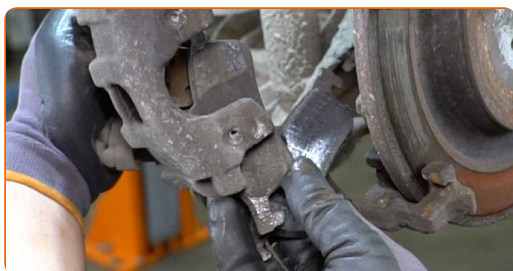


Udskiftning: hjullejer – TOYOTA Yaris Hatchback (_P13_). Råd:

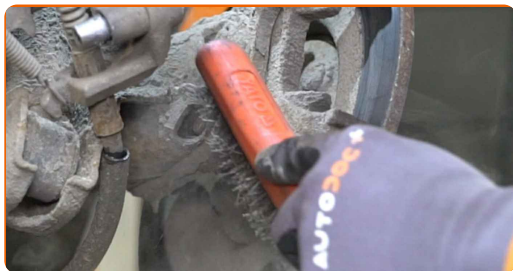
- Bind kaliberen til affjedringen eller til karosseriet med en snor, uden at koble den fra bremseslangen, for at forhindre at systemet mister tryk.
- Du skal sikre dig at bremsekaliberen ikke hænger på bremseslangen.
- Tryk ikke på bremsepedalen, når bremsekaliberen er taget af. Stemplet vil ellers falde ud fra bremsecylinderen, og der kan ske væskelækage samt trykfald i systemet.

11

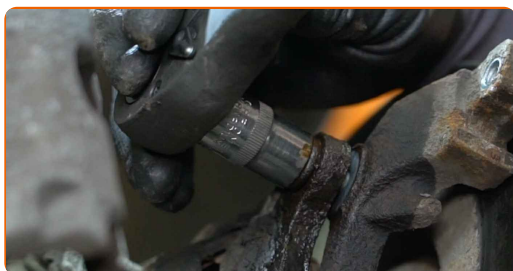
Fjern bremseklodserne.



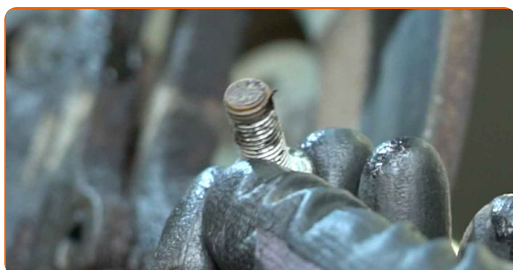
12 Rengør bremsekaliberen befæstigelse. Brug en stålbørste. Brug WD-40 spray.



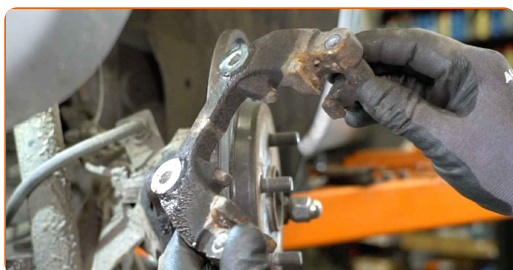
13 Skru fastgørelserne til bremsekaliberens beslag af. Brug en topnøgle №14. Brug en skraldenøgle.



14 Fjern befæstigelsesboltene.



15 Fjern kaliberens beslag.



16 Fjern bremseskiven.



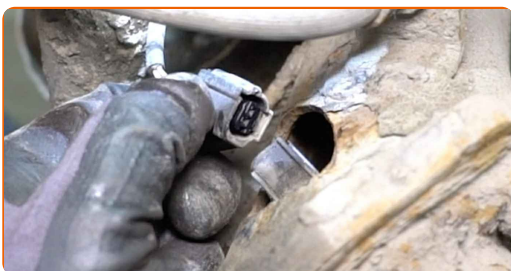
17

Rengør ABS-sensorens fastgørelse. Brug en nylon rengøringsbørste. Brug universal rengøringsmiddel.



18

Træk stikket ud til ABS sensor. Brug en skruetrækker med lige kærve.



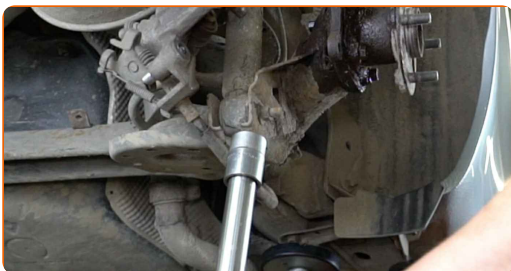
19

Rengør hjulnavets befæstigelse. Brug en stålborste. Brug WD-40 spray.



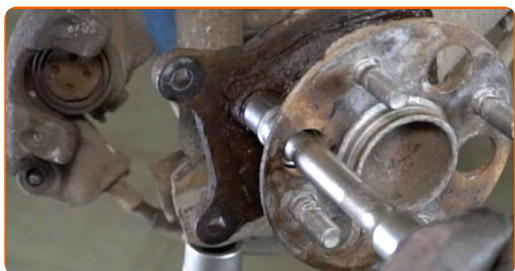
20

Understøt bageste hjulophængs vange. Brug en hydraulisk løfteenhed.



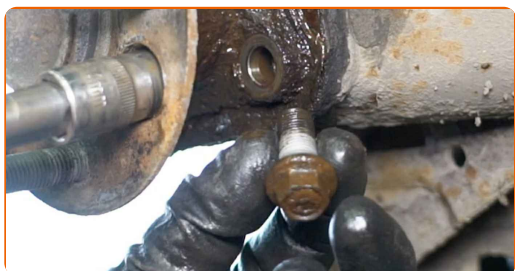
21

Skru hjullejets fastgørelser af. Brug en topnøgle №14. Brug en skraldenøgle.



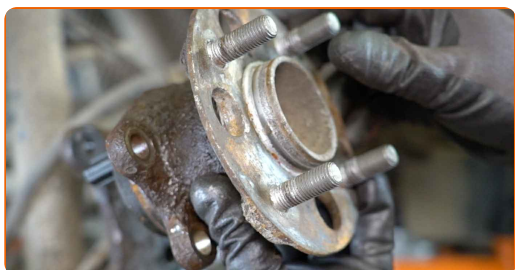
22

Fjern befæstigelsesboltene.



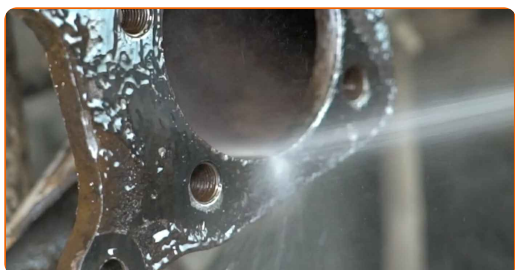
23

Fjern navet og lejet sammen, idet de er en forseglet enhed. Brug et koben. Brug en hammer.



24

Rengør navlejets monteringsæde. Brug en stålbørste. Brug universal rengøringsmiddel.



25 Behandel hjulnavets montagested. Brug kobberfedt.



26 Installer det nye hjulnav sammen med lejet.



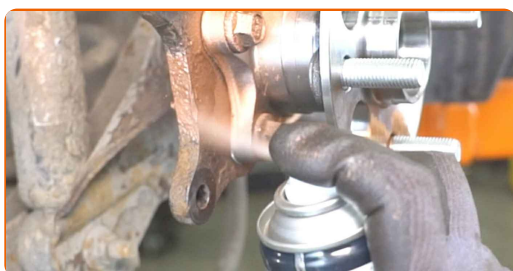
27 Installer fastgørelsesboltene.



28 Stram hjullejets fastgørelser. Brug en topnøgle N°14. Brug en momentnøgle. Stram den til 90 Nm moment.

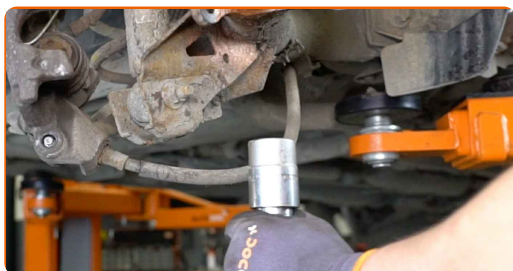


29 Behandel befæstigelseerne til hjulnavlejet. Brug kobberfedt.



30

Fjern understøtningen under bagaksel.



AUTODOC anbefaler:

- Udskiftning: hjullejer – TOYOTA Yaris Hatchback (_P13_). Sænk gearkasse donkraften glat, uden ryk, for at undgå skade på komponenter og mekaniske dele.

31

Behandel navet på kontaktfladen med bremseskiven. Brug keramisk fedt.



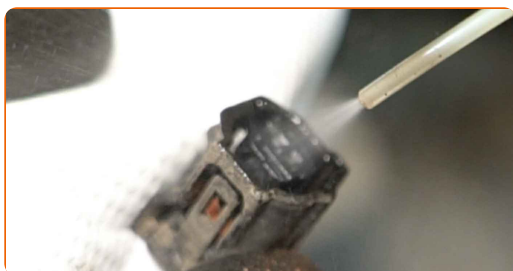
32

Installer bremseskiven.



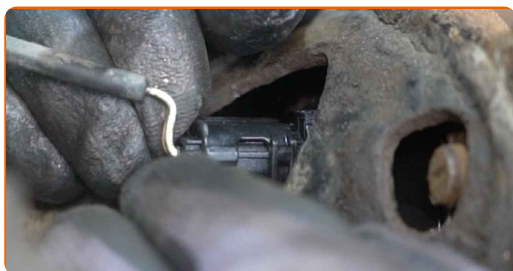
33

Behandel ABS sensor stikket. Brug dielektrisk fedt.



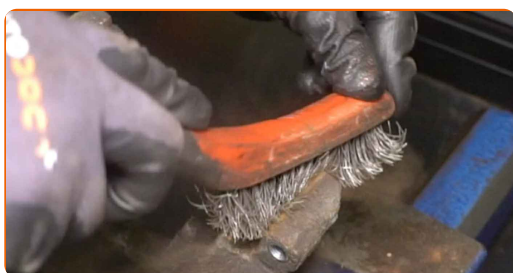
34

Sæt stikket i til ABS sensor.



35

Rens bremsekaliberens beslag for skidt og støv. Brug en stålbørste. Brug bremserens.

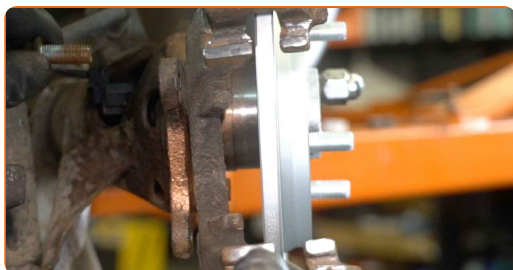


AUTODOC anbefaler:

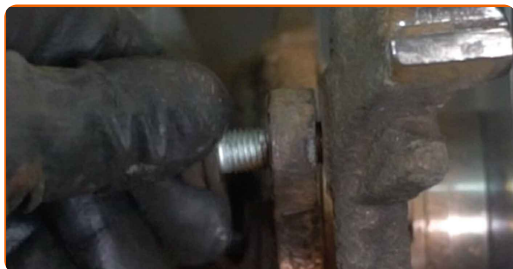
- Udskiftning: hjullejer – TOYOTA Yaris Hatchback (_P13_). Efter påførsel af sprayen, vent nogle få minutter.
- Kontroller bremsekaliber befæstigelse, bremsekaliber styrestifter og gummi hætter. Rengør dem. Udskift, om nødvendig.

36

Installer bremsekaliberens beslag.



37 Installer fastgørelsesboltene.



38 Stram fastgørelserne til bremsekaliberens beslag. Brug en topnøgle N°14. Brug en momentnøgle. Stram den til 57 Nm moment.



39 Behandel bremseklodserne på kontakfladerne hvor de kommer i kontakt med bremsekaliber åget. Brug anti-hvin smøremiddel.

Udskiftning: hjullejer – TOYOTA Yaris Hatchback (_P13_). Råd fra AUTODOC eksperter:

- Du skal sikre dig at skivens overflade er ren, før du installerer klodserne.

40 Installer bremseklodserne.



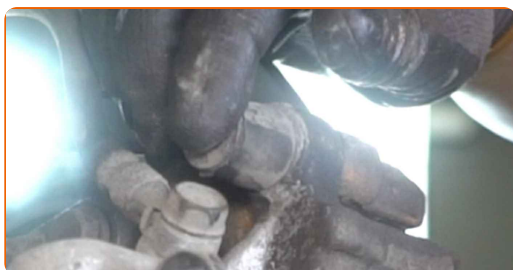
41 Monter bremsekaliberen og sæt den fast.



42 Stram bremsekaliber befæstigelse. Brug HEX nr. H7. Brug en momentnøgle. Stram den til 34 Nm moment.



43 Monter støvhætter på bremsekaliberens styretapper.



44 Monter bremsekaliberens holdefjeder.



45 Rens hjulets montagesæde. Brug en stålbørste.



46

Behandle overfladen hvor bremseskiven har kontaktflade til hjulnavet. Brug keramisk fedt.



47

Rengør bremseskivens overflade. Brug bremsrens.

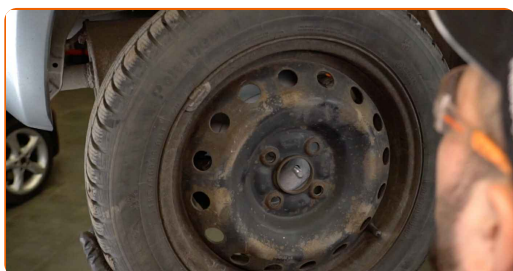


AUTODOC anbefaler:

- Udskiftning: hjullejer – TOYOTA Yaris Hatchback (_P13_). Efter påførsel af sprayen, vent nogle få minutter.

48

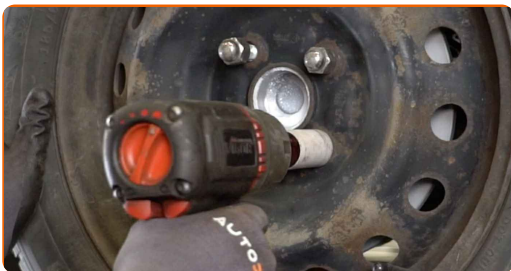
Installer hjulet.



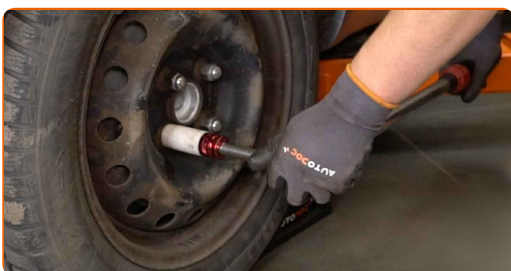
AUTODOC anbefaler:

- Vigtigt! Hold på hjulet mens befæstigelses boltene strammes. TOYOTA Yaris Hatchback (_P13_)

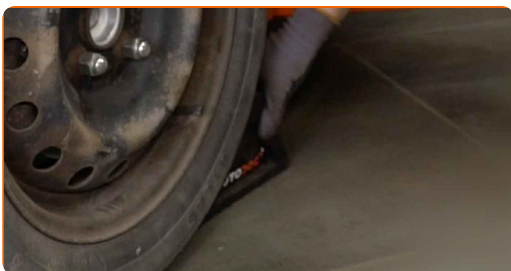
49 Skru hjulboltene til. Brug hjul slag nøgle #21.



50 Sænk bilen og stram hjulboltene på kryds med. Brug hjul slag nøgle #21. Brug en momentnøgle. Stram den til 103 Nm moment.



51 Fjern donkraft og klodser.



Udskiftning: hjullejer – TOYOTA Yaris Hatchback (_P13_). Råd fra AUTODOC eksperter:

- Tryk på bremsepedalen flere gange, indtil du kan mærke en betydelig modstand, uden at starte motoren.
- Tjek niveauet af bremsevæske i ekspansionstanken og genopfyld hvis det er nødvendigt.

52

Stram bremsevæske beholderens dæksel til. Luk motorhjelm.

GODT KLARET! 

SE FLERE VEJLEDNINGER

AUTODOC – BILDELE I TOPKVALITET TIL GODE PRISER ONLINE

AUTODOC MOBILE APP: GRIB GODE TILBUD, MENS DU HANDLER BEKVEMT



+ AUTODOC

GET IT ON  **Google Play**

 **Download on the App Store**

Download

ET STORT UDVALG AF RESERVEDELE TIL DIN BIL

HJULLEJER: ET BREDT UDVALG

ANSVARFRASKRIVELSE:

Dokumentet indeholder kun generelle anbefalinger, som kan være brugbare, når du udfører reparations- eller udskiftningsarbejde. AUTODOC er ikke ansvarlig for tab, skader, skader på ejendom, som erhverves under reparations- eller udskiftningsprocessen, på grund af forkert brug eller fejlfortolkning af den angivne information.

AUTODOC er ikke ansvarlig for mulige fejl og usikkerheder i denne guide. Den angivne information er til informative formål og kan ikke erstatte rådgivning fra specialister.

AUTODOC er ikke ansvarlig for forkert eller farlig brug af udstyr, værktøj og bildele. AUTODOC anbefaler på det kraftigste, at man udviser forsigtighed og tjekker sikkerhedsreglerne, når man udfører reparationer eller reparationsarbejde. Husk: brug af bildele af lav kvalitet garanterer dig ikke den nødvendige vejsikkerhed.

© Copyright 2023 – Alt indhold på denne hjemmeside, i særdeleshed tekster, fotografier og grafik er beskyttet af lov om ophavsbeskyttelse. Alle rettigheder, inklusive kopiering, oplysninger fra 3. part, redigering og oversættelse, ejes af AUTODOC SE.