



Udskift bremseklodser
bag - **TOYOTA Yaris III**
Van (XP13) |
Brugermanvisning

TILSVARENDE VIDEOUNDERVISNING



Denne video viser udskiftningsproceduren af en tilsvarende bildel på et andet køretøj

Vigtigt!

Denne udskiftningsprocedure kan bruges til:

TOYOTA Yaris III Van (XP13) 1.3 VVTi (NSP130), TOYOTA Yaris III Van (XP13) 1.0 VVTi (KSP130), TOYOTA Yaris III Van (XP13) 1.4 D4d (NLP130), TOYOTA Yaris III Van (XP13) 1.5 VVTi (NSP131)

Trinene kan variere lettere afhængig af bilens udformning.

Denne undervisning er tilblevet baseret på udskiftningsproceduren for en tilsvarende bildel på: TOYOTA Yaris Hatchback (_P9_) 1.3 VVT-i (SCP90_)

UDSKIFTNING: BREMSEKLODSE – TOYOTA YARIS III
VAN (XP13). LISTE OVER DE VÆRKTØJER DU FÅR BRUG
FOR:



- Stålbørste
- Kaliber stålbørste
- Bremserens
- Anti-hvin smøremiddel
- Keramisk fedt
- Skraldehåndtag
- HEX bit nr. H7
- Hjul slag topnøgle N°21
- Skraldenøgle
- Bremsestempelværktøj
- Koben
- Hjulstøtte

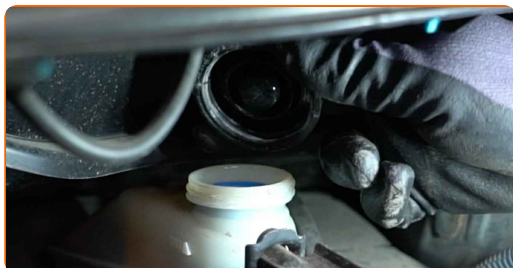
Køb værktøj

Udskiftning: bremseklodser – TOYOTA Yaris III Van (XP13). Råd fra AUTODOC eksperter:

- Udfør udskiftningen af bremseklodser i hele sæt på hver aksel. Dette giver en effektiv bremsning.
- Udskiftningsproceduren er identisk for alle bremseklodser på samme aksel.
- Venligst bemærk: alt arbejde der udføres på bilen – TOYOTA Yaris III Van (XP13) – skal foretages når motoren er slukket.

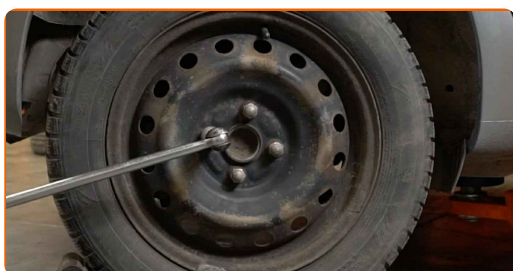
UDFØR UDSKIFTNING I FØLGENDE RÆKKEFØLGE:

1 Åbn motorhjelmen. Løsen bremsebeholderens dæksel.



2 Sikre hjulene med klodser.

3 Løsn hjulboltene. Brug hjul slagnøgle #21.



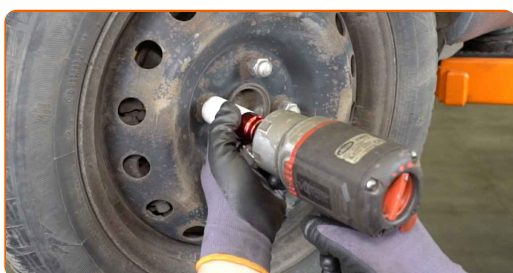
4 Hæv bilen.

AUTODOC anbefaler:

- Hvis du bruger en donkraft, vær da sikker på at den står på en flad overflade uden ujævnheder.
- Bilen skal også sikres ved hjælp af støttebukke.

5

Løsen hjulboltene.

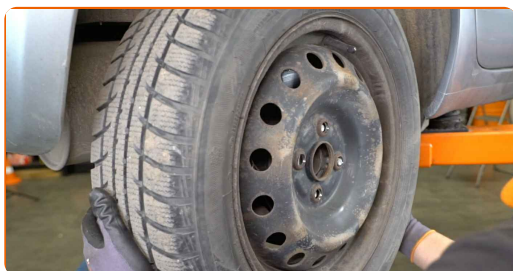


AUTODOC anbefaler:

- Vigtigt! Hold på hjulet mens befæstigelses boltene løsnes. TOYOTA Yaris III Van (XP13)

6

Fjern hjulet.



7

Løsgør bremsekaliber låsefjeder. Brug et koben.



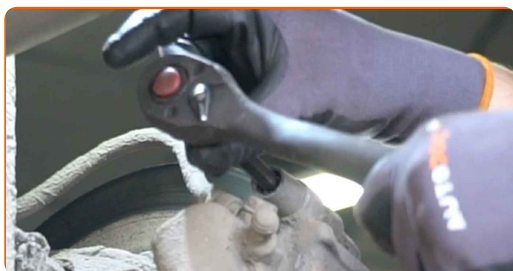
8

Fjern støvhætter på bremsekaliberens styretapper. Brug et koben.



9

Skru fastgørelserne til bremsekaliberen af. Brug HEX nr. H7. Brug en skraldenøgle.



10

Fjern bremsekaliberen. Brug et koben.

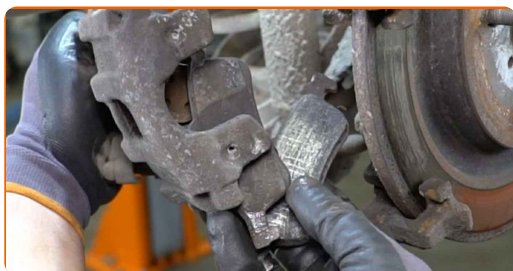


AUTODOC anbefaler:

- Bind kaliberen til affjedringen eller til karosseriet med en snor, uden at koble den fra bremseslangen, for at forhindre at systemet mister tryk.
- Du skal sikre dig at bremsekaliberen ikke hænger på bremseslangen.
- Tryk ikke på bremsepedalen, når bremsekaliberen er taget af. Stemplet vil ellers falde ud fra bremsecylinderen, og der kan ske væskelækage samt trykfald i systemet.

11

Fjern bremseklodserne.

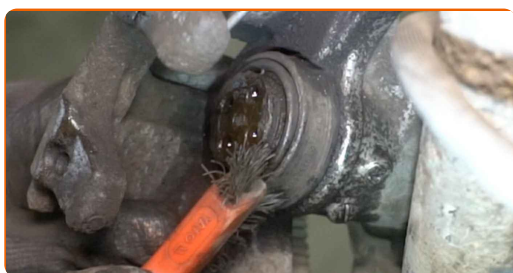


AUTODOC anbefaler:

- Mål bremseklodserens tykkelse. Når den når dens slidgrænse, skal den udskiftes.

12

Behandel bremsekaliber cylinder. Brug en nylon rengøringsbørste. Brug bremserens.



AUTODOC anbefaler:

- Udskiftning: bremseklodser – TOYOTA Yaris III Van (XP13). Efter påførelse af sprayen, vent nogle få minutter.

13

Tryk bremsekaliberens stempel ind. Brug bremsestempelværktøj.



14

Rens bremsekaliberens beslag for skidt og støv. Brug en stålbørste. Brug bremserens.

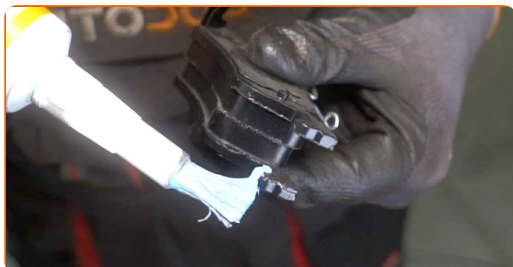


Udskiftning: bremseklodser – TOYOTA Yaris III Van (XP13). Råd fra AUTODOC eksperter:

- Efter påførsel af spray, vent få minutter.
- Kontroller bremsekaliber befæstigelse, bremsekaliber styrestifter og gummi hætter. Rengør dem. Udskift, om nødvendig.

15

Behandel bremseklodserne på kontakfladerne hvor de kommer i kontakt med bremsekaliber åget. Brug anti-hvin smøremiddel.



Udskiftning: bremseklodser – TOYOTA Yaris III Van (XP13). AUTODOC anbefaler:

- Du skal sikre dig at skivens overflade er ren, før du installerer klodserne.

16

Installer de nye bremseklodser.



AUTODOC anbefaler:

- Mål bremsektivens tykkelse. Når den når dens slidgrænse, skal delen udskiftes.

17

Monter bremsekaliberen og sæt den fast.



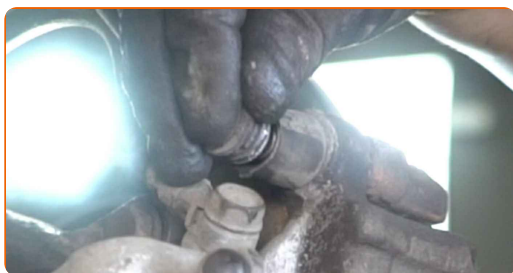
18

Stram bremsekaliber befæstigelse. Brug HEX nr. H7. Brug en momentnøgle. Stram den til 34 Nm moment.



19

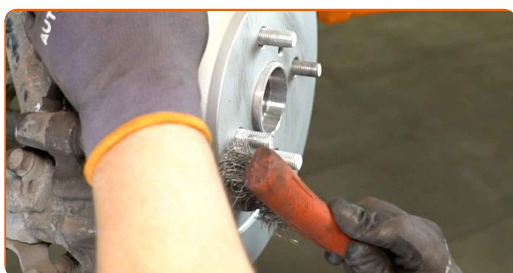
Monter støvhætter på bremsekaliberens styretapper.



20 Monter bremsekaliberens holdefjeder.



21 Rens hjulets montagesæde. Brug en stålbørste.



22 Behandle overfladen hvor bremseklodsen har kontaktflade til hjulnavet. Brug keramisk fedt.



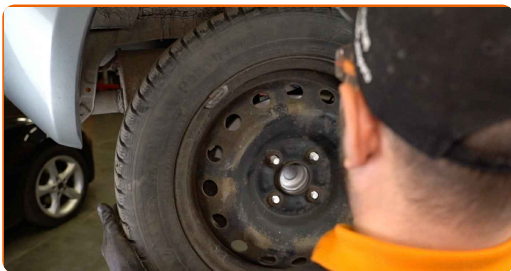
23 Rengør bremseklodsens overflade. Brug bremserens.



AUTODOC anbefaler:

- Udskiftning: bremseklodser – TOYOTA Yaris III Van (XP13). Efter påføring af sprayen, vent nogle få minutter.

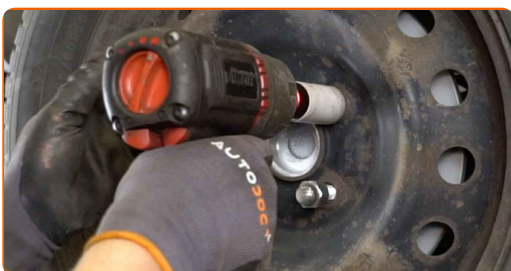
24 Installer hjulet.



AUTODOC anbefaler:

- Vigtigt! Hold på hjulet mens befæstigelses boltene strammes. TOYOTA Yaris III Van (XP13)

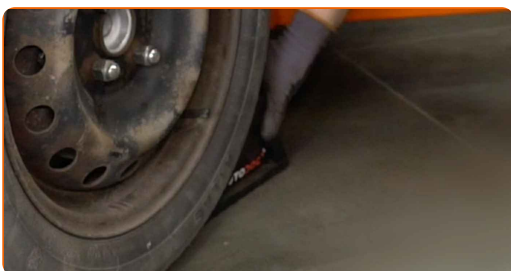
25 Skru hjulboltene til. Brug hjul slagnøgle #21.



26 Sænk bilen og stram hjulboltene på kryds med. Brug hjul slagnøgle #21. Brug en momentnøgle. Stram den til 103 Nm moment.



27 Fjern donkraft og klodser.



Udskiftning: bremseklodser – TOYOTA Yaris III Van (XP13). Råd fra AUTODOC eksperter:

- Tryk på bremsepedalen flere gange, indtil du kan mærke en betydelig modstand, uden at starte motoren.
- Tjek niveauet af bremsevæske i ekspansionstanken og genopfyld hvis det er nødvendigt.

28

Stram bremsevæske beholderens dæksel til. Luk motorhjelmen.



GODT KLARET! 

[SE FLERE VEJLEDNINGER](#)

AUTODOC – BILDELE I TOPKVALITET TIL GODE PRISER ONLINE

AUTODOC MOBILE APP: GRIB GODE TILBUD, MENS DU HANDLER BEKVEMT



+ AUTODOC

GET IT ON  **Google Play**

 **Download on the App Store**

Download

ET STORT UDVALG AF RESERVEDELE TIL DIN BIL

BREMSEKLODSE: ET BREDT UDVALG

ANSVARFRASKRIVELSE:

Dokumentet indeholder kun generelle anbefalinger, som kan være brugbare, når du udfører reparations- eller udskiftningsarbejde. AUTODOC er ikke ansvarlig for tab, skader, skader på ejendom, som erhverves under reparations- eller udskiftningsprocessen, på grund af forkert brug eller fejlfortolkning af den angivne information.

AUTODOC er ikke ansvarlig for mulige fejl og usikkerheder i denne guide. Den angivne information er til informative formål og kan ikke erstatte rådgivning fra specialister.

AUTODOC er ikke ansvarlig for forkert eller farlig brug af udstyr, værktøj og bildele. AUTODOC anbefaler på det kraftigste, at man udviser forsigtighed og tjekker sikkerhedsreglerne, når man udfører reparationer eller reparationsarbejde. Husk: brug af bildele af lav kvalitet garanterer dig ikke den nødvendige vejsikkerhed.

© Copyright 2023 – Alt indhold på denne hjemmeside, i særdeleshed tekster, fotografier og grafik er beskyttet af lov om ophavsbeskyttelse. Alle rettigheder, inklusive kopiering, oplysninger fra 3. part, redigering og oversættelse, ejes af AUTODOC SE.