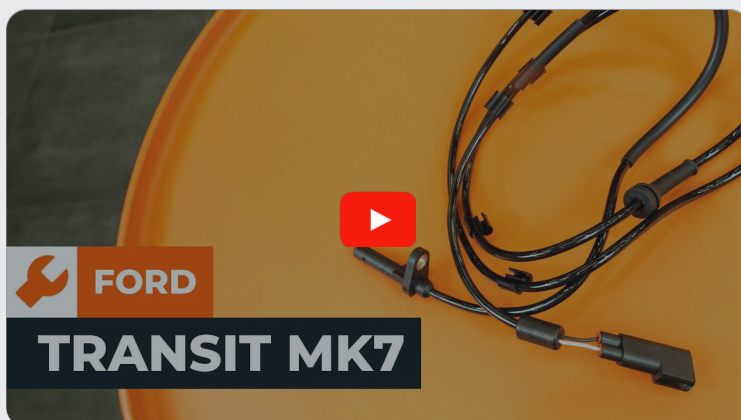




Sådan skifter du en ABS-sensor foran på **Ford Transit Mk7 van** -
udskiftningsguide

VIDEO UNDERVISNING



Vigtigt!

Denne udskiftningsprocedure kan bruges til:

FORD TRANSIT Bus 2.2 TDCi, FORD TRANSIT Bus 2.2 TDCi RWD, FORD TRANSIT MK-7 kasse 2.2 TDCi, FORD TRANSIT MK-7 kasse 2.2 TDCi RWD, FORD TRANSIT MK-7 kasse 2.2 TDCi 4x4, FORD TRANSIT MK-7 Chassis 2.2 TDCi, FORD TRANSIT MK-7 Chassis 2.2 TDCi RWD, FORD TRANSIT MK-7 Chassis 2.2 TDCi 4x4, FORD TRANSIT TOURNEO 2.2 TDCi, FORD TRANSIT Bus 2.4 TDCi, FORD TRANSIT MK-7 kasse 2.4 TDCi RWD, FORD TRANSIT MK-7 kasse 2.3 16V RWD, FORD TRANSIT MK-7 Chassis 2.3 16V RWD, FORD TRANSIT MK-7 Chassis 2.4 TDCi RWD, FORD TRANSIT Bus 2.4 TDCi 4x4, (+ 10)

Trinene kan variere lettere afhængig af bilens udformning.

**UDSKIFTNING: ABS SENSOR – FORD TRANSIT MK7
VAN. VÆRKTØJER DU VIL FÅ BRUG FOR:**



- Stålbørste
- WD-40 spray
- Universal rengøringsspray
- Keramisk fedt
- Elektronikspray
- En momentnøgle
- En topnøgle på 8 mm
- En 21 mm slagtop til hjul
- En skraldenøgle
- En hjulnøgle
- Et afmonteringsværktøj til paneler
- Værktøj til panelclips
- En skærmbeskytter
- Hjulklodser

KØB VÆRKTØJ

Udskiftning: ABS sensor – Ford Transit Mk7 van. AUTODOC anbefaler:

- Alt arbejde bør udføres med tændingen slået fra.

UDSKIFTNING: ABS SENSOR – FORD TRANSIT MK7 VAN. BRUG FØLGENDE PROCEDURE:

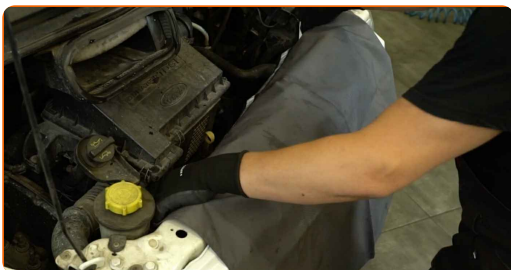
1

Åbn motorhjelmen.



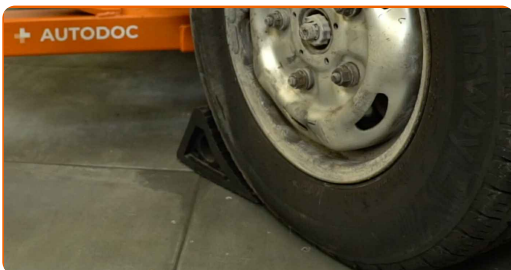
2

Brug en skærmbeskytter for at undgå skader på lak og plastik dele på bilen.



3

Sikre hjulene med klodser.



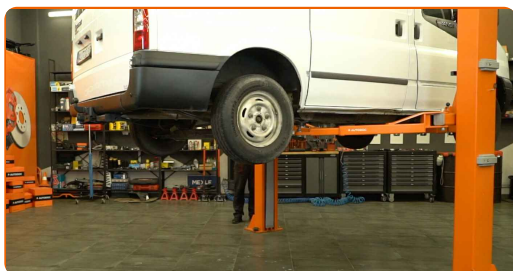
4

Løsen hjulboltene. Brug en 21 mm slagtop til hjul. Brug en hjulnøgle.



5

Hæv bilen.



Advarsel!

- Hvis du bruger en donkraft, vær da sikker på at den står på en flad overflade uden ujævnheder.
- Bilen skal også sikres ved hjælp af støttebukke.

6

Løsen hjulboltene.



Advarsel!

- Advarsel! For at undgå skade, hold på hjulet mens befæstigelses boltene løsnes.
Ford Transit Mk7 van

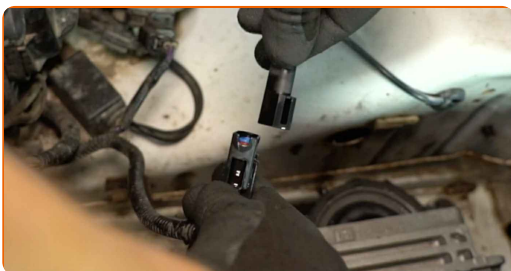
7

Fjern hjulet.



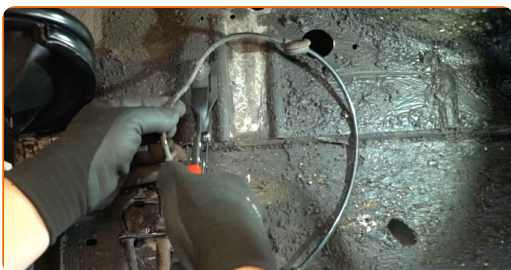
8

Træk stikket ud til ABS sensor.



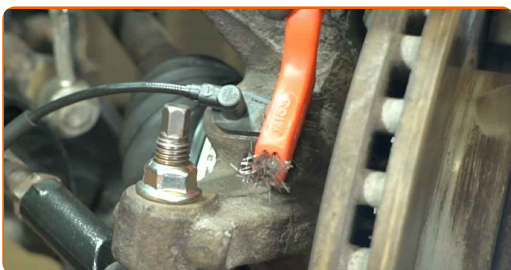
9

Træk ledningsstikket ud til ABS sensoren. Et afmonteringsværktøj til paneler. Brug et værktøj til panelclips.



10

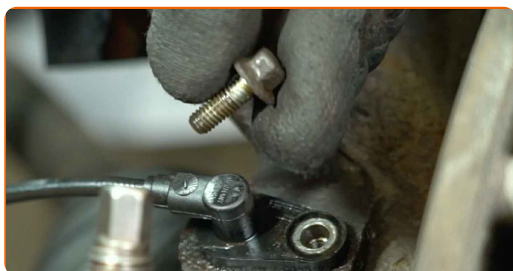
Rengør ABS sensorens befæstelse. Brug en stålbørste. Brug WD-40 spray.



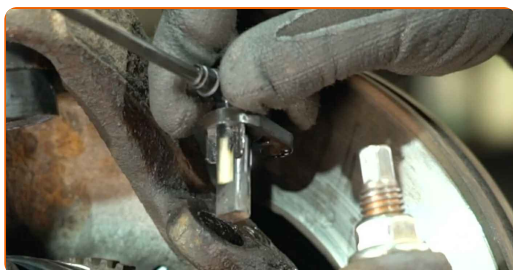
11 Løsen ABS sensorens befæstigelse. Brug en topnøgle på 8 mm. Brug en skraldenøgle.



12 Fjern befæstigelsesbolten.



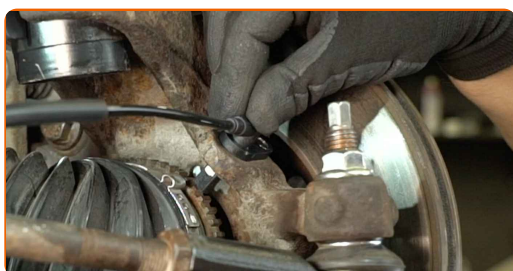
13 Fjern ABS-sensoren.



14 Rens ABS-sensorens monteringsæde. Brug en stålbørste. Brug et universal rengøringsmiddel.



15 Montér den nye ABS-sensor.

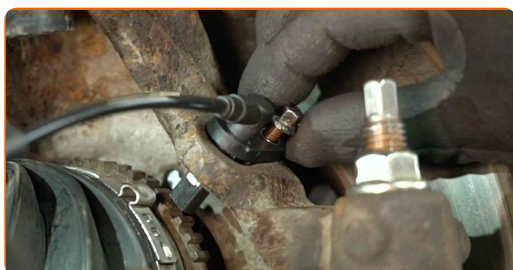


Udskiftning: ABS sensor – Ford Transit Mk7 van. Råd:

- For at forhindre, at sensoren sætter sig fast, skal du smøre dens monteringsæde ind i fedt, før du monterer den.

16

Installer fastgørelsesbolt.



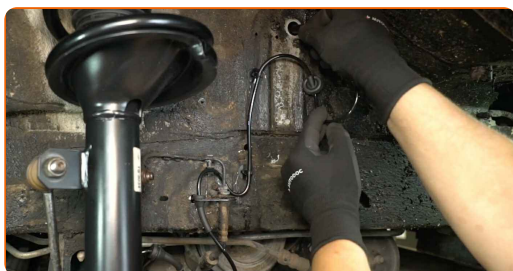
17

Spænd ABS-sensorens fastgørelse. Brug en topnøgle på 8 mm. Brug en momentnøgle. Stram den til 11 Nm moment.



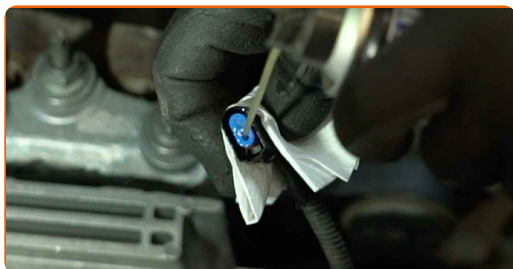
18

Tilslut ABS sensorens ledninger.



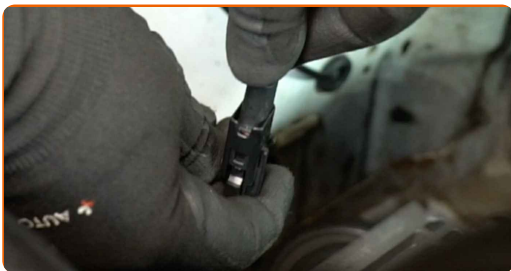
19

Behandel ABS sensor stikket. Brug en elektronikspray.



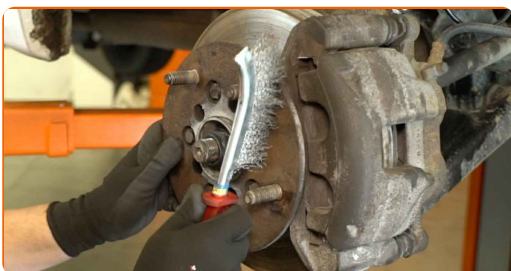
20

Sæt stikket i til ABS sensor.



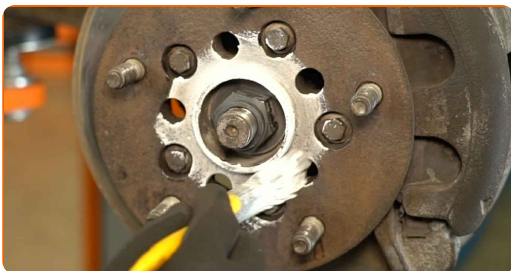
21

Rens hjulets montagesæde til hjulfælgen. Brug en stålbørste. Brug et universal rengøringsmiddel.



22

Behandl den overflade på hjulnavet, der er i kontakt med fælgen. Brug keramisk fedt.



23

Påsæt hjulet.



Advarsel!

- For at undgå skader, hold hjulet oppe når befæstigelsesboltene skrues ind.

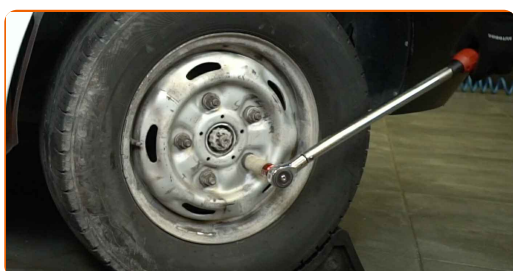
24

Skru hjulboltene til. Brug en 21 mm slagtop til hjul. Brug en skraldenøgle.



25

Sænk bilen og stram hjulboltene på kryds og tværs. Brug en 21 mm slagtop til hjul. Brug en momentnøgle. Stram den til 200 Nm moment.



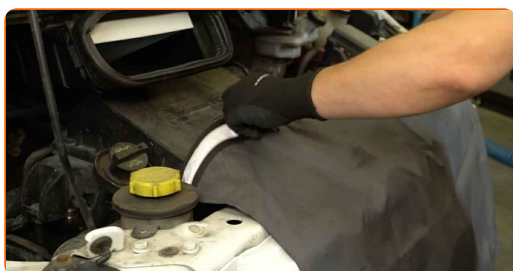
26

Fjern donkraft og klodser.



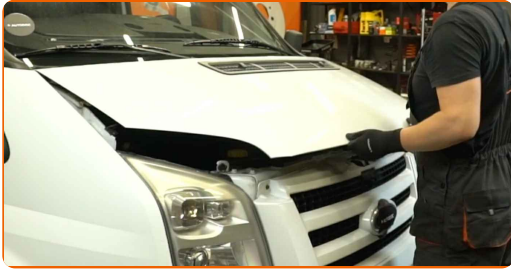
27

Fjern skærmbeskytteren.



28

Luk motorhjelm.



GODT KLARET! 

SE FLERE VEJLEDNINGER

AUTODOC – BILDELE I TOPKVALITET TIL GODE PRISER ONLINE

AUTODOC MOBILE APP: GRIB GODE TILBUD, MENS DU HANDLER BEKVEMT



+ AUTODOC

GET IT ON
Google Play

Download on the
App Store

Download

ET STORT UDVALG AF RESERVEDELE TIL DIN BIL

KØB RESERVEDELE TIL FORD

ABS SENSOR: ET BREDT UDVALG

VÆLG BILDELE TIL FORD TRANSIT MK7 VAN

ABS SENSOR TIL FORD: KØB NU

**ABS SENSOR TIL FORD TRANSIT MK7 VAN: BEDSTE
HANDLER OG TILBUD**

ANSVARFRASKRIVELSE:

Dokumentet indeholder kun generelle anbefalinger, som kan være brugbare, når du udfører reparations- eller udskiftningsarbejde. AUTODOC er ikke ansvarlig for tab, skader, skader på ejendom, som erhverves under reparations- eller udskiftningsprocessen, på grund af forkert brug eller fejlfortolkning af den angivne information.

AUTODOC er ikke ansvarlig for mulige fejl og usikkerheder i denne guide. Den angivne information er til informative formål og kan ikke erstatte rådgivning fra specialister.

AUTODOC er ikke ansvarlig for forkert eller farlig brug af udstyr, værktøj og bildele. AUTODOC anbefaler på det kraftigste, at man udviser forsigtighed og tjekker sikkerhedsreglerne, når man udfører reparationer eller reparationsarbejde. Husk: brug af bildele af lav kvalitet garanterer dig ikke den nødvendige vejsikkerhed.

© Copyright 2023 – Alt indhold på denne hjemmeside, i særdeleshed tekster, fotografier og grafik er beskyttet af lov om ophavsbeskyttelse. Alle rettigheder, inklusive kopiering, oplysninger fra 3. part, redigering og oversættelse, ejes af AUTODOC SE.