



Udskift pollenfilter -
Volvo V50 MW |
Brugermanvisning

VIDEO UNDERVISNING



VOLVO
V50 1 (P12)

Vigtigt!

Denne udskiftningsprocedure kan bruges til:

VOLVO C30 (533) 1.6 D2, VOLVO C30 (533) 2.0 D3, VOLVO C30 (533) 2.0 D4, VOLVO C70 II Cabriolet (542) 2.0 D3, VOLVO C70 II Cabriolet (542) 2.0 D4, VOLVO S80 II (AS, 124) 3.0 T6 AWD, VOLVO S40 II (MS, 544) 2.0 D3, VOLVO S40 II (MS, 544) 2.0 D4, VOLVO S40 II (MS, 544) 1.6 D2, VOLVO V50 (MW, 545) 2.0 D4, VOLVO V50 (MW, 545) 2.0 D3, VOLVO S80 II (AS, 124) 2.0 D3 / D4, VOLVO S40 II (MS, 544) 2.0 F, VOLVO S40 II (MS, 544) 2.4, VOLVO V50 (MW, 545) 2.4, (+ 42)

Trinene kan variere lettere afhængig af bilens udformning.

UDSKIFTNING: POLLENFILTER – VOLVO V50 MW.
VÆRKTØJER DU FÅR BRUG FOR:



• Slag topnøgle №10

• Skraldenøgle

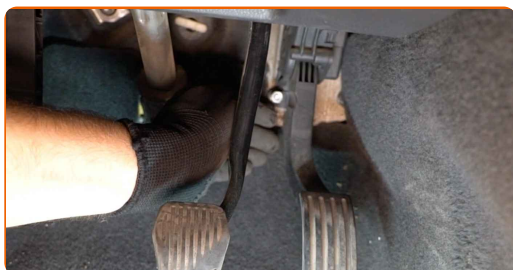
KØB VÆRKTØJ

Udskiftning: pollenfilter – Volvo V50 MW. AUTODOC eksperter anbefaler:

- Udskift mindst kabinefilteret en gang hver sjete måned, tidlig forår og om efteråret.
- Følg betingelserne, anbefalingerne og kravene for delens drift, angivet af fabrikanten.
- Hvis luftstrømmen i kabinen er kraftigt reduceret, så udskift kabinefilteret for en planlagt vedligeholdelse.
- Alt arbejde bør udføres når motoren er slukket.

UDSKIFTNING: POLLENFILTER – VOLVO V50 MW. BRUG FØLGENDE PROCEDURE:

- 1** Skru befæstigelsen af gaspedalen og flyt det til side. Brug en topnøgle N°10. Brug en skraldenøgle.



- 2** Træk bilens indre polstring til side.



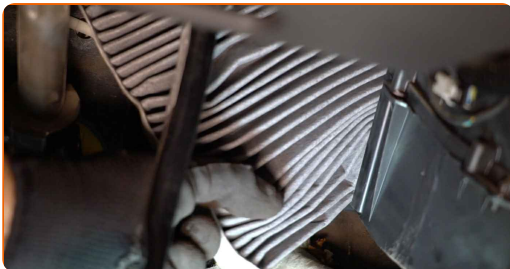
3 Sæt bilens indre polstring tilbage til dets oringelige position.



4 Fjern kabinefilterets dæksel.



5 Fjern kabinefilteret.



Udskiftning: pollenfilter – Volvo V50 MW. Råd fra AUTODOC eksperter:

- Prøv ikke at rense og genbruge filteret - det vil påvirke kvaliteten på luften inde i bilen.

6 Installer kabinefiltret og dets monteringsæde.



AUTODOC anbefaler:

- Udskiftning: pollenfilter – Volvo V50 MW. Vær sikker på at positi for filtreringselementet er korrekt. Undgå fejl indstilling.
- Følg pilene til luftstrømningsretning på filteret.
- Bemærk! Brug kvalitets filtre – Volvo V50 MW.

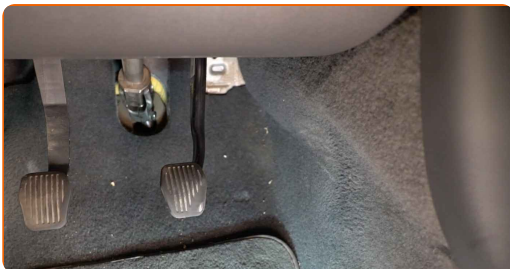
7

Monter kabinefilterets dæksel.



8

Sæt bilens indre polstring tilbage til dets oringelige position.



9

Fastgør gaspedal forbindelsen.



10

Tilbagefør gaspedalen til dens oprindelige position og skru dets befæstigelse til. Brug en topnøgle №10.



11

Slå tændingen til.

12

Tænd klimaanlægget. Der er nødvendigt for at sikre at komponentet fungerer korrekt.



13

Slå tændingen fra.

GODT KLARET! 

SE FLERE VEJLEDNINGER

AUTODOC – BILDELE I TOPKVALITET TIL GODE PRISER ONLINE

AUTODOC MOBILE APP: GRIB GODE TILBUD, MENS DU HANDLER BEKVEMT



AUTODOC

GET IT ON
 Google Play

Download on the
 App Store

Download

ET STORT UDVALG AF RESERVEDELE TIL DIN BIL

KØB RESERVEDELE TIL VOLVO

POLLENFILTER: ET BREDT UDVALG

VÆLG BILDELE TIL VOLVO V50 MW

POLLENFILTER TIL VOLVO: KØB NU

**POLLENFILTER TIL VOLVO V50 MW: BEDSTE HANDLER OG
TILBUD**

ANSVARFRASKRIVELSE:

Dokumentet indeholder kun generelle anbefalinger, som kan være brugbare, når du udfører reparations- eller udskiftningsarbejde. AUTODOC er ikke ansvarlig for tab, skader, skader på ejendom, som erhverves under reparations- eller udskiftningsprocessen, på grund af forkert brug eller fejlfortolkning af den angivne information.

AUTODOC er ikke ansvarlig for mulige fejl og usikkerheder i denne guide. Den angivne information er til informative formål og kan ikke erstatte rådgivning fra specialister.

AUTODOC er ikke ansvarlig for forkert eller farlig brug af udstyr, værktøj og bildele. AUTODOC anbefaler på det kraftigste, at man udviser forsigtighed og tjekker sikkerhedsreglerne, når man udfører reparationer eller reparationsarbejde. Husk: brug af bildele af lav kvalitet garanterer dig ikke den nødvendige vejsikkerhed.

© Copyright 2021 – Alt indhold på denne hjemmeside, i særdeleshed tekster, fotografier og grafik er beskyttet af lov om ophavsbeskyttelse. Alle rettigheder, inklusive kopiering, oplysninger fra 3. part, redigering og oversættelse, ejes af AUTODOC GmbH.