



Udskift støddæmper bag
- **Volvo V50 MW** |
Brugermanvisning

VIDEO UNDERVISNING

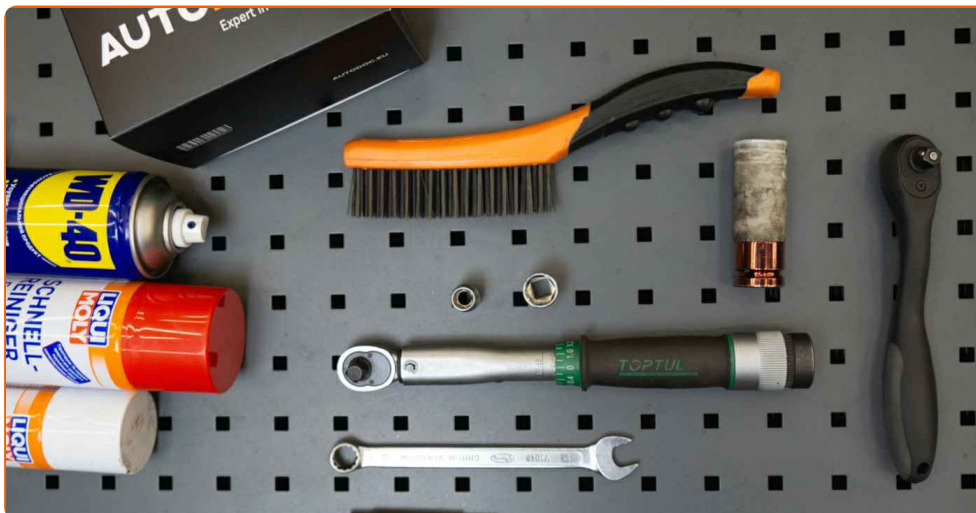
**i** **Vigtigt!**

Denne udskiftningsprocedure kan bruges til:

VOLVO C30 (533) 1.6 D2, VOLVO C30 (533) 2.0 D3, VOLVO C30 (533) 2.0 D4, VOLVO S40 II (MS, 544) 2.0 D3, VOLVO S40 II (MS, 544) 2.0 D4, VOLVO S40 II (MS, 544) 1.6 D2, VOLVO V50 (MW, 545) 2.0 D4, VOLVO V50 (MW, 545) 2.0 D3, VOLVO S40 II (MS, 544) 2.0 F, VOLVO S40 II (MS, 544) 2.4, VOLVO V50 (MW, 545) 2.4, VOLVO S40 II (MS, 544) 2.5 T5, VOLVO V50 (MW, 545) 2.5 T5, VOLVO S40 II (MS, 544) 2.0 D, VOLVO V50 (MW, 545) 2.0 D, (+ 30)

Trinene kan variere lettere afhængig af bilens udformning.

UDSKIFTNING: STØDDÆMPER – VOLVO V50 MW. LISTE
OVER DE VÆRKTØJER DU FÅR BRUG FOR:



- Stålbørste
- WD-40 spray
- Bremserens
- Kobber fedt
- Kombinationsnøgle N°13
- Slag topnøgle N°10
- Slag topnøgle N°15
- Hjul slag topnøgle N°19
- Skraldenøgle
- Skraldehåndtag
- Gevindskær
- Støddæmper modhold topnøgle N°DD4
- Skruestik
- Hydraulisk gearkasse donkraft
- Hjulstøtte

KØB VÆRKTØJ

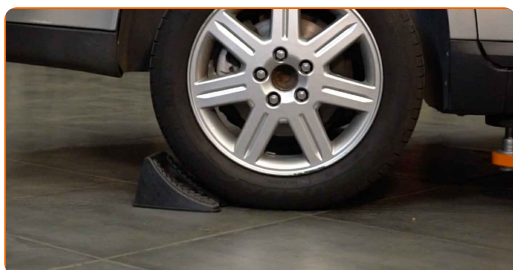
Udskiftning: støddæmper – Volvo V50 MW. Råd fra AUTODOC eksperter:

- Begge støddæmpere på bagerste ophæng bør udskiftes samtidig.
- Udskiftningsproceduren er identisk for venstre og højre støddæmper af det bagerste ophæng.
- Alt arbejde bør udføres når motoren er slukket.

UDSKIFTNING: STØDDÆMPER – VOLVO V50 MW. BRUG FØLGENDE PROCEDURE:

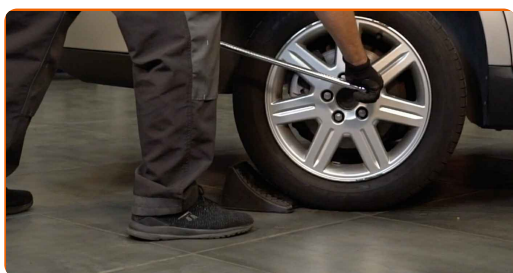
1

Sikre hjulene med klodser.



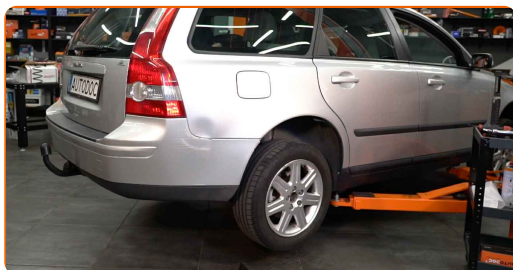
2

Løsn hjulboltene. Brug hjul slagnøgle #19.



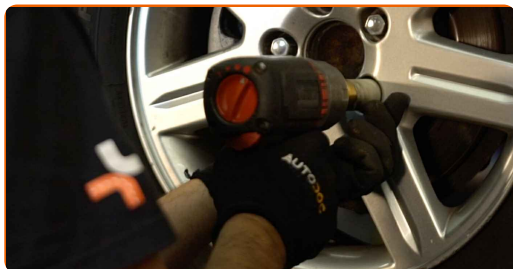
3

Hæv bilen i bag og sikre den på støtter.



4

Løsen hjulboltene.

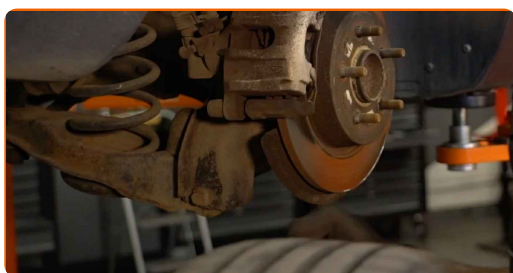


AUTODOC anbefaler:

- Vigtigt! Hold på hjulet mens befæstigelses boltene løsnes. Volvo V50 MW

5

Fjern hjulet.



6

Rengør støddæmper fastgørelserne. Brug en stålborste. Brug WD-40 spray.



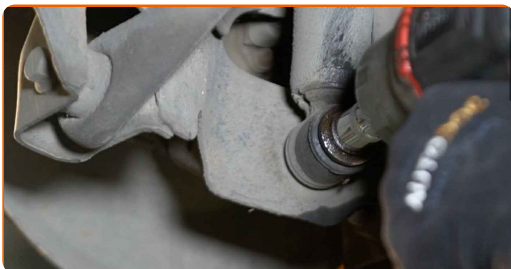
7

Støt armen. Brug en hydraulisk løfteenhed.



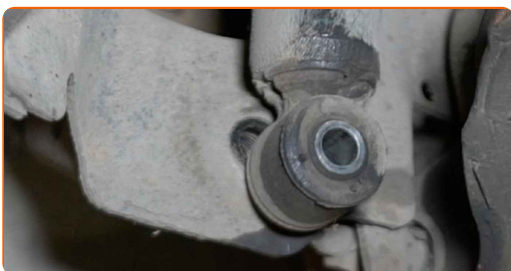
8

Skrue de nedre skrue af støddæmperen. Brug en topnøgle №15. Brug en vridenøgle.



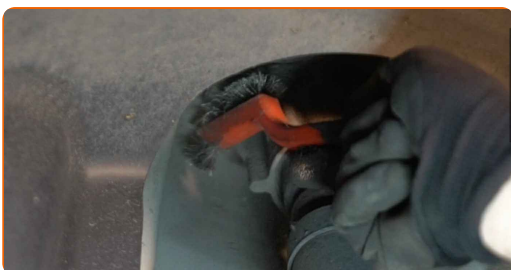
9

Fjern befæstigelsesbolten.



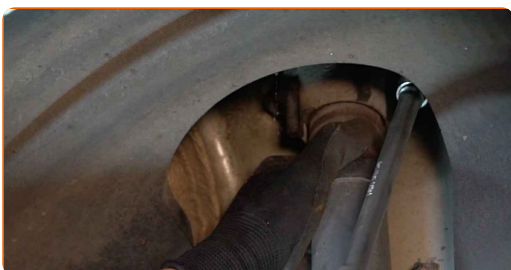
10

Rengør støddæmper fastgørelserne. Brug en stålbørste. Brug WD-40 spray.



11

Skrue den øvre fastgørelse af støddæmperen. Brug en topnøgle №10. Brug en skraldenøgle.



Udskiftning: støddæmper – Volvo V50 MW. AUTODOC anbefaler:

- For at undgå skader, hold fast på støddæmper når boltene løsnes.

12 Fjern støddæmperen.



13 Isæt støddæmper i en fjederklemme.



14 Rengør støddæmperstangens fastgørelse. Brug en stålbørste. Brug WD-40 spray.

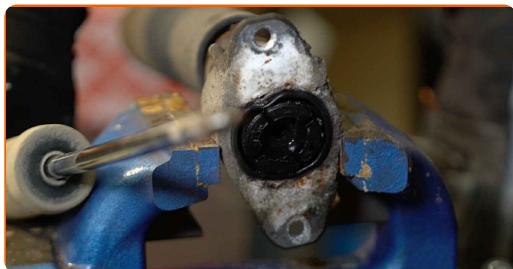


15 Fjern skruerne til støddæmpers stempelstang. Brug en kombinøgle №13. Brug en støddæmper modhold topnøgle DDN⁴. Brug en skraldenøgle.



16

Fjern støddæmperbeslaget, sko og stopperen.



Udskiftning: støddæmper – Volvo V50 MW. Råd:

- Undersøg støddæmperens støvhætte og bumpstopper. Udskift dem om nødvendigt.
- Før du monterer en ny støddæmper, skal du pumpe den 3-5 gange manuelt.

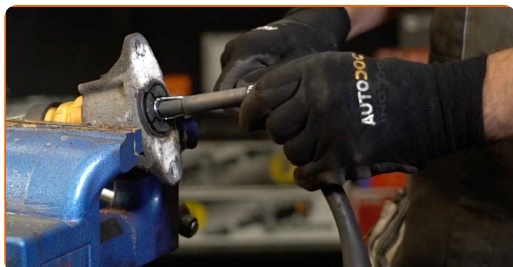
17

Monter beslaget, sko og stopperen på den nye støddæmper.

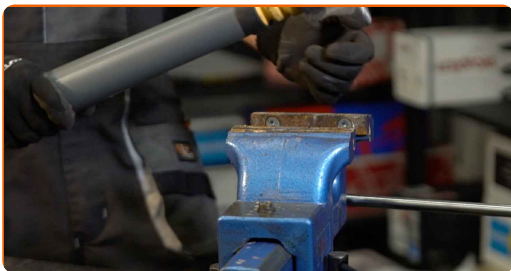


18

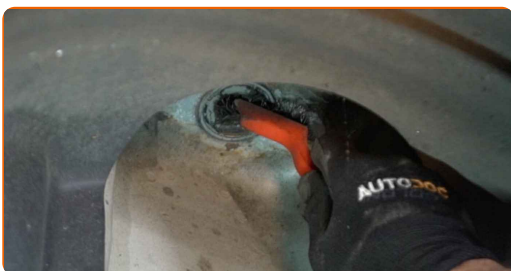
Skrue det øvre fastgørelseselement på støddæmperens stempelstang. Brug en kombinøgle № 13. Brug en støddæmper modhold topnøgle DDN^ø4. Brug en momentnøgle. Stram den til 25 Nm moment.



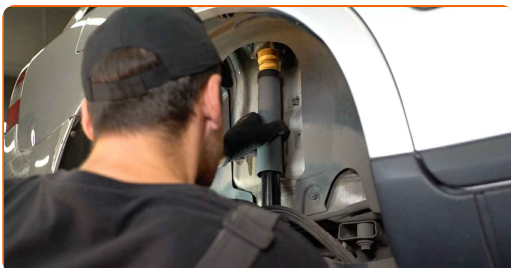
19 Frigør fjederklemmen og tag støddæmperen ud.



20 Rengør støddæmperens beslag sæde. Brug en stålbørste. Brug WD-40 spray.



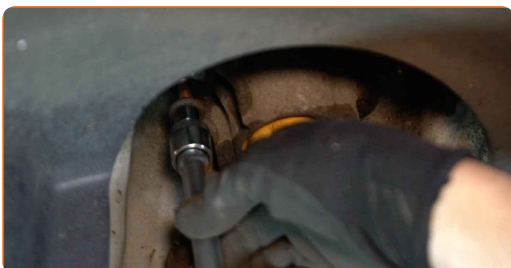
21 Placer støddæmperen i hjulkassen og sæt den fast.



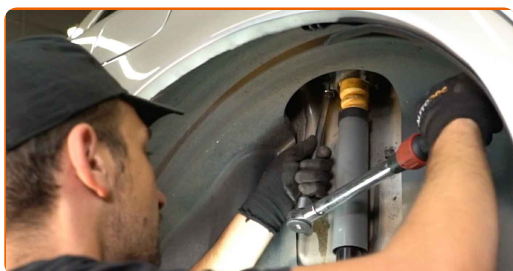
AUTODOC anbefaler:

- **Vigtigt!** Hold på støddæmperen mens befæstigelses boltene strammes. Volvo V50 MW

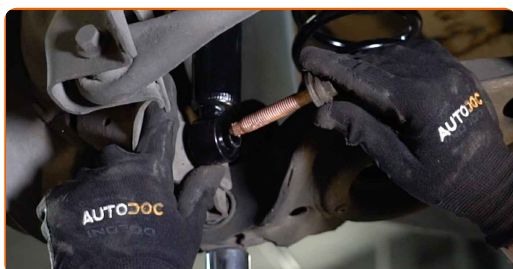
22 Skru den øvre befæstigelse på støddæmperen. Brug en topnøgle N°10.



- 23** Stram det øvre beslag på støddæmperen. Brug en topnøgle N°10. Brug en momentnøgle. Stram den til 24 Nm moment.



- 24** Installer fastgørelsesbolt.



- 25** Fastgør den nedre befæstigelse af støddæmperen. Brug en topnøgle N°15.



- 26** Hæv den hydrauliske donkraft med 10-15 cm.

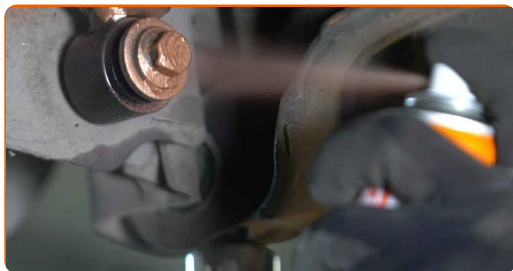


- 27** Stram den nedre fastgørelse på støddæmperen. Brug en topnøgle N°15. Brug en momentnøgle. Stram den til 115 Nm moment.



28

Fjern støtten under armen.

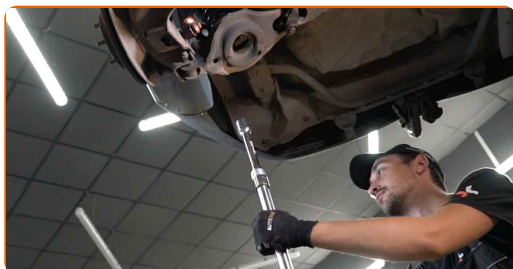


Udskiftning: støddæmper – Volvo V50 MW. Råd fra AUTODOC eksperter:

- Sænk den hydrauliske løfteenhed smidigt, trinløst, for at undgå at skade på samlinger og mekanismer.

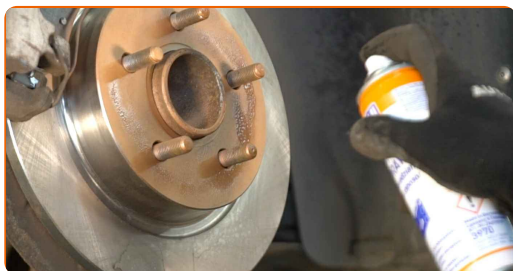
29

Behandel støddæmper befæstigelse. Brug kobberfedt.



30

Behandle overfladen hvor bremseskiven har kontaktflade til hjulnavet. Brug kobberfedt.



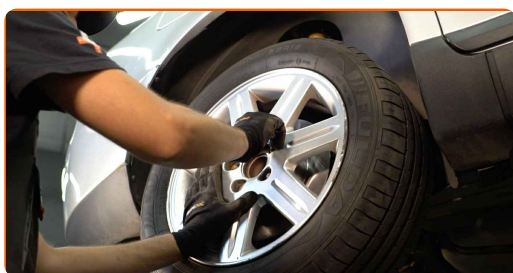
31 Rengør bremseskivens overflade. Brug bremsrens.



Udskiftning: støddæmper – Volvo V50 MW. Råd fra AUTODOC:

- Efter påførsel af spray, vent få minutter.

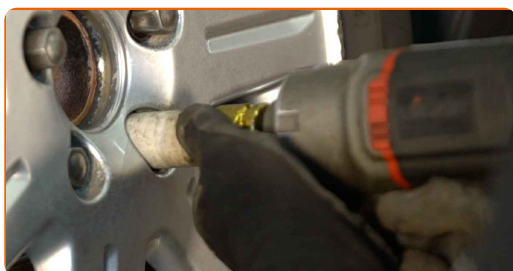
32 Installer hjulet.



AUTODOC anbefaler:

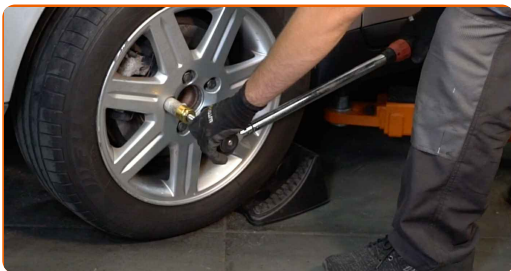
- Advarsel! For at undgå skade, hold på hjulet mens befæstigelses boltene strammes på bilen. Volvo V50 MW

33 Skru hjulboltene til. Brug hjul slag nøgle #19.



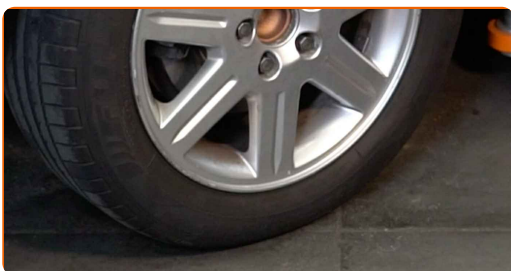
34

Sænk bilen og stram hjulboltene på kryds med. Brug en momentnøgle. Stram den til 110 Nm moment.



35

Fjern donkraft og klodser.



GODT KLARET! 

[SE FLERE VEJLEDNINGER](#)

AUTODOC – BILDELE I TOPKVALITET TIL GODE PRISER ONLINE

AUTODOC MOBILE APP: GRIB GODE TILBUD, MENS DU HANDLER BEKVEMT



+ AUTODOC

GET IT ON
Google Play

Download on the
App Store

Download

ET STORT UDVALG AF RESERVEDELE TIL DIN BIL

KØB RESERVEDELE TIL VOLVO

STØDDÆMPER: ET BREDT UDVALG

VÆLG BILDELE TIL VOLVO V50 MW

STØDDÆMPER TIL VOLVO: KØB NU

**STØDDÆMPER TIL VOLVO V50 MW: BEDSTE HANDLER OG
TILBUD**

ANSVARFRASKRIVELSE:

Dokumentet indeholder kun generelle anbefalinger, som kan være brugbare, når du udfører reparations- eller udskiftningsarbejde. AUTODOC er ikke ansvarlig for tab, skader, skader på ejendom, som erhverves under reparations- eller udskiftningsprocessen, på grund af forkert brug eller fejlfortolkning af den angivne information.

AUTODOC er ikke ansvarlig for mulige fejl og usikkerheder i denne guide. Den angivne information er til informative formål og kan ikke erstatte rådgivning fra specialister.

AUTODOC er ikke ansvarlig for forkert eller farlig brug af udstyr, værktøj og bildele. AUTODOC anbefaler på det kraftigste, at man udviser forsigtighed og tjekker sikkerhedsreglerne, når man udfører reparationer eller reparationsarbejde. Husk: brug af bildele af lav kvalitet garanterer dig ikke den nødvendige vejsikkerhed.

© Copyright 2022 – Alt indhold på denne hjemmeside, i særdeleshed tekster, fotografier og grafik er beskyttet af lov om ophavsbeskyttelse. Alle rettigheder, inklusive kopiering, oplysninger fra 3. part, redigering og oversættelse, ejes af AUTODOC GmbH.