



Udskift pollenfilter -  
**Volvo V70 SW** |  
Brugermanvisning

## VIDEO UNDERVISNING

** Vigtigt!**

Denne udskiftningsprocedure kan bruges til:

VOLVO S80 I (184) 2.9, VOLVO S80 I (184) 2.8 T6, VOLVO S80 I (184) 2.4, VOLVO S80 I (184) 2.0 T, VOLVO S80 I (184) 2.5 TDI, VOLVO XC90 I (275) 2.4 D5, VOLVO S80 I (184) 2.0, VOLVO XC90 I (275) 3.2 AWD, VOLVO XC70 Cross Country (295) 2.4 T XC AWD, VOLVO V70 II (285) 2.3 T5, VOLVO V70 II (285) 2.4 T, VOLVO V70 II (285) 2.5 TDI, VOLVO V70 II (285) 2.4, VOLVO S60 I (384) 2.4, VOLVO S60 I (384) 2.4 T, (+ 52)

Trinene kan variere lettere afhængig af bilens udformning.

UDSKIFTNING: POLLENFILTER – VOLVO V70 SW.  
VÆRKTØJER DU FÅR BRUG FOR:



- Torx bits T20
- Skraldenøgle
- Phillips skruetrækker
- Plastik aftrækkerværktøj

**KØB VÆRKTØJ**

**Udskiftning: pollenfilter – Volvo V70 SW. AUTODOC eksperter anbefaler:**

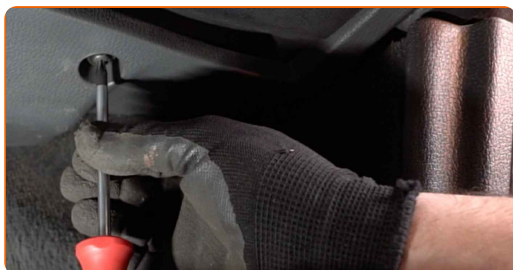
- Udskift mindst kabinefilteret en gang hver sjete måned, tidlig forår og om efteråret.
- Følg betingelserne, anbefalingerne og kravene for delens drift, angivet af fabrikanten.
- Hvis luftstrømmen i kabinen er kraftigt reduceret, så udskift kabinefilteret for en planlagt vedligeholdelse.
- Venligst bemærk: alt arbejde der udføres på bilen – Volvo V70 SW – skal foretages når motoren er slukket.

**UDFØR UDSKIFTNING I FØLGENDE RÆKKEFØLGE:**

**1** Flyt passagersædet helt tilbage.



**2** Skru befæstigelse af til fodpanelet i passagersiden. Brug en Phillips skruetrækker.



3

Fjern det beskyttende dæksel under handskerummet. Brug en plastik klipsptang.



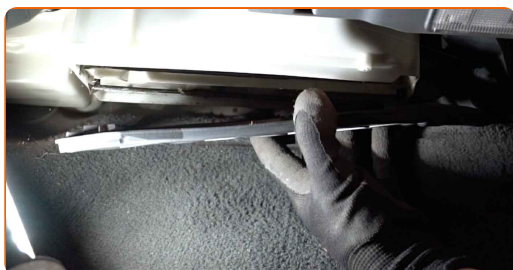
4

Skru fastgørelsen af kabinefilterhusets dæksel. Brug Torx T20. Brug en skraldenøgle.



5

Fjern kabinefilterets dæksel.



6

Fjern kabinefilteret.

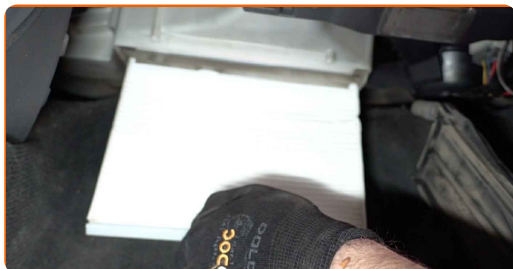


### Udskiftning: pollenfilter – Volvo V70 SW. Råd:

- Prøv ikke at rense og genbruge filteret - det vil påvirke kvaliteten på luften inde i bilen.

7

Installer kabinefiltret og dets monteringsæde.



**Udskiftning: pollenfilter – Volvo V70 SW. Råd fra AUTODOC eksperter:**

- Tjek den nuværende placering af filterelementet. Skru den ikke af.
- Følg pilene til luftstrømningsretning på filteret.
- Volvo V70 SW – Det er vigtigt kun at bruge filtre af høj kvalitet.

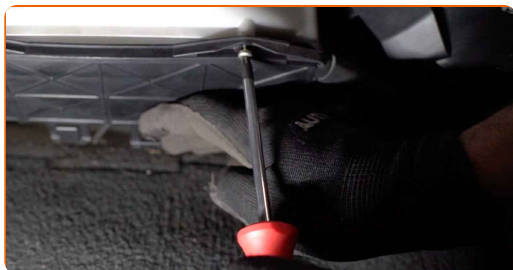
8

Monter kabinefilterets dæksel.



9

Skru fastgørelsen af kabinefilterhusets dæksel ind. Brug Torx T20. Brug en skraldenøgle.



**10** Monter og sæt det beskyttende dæksel fast under handskerummet.



**AUTODOC anbefaler:**

- Udskiftning: pollenfilter – Volvo V70 SW. Brug ikke overdreven kraft under installation. Dette kunne skade befæstigelserne.

**11** Skru befæstigelserne på til fodpanelet i passagersiden. Brug en Phillips skruetrækker.



**12** Flyt passagersædet tilbage til sin oprindelige position.

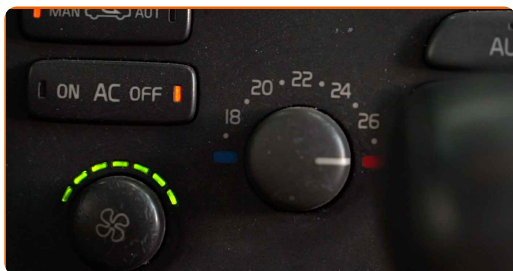


**13** Slå tændingen til.



14

Tænd klimaanlægget. Der er nødvendigt for at sikre at komponentet fungerer korrekt.



15

Slå tændingen fra.



**GODT KLARET!** 

[SE FLERE VEJLEDNINGER](#)



## AUTODOC – BILDELE I TOPKVALITET TIL GODE PRISER ONLINE

AUTODOC MOBILE APP: GRIB GODE TILBUD, MENS DU HANDLER BEKVEMT



**+ AUTODOC**

GET IT ON  
**Google Play**

Download on the  
**App Store**

**Download**

**ET STORT UDVALG AF RESERVEDELE TIL DIN BIL**

**KØB RESERVEDELE TIL VOLVO**

**POLLENFILTER: ET BREDT UDVALG**

**VÆLG BILDELE TIL VOLVO V70 SW**

**POLLENFILTER TIL VOLVO: KØB NU**

**POLLENFILTER TIL VOLVO V70 SW: BEDSTE HANDLER OG  
TILBUD**

## **ANSVARFRASKRIVELSE:**

Dokumentet indeholder kun generelle anbefalinger, som kan være brugbare, når du udfører reparations- eller udskiftningsarbejde. AUTODOC er ikke ansvarlig for tab, skader, skader på ejendom, som erhverves under reparations- eller udskiftningsprocessen, på grund af forkert brug eller fejlfortolkning af den angivne information.

AUTODOC er ikke ansvarlig for mulige fejl og usikkerheder i denne guide. Den angivne information er til informative formål og kan ikke erstatte rådgivning fra specialister.

AUTODOC er ikke ansvarlig for forkert eller farlig brug af udstyr, værktøj og bildele. AUTODOC anbefaler på det kraftigste, at man udviser forsigtighed og tjekker sikkerhedsreglerne, når man udfører reparationer eller reparationsarbejde. Husk: brug af bildele af lav kvalitet garanterer dig ikke den nødvendige vejsikkerhed.

© Copyright 2023 – Alt indhold på denne hjemmeside, i særdeleshed tekster, fotografier og grafik er beskyttet af lov om ophavsbeskyttelse. Alle rettigheder, inklusive kopiering, oplysninger fra 3. part, redigering og oversættelse, ejes af AUTODOC SE.