



Udskift hjullejer bag -
VAUXHALL Astra Mk III
(F) Stationcar (T92) |
Brugermanvisning

TILSVARENDE VIDEOUNDERVISNING



Denne video viser udskiftningsproceduren af en tilsvarende bildel på et andet køretøj

Vigtigt!

Denne udskiftningsprocedure kan bruges til:

VAUXHALL Astra Mk III (F) Stationcar (T92) 1.4 i, VAUXHALL Astra Mk III (F) Stationcar (T92) 1.6 i, VAUXHALL Astra Mk III (F) Stationcar (T92) 1.7 D, VAUXHALL Astra Mk III (F) Stationcar (T92) 1.7 TD, VAUXHALL Astra Mk III (F) Stationcar (T92) 1.8 i, VAUXHALL Astra Mk III (F) Stationcar (T92) 1.8 i 16V, VAUXHALL Astra Mk III (F) Stationcar (T92) 2.0 i, VAUXHALL Astra Mk III (F) Stationcar (T92) 1.4 i 16V, VAUXHALL Astra Mk III (F) Stationcar (T92) 1.6 Si, VAUXHALL Astra Mk III (F) Stationcar (T92) 2.0 i 16V, VAUXHALL Astra Mk III (F) Stationcar (T92) 1.6 i 16V

Trinene kan variere lettere afhængig af bilens udformning.

Denne undervisning er tilblevet baseret på udskiftningsproceduren for en tilsvarende bildel på: OPEL Meriva A (X03) 1.6 16V (E75)

**UDSKIFTNING: HJULLEJER – VAUXHALL ASTRA MK III
(F) STATIONCAR (T92). VÆRKTØJER DU KUNNE FÅ
BRUG FOR:**



- Stålbørste
- WD-40 spray
- Bremsrens
- Kontaktspray elektronik
- Kobber fedt
- Skraldehåndtag
- Kombinationsnøgle №13
- Kombinationsnøgle №17
- Skruenøgle nr.E8
- Skruenøgle nr.13
- Skruenøgle nr.16
- Skruenøgle nr.E20
- Torx bits T30
- Hjul slag topnøgle №17
- Skraldenøgle
- gevindskær
- Hammer
- Vandpumpetænger
- Koben
- Hjulstøtte

Køb værktøj

Udskiftning: hjullejer – VAUXHALL Astra Mk III (F) Stationcar (T92). AUTODOC eksperter anbefaler:

- Genbrug ikke hjullejet på din VAUXHALL Astra Mk III (F) Stationcar (T92) bil.
- Proceduren for udskiftning af hjulnavslejer er identisk for begge hjul på samme aksel.
- Venligst bemærk: alt arbejde der udføres på bilen – VAUXHALL Astra Mk III (F) Stationcar (T92) – skal foretages når motoren er slukket.

UDFØR UDSKIFTNING I FØLGENDE RÆKKEFØLGE:

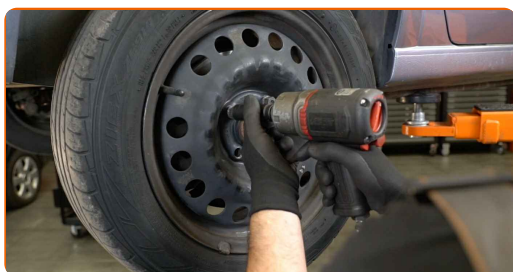
1 Sikre hjulene med klodser.

2 Løsn hjulboltene. Brug hjul slagnøgle #17.



3 Hæv bilen i bag og sikre den på støtter.

4 Løsen hjulboltene.



AUTODOC anbefaler:

- For at undgå skader, så støt på øverste del af hjulet når boltene løsnes.

5 Fjern hjulet.



6 Rengør bremsekaliberens fastgørelser. Brug en stålbørste. Brug WD-40 spray.



7 Frigør parkeringsbremsekablet. Brug vandpumpe tænger. Brug et koben.



8 Skru kaliberens skruer af. Brug en kombinøgle N° 13. Brug en kombinøgle N° 17.



9

Spred bremseklodserne. Brug et koben.



10

Fjern bremsekaliberen.



Udskiftning: hjullejer – VAUXHALL Astra Mk III (F) Stationcar (T92). Råd fra AUTODOC:

- Bind kaliberen til affjedringen eller til karosseriet med en snor, uden at koble den fra bremseslangen, for at forhindre at systemet mister tryk.
- Du skal sikre dig at bremsekaliberen ikke hænger på bremseslangen.
- Tryk ikke på bremsepedalen, når bremsekaliberen er taget af. Stemplet vil ellers falde ud fra bremsecylinderen, og der kan ske væskelækage samt trykfald i systemet.
- Kontroller bremsekaliber befæstigelse, bremsekaliber styrestifter og gummi hætter. Rengør dem. Udskift, om nødvendig.

11 Fjern bremseklodserne. Brug et koben.



12 Rengør bremsekaliberen befæstigelse. Brug en stålbørste. Brug bremserens.



AUTODOC anbefaler:

- Udskiftning: hjullejer – VAUXHALL Astra Mk III (F) Stationcar (T92). Efter påførsel af sprayen, vent nogle få minutter.

13 Skru skruerne af kaliberens beslag. Brug en topnøgle N°E20. Brug en vridenøgle.



14 Fjern kaliberens beslag.



15 Rengør bremseskivebefæstigelsen. Brug en stålbørste. Brug WD-40 spray.



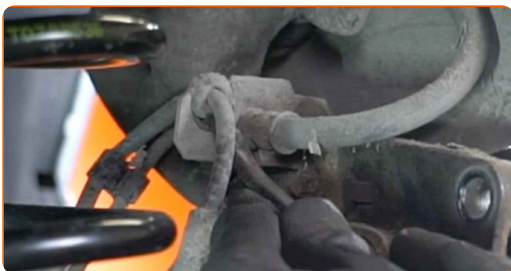
16 Skru bremseskivens skruer af. Brug Torx T30. Brug en skraldenøgle.



17 Fjern bremseskiven. Brug en hammer.



18 Tag ABS sensorens ledninger af.



19 Træk stikket ud til ABS sensor. Brug et koben.



20

Rengør befæstigelserne til hjulnav lejet. Brug en stålbørste. Brug WD-40 spray.



21

Skru navlejets møtrikker af. Brug en topnøgle N°16. Brug en skraldenøgle.



22

Skru befæstigelserne af til ABS ledningsnet beslaget. Brug en topnøgle N°E8. Brug en skraldenøgle.



23

Fjern ABS ledningsnet beslaget.

24

Fjern navlejet sammen med bremeskive beskyttelsespladen.



25

Rengør navlejets monteringsæde. Brug en stålbørste. Brug WD-40 spray.



26

Frigør navlejet fra bremseklivens beskyttelsesplade. Brug en hammer.



27

Behandel befæstigelseerne til hjulnavlejet. Brug kobberfedt.



28

Installer et nyt hjulnav leje.

29

Installer navlejet sammen med bremseklivens beskyttelsesplade.



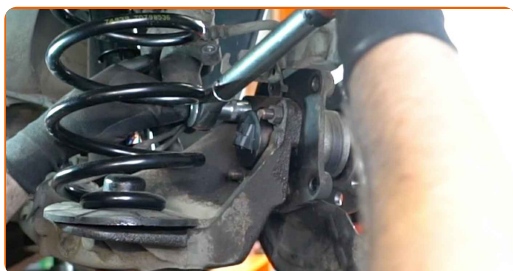
30

Skrue navlelejets møtrikker på. Brug en topnøgle №16. Brug en skraldenøgle.



31

Stram navlelejets møtrikker til. Brug en topnøgle №16. Brug en momentnøgle. Stram den til 50 Nm moment.+45°

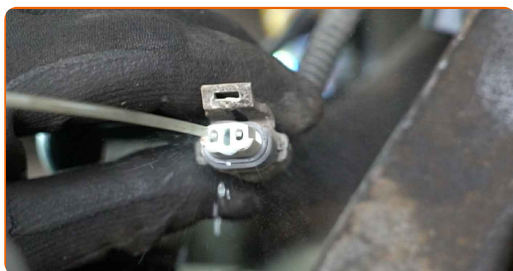


AUTODOC anbefaler:

- Vigtigt! Sørg for at bruge nye skruer.

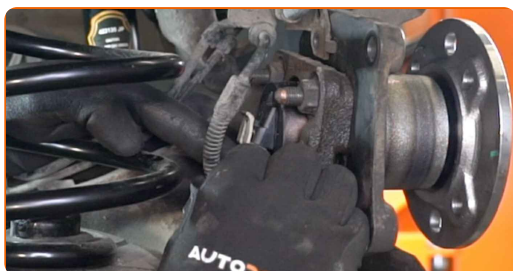
32

Behandel ABS sensor stikket. Brug elektronik kontaktspray.



33

Sæt stikket i til ABS sensor.



34 Installer ABS ledningsnettets beslag.



35 Stram befæstigelserne til ABS ledningsnet beslaget. Brug en topnøgle N°E8. Brug en momentnøgle. Stram den til 7 Nm moment.



36 Forbind ABS-sensorens ledninger.



37 Behandel befæstigelserne til hjulnavlejet. Brug kobberfedt.



38 Behandel navet på kontaktfladen med bremseskiven. Brug kobberfedt.



39 Installer bremseskiven.



40 Stram bremseskivens skruer. Brug Torx T30. Brug en momentnøgle. Stram den til 8 Nm moment.



41 Rens bremsekaliberens beslag for skidt og støv. Brug en stålbørste. Brug bremserens.



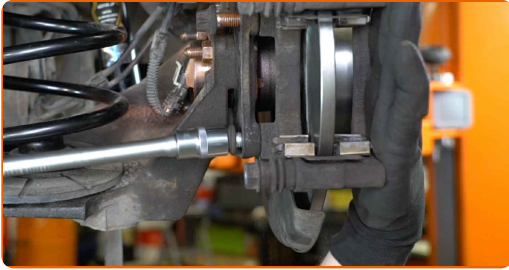
Udskiftning: hjullejer – VAUXHALL Astra Mk III (F) Stationcar (T92). Råd fra AUTODOC:

- Efter påførsel af spray, vent få minutter.

42 Installer bremsekaliberens beslag.



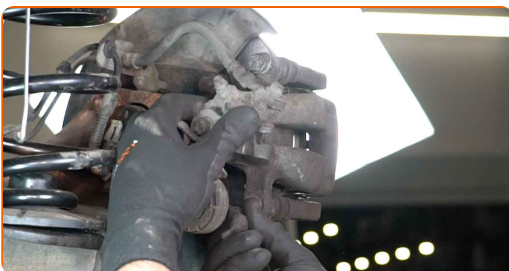
43 Stram bremsekaliberens beslag. Brug en topnøgle N°E20. Brug en momentnøgle. Stram den til 100 Nm moment.



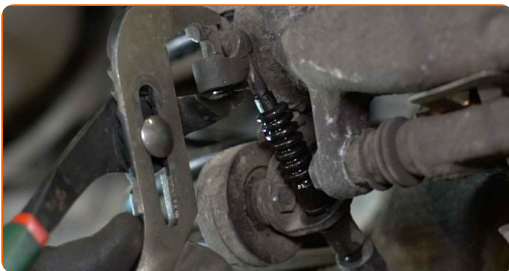
44 Installer bremseklodserne.



45 Monter bremsekaliberen og sæt den fast. Brug en topnøgle N°13. Brug en kombinøgle N° 17. Brug en momentnøgle. Stram den til 25 Nm moment.



46 Installer håndbremsekablet ind i bremsekaliber åget. Brug vandpumpe tænger. Brug et koben.



47

Behandle overfladen hvor bremseskiven har kontaktflade til hjulnavet. Brug kobberfedt.



48

Rengør bremseskivens overflade. Brug bremsrens.



AUTODOC anbefaler:

- Udskiftning: hjullejer – VAUXHALL Astra Mk III (F) Stationcar (T92). Efter påføring af sprayen, vent nogle få minutter.

49

Installer hjulet.



AUTODOC anbefaler:

- Advarsel! For at undgå skade, hold på hjulet mens befæstigelses boltene strammes på bilen. VAUXHALL Astra Mk III (F) Stationcar (T92)

50

Skrue hjulboltene til. Brug hjul slagnøgle #17.



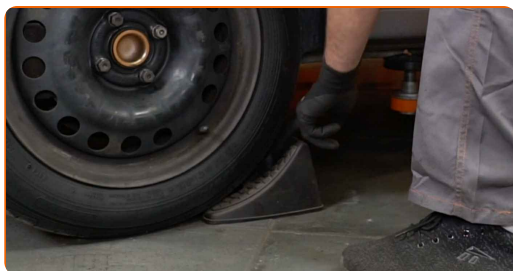
51

Sænk bilen og stram hjulboltene på kryds med. Brug hjul slagnøgle #17. Brug en momentnøgle. Stram den til 110 Nm moment.



52

Fjern donkraft og klodser.



GODT KLARET! 

SE FLERE VEJLEDNINGER

AUTODOC – BILDELE I TOPKVALITET TIL GODE PRISER ONLINE

AUTODOC MOBILE APP: GRIB GODE TILBUD, MENS DU HANDLER BEKVEMT



+ AUTODOC

GET IT ON
Google Play

Download on the
App Store

Download

ET STORT UDVALG AF RESERVEDELE TIL DIN BIL

HJULLEJER: ET BREDT UDVALG

ANSVARFRASKRIVELSE:

Dokumentet indeholder kun generelle anbefalinger, som kan være brugbare, når du udfører reparations- eller udskiftningsarbejde. AUTODOC er ikke ansvarlig for tab, skader, skader på ejendom, som erhverves under reparations- eller udskiftningsprocessen, på grund af forkert brug eller fejlfortolkning af den angivne information.

AUTODOC er ikke ansvarlig for mulige fejl og usikkerheder i denne guide. Den angivne information er til informative formål og kan ikke erstatte rådgivning fra specialister.

AUTODOC er ikke ansvarlig for forkert eller farlig brug af udstyr, værktøj og bildele. AUTODOC anbefaler på det kraftigste, at man udviser forsigtighed og tjekker sikkerhedsreglerne, når man udfører reparationer eller reparationsarbejde. Husk: brug af bildele af lav kvalitet garanterer dig ikke den nødvendige vejsikkerhed.

© Copyright 2023 – Alt indhold på denne hjemmeside, i særdeleshed tekster, fotografier og grafik er beskyttet af lov om ophavsbeskyttelse. Alle rettigheder, inklusive kopiering, oplysninger fra 3. part, redigering og oversættelse, ejes af AUTODOC SE.