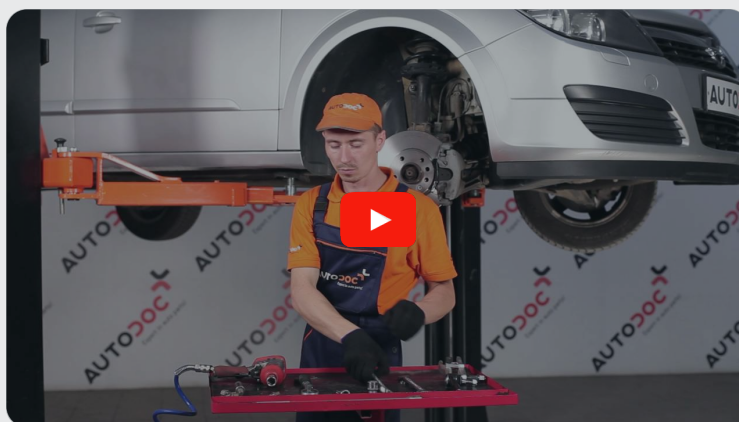




Udskift styrekugle -
VAUXHALL Astra Mk V
(H) (A04) Hatchback |
Brugermanvisning

TILSVARENDE VIDEOUNDERVISNING



Denne video viser udskiftningsproceduren af en tilsvarende bildel på et andet køretøj

Vigtigt!

Denne udskiftningsprocedure kan bruges til:

VAUXHALL Astra Mk V (H) (A04) Hatchback 1.4, VAUXHALL Astra Mk V (H) (A04) Hatchback 1.6, VAUXHALL Astra Mk V (H) (A04) Hatchback 1.8, VAUXHALL Astra Mk V (H) (A04) Hatchback 2.0 Turbo, VAUXHALL Astra Mk V (H) (A04) Hatchback 1.7 CDTI, VAUXHALL Astra Mk V (H) (A04) Hatchback 1.9 CDTI, VAUXHALL Astra Mk V (H) (A04) Hatchback 1.3 CDTI, VAUXHALL Astra Mk V (H) (A04) Hatchback 1.9 CDTI 16V, VAUXHALL Astra Mk V (H) (A04) Hatchback 1.7 CDTi, VAUXHALL Astra Mk V (H) (A04) Hatchback 1.6 Turbo

Trinene kan variere lettere afhængig af bilens udformning.

Denne undervisning er tilblevet baseret på udskiftningsproceduren for en tilsvarende bildel på: OPEL Astra H Caravan (A04) 1.3 CDTI (L35)

**UDSKIFTNING: STYREKUGLE – VAUXHALL ASTRA MK V
(H) (A04) HATCHBACK. LISTE OVER DE VÆRKTØJER
DU FÅR BRUG FOR:**



- Stålbørste
- WD-40 spray
- Bremserens
- Kobber fedt
- Kombinationsnøgle №22
- Skruenøgle nr.18
- Hjul slag topnøgle №17
- Skraldenøgle
- Skraldehåndtag
- Vernier kaliber
- Kugleledsaftækker
- Hjulstøtte

Køb værktøj

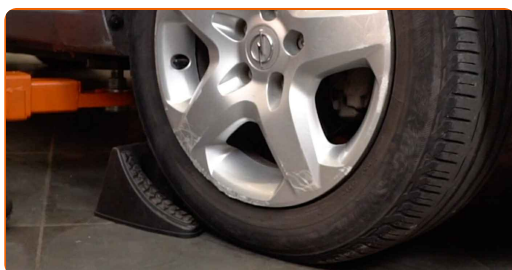
Udskiftning: styrekugle – VAUXHALL Astra Mk V (H) (A04) Hatchback.
AUTODOC eksperter anbefaler:

- Udskift forbindelsesstænger parvis.
- Udskiftningsproceduren er identisk for den højre og venstre forbindelsesstang.
- Venligst bemærk: alt arbejde der udføres på bilen – VAUXHALL Astra Mk V (H) (A04) Hatchback – skal foretages når motoren er slukket.

UDFØR UDSKIFTNING I FØLGENDE RÆKKEFØLGE:

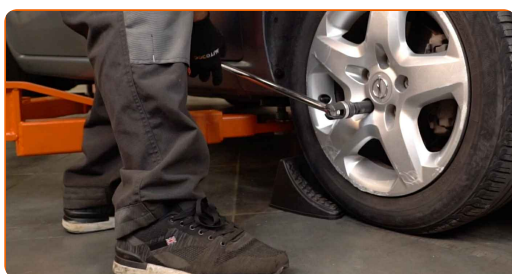
1

Sikre hjulene med klodser.



2

Løsn hjulboltene. Brug hjul slagnøgle #17.



3

Hæv bilen i for og sikre den på støtter.

4 Løsen hjulboltene.



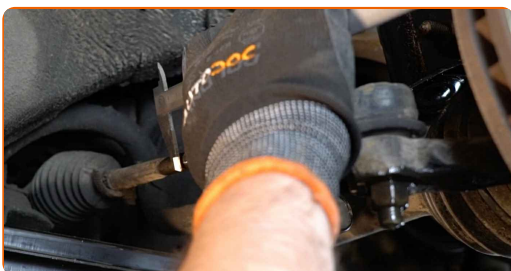
AUTODOC anbefaler:

- Advarsel! For at undgå skade, hold på hjulet mens befæstigelses boltene løsnes.
VAUXHALL Astra Mk V (H) (A04) Hatchback

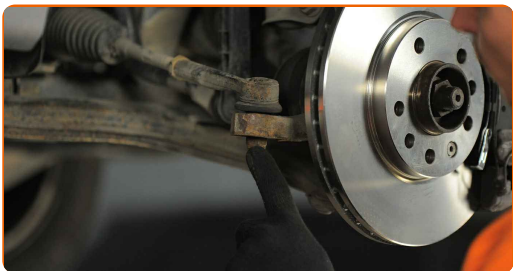
5 Fjern hjulet.



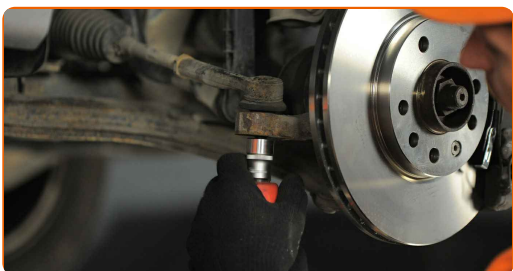
6 Når du afmonterer, skal du markere eller måle den eksakte position for kugleledet på springsstangen, eller tælle antallet af omgange du drejer, for at forhindre en efterfølgende dårlig spring. Brug en skydelære.



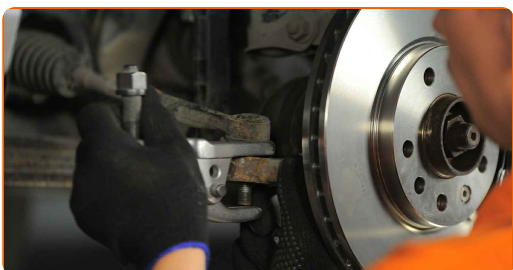
7 Rengør befæstigelsen der forbinder forbindelsesstangen og styrespindel. Brug en stålbørste. Brug WD-40 spray.



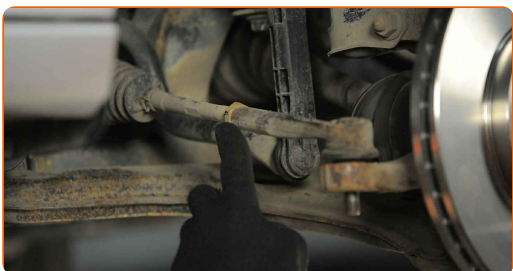
8 Skru møtrikken af der fastgør enden til styrekuglen. Brug en topnøgle N°18. Brug en skraldenøgle.



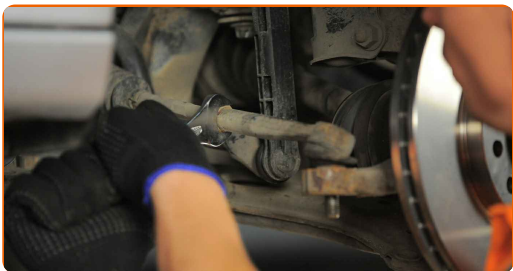
9 Tag fjærringens ende af styrekuglen. Brug en lejeaftrækker.



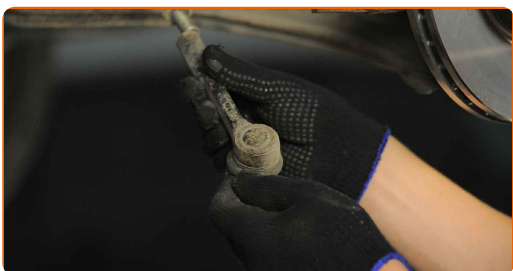
10 Rengør styrestangens tilspændings låsemøtrik der forbinder styrestangen med styrekuglen. Brug en stålbørste. Brug WD-40 spray.



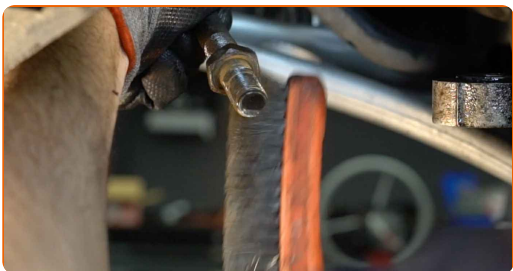
11 Løsn låsemøtrikken der fastgør sprogsslangen ende til sprogsslangen. Brug en kombinøgle № 22.



12 Skru enden ud af sprogsslangen.

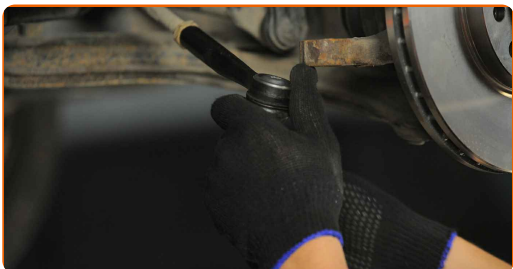


13 Rengør montagestedet til styrekuglen. Brug en stålbørste. Brug WD-40 spray.



14 Behandl montagestedet til styrekuglen. Brug kobberfedt.

15 Skru en ny ende til forbindelsesstangen på.



Udskiftning: styrekugle – VAUXHALL Astra Mk V (H) (A04) Hatchback.
AUTODOC anbefaler:

- Når du monterer styrekuglen skal du huske, at dreje samme antal omgange eller at efterlade samme længde gevind, som da du målte.

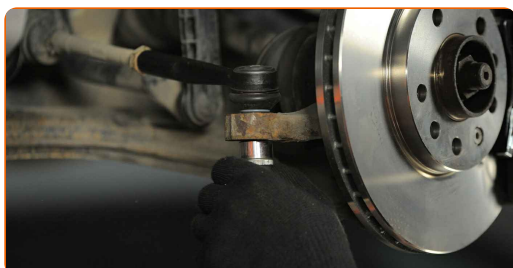
16

Forbind forbindelsesstangen til styrekuglen.



17

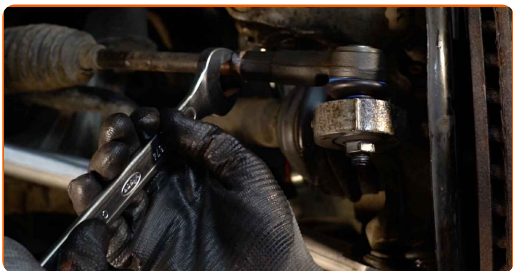
Stram møtrikken der forbinder forbindelsesstangen og styrespindlen. Brug en topnøgle №18. Brug en momentnøgle. Stram den til 30 Nm moment.+90°



AUTODOC anbefaler:

- Vigtigt! Sørg for at bruge nye skruer.

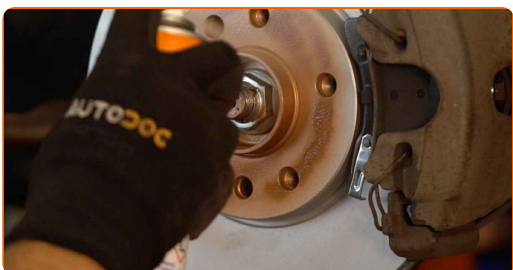
18 Stram endens låsemøtrik med. Brug en kombinøgle N° 22. Brug en momentnøgle. Stram den til 65 Nm moment.



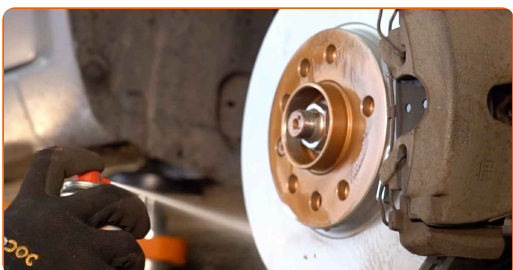
19 Behandel styreleds tilslutninger. Brug kobberfedt.



20 Behandle overfladen hvor bremseskiven har kontaktflade til hjulnavet. Brug kobberfedt.



21 Rengør bremseskivens overflade. Brug bremsrens.



AUTODOC anbefaler:

- Udskiftning: styrekugle – VAUXHALL Astra Mk V (H) (A04) Hatchback. Efter påførsel af sprayen, vent nogle få minutter.

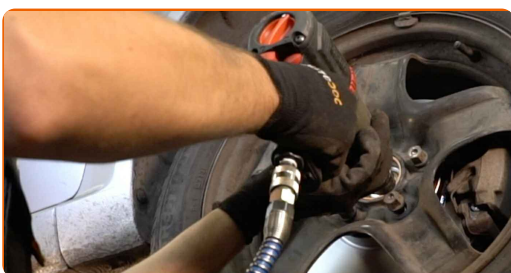
22 Installer hjulet.



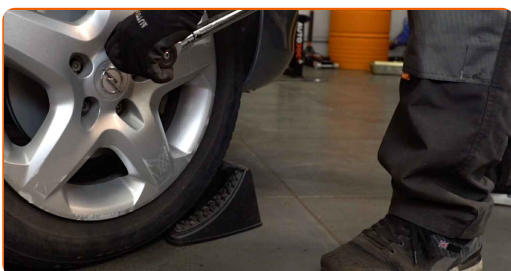
Udskiftning: styrekugle – VAUXHALL Astra Mk V (H) (A04) Hatchback. Råd:

- For at undgå skader, hold hjulet oppe når befæstigelsesboltene skrues ind.

23 Skru hjulboltene til. Brug hjul slagnøgle #17.



24 Sænk bilen og stram hjulboltene på kryds med. Brug hjul slagnøgle #17. Brug en momentnøgle. Stram den til 110 Nm moment.



Udskiftning: styrekugle – VAUXHALL Astra Mk V (H) (A04) Hatchback. Råd fra AUTODOC eksperter:

- Tjek og juster sporingen, hvis det er nødvendigt.

25

Fjern donkraft og klodser.



GODT KLARET! 

SE FLERE VEJLEDNINGER

AUTODOC – BILDELE I TOPKVALITET TIL GODE PRISER ONLINE

AUTODOC MOBILE APP: GRIB GODE TILBUD, MENS DU HANDLER BEKVEMT



+ AUTODOC

GET IT ON
Google Play

Download on the
App Store

Download

ET STORT UDVALG AF RESERVEDELE TIL DIN BIL

STYREKUGLE: ET BREDT UDVALG

ⓘ ANSVARFRASKRIVELSE:

Dokumentet indeholder kun generelle anbefalinger, som kan være brugbare, når du udfører reparations- eller udskiftningsarbejde. AUTODOC er ikke ansvarlig for tab, skader, skader på ejendom, som erhverves under reparations- eller udskiftningsprocessen, på grund af forkert brug eller fejlfortolkning af den angivne information.

AUTODOC er ikke ansvarlig for mulige fejl og usikkerheder i denne guide. Den angivne information er til informative formål og kan ikke erstatte rådgivning fra specialister.

AUTODOC er ikke ansvarlig for forkert eller farlig brug af udstyr, værktøj og bildele. AUTODOC anbefaler på det kraftigste, at man udviser forsigtighed og tjekker sikkerhedsreglerne, når man udfører reparationer eller reparationsarbejde. Husk: brug af bildele af lav kvalitet garanterer dig ikke den nødvendige vejsikkerhed.

© Copyright 2023 – Alt indhold på denne hjemmeside, i særdeleshed tekster, fotografier og grafik er beskyttet af lov om ophavsbeskyttelse. Alle rettigheder, inklusive kopiering, oplysninger fra 3. part, redigering og oversættelse, ejes af AUTODOC SE.