



Udskift ribrem -
VAUXHALL Astra Mk V
(H) TwinTop (A04) |
Brugermanvisning

TILSVARENDE VIDEOUNDERVISNING



Denne video viser udskiftningsproceduren af en tilsvarende bildel på et andet køretøj

Vigtigt!

Denne udskiftningsprocedure kan bruges til:

VAUXHALL Astra Mk V (H) TwinTop (A04) 1.6, VAUXHALL Astra Mk V (H) TwinTop (A04) 1.8

Trinene kan variere lettere afhængig af bilens udformning.

Denne undervisning er tilblevet baseret på udskiftningsproceduren for en tilsvarende bildel på: OPEL ZAFIRA B (A05) 1.8 (M75)

UDSKIFTNING: RIBREM – VAUXHALL ASTRA MK V (H)
TWINTOP (A04). VÆRKTØJER DU VIL FÅ BRUG FOR:



- Kombinationsnøgle №19
- Torx bits T25
- Skærmbeskytter
- Hjulstøtte

Køb værktøj

Udskiftning: ribrem – VAUXHALL Astra Mk V (H) TwinTop (A04). Råd:

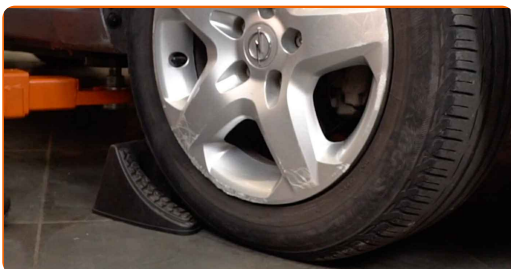
- Alt arbejde bør udføres når motoren er slukket.

UDFØR UDSKIFTNING I FØLGENDE RÆKKEFØLGE:

1 Åbn motorhjælmen.

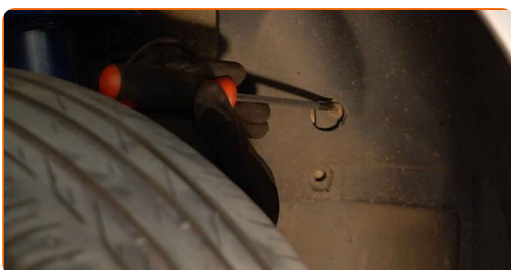
2 Brug et kofanger beskyttelsesdækken for at undgå skader på lak og plastik dele på bilen.

3 Sikre hjulene med klodser.

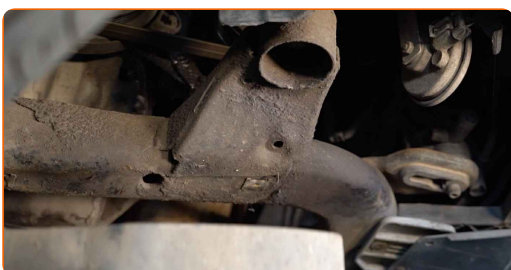


4 Hæv bilen ved brug af donkraft eller over en smøregrav.

5 Løsen og fjern hjulinderskærm fastgørelserne. Brug Torx T25.

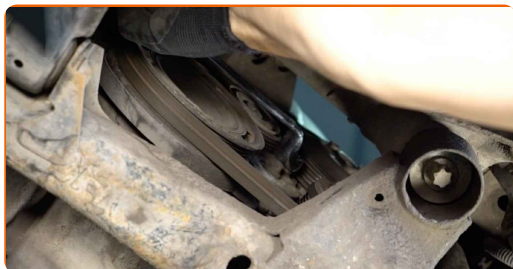


6 Fjern hjul inderskærmen.



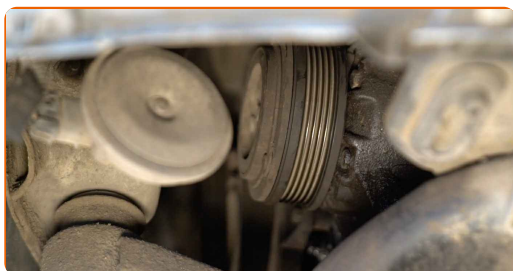
7

Træk poly V-rem remstrammeren til side. Brug en kombinøgle N° 19.



8

Fjern poly V-remmen.

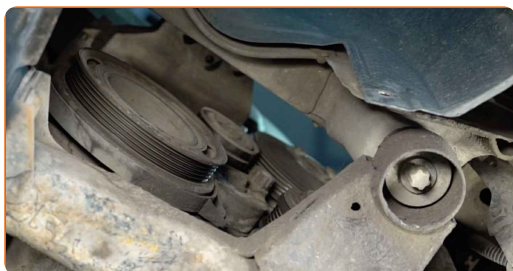


Udskiftning: ribrem – VAUXHALL Astra Mk V (H) TwinTop (A04). AUTODOC eksperter anbefaler:

- Kontroller tilstanden af remstrammeren og medløberhjulet. Udskift dem om nødvendigt.

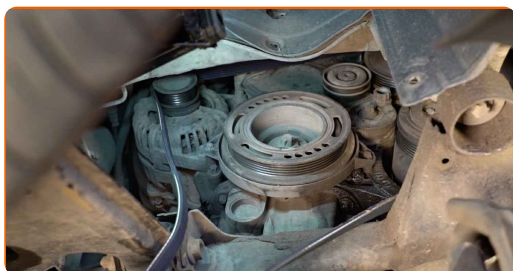
9

Tilbagefør remstrammeren i dens originale position.



10

Installer poly V-remmen.

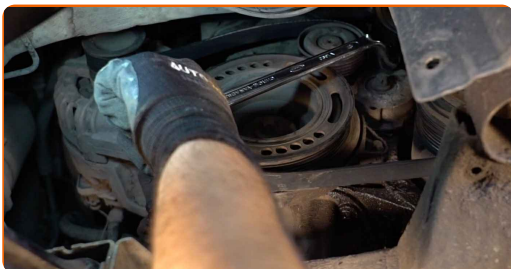


Udskiftning: ribrem – VAUXHALL Astra Mk V (H) TwinTop (A04). Råd:

- Vær sikker på at poly V-remmen passer stramt på remstrammeren.

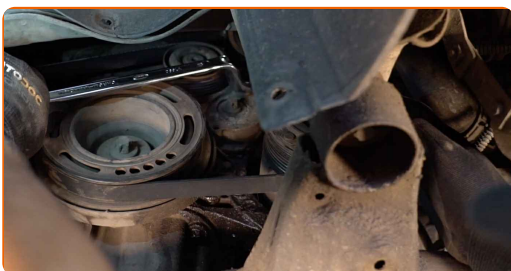
11

Træk poly V-rem remstrammeren til side. Brug en kombinøgle N° 19.



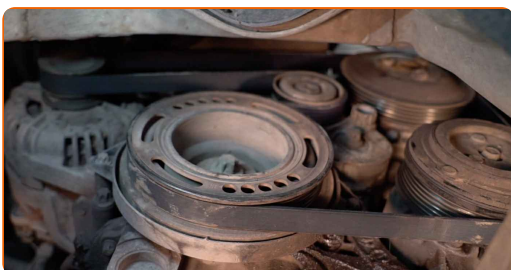
12

Tilpas V-form remmen på strammerremskiven.



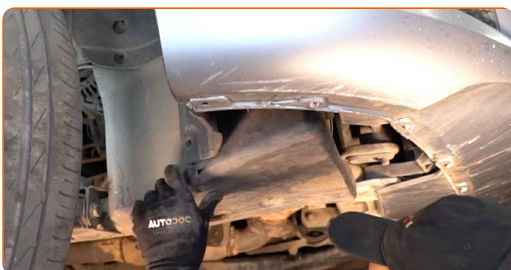
13

Tilbagefør remstrammeren i dens originale position.

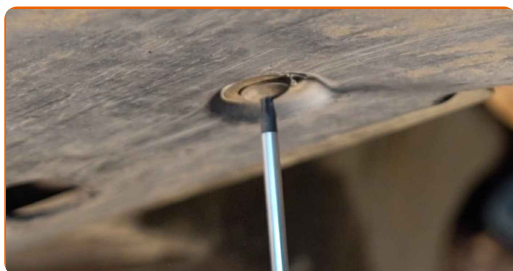


14

Installer hjulkassens skærmliste på dets montagested.



15 Påsæt og stram hjul inderskærmens befæstigelse. Brug Torx T25.



16 Sænk bilen.

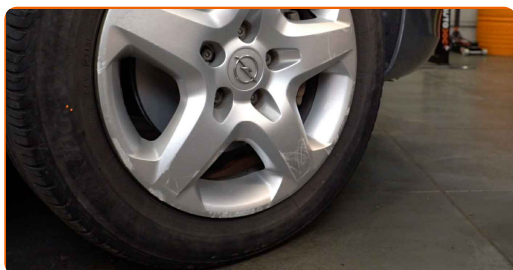
17 Tænd motoren og lad den køre i nogle minutter. Der er nødvendigt for at sikre at komponentet fungerer korrekt.

18 Sluk motoren.

19 Fjern kofanger beskyttelsesdækket.

20 Luk motorhjelm.

21 Fjern donkraft og klodser.



GODT KLARET! 

SE FLERE VEJLEDNINGER

AUTODOC – BILDELE I TOPKVALITET TIL GODE PRISER ONLINE

AUTODOC MOBILE APP: GRIB GODE TILBUD, MENS DU HANDLER BEKVEMT



+ AUTODOC

GET IT ON
Google Play

Download on the
App Store

Download

ET STORT UDVALG AF RESERVEDELE TIL DIN BIL

RIBREM: ET BREDT UDVALG

(i) ANSVARFRASKRIVELSE:

Dokumentet indeholder kun generelle anbefalinger, som kan være brugbare, når du udfører reparations- eller udskiftningsarbejde. AUTODOC er ikke ansvarlig for tab, skader, skader på ejendom, som erhverves under reparations- eller udskiftningsprocessen, på grund af forkert brug eller fejlfortolkning af den angivne information.

AUTODOC er ikke ansvarlig for mulige fejl og usikkerheder i denne guide. Den angivne information er til informative formål og kan ikke erstatte rådgivning fra specialister.

AUTODOC er ikke ansvarlig for forkert eller farlig brug af udstyr, værktøj og bildele. AUTODOC anbefaler på det kraftigste, at man udviser forsigtighed og tjekker sikkerhedsreglerne, når man udfører reparationer eller reparationsarbejde. Husk: brug af bildele af lav kvalitet garanterer dig ikke den nødvendige vejsikkerhed.

© Copyright 2023 – Alt indhold på denne hjemmeside, i særdeleshed tekster, fotografier og grafik er beskyttet af lov om ophavsbeskyttelse. Alle rettigheder, inklusive kopiering, oplysninger fra 3. part, redigering og oversættelse, ejes af AUTODOC SE.