



Udskift bremseklodser  
for - **VAUXHALL Astra**  
**Mk VI (J) (P10)**  
**Hatchback |**  
Brugermanvisning

## TILSVARENDE VIDEOUNDERVISNING



Denne video viser udskiftningsproceduren af en tilsvarende bildel på et andet køretøj

### **Vigtigt!**

Denne udskiftningsprocedure kan bruges til:

VAUXHALL Astra Mk VI (J) (P10) Hatchback 1.6, VAUXHALL Astra Mk VI (J) (P10) Hatchback 1.4, VAUXHALL Astra Mk VI (J) (P10) Hatchback 1.4 Turbo, VAUXHALL Astra Mk VI (J) (P10) Hatchback 1.7 CDTi, VAUXHALL Astra Mk VI (J) (P10) Hatchback 2.0 CDTi, VAUXHALL Astra Mk VI (J) (P10) Hatchback 1.6 Turbo

Trinene kan variere lettere afhængig af bilens udformning.

Denne undervisning er tilblevet baseret på udskiftningsproceduren for en tilsvarende bildel på: OPEL ZAFIRA B (A05) 1.8 (M75)

UDSKIFTNING: BREMSEKLODSE – VAUXHALL ASTRA  
MK VI (J) (P10) HATCHBACK. LISTE OVER DE  
VÆRKTØJER DU FÅR BRUG FOR:



- Stålbørste
- Bremserens
- Anti-hvin smøremiddel
- Kobber fedt
- HEX bit nr. H7
- Hjul slag topnøgle №17
- Bremsestempelværktøj
- Skraldenøgle
- Skraldehåndtag
- Koben
- Hjulstøtte

**Køb værktøj**

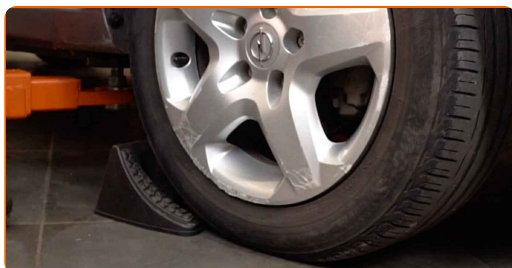
Udskiftning: bremseklodser – VAUXHALL Astra Mk VI (J) (P10) Hatchback.  
AUTODOC anbefaler:

- Udfør udskiftningen af bremseklodser i hele sæt på hver aksel. Dette giver en effektiv bremsning.
- Udskiftningsproceduren er identisk for alle bremseklodser på samme aksel.
- Alt arbejde bør udføres når motoren er slukket.

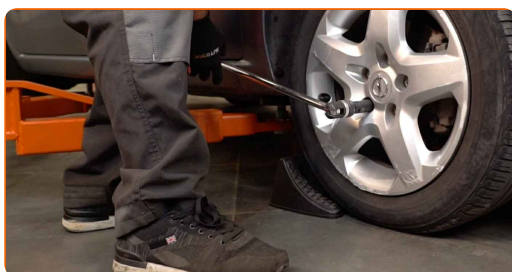
**UDSKIFTNING: BREMSEKLODSE – VAUXHALL ASTRA MK VI (J) (P10) HATCHBACK. FORETAG FØLGENDE TRIN:**

**1** Åbn motorhjelmen. Løsen bremsebeholderens dæksel.

**2** Sikre hjulene med klodser.



**3** Løsn hjulboltene. Brug hjul slagnøgle #17.



**4** Hæv bilen i for og sikre den på støtter.

5

Løsen hjulboltene.



Udskiftning: bremseklodser – VAUXHALL Astra Mk VI (J) (P10) Hatchback.  
Råd:

- For at undgå skader, så støt på øverste del af hjulet når boltene løsnes.

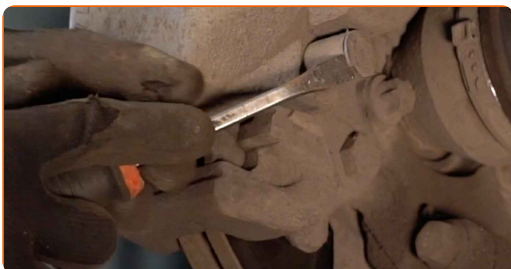
6

Fjern hjulet.



7

Fjern støvhætter på bremsekaliberens styretapper. Brug et koben.



8

Skru kaliberens skruer af. Brug HEX nr. H7. Brug en skraldenøgle.



9

Spred bremseklodserne. Brug et koben.



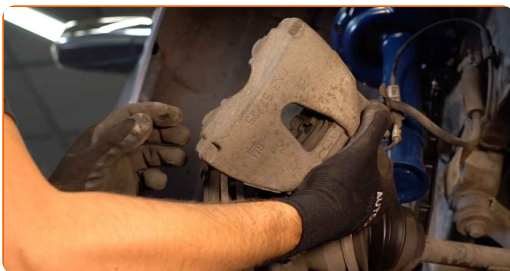
10

Træk bremsekaliber låsefjederen til side. Brug et koben.



11

Fjern bremsekaliberen.



Udskiftning: bremseklodser – VAUXHALL Astra Mk VI (J) (P10) Hatchback.  
AUTODOC eksperter anbefaler:

- Bind kaliberen til affjedringen eller til karosseriet med en snor, uden at koble den fra bremseslangen, for at forhindre at systemet mister tryk.
- Du skal sikre dig at bremsekaliberen ikke hænger på bremseslangen.
- Tryk ikke på bremsepedalen, når bremsekaliberen er taget af. Stemplet vil ellers falde ud fra bremsecylinderen, og der kan ske væskelækage samt trykfald i systemet.
- Kontroller bremsekaliber befæstigelse, bremsekaliber styrestifter og gummi hætter. Rengør dem. Udskift, om nødvendig.

12

Fjern bremseklodserne.



Udskiftning: bremseklodser – VAUXHALL Astra Mk VI (J) (P10) Hatchback.  
Råd fra AUTODOC:

- Mål bremseskivens tykkelse. Når den når dens slidgrænse, skal delen udskiftes.

13

Rens bremsekaliberens beslag for skidt og støv. Brug en stålbørste. Brug bremserens.



### AUTODOC anbefaler:

- Udskiftning: bremseklodser – VAUXHALL Astra Mk VI (J) (P10) Hatchback. Efter påførsel af sprayen, vent nogle få minutter.

14

Behandel bremsekaliber cylinder. Brug bremserens.



Udskiftning: bremseklodser – VAUXHALL Astra Mk VI (J) (P10) Hatchback.  
Råd:

- Efter påførsel af spray, vent få minutter.



15

Tryk bremsekaliberens stempel ind. Brug bremsestempelværktøj.



16

Behandel bremseklodserne på kontakfladerne hvor de kommer i kontakt med bremsekaliber åget. Brug anti-hvin smøremiddel.

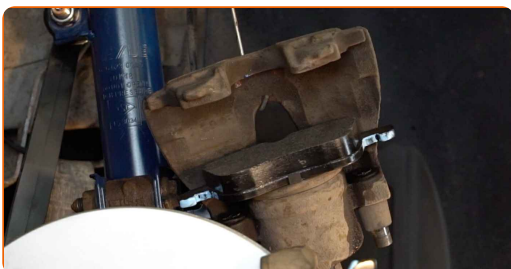


Udskiftning: bremseklodser – VAUXHALL Astra Mk VI (J) (P10) Hatchback.  
Fagfolk anbefaler:

- Du skal sikre dig at skivens overflade er ren, før du installerer klodserne.

17

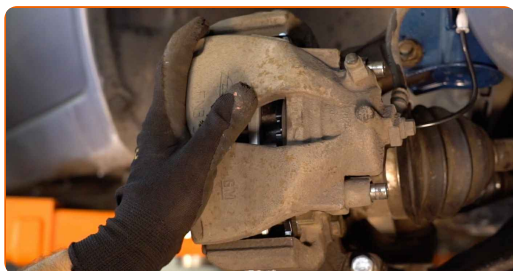
Installer de nye bremseklodser.



Udskiftning: bremseklodser – VAUXHALL Astra Mk VI (J) (P10) Hatchback.  
Råd fra AUTODOC eksperter:

- Du skal sikre at klodserne er installeret sådan at belægningen vender ind mod skiven.

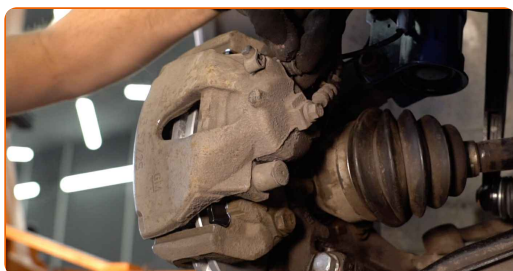
**18** Monter bremsekaliberen og sæt den fast. Brug HEX nr. H7. Brug en momentnøgle. Stram den til 28 Nm moment.



AUTODOC anbefaler:

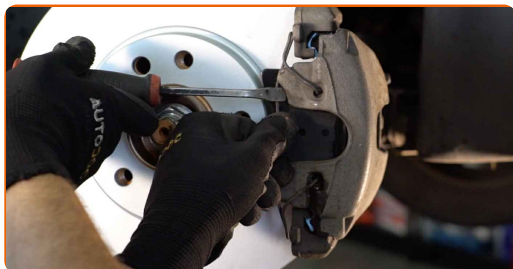
- VAUXHALL Astra Mk VI (J) (P10) Hatchback – Uden at starte motoren, træd på bremsepedalen adskillige gange indtil den føles stram.

**19** Monter støvhætter på bremsekaliberens styretapper.



20

Tilbagefør bremsekaliber låsefjederen tilbage på plads. Brug et koben.



21

Behandle overfladen hvor bremsekiven har kontaktflade til hjulnavet. Brug kobberfedt.



22

Rengør bremsekivens overflade. Brug bremserens.

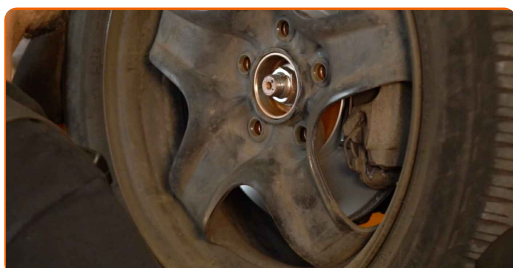


Udskiftning: bremseklodser – VAUXHALL Astra Mk VI (J) (P10) Hatchback.  
AUTODOC anbefaler:

- Efter påførsel af spray, vent få minutter.

23

Installer hjulet.



Udskiftning: bremseklodser – VAUXHALL Astra Mk VI (J) (P10) Hatchback.  
AUTODOC eksperter anbefaler:

- For at undgå skader, hold hjulet oppe når befæstigelsesboltene skrues ind.

24

Skrue hjulboltene til. Brug hjul slagnøgle #17.



25

Sænk bilen og stram hjulboltene på kryds med. Brug en momentnøgle. Stram den til 110 Nm moment.



AUTODOC anbefaler:

- Vigtigt! Udskiftning: bremseklodser – VAUXHALL Astra Mk VI (J) (P10) Hatchback. Efterse bremsevæske niveau i ekspansionsbeholderen og fyld op om nødvendig.

26

Stram bremsevæske beholderens dæksel til. Luk motorhjelmen.

27

Fjern donkraft og klodser.



Udskiftning: bremseklodser – VAUXHALL Astra Mk VI (J) (P10) Hatchback.  
Råd:

- Brems blødt ned i de første 150-200 km efter udskiftning af bremseklodser.  
Undgå unødvendig og kraftig opbremsning.

**GODT KLARET!** 

[SE FLERE VEJLEDNINGER](#)

## AUTODOC – BILDELE I TOPKVALITET TIL GODE PRISER ONLINE

**AUTODOC MOBILE APP: GRIB GODE TILBUD, MENS DU HANDLER BEKVEMT**



**+ AUTODOC**

GET IT ON  
**Google Play**

Download on the  
**App Store**

**Download**

**ET STORT UDVALG AF RESERVEDELE TIL DIN BIL**

**BREMSEKLODSE: ET BREDT UDVALG**

### **ANSVARFRASKRIVELSE:**

Dokumentet indeholder kun generelle anbefalinger, som kan være brugbare, når du udfører reparations- eller udskiftningsarbejde. AUTODOC er ikke ansvarlig for tab, skader, skader på ejendom, som erhverves under reparations- eller udskiftningsprocessen, på grund af forkert brug eller fejlfortolkning af den angivne information.

AUTODOC er ikke ansvarlig for mulige fejl og usikkerheder i denne guide. Den angivne information er til informative formål og kan ikke erstatte rådgivning fra specialister.

AUTODOC er ikke ansvarlig for forkert eller farlig brug af udstyr, værktøj og bildele. AUTODOC anbefaler på det kraftigste, at man udviser forsigtighed og tjekker sikkerhedsreglerne, når man udfører reparationer eller reparationsarbejde. Husk: brug af bildele af lav kvalitet garanterer dig ikke den nødvendige vejsikkerhed.

© Copyright 2023 – Alt indhold på denne hjemmeside, i særdeleshed tekster, fotografier og grafik er beskyttet af lov om ophavsbeskyttelse. Alle rettigheder, inklusive kopiering, oplysninger fra 3. part, redigering og oversættelse, ejes af AUTODOC SE.