



Udskift pollenfilter -  
**VAUXHALL Astra Mk VI**  
**(J) Sedan (P10) |**  
Brugermanvisning

## TILSVARENDE VIDEOUNDERVISNING



Denne video viser udskiftningsproceduren af en tilsvarende bildel på et andet køretøj

### **Vigtigt!**

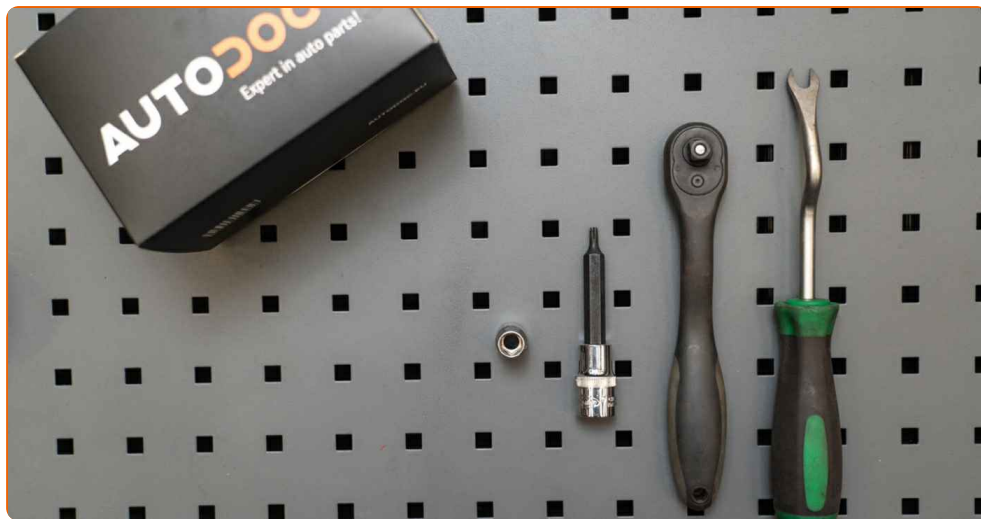
Denne udskiftningsprocedure kan bruges til:

VAUXHALL Astra Mk VI (J) Sedan (P10) 1.6, VAUXHALL Astra Mk VI (J) Sedan (P10) 1.7 CDTI

Trinene kan variere lettere afhængig af bilens udformning.

Denne undervisning er tilblevet baseret på udskiftningsproceduren for en tilsvarende bildel på: OPEL Zafira A (T98) 2.0 DI 16V (F75)

PÅKRÆVET VÆRKTØJ:



- Skruenøgle nr.10
- Torx bits T20
- Panelclip tang

**Køb værktøj**

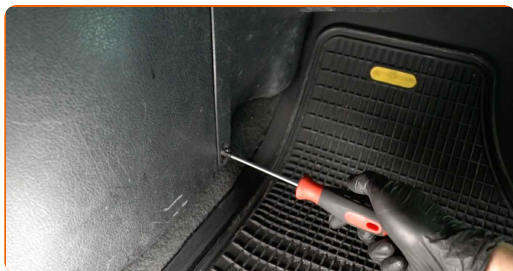
Udskiftning: pollenfilter – VAUXHALL Astra Mk VI (J) Sedan (P10). Råd fra AUTODOC:

- Udskift mindst kabinefilteret en gang hver sjete måned, tidlig forår og om efteråret.
- Følg betingelserne, anbefalingerne og kravene for delens drift, angivet af fabrikanten.
- Hvis luftstrømmen i kabinen er kraftigt reduceret, så udskift kabinefilteret for en planlagt vedligeholdelse.
- Alt arbejde bør udføres når motoren er slukket.

**UDSKIFTNING: POLLENFILTER – VAUXHALL ASTRA MK VI (J) SEDAN (P10). FORETAG FØLGENDE TRIN:**

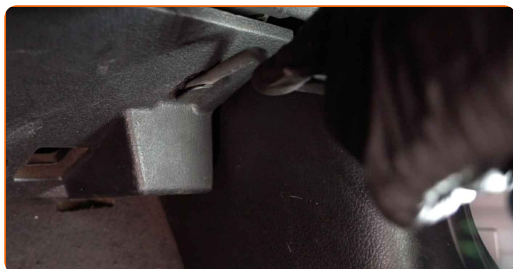
1

Skru befæstigelseerne løs til bund beklædningspanelet. Brug Torx T20.



2

Fjern klipsene til bund beklædningspanelet. Brug et panelclip værktøj.



3

Fjern bunden i handskerummet.

4

Skru skruerne på handskerummet. Brug Torx T20.



5

Fjern handskerummet.

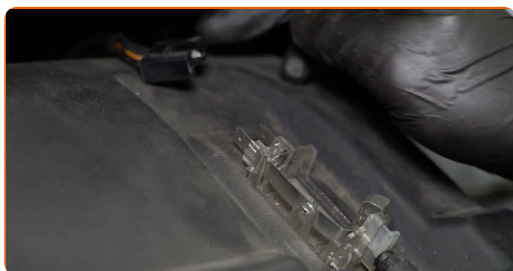


Udskiftning: pollenfilter – VAUXHALL Astra Mk VI (J) Sedan (P10). Råd:

- Vær forsigtig og undgå beskadigelse af handskerummets befæstigelse.

6

Træk stikket ud til handskerummets lys.

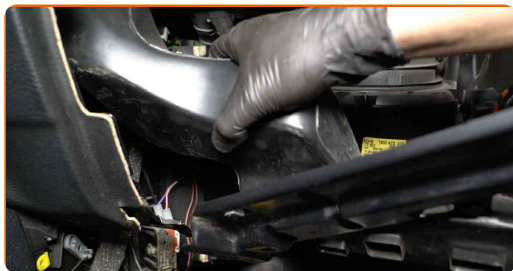


7

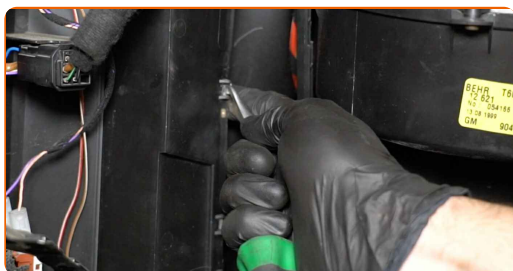
Skru befæstigelserne af til luftfordeling hylstrets samlinger. Brug en topnøgle N°10.



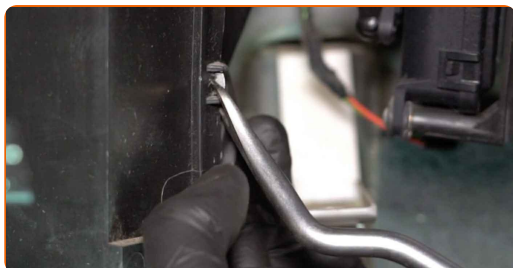
**8** Fjern luftfordeling hylstrets samlinger.



**9** Frigør kabinefilter dækselklemmerne. Brug et panelclip værktøj.

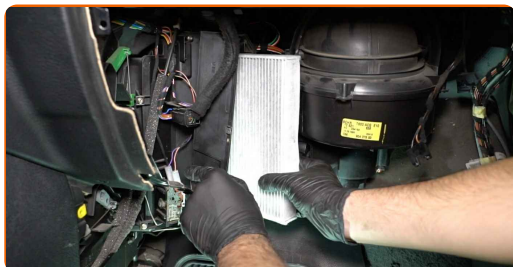


**10** Frigør kabinefilter dækselklemmer.



**11** Fjern kabinefilterets dæksel.

**12** Fjern filterelementet fra filterhuset.

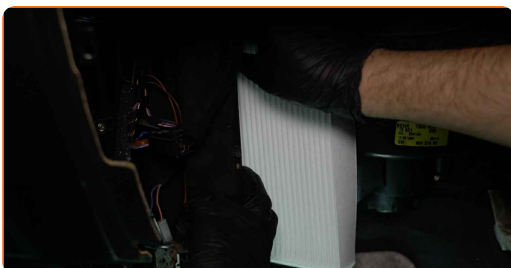


Udskiftning: pollenfilter – VAUXHALL Astra Mk VI (J) Sedan (P10). AUTODOC eksperter anbefaler:

- Prøv ikke at rense og genbruge filteret - det vil påvirke kvaliteten på luften inde i bilen.

13

Indsæt et nyt filterelement i filterhuset. Vær sikker på at filterkanterne passer tæt til huset.

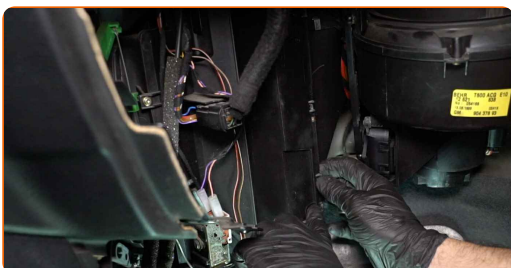


AUTODOC anbefaler:

- Udskiftning: pollenfilter – VAUXHALL Astra Mk VI (J) Sedan (P10). Vær sikker på at positio for filtreringselementet er korrekt. Undgå fejl indstilling.
- Følg pilene til luftstrømningsretning på filteret.
- Vær varsom kun at bruge kvalitetsfiltre.

14

Monter kabinefilterets dæksel. Vær sikker på du hører et klik så den er fastlåst.



**AUTODOC anbefaler:**

- Udsiftning: pollenfilter – VAUXHALL Astra Mk VI (J) Sedan (P10). Brug ikke overdreven kraft under installation. Dette kunne skade befæstelserne.

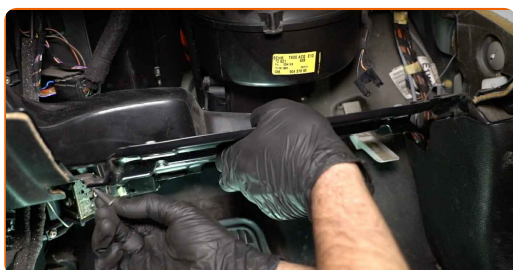
**15**

Fastgør kabinefilter dækselklemmer.



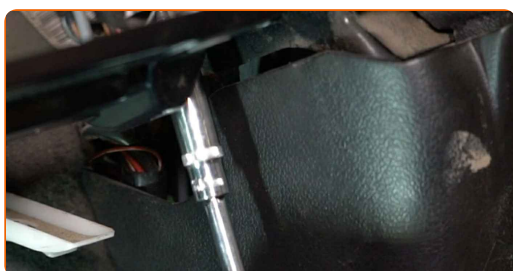
**16**

Geninstaller luftfordeling hylstrets samlinger.



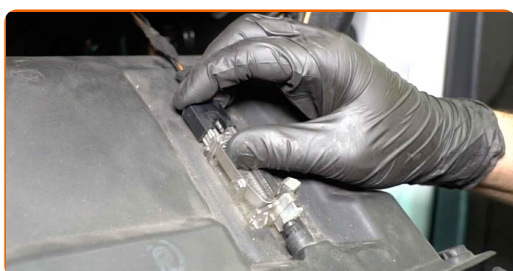
**17**

Skru befæstelserne ind til luftfordeling hylsters samlinger. Brug en topnøgle N°10.



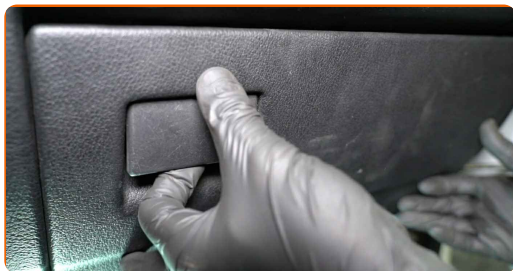
**18**

Forbind stik til handskerum lyset.

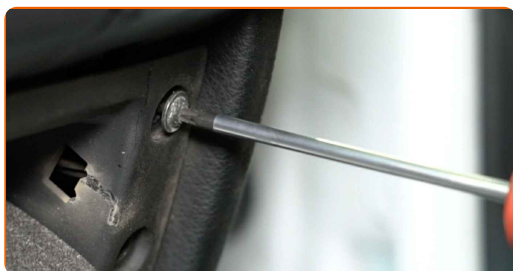




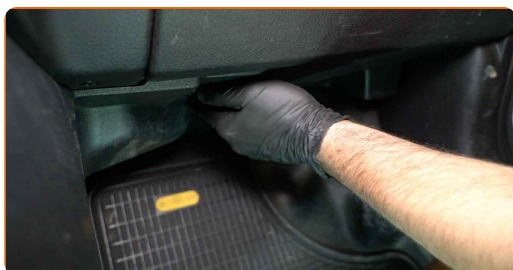
**19** Monter handskeruummet.



**20** Skru skruerne af handskerummet. Brug Torx T20.



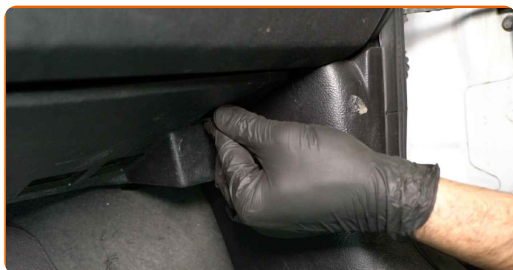
**21** Installer bunden i handskerummet.



**22** Skru befæstigelse til på bund beklædningspanelet. Brug Torx T20.



**23** Installer klipsene til bund beklædningspanelet.



24 Slå tændingen til.

25 Tænd klimaanlægget. Der er nødvendigt for at sikre at komponentet fungerer korrekt.

26 Slå tændingen fra.

**GODT KLARET!** 

**SE FLERE VEJLEDNINGER**

## AUTODOC – BILDELE I TOPKVALITET TIL GODE PRISER ONLINE

AUTODOC MOBILE APP: GRIB GODE TILBUD, MENS DU HANDLER BEKVEMT

**AUTODOC**

GET IT ON  
Google Play

Download on the  
App Store

Download

**ET STORT UDVALG AF RESERVEDELE TIL DIN BIL**

**POLLENFILTER: ET BREDT UDVALG**

### **ANSVARFRASKRIVELSE:**

Dokumentet indeholder kun generelle anbefalinger, som kan være brugbare, når du udfører reparations- eller udskiftningsarbejde. AUTODOC er ikke ansvarlig for tab, skader, skader på ejendom, som erhverves under reparations- eller udskiftningsprocessen, på grund af forkert brug eller fejlfortolkning af den angivne information.

AUTODOC er ikke ansvarlig for mulige fejl og usikkerheder i denne guide. Den angivne information er til informative formål og kan ikke erstatte rådgivning fra specialister.

AUTODOC er ikke ansvarlig for forkert eller farlig brug af udstyr, værktøj og bildele. AUTODOC anbefaler på det kraftigste, at man udviser forsigtighed og tjekker sikkerhedsreglerne, når man udfører reparationer eller reparationsarbejde. Husk: brug af bildele af lav kvalitet garanterer dig ikke den nødvendige vejsikkerhed.

© Copyright 2023 – Alt indhold på denne hjemmeside, i særdeleshed tekster, fotografier og grafik er beskyttet af lov om ophavsbeskyttelse. Alle rettigheder, inklusive kopiering, oplysninger fra 3. part, redigering og oversættelse, ejes af AUTODOC SE.