



Udskift bremseskiver for -  
**VAUXHALL Corsa Mk I**  
**(B) Hatchback (S93) |**  
Brugermanvisning

## TILSVARENDE VIDEOUNDERVISNING



Denne video viser udskiftningsproceduren af en tilsvarende bildel på et andet køretøj

### **Vigtigt!**

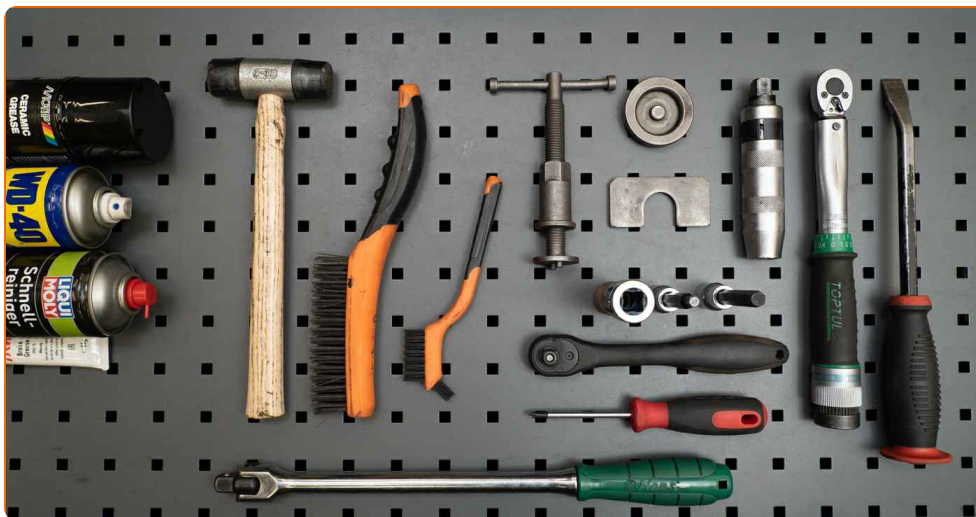
Denne udskiftningsprocedure kan bruges til:

VAUXHALL Corsa Mk I (B) Hatchback (S93) 1.0 i 12V, VAUXHALL Corsa Mk I (B) Hatchback (S93) 1.2 i, VAUXHALL Corsa Mk I (B) Hatchback (S93) 1.4 i, VAUXHALL Corsa Mk I (B) Hatchback (S93) 1.5 D, VAUXHALL Corsa Mk I (B) Hatchback (S93) 1.5 TD, VAUXHALL Corsa Mk I (B) Hatchback (S93) 1.7 D, VAUXHALL Corsa Mk I (B) Hatchback (S93) 1.2 i 16V

Trinene kan variere lettere afhængig af bilens udformning.

Denne undervisning er tilblevet baseret på udskiftningsproceduren for en tilsvarende bildel på: OPEL Corsa B Hatchback (S93) 1.4 i (F08, F68, M68)

**UDSKIFTNING: BREMSESKIVER – VAUXHALL CORSA  
MK I (B) HATCHBACK (S93). VÆRKTØJER DU FÅR BRUG  
FOR:**



- Stålbørste
- Kaliber stålbørste
- WD-40 spray
- Bremserens
- Anti-hvin smøremiddel
- Varmebestandig keramisk fedt
- Skraldehåndtag
- HEX bit nr. H7
- HEX bit nr. H10
- Hjul slag topnøgle №17
- Skraldenøgle
- gevindskær
- Phillips Skruetrækker
- Gummihammer
- Slagskruetrækker
- Bremsestempelværktøj
- Koben
- Hjulstøtte

**Køb værktøj**

**AUTODOC anbefaler:**

- Udskift bremseskiverne på bilen VAUXHALL Corsa Mk I (B) Hatchback (S93) i hele sæt på hver aksel. Uanset tilstanden på komponenter. Dette vil sikre en jævn bremsning.
- Udskiftningsproceduren er identisk for begge bremseskiver på samme aksel.
- Udskift altid bremseklodserne, når du skifter bremseskiver.
- Venligst bemærk: alt arbejde der udføres på bilen – VAUXHALL Corsa Mk I (B) Hatchback (S93) – skal foretages når motoren er slukket.

**UDFØR UDSKIFTNING I FØLGENDE RÆKKEFØLGE:**

**1** Åbn motorhjælmen.

**2** Løsen bremsebeholderens dæksel.

**3** Sikre hjulene med klodser.

**4** Løsn hjulboltene. Brug hjul slagnøgle #17.



**5** Hæv bilen.

Udskiftning: bremseskiver – VAUXHALL Corsa Mk I (B) Hatchback (S93). Råd fra AUTODOC eksperter:

- Hvis du bruger en donkraft, vær da sikker på at den står på en flad overflade uden ujævnheder.
- Bilen skal også sikres ved hjælp af støttebukke.

6

Løsen hjulboltene.



AUTODOC anbefaler:

- Advarsel! For at undgå skade, hold på hjulet mens befæstigelses boltene løsnes. VAUXHALL Corsa Mk I (B) Hatchback (S93)

7

Fjern hjulet.



**8** Løsgør bremsekaliber låsefjeder. Brug et koben.



**9** Spred bremseklodserne. Brug et koben.



**10** Fjern støvhætter på bremsekaliberens styretapper. Brug et koben.



**11** Skru kaliberens skruer af. Brug HEX nr. H7. Brug en skraldenøgle.



12

Fjern bremsekaliberen.



Udskiftning: bremseskiver – VAUXHALL Corsa Mk I (B) Hatchback (S93).  
Fagfolk anbefaler:

- Bind kaliberen til affjedringen eller til karosseriet med en snor, uden at koble den fra bremseslangen, for at forhindre at systemet mister tryk.
- Du skal sikre dig at bremsekaliberen ikke hænger på bremseslangen.
- Tryk ikke på bremsepedalen, når bremsekaliberen er taget af. Stemplet vil ellers falde ud fra bremsecylinderen, og der kan ske væskelækage samt trykfald i systemet.

13

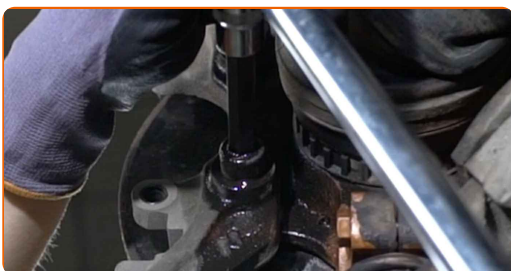
Fjern bremseklodserne.



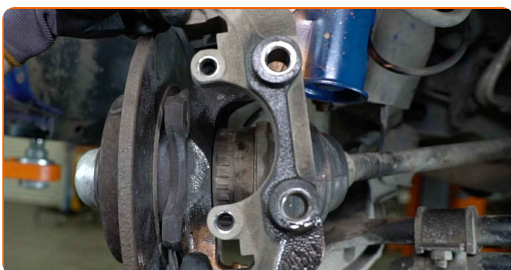
**14** Rengør bremsekaliberen befæstigelse. Brug en stålbørste. Brug WD-40 spray.



**15** Skru skruerne af kaliberens beslag. Brug HEX nr. H10. Brug en skraldenøgle. Brug en vridenøgle.



**16** Fjern kaliberens beslag.



**17** Skru bremsestavens skruer af. Brug en Phillips skruetrækker. Brug en slagskruetrækker.





18

Fjern bremseskiven.



Udskiftning: bremseskiver – VAUXHALL Corsa Mk I (B) Hatchback (S93). Råd fra AUTODOC:

- Om nødvendig så brug en gummihammer.

19

Rengør navet. Brug en stålbørste. Behandl kontaktfladen. Brug varmebestandig keramisk fedt.



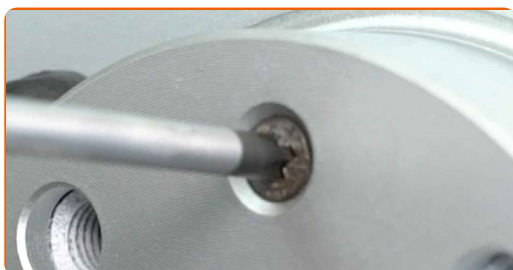
20

Installer bremseskiven.

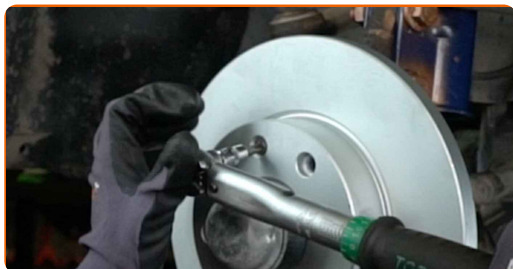


21

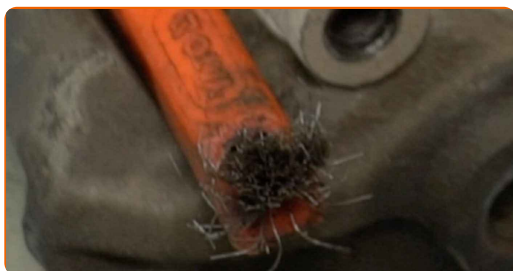
Skrue bremseskive befæstigelse ind. Brug en Phillips skruetrækker.



**22** Stram bremseskivens skruer. Brug en Phillips skruetrækker. Brug en momentnøgle. Stram den til 7 Nm moment.



**23** Rens bremsekaliberens beslag for skidt og støv. Brug en stålbørste. Brug bremserens.



### AUTODOC anbefaler:

- Udskiftning: bremseskiver – VAUXHALL Corsa Mk I (B) Hatchback (S93). Efter påførsel af sprayen, vent nogle få minutter.

**24** Installer bremsekaliberens beslag.



25

Stram bremsekaliberens beslag. Brug HEX nr. H10. Brug en momentnøgle. Stram den til 95 Nm moment.



26

Behandel bremsekaliber cylinder. Brug en nylon rengøringsbørste. Brug bremserens.



**AUTODOC anbefaler:**

- Efter påførsel af spray, vent få minutter.

27

Tryk bremsekaliberens stempel ind. Brug bremsestempelværktøj.



**AUTODOC anbefaler:**

- Kontroller bremsekaliber befæstigelse, bremsekaliber styrestifter og gummi hætter. Rengør dem. Udskift, om nødvendig.

- 28** Behandel bremseklodserne på kontakfladerne hvor de kommer i kontakt med bremsekaliber åget. Brug anti-hvin smøremiddel.



Udskiftning: bremseklodser – VAUXHALL Corsa Mk I (B) Hatchback (S93).  
AUTODOC eksperter anbefaler:

- Du skal sikre dig at skivens overflade er ren, før du installerer klodserne.

- 29** Installer bremseklodserne.



- 30** Monter bremsekaliberen og sæt den fast. Brug HEX nr. H7. Brug en momentnøgle. Stram den til 30 Nm moment.



**31** Monter støvhætter på bremsekaliberens styretapper.



**32** Monter bremsekaliberens holdefjeder. Brug et koben.



**33** Rens hjulets montagesæde. Brug en stålborste.



**34** Behandle overfladen hvor bremsekiven har kontaktflade til hjulnavet. Brug varmebestandig keramisk fedt.



**35** Rengør bremsekivens overflade. Brug bremserens.



**AUTODOC anbefaler:**

- Efter påførsel af spray, vent få minutter.

**36**

Installer hjulet.



**AUTODOC anbefaler:**

- Advarsel! For at undgå skade, hold på hjulet mens befæstigelses boltene strammes på bilen. VAUXHALL Corsa Mk I (B) Hatchback (S93)

**37**

Skru hjulboltene til. Brug hjul slagnøgle #17.



- 38** Sænk bilen og stram hjulboltene på kryds med. Brug hjul slagnøgle #17. Brug en momentnøgle. Stram den til 110 Nm moment.



- 39** Fjern donkraft og klodser.



**Udskiftning: bremseskiver – VAUXHALL Corsa Mk I (B) Hatchback (S93).  
AUTODOC anbefaler:**

- Tryk på bremsepedalen flere gange, indtil du kan mærke en betydelig modstand, uden at starte motoren.
- Tjek niveauet af bremsevæske i ekspansionstanken og genopfyld hvis det er nødvendigt.

- 40** Stram bremsevæske beholderens dæksel til. Luk motorhjelm.

**GODT KLARET!** 

**SE FLERE VEJLEDNINGER**

## AUTODOC – BILDELE I TOPKVALITET TIL GODE PRISER ONLINE

**AUTODOC MOBILE APP: GRIB GODE TILBUD, MENS DU HANDLER BEKVEMT**



**AUTODOC**

GET IT ON  **Google Play**

 **Download on the App Store**

**Download**

**ET STORT UDVALG AF RESERVEDELE TIL DIN BIL**

**BREMSESKIVER: ET BREDT UDVALG**

### **ANSVARFRASKRIVELSE:**

Dokumentet indeholder kun generelle anbefalinger, som kan være brugbare, når du udfører reparations- eller udskiftningsarbejde. AUTODOC er ikke ansvarlig for tab, skader, skader på ejendom, som erhverves under reparations- eller udskiftningsprocessen, på grund af forkert brug eller fejlfortolkning af den angivne information.

AUTODOC er ikke ansvarlig for mulige fejl og usikkerheder i denne guide. Den angivne information er til informative formål og kan ikke erstatte rådgivning fra specialister.

AUTODOC er ikke ansvarlig for forkert eller farlig brug af udstyr, værktøj og bildele. AUTODOC anbefaler på det kraftigste, at man udviser forsigtighed og tjekker sikkerhedsreglerne, når man udfører reparationer eller reparationsarbejde. Husk: brug af bildele af lav kvalitet garanterer dig ikke den nødvendige vejsikkerhed.

© Copyright 2023 – Alt indhold på denne hjemmeside, i særdeleshed tekster, fotografier og grafik er beskyttet af lov om ophavsbeskyttelse. Alle rettigheder, inklusive kopiering, oplysninger fra 3. part, redigering og oversættelse, ejes af AUTODOC SE.