



Udskift bremseklodser  
for - **VAUXHALL Corsa**  
**Mk II (C) Hatchback**  
**(X01)** | Brugermanvisning

## TILSVARENDE VIDEOUNDERVISNING



Denne video viser udskiftningsproceduren af en tilsvarende bildel på et andet køretøj

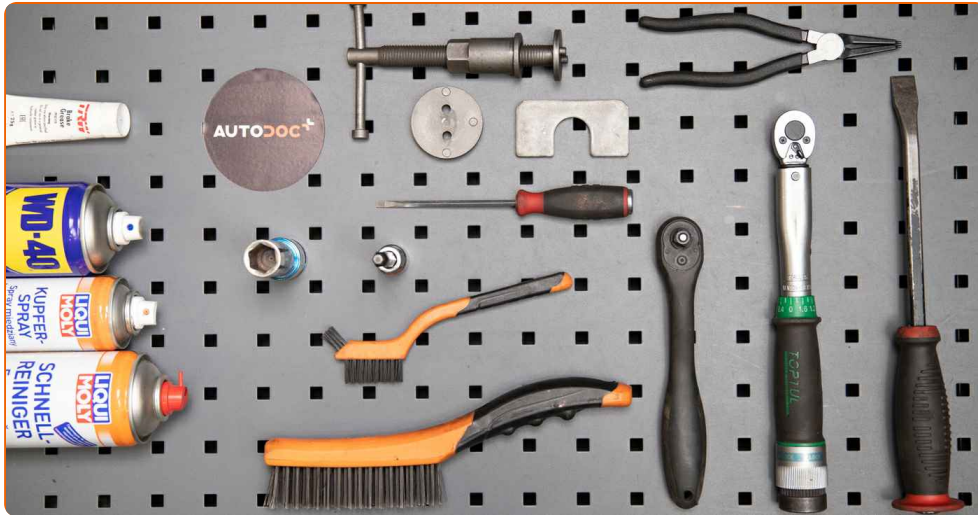
### **Vigtigt!**

Denne udskiftningsprocedure kan bruges til:  
VAUXHALL Corsa Mk II (C) Hatchback (X01) 1.7 CDTI 16V

Trinene kan variere lettere afhængig af bilens udformning.

Denne undervisning er tilblevet baseret på udskiftningsproceduren for en tilsvarende bildel på: OPEL Astra H Caravan (A04) 1.3 CDTI (L35)

**UDSKIFTNING: BREMSEKLODSE – VAUXHALL CORSA  
MK II (C) HATCHBACK (X01). LISTE OVER DE  
VÆRKTØJER DU FÅR BRUG FOR:**



- |                          |                        |
|--------------------------|------------------------|
| • Stålbørste             | • Skraldenøgle         |
| • Kaliber stålbørste     | • Skraldehåndtag       |
| • WD-40 spray            | • Bremsestempelværktøj |
| • Bremserens             | • Flad Skruetrækker    |
| • Kobber fedt            | • Koben                |
| • Anti-hvin smøremiddel  | • Tænger               |
| • HEX bit nr. H7         | • Hjulstøtte           |
| • Hjul slag topnøgle №17 |                        |

**Køb værktøj**

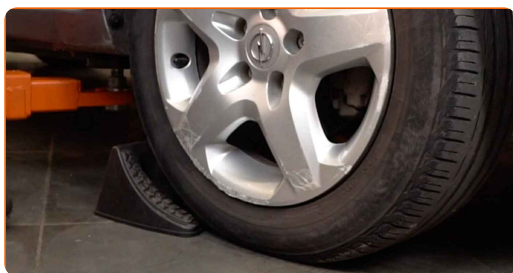
**Udskiftning: bremseklodser – VAUXHALL Corsa Mk II (C) Hatchback (X01).  
AUTODOC eksperter anbefaler:**

- Udskift bremseskiverne på bilen VAUXHALL Corsa Mk II (C) Hatchback (X01) i hele sæt på hver aksel. Uanset tilstanden på komponenter. Dette vil sikre en jævn bremsning.
- Udskiftningsproceduren er identisk for begge bremseskiver på samme aksel.
- Udskift altid bremseklodserne, når du skifter bremseskiver.
- Venligst bemærk: alt arbejde der udføres på bilen – VAUXHALL Corsa Mk II (C) Hatchback (X01) – skal foretages når motoren er slukket.

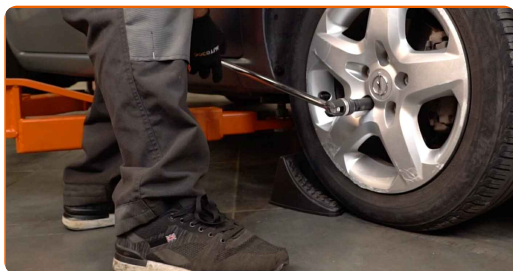
**UDFØR UDSKIFTNING I FØLGENDE RÆKKEFØLGE:**

**1** Åbn motorhjælmen. Løsen bremsebeholderens dæksel.

**2** Sikre hjulene med klodser.



**3** Løsn hjulboltene. Brug hjul slagnøgle #17.



4 Hæv bilen i for og sikre den på støtter.

5 Løsen hjulboltene.



Udskiftning: bremseklodser – VAUXHALL Corsa Mk II (C) Hatchback (X01).  
Råd:

- For at undgå skader, så støt på øverste del af hjulet når boltene løsnes

6 Fjern hjulet.



7 Løsgør bremsekaliber låsefjeder. Brug en skruetrækker med lige kær. v.



8

Fjern støvhætter på bremsekaliberens styretapper. Brug en skruetrækker med lige kær.



9

Rengør bremsekaliberens fastgørelser. Brug en stålborste. Brug WD-40 spray.

10

Skru kaliberens skruer af. Brug HEX nr. H7. Brug en skraldenøgle.



11

Spred bremseklodserne. Brug et koben



12

Fjern bremsekaliberen.



Udskiftning: bremseklodser – VAUXHALL Corsa Mk II (C) Hatchback (X01).  
AUTODOC eksperter anbefaler:

- Bind kaliberen til affjedringen eller til karosseriet med en snor, uden at koble den fra bremseslangen, for at forhindre at systemet mister tryk.
- Du skal sikre dig at bremsekaliberen ikke hænger på bremseslangen.
- Tryk ikke på bremsepedalen, når bremsekaliberen er taget af. Stemplet vil ellers falde ud fra bremsecylinderen, og der kan ske væskelækage samt trykfald i systemet.
- Kontroller bremsekaliber befæstigelse, bremsekaliber styrestifter og gummi hætter. Rengør dem. Udskift, om nødvendig.

13

Fjern bremseklodserne.



14

Rens bremsekaliberens beslag for skidt og støv. Brug en stålbørste. Brug bremserens.

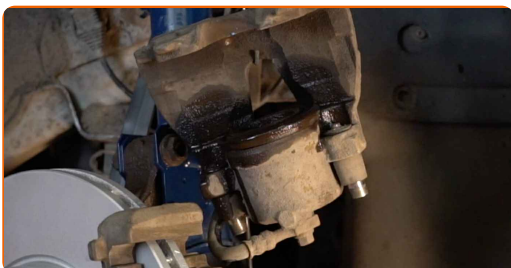


**AUTODOC anbefaler:**

- Udskiftning: bremseklodser – VAUXHALL Corsa Mk II (C) Hatchback (X01). Efter påførsel af sprayen, vent nogle få minutter.

**15**

Behandel bremsekaliber cylinder. Brug en nylon rengøringsbørste. Brug bremserens.

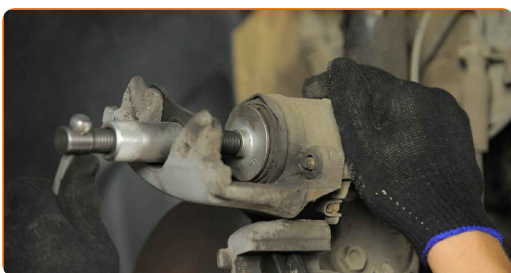


**Udskiftning: bremseklodser – VAUXHALL Corsa Mk II (C) Hatchback (X01).  
Råd:**

- Efter påførsel af spray, vent få minutter.

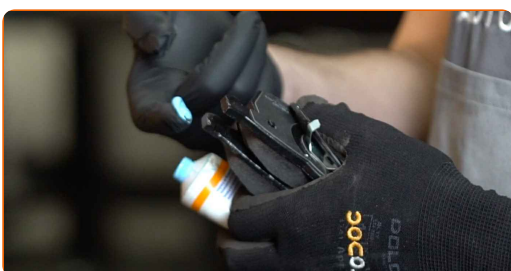
**16**

Tryk bremsekaliberens stempel ind. Brug bremsestempelværktøj.



**17**

Behandel bremseklodserne på kontakfladerne hvor de kommer i kontakt med bremsekaliber åget. Brug anti-hvin smøremiddel.





**AUTODOC anbefaler:**

- Du skal sikre dig at skivens overflade er ren, før du installerer klodserne.

**18**

Installer de nye bremseklodser.



**Udskiftning: bremseklodser – VAUXHALL Corsa Mk II (C) Hatchback (X01).  
Råd fra AUTODOC:**

- Du skal sikre at klodserne er installeret sådan at belægningen vender ind mod skiven.

**19.1**

Monter bremsekalibren og sæt den fast.

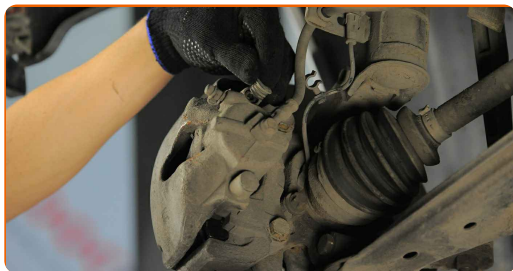


**19.2**

Brug HEX nr. H7. Brug en momentnøgle. Stram den til 30 Nm moment.



**20** Monter støvhætter på bremsekaliberens styretapper.



**21** Monter bremsekaliberens holdefjeder. Brug en skruetrækker med lige kær. Brug tænger.



**22** Behandle overfladen hvor bremseeskiven har kontaktflade til hjulnavet. Brug kobberfedt.



**23** Rengør bremseeskivens overflade. Brug bremserens.



**AUTODOC anbefaler:**

- Udskiftning: bremseklodser – VAUXHALL Corsa Mk II (C) Hatchback (X01). Efter påførsel af sprayen, vent nogle få minutter.

24

Installer hjulet.

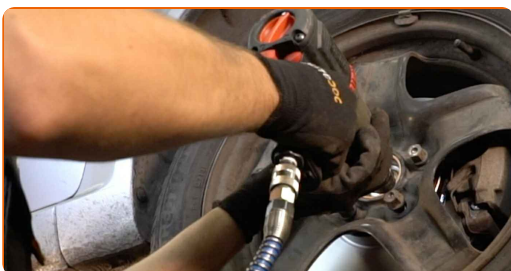


Udskiftning: bremseklodser – VAUXHALL Corsa Mk II (C) Hatchback (X01).  
Råd:

- For at undgå skader, hold hjulet oppe når befæstigelsesboltene skrues ind.

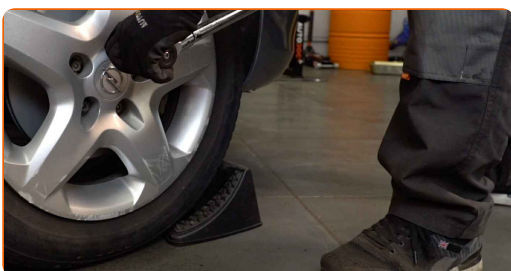
25

Skrue hjulboltene til. Brug hjul slagnøgle #17.



26

Sænk bilen og stram hjulboltene på kryds med. Brug hjul slagnøgle #17. Brug en momentnøgle. Stram den til 110 Nm moment.



27

Fjern donkraft og klodser.



Udskiftning: bremseklodser – VAUXHALL Corsa Mk II (C) Hatchback (X01).  
Råd fra AUTODOC eksperter:

- Tjek niveauet af bremsevæske i ekspansionstanken og genopfyld hvis det er nødvendigt.

28

Stram bremsevæske beholderens dæksel til. Luk motorhjelman.

AUTODOC anbefaler:

- VAUXHALL Corsa Mk II (C) Hatchback (X01) – Træd på bremsepedalen adskillige gange med motoren slukket, indtil du føler modstand opbygget.

**GODT KLARET!** 

**SE FLERE VEJLEDNINGER**

## AUTODOC – BILDELE I TOPKVALITET TIL GODE PRISER ONLINE

**AUTODOC MOBILE APP: GRIB GODE TILBUD, MENS DU HANDLER BEKVEMT**



**+ AUTODOC**

GET IT ON  **Google Play**

 **Download on the App Store**

**Download**

**ET STORT UDVALG AF RESERVEDELE TIL DIN BIL**

**BREMSEKLODSE: ET BREDT UDVALG**

### **ANSVARFRASKRIVELSE:**

Dokumentet indeholder kun generelle anbefalinger, som kan være brugbare, når du udfører reparations- eller udskiftningsarbejde. AUTODOC er ikke ansvarlig for tab, skader, skader på ejendom, som erhverves under reparations- eller udskiftningsprocessen, på grund af forkert brug eller fejlfortolkning af den angivne information.

AUTODOC er ikke ansvarlig for mulige fejl og usikkerheder i denne guide. Den angivne information er til informative formål og kan ikke erstatte rådgivning fra specialister.

AUTODOC er ikke ansvarlig for forkert eller farlig brug af udstyr, værktøj og bildele. AUTODOC anbefaler på det kraftigste, at man udviser forsigtighed og tjekker sikkerhedsreglerne, når man udfører reparationer eller reparationsarbejde. Husk: brug af bildele af lav kvalitet garanterer dig ikke den nødvendige vejsikkerhed.

© Copyright 2023 – Alt indhold på denne hjemmeside, i særdeleshed tekster, fotografier og grafik er beskyttet af lov om ophavsbeskyttelse. Alle rettigheder, inklusive kopiering, oplysninger fra 3. part, redigering og oversættelse, ejes af AUTODOC SE.