



Udskift pollenfilter -  
**VAUXHALL Corsavan Mk  
III (D) (S07) |**  
Brugermanvisning

## TILSVARENDE VIDEOUNDERVISNING



Denne video viser udskiftningsproceduren af en tilsvarende bildel på et andet køretøj

### **Vigtigt!**

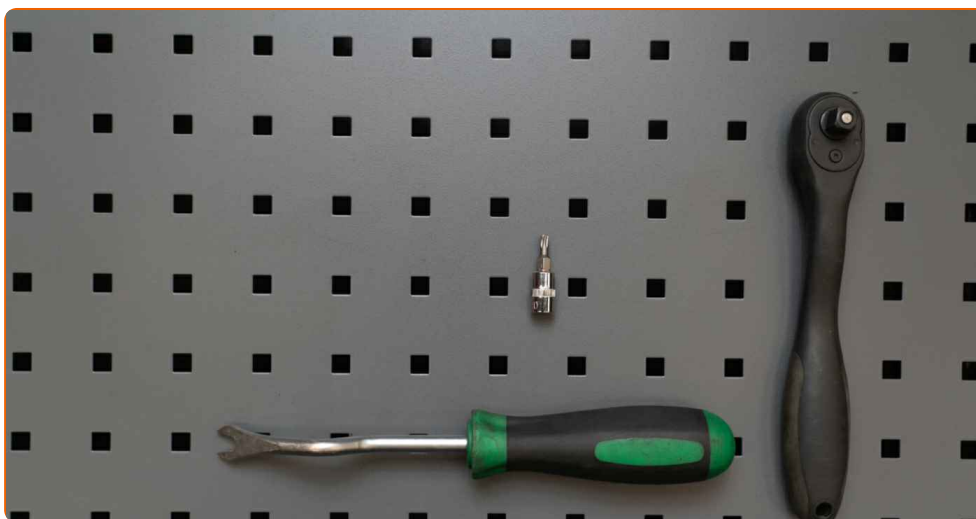
Denne udskiftningsprocedure kan bruges til:

VAUXHALL Corsavan Mk III (D) (S07) 1.3 CDTI, VAUXHALL Corsavan Mk III (D) (S07) 1.2

Trinene kan variere lettere afhængig af bilens udformning.

Denne undervisning er tilblevet baseret på udskiftningsproceduren for en tilsvarende bildel på: OPEL Corsa D Hatchback (S07) 1.3 CDTI (L08, L68)

UDSKIFTNING: POLLENFILTER – VAUXHALL  
CORSAVAN MK III (D) (S07). LISTE OVER DE  
VÆRKTØJER DU FÅR BRUG FOR:



- Torx skruetrækker T20
- Mikrofiber håndklæde
- Panelclip tang

**Køb værktøj**

**Udskiftning: pollenfilter – VAUXHALL Corsavan Mk III (D) (S07). Fagfolk anbefaler:**

- Udskift mindst kabinefilteret en gang hver sjete måned, tidlig forår og om efteråret.
- Følg betingelserne, anbefalingerne og kravene for delens drift, angivet af fabrikanten.
- Hvis luftstrømmen i kabinen er kraftigt reduceret, så udskift kabinefilteret for en planlagt vedligeholdelse.
- Venligst bemærk: alt arbejde der udføres på bilen – VAUXHALL Corsavan Mk III (D) (S07) – skal foretages når motoren er slukket.

**UDFØR UDSKIFTNING I FØLGENDE RÆKKEFØLGE:**

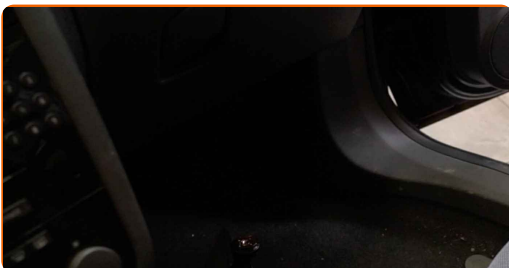
1

Flyt passagersædet helt tilbage.



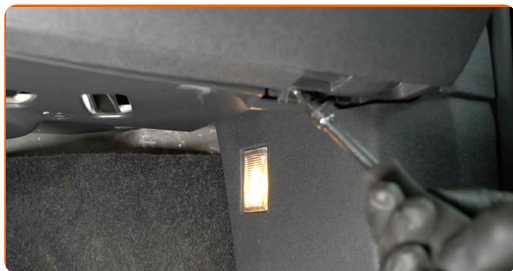
2

Spred et klæde ud under kabinefilter dækslet for at beskytte den indre polstring fra at blive beskidt.



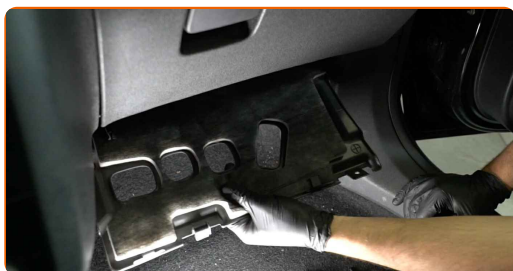
3

Skrue befæstigelserne løs til bund beklædningspanelet. Brug Torx T20.



4

Fjern bunden i handskerummet.



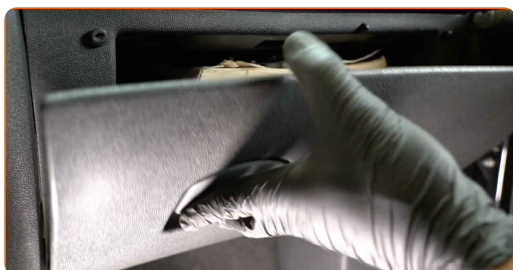
5

Skrue skruerne på handskerummet. Brug Torx T20.



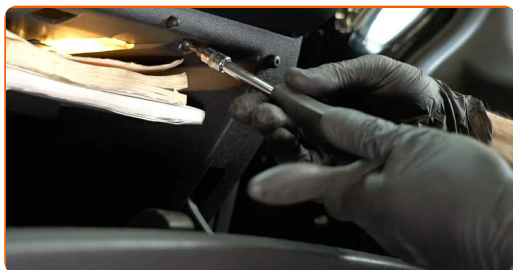
6

Åbn handskerummet.



7

Skrue skruerne på handskerummet. Brug Torx T20.



8 Træk stikket ud til handskerummets lys.



9 Fjern handskerummet.



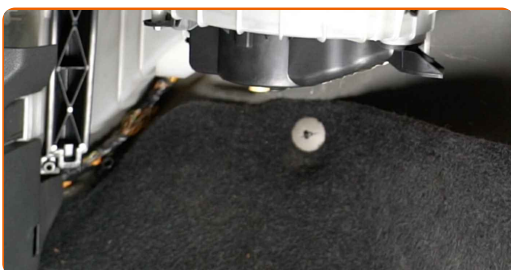
Udskiftning: pollenfilter – VAUXHALL Corsavan Mk III (D) (S07). AUTODOC anbefaler:

- Vær forsigtig og undgå beskadigelse af handskerummets befæstigelse.

10 Fjern befæstigelserne på luftkanal ventilhuset. Brug et panelclip værktøj.



11 Fjern luftfordeling hylstrets samlinger.



12

Fjern kabinefilterets dæksel



13

Fjern filterelementet fra filterhuset

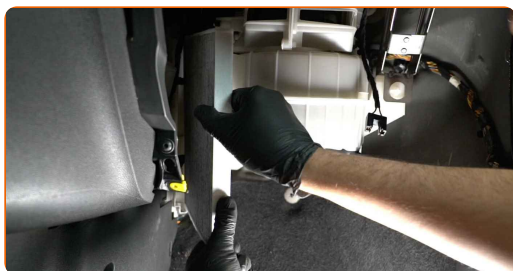


Udskiftning: pollenfilter – VAUXHALL Corsavan Mk III (D) (S07). Råd fra AUTODOC:

- Prøv ikke at rense og genbruge filteret - det vil påvirke kvaliteten på luften inde i bilen.

14

Indsæt et nyt filterelement i filterhuset. Vær sikker på at filterkanterne passer tæt til huset.



**AUTODOC anbefaler:**

- Tjek den nuværende placering af filterelementet. Skru den ikke af.
- Følg pilene til luftstrømningsretning på filteret.
- VAUXHALL Corsavan Mk III (D) (S07) – Det er vigtigt kun at bruge filtre af høj kvalitet.

**15**

Monter kabinefilterets dæksel Vær sikker på du hører et klik så den er fastlåst.

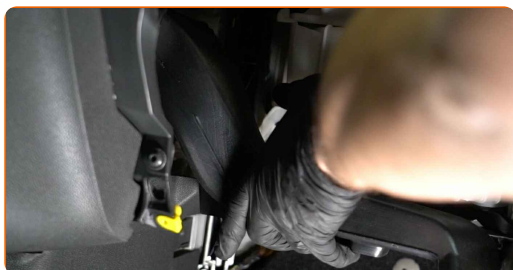


**Udskiftning: pollenfilter – VAUXHALL Corsavan Mk III (D) (S07). Råd fra AUTODOC eksperter:**

- Anvend ikke overdreven kraft ved installation af delen. Ellers kan du ødelægge fastgørelsen.

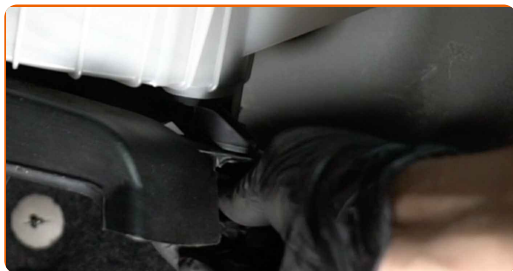
**16**

Geninstaller luftfordeling hylstrets samlinger.

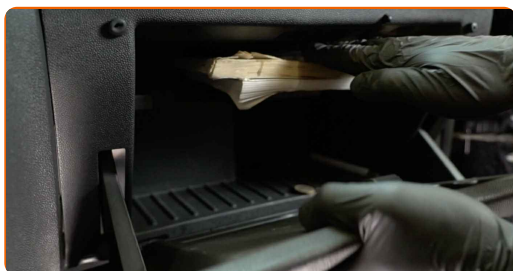




**17** Påsæt luftkanalhusets befæstigter.



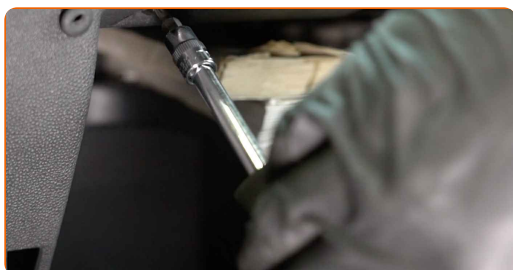
**18** Monter handskerummet.



**19** Forbind stik til handskerum lyset.



**20** Skru skrue af handskerummet. Brug Torx T20.



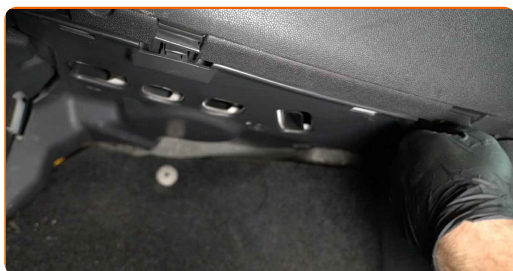
**21** Luk handskerummet.

**22** Skru skrue af handskerummet. Brug Torx T20.

**23** Installer bunden i handskerummet.



**24** Skru befæstelserne til på bundbeklædningspanelet. Brug Torx T20.



**25** Fjern klædet.

**26** Flyt passagersædet tilbage til sin oprindelige position.

**27** Slå tændingen til.

**28** Tænd klimaanlægget. Der er nødvendigt for at sikre at komponentet fungerer korrekt.

**29** Slå tændingen fra.

**GODT KLARET!** 

**SE FLERE VEJLEDNINGER**

## AUTODOC – BILDELE I TOPKVALITET TIL GODE PRISER ONLINE

**AUTODOC MOBILE APP: GRIB GODE TILBUD, MENS DU HANDLER BEKVEMT**



**AUTODOC**

GET IT ON  **Google Play**

 **Download on the App Store**

**Download**

**ET STORT UDVALG AF RESERVEDELE TIL DIN BIL**

**KABINELUFTFILTRE: ET BREDT UDVALG**

### **ANSVARFRASKRIVELSE:**

Dokumentet indeholder kun generelle anbefalinger, som kan være brugbare, når du udfører reparations- eller udskiftningsarbejde. AUTODOC er ikke ansvarlig for tab, skader, skader på ejendom, som erhverves under reparations- eller udskiftningsprocessen, på grund af forkert brug eller fejlfortolkning af den angivne information.

AUTODOC er ikke ansvarlig for mulige fejl og usikkerheder i denne guide. Den angivne information er til informative formål og kan ikke erstatte rådgivning fra specialister.

AUTODOC er ikke ansvarlig for forkert eller farlig brug af udstyr, værktøj og bildele. AUTODOC anbefaler på det kraftigste, at man udviser forsigtighed og tjekker sikkerhedsreglerne, når man udfører reparationer eller reparationsarbejde. Husk: brug af bildele af lav kvalitet garanterer dig ikke den nødvendige vejsikkerhed.

© Copyright 2023 – Alt indhold på denne hjemmeside, i særdeleshed tekster, fotografier og grafik er beskyttet af lov om ophavsbeskyttelse. Alle rettigheder, inklusive kopiering, oplysninger fra 3. part, redigering og oversættelse, ejes af AUTODOC SE.