



Udskift viskerblade for -
VAUXHALL INSIGNIA Mk
I (A) kombi |
Brugermanvisning

TILSVARENDE VIDEOUNDERVISNING



Denne video viser udskiftningsproceduren af en tilsvarende billedel på et andet køretøj

Vigtigt!

Denne udskiftningsprocedure kan bruges til:

VAUXHALL INSIGNIA Mk I (A) kombi 2.0 CDTI, VAUXHALL INSIGNIA Mk I (A) kombi 2.0 CDTI 4x4, VAUXHALL INSIGNIA Mk I (A) kombi 1.4, VAUXHALL INSIGNIA Mk I (A) kombi 2.0 Biturbo CDTI, VAUXHALL INSIGNIA Mk I (A) kombi 2.0 Biturbo CDTI 4x4, VAUXHALL INSIGNIA Mk I (A) kombi 1.8, VAUXHALL INSIGNIA Mk I (A) kombi 2.0 Turbo, VAUXHALL INSIGNIA Mk I (A) kombi 2.8 V6 Turbo, VAUXHALL INSIGNIA Mk I (A) kombi 2.0 Turbo 4x4, VAUXHALL INSIGNIA Mk I (A) kombi 1.6 Turbo, VAUXHALL INSIGNIA Mk I (A) kombi 2.8 VXR, VAUXHALL INSIGNIA Mk I (A) kombi 1.4 LPG, VAUXHALL INSIGNIA Mk I (A) kombi 1.6 CDTI, VAUXHALL INSIGNIA Mk I (A) kombi 1.6

Trinene kan variere lettere afhængig af bilens udformning.

Denne undervisning er tilblevet baseret på udskiftningsproceduren for en tilsvarende billedel på: OPEL Meriva A (X03) 1.6 16V (E75)

Udskiftning: viskerblade – VAUXHALL INSIGNIA Mk I (A) kombi. Værktøjer du vil få brug for:

- Udskift altid de forreste viskerblade i sammen. Det vil sikre en effektiv og ensartet rensning af forruden.
- Byt ikke om på viskerbladene i chaufførens og passagerens side.
- Udskiftningsproceduren er identisk for begge viskerblade.
- Alt arbejde bør udføres når motoren er slukket.

UDSKIFTNING: VISKERBLADE – VAUXHALL INSIGNIA MK I (A) KOMBI. ANBEFALET RÆKKEFØLGE AF TRIN:

1

Forbered de nye vinduseviskere.



2

Træk armen væk fra glassets overflade til den stopper.



3 Tryk på klips.



4 Fjern bladet fra viskerarmen.



Udskiftning: viskerblade – VAUXHALL INSIGNIA Mk I (A) kombi. Råd:

- Ved udskiftning af viskerblade, vær forsigtig og undgå at den fjedrespændte viskerarm fra at ramme ruden.

5 Installer det nye viskerblad og forsigtig tryk viskerarmen ned mod ruden.



Udskiftning: viskerblade – VAUXHALL INSIGNIA Mk I (A) kombi. Fagfolk anbefaler:

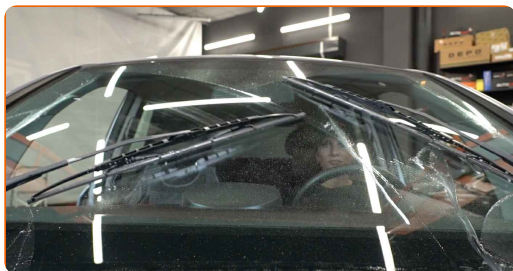
- Rør ikke ved viskerbladets gummikant, for at forhindre skader på grafit belægningen.
- Sørg for at bladets gummibånd sidder stramt på glasset hele vejen hen.

6

Slå tændingen til.

7

Tjek viskernes ydeevne efter montering. Bladene må ikke krydes hinanden eller banke mod forrudens pakning.



GODT KLARET! 

[SE FLERE VEJLEDNINGER](#)

AUTODOC – BILDELE I TOPKVALITET TIL GODE PRISER ONLINE

AUTODOC MOBILE APP: GRIB GODE TILBUD, MENS DU HANDLER BEKVEMT



+ AUTODOC

GET IT ON  **Google Play**

 **Download on the App Store**

Download

ET STORT UDVALG AF RESERVEDELE TIL DIN BIL

VISKERBLADE: ET BREDT UDVALG

ANSVARFRASKRIVELSE:

Dokumentet indeholder kun generelle anbefalinger, som kan være brugbare, når du udfører reparations- eller udskiftningsarbejde. AUTODOC er ikke ansvarlig for tab, skader, skader på ejendom, som erhverves under reparations- eller udskiftningsprocessen, på grund af forkert brug eller fejlfortolkning af den angivne information.

AUTODOC er ikke ansvarlig for mulige fejl og usikkerheder i denne guide. Den angivne information er til informative formål og kan ikke erstatte rådgivning fra specialister.

AUTODOC er ikke ansvarlig for forkert eller farlig brug af udstyr, værktøj og bildele. AUTODOC anbefaler på det kraftigste, at man udviser forsigtighed og tjekker sikkerhedsreglerne, når man udfører reparationer eller reparationsarbejde. Husk: brug af bildele af lav kvalitet garanterer dig ikke den nødvendige vejsikkerhed.

© Copyright 2023 – Alt indhold på denne hjemmeside, i særdeleshed tekster, fotografier og grafik er beskyttet af lov om ophavsbeskyttelse. Alle rettigheder, inklusive kopiering, oplysninger fra 3. part, redigering og oversættelse, ejes af AUTODOC SE.