



Udskift bremseskiver for -  
**VAUXHALL Meriva Mk II**  
**(B) (S10) |**  
Brugermanvisning

## TILSVARENDE VIDEOUNDERVISNING



Denne video viser udskiftningsproceduren af en tilsvarende bildel på et andet køretøj

### **Vigtigt!**

Denne udskiftningsprocedure kan bruges til:

VAUXHALL Meriva Mk II (B) (S10) 1.3 CDTi, VAUXHALL Meriva Mk II (B) (S10) 1.7 CDTi, VAUXHALL Meriva Mk II (B) (S10) 1.4, VAUXHALL Meriva Mk II (B) (S10) 1.3 CDTi, VAUXHALL Meriva Mk II (B) (S10) 1.7 CDTI, VAUXHALL Meriva Mk II (B) (S10) 1.4 LPG

Trinene kan variere lettere afhængig af bilens udformning.

Denne undervisning er tilblevet baseret på udskiftningsproceduren for en tilsvarende bildel på: OPEL Astra H Caravan (A04) 1.3 CDTI (L35)

UDSKIFTNING: BREMSESKIVER – VAUXHALL MERIVA  
MK II (B) (S10). LISTE OVER DE VÆRKTØJER DU FÅR  
BRUG FOR:



- Stålbørste
- Kaliber stålbørste
- WD-40 spray
- Bremserens
- Kobber fedt
- Skruenøgle nr.18
- HEX bit nr. H5
- HEX bit nr. H7
- Hjul slag topnøgle №17
- Skraldenøgle
- Skraldehåndtag
- Bremsestempelværktøj
- Flad Skruetrækker
- Koben
- Tænger
- Hjulstøtte

**Køb værktøj**

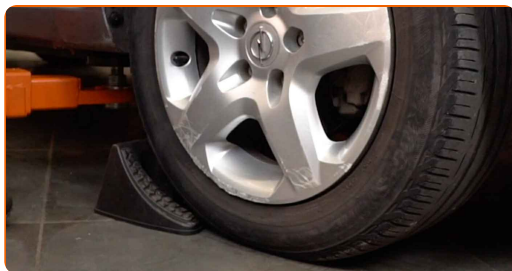
Udskiftning: bremseskiver – VAUXHALL Meriva Mk II (B) (S10). AUTODOC anbefaler:

- Udskift bremseskiverne på bilen VAUXHALL Meriva Mk II (B) (S10) i hele sæt på hver aksel. Uanset tilstanden på komponenter. Dette vil sikre en jævn bremsning.
- Udskiftningsproceduren er identisk for begge bremseskiver på samme aksel.
- Udskift altid bremseklodserne, når du skifter bremseskiver.
- Alt arbejde bør udføres når motoren er slukket.

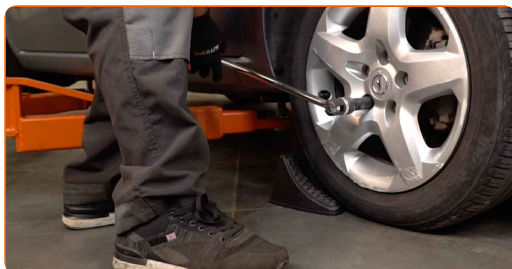
**UDSKIFTNING: BREMSESKIVER – VAUXHALL MERIVA MK II (B) (S10). BRUG FØLGENDE PROCEDURE:**

**1** Åbn motorhjelmen. Løsen bremsebeholderens dæksel.

**2** Sikre hjulene med klodser.



**3** Løsn hjulboltene. Brug hjul slagnøgle #17.



4 Hæv bilen i for og sikre den på støtter.

5 Løsen hjulboltene.



**AUTODOC anbefaler:**

- Vigtigt! Hold på hjulet mens befæstigelses boltene løsnes. VAUXHALL Meriva Mk II (B) (S10)

6 Fjern hjulet.



7 Løsgør bremsekaliber låsefjeder. Brug en skruetrækker med lige kær. v.



8

Fjern støvhætter på bremsekaliberens styretapper. Brug en skruetrækker med lige kær.



9

Rengør bremsekaliberens fastgørelser. Brug en stålborste. Brug WD-40 spray.

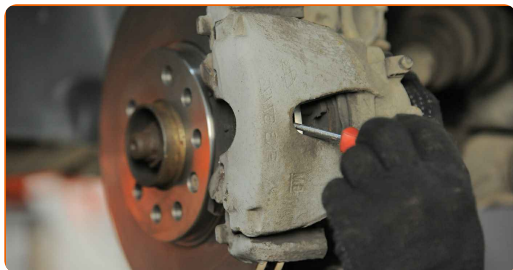
10

Skru kaliberens skruer af. Brug HEX nr. H7. Brug en skraldenøgle.



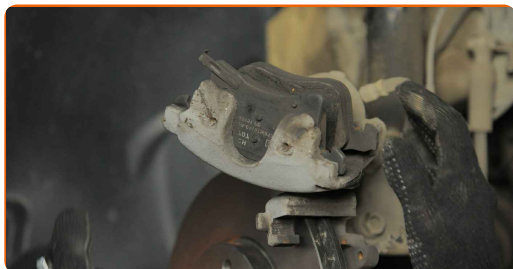
11

Spred bremseklodserne. Brug et koben.



12

Fjern bremsekaliberen.



Udskiftning: bremseskiver – VAUXHALL Meriva Mk II (B) (S10). Fagfolk anbefaler:

- Bind kaliberen til affjedringen eller til karosseriet med en snor, uden at koble den fra bremseslangen, for at forhindre at systemet mister tryk.
- Du skal sikre dig at bremsekaliberen ikke hænger på bremseslangen.
- Tryk ikke på bremsepedalen, når bremsekaliberen er taget af. Stemplet vil ellers falde ud fra bremsecylinderen, og der kan ske væskelækage samt trykfald i systemet.
- Kontroller bremsekaliber befæstigelse, bremsekaliber styrestifter og gummi hætter. Rengør dem. Udskift, om nødvendig.

13

Fjern bremseklodserne.



14

Rengør bremsekaliberen befæstigelse. Brug en stålbørste. Brug WD-40 spray.



15

Skrue skruerne af kaliberens beslag. Brug en topnøgle №18. Brug en skraldenøgle.



16

Fjern befæstigelsesboltene (2 styk).

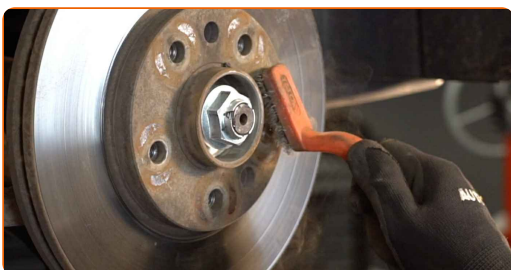
17

Fjern kaliberens beslag.



18

Rengør bremseskive befæstigelse. Brug en stålbørste. Brug WD-40 spray.



19

Skrue bremseskivens skruer af. Brug HEX nr. H5. Brug en skraldenøgle.

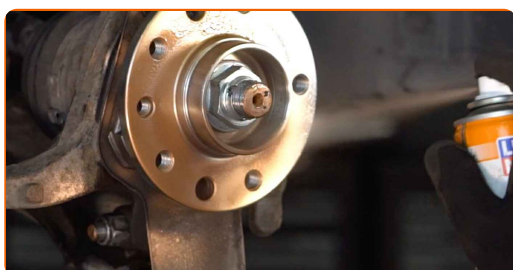




**20** Fjern bremseskiven.



**21** Rengør navet. Brug en stålbørste. Behandl kontaktfladen. Brug kobberfedt.



**22** Installer bremseskiven.



**23** Stram bremseskivens skruer. Brug HEX nr. H5. Brug en momentnøgle. Stram den til 7 Nm moment.



24

Rens bremsekaliberens beslag for skidt og støv. Brug en stålbørste. Brug bremserens.



### AUTODOC anbefaler:

- Udskiftning: bremseeskiver – VAUXHALL Meriva Mk II (B) (S10). Efter påførsel af sprayen, vent nogle få minutter.

25

Installer bremsekaliberens beslag.

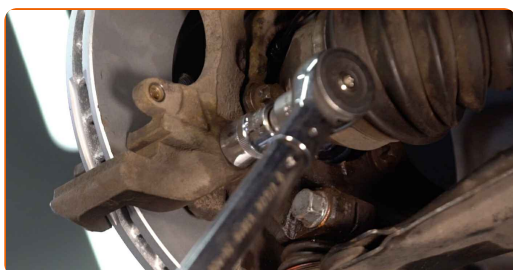


26

Installer fastgørelsesboltene (2 styk).

27

Stram bremsekaliberens beslag. Brug en topnøgle №18. Brug en momentnøgle. Stram den til 100 Nm moment.



28

Behandel bremsekaliber cylinder. Brug en nylon rengøringsbørste. Brug bremserens.

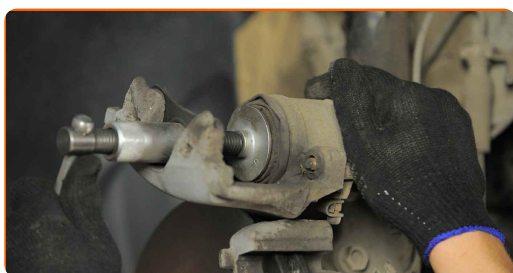


Udskiftning: bremseklodser – VAUXHALL Meriva Mk II (B) (S10). Råd:

- Efter påføring af spray, vent få minutter.

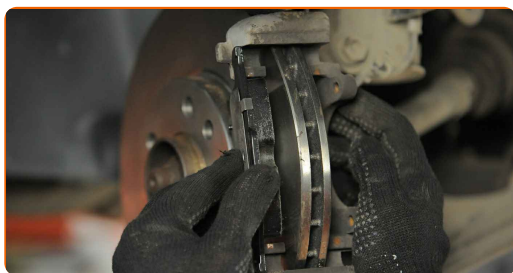
29

Tryk bremsekaliberens stempel ind. Brug bremsestempelværktøj.



30

Installer bremseklodserne.



31.1

Monter bremsekaliberen og sæt den fast.



31.2

Brug HEX nr. H7. Brug en momentnøgle. Stram den til 30 Nm moment.



32

Monter støvhætter på bremsekaliberens styretapper.



33

Monter bremsekaliberens holdefjeder. Brug en skruetrækker med lige kærv. Brug tænger.



34

Behandle overfladen hvor bremseeskiven har kontaktflade til hjulnavet. Brug kobberfedt.



35

Rengør bremseeskivens overflade. Brug bremserens.



**AUTODOC anbefaler:**

- Udskiftning: bremseskiver – VAUXHALL Meriva Mk II (B) (S10). Efter påførsel af sprayen, vent nogle få minutter.

**36**

Installer hjulet.

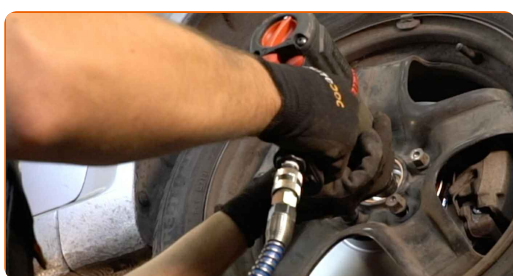


**Udskiftning: bremseskiver – VAUXHALL Meriva Mk II (B) (S10). Råd fra AUTODOC eksperter:**

- For at undgå skader, hold hjulet oppe når befæstigelsesboltene skrues ind.

**37**

Skrue hjulboltene til. Brug hjul slagnøgle #17.



**38**

Sænk bilen og stram hjulboltene på kryds med. Brug hjul slagnøgle #17. Brug en momentnøgle. Stram den til 110 Nm moment.



39

Fjern donkraft og klodser.



**AUTODOC anbefaler:**

- **Vigtigt!** Udskiftning: bremseskiver – VAUXHALL Meriva Mk II (B) (S10). Efterse bremsevæske niveau i ekspansionsbeholderen og fyld op om nødvendig.

40

Stram bremsevæske beholderens dæksel til. Luk motorhjelman.

**Udskiftning: bremseskiver – VAUXHALL Meriva Mk II (B) (S10). AUTODOC eksperter anbefaler:**

- Tryk på bremsepedalen flere gange, indtil du kan mærke en betydelig modstand, uden at starte motoren.

**GODT KLARET!** 

**SE FLERE VEJLEDNINGER**

## AUTODOC – BILDELE I TOPKVALITET TIL GODE PRISER ONLINE

**AUTODOC MOBILE APP: GRIB GODE TILBUD, MENS DU HANDLER BEKVEMT**



**+ AUTODOC**

GET IT ON  
**Google Play**

Download on the  
**App Store**

**Download**

**ET STORT UDVALG AF RESERVEDELE TIL DIN BIL**

**BREMSESKIVER: ET BREDT UDVALG**

### **ANSVARFRASKRIVELSE:**

Dokumentet indeholder kun generelle anbefalinger, som kan være brugbare, når du udfører reparations- eller udskiftningsarbejde. AUTODOC er ikke ansvarlig for tab, skader, skader på ejendom, som erhverves under reparations- eller udskiftningsprocessen, på grund af forkert brug eller fejlfortolkning af den angivne information.

AUTODOC er ikke ansvarlig for mulige fejl og usikkerheder i denne guide. Den angivne information er til informative formål og kan ikke erstatte rådgivning fra specialister.

AUTODOC er ikke ansvarlig for forkert eller farlig brug af udstyr, værktøj og bildele. AUTODOC anbefaler på det kraftigste, at man udviser forsigtighed og tjekker sikkerhedsreglerne, når man udfører reparationer eller reparationsarbejde. Husk: brug af bildele af lav kvalitet garanterer dig ikke den nødvendige vejsikkerhed.

© Copyright 2023 – Alt indhold på denne hjemmeside, i særdeleshed tekster, fotografier og grafik er beskyttet af lov om ophavsbeskyttelse. Alle rettigheder, inklusive kopiering, oplysninger fra 3. part, redigering og oversættelse, ejes af AUTODOC SE.