



Udskift støddæmper bag

- **VAUXHALL Tigra**

**TwinTop (X04) |**

Brugermanvisning

## TILSVARENDE VIDEOUNDERVISNING



Denne video viser udskiftningsproceduren af en tilsvarende bildel på et andet køretøj

### **Vigtigt!**

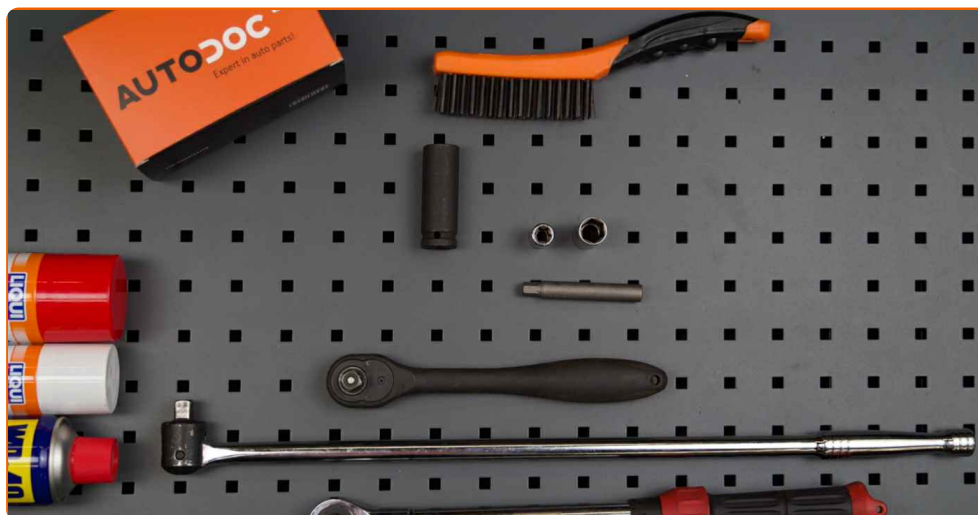
Denne udskiftningsprocedure kan bruges til:

VAUXHALL Tigra TwinTop (X04) 1.4, VAUXHALL Tigra TwinTop (X04) 1.8, VAUXHALL Tigra TwinTop (X04) 1.3 CDTI

Trinene kan variere lettere afhængig af bilens udformning.

Denne undervisning er tilblevet baseret på udskiftningsproceduren for en tilsvarende bildel på: OPEL Corsa C Hatchback (X01) 1.3 CDTI (F08, F68)

UDSKIFTNING: STØDDÆMPER – VAUXHALL TIGRA  
TWINTOP (X04). VÆRKTØJER DU KUNNE FÅ BRUG FOR:



- Stålbørste
- WD-40 spray
- Kobber fedt
- Skruenøgle nr.E14
- Skruenøgle nr.16
- Hjul slag topnøgle N°17
- Skraldenøgle
- Skraldehåndtag
- Støddæmper modhold topnøgleDD N°6
- Hydraulisk gearkasse donkraft
- Hjulstøtte

**Køb værktøj**

Udskiftning: støddæmper – VAUXHALL Tigra TwinTop (X04). Råd fra AUTODOC eksperter:

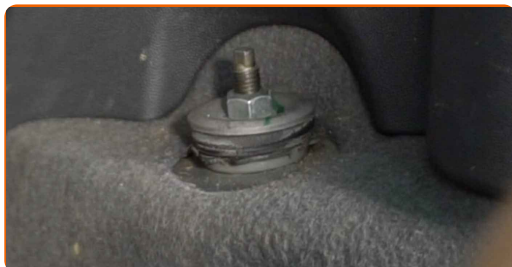
- Begge støddæmpere på bagerste ophæng bør udskiftes samtidig.
- Udskiftningsproceduren er identisk for venstre og højre støddæmper af det bagerste ophæng.
- Venligst bemærk: alt arbejde der udføres på bilen – VAUXHALL Tigra TwinTop (X04) – skal foretages når motoren er slukket.

**UDFØR UDSKIFTNING I FØLGENDE RÆKKEFØLGE:**

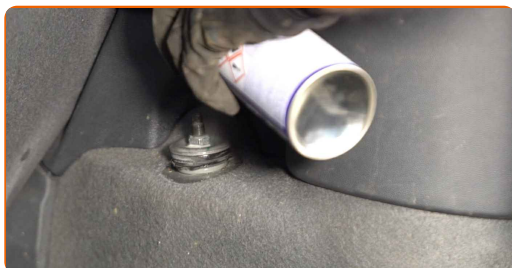
**1** Åbn bagklappen.

**2** Fjern foldehylden og frigør dets holdere. Ved at gøre dette, kan du få adgang til sidebeklædnings plastpanel.

**3** Fjern beskyttelseshætten på støddæmperfæstet.



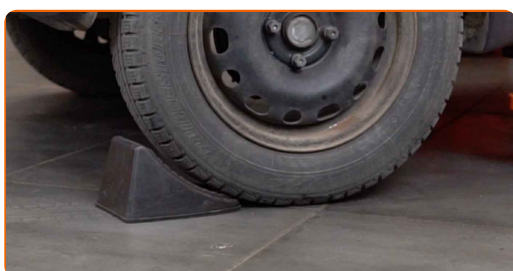
**4** Rengør fastgørelsen på støddæmperens øverste del. Brug WD-40 spray.



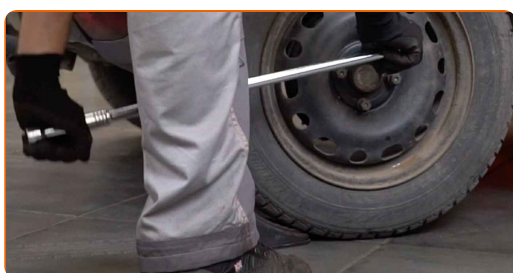
- 5** Løsen den øvre befæstigelse til støddæmperen. Brug en topnøgle N°16. Brug en støddæmper modhold topnøgle DDN°6. Brug en skraldenøgle.



- 6** Sikre hjulene med klodser.

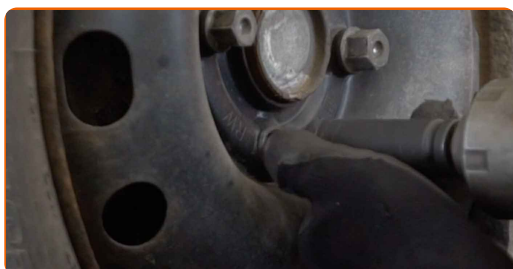


- 7** Løsn hjulboltene. Brug hjul slagnøgle #17.



- 8** Hæv bilen i bag og sikre den på støtter.

- 9** Løsen hjulboltene.



Udskiftning: støddæmper – VAUXHALL Tigra TwinTop (X04). AUTODOC anbefaler:

- For at undgå skader, så støt på øverste del af hjulet når boltene løsnes.

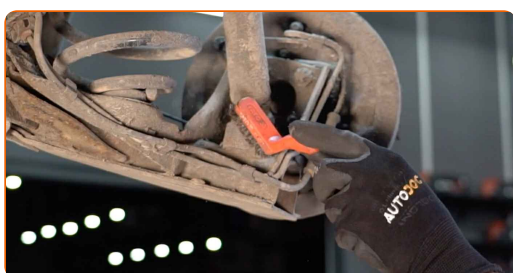
10

Fjern hjulet.



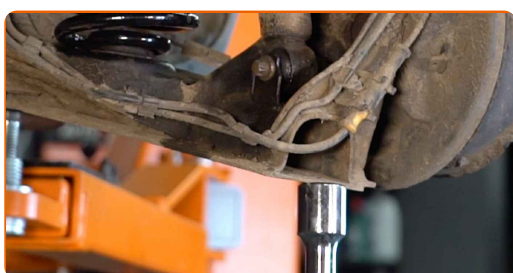
11

Understøt bageste hjulophængs vange. Brug en hydraulisk løfteenhed.



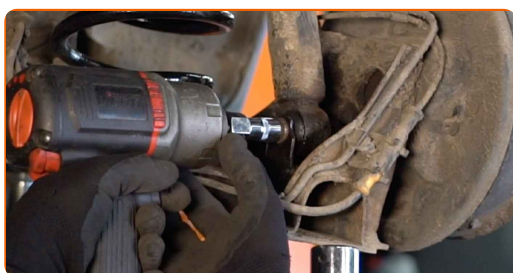
12

Rengør støddæmper fastgørelserne. Brug en stålborste. Brug WD-40 spray.



13

Skrue de nedre skrue af støddæmperen. Brug en topnøgle N°E14.



14

Fjern befæstigelsesbolten.



15

Fjern monteringen fra under den baggerske akselstang.



### AUTODOC anbefaler:

- VAUXHALL Tigra TwinTop (X04) – Sænk ikke gearkasse donkraften aggressivt for at undgå at skade komponenter og mekaniske dele på bilen.

16

Skru den øvre fastgørelse af støddæmperen.

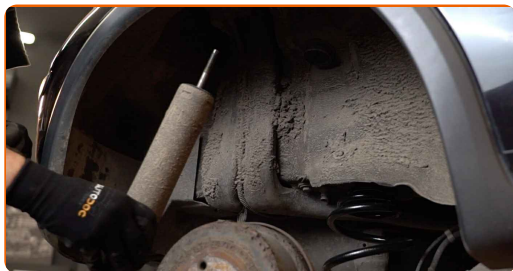


### Udskiftning: støddæmper – VAUXHALL Tigra TwinTop (X04). Råd:

- For at undgå skader, hold fast på støddæmper når boltene løsnes.

17

Fjern støddæmperen.

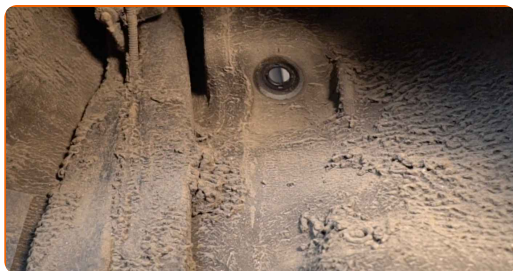


Udskiftning: støddæmper – VAUXHALL Tigra TwinTop (X04). Råd fra AUTODOC eksperter:

- Før du monterer en ny støddæmper, skal du pumpe den 3-5 gange manuelt.

18

Rengør støddæmperens beslag sæde. Brug en stålbørste. Brug WD-40 spray.



19

Placer støddæmperen i hjulkassen og sæt den fast.

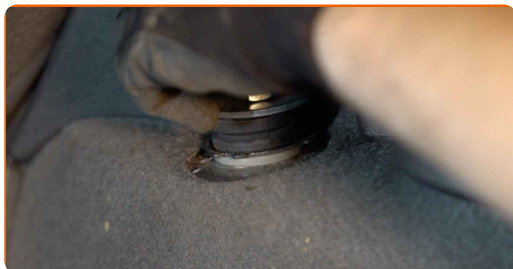


AUTODOC anbefaler:

- Vigtigt! Hold på støddæmperen mens befæstigelses boltene strammes.  
VAUXHALL Tigra TwinTop (X04)



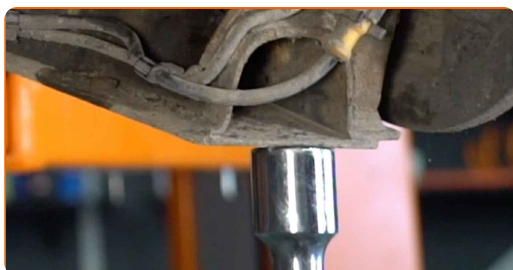
**20** Skru den øvre befæstigelse på støddæmperen.



**21** Installer fasgørelsesbolt.



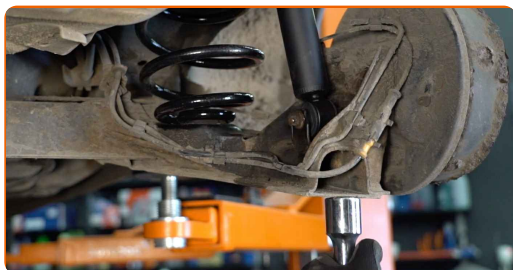
**22** Understøt bageste hjulophængs vange. Brug en hydraulisk løfteenhed.



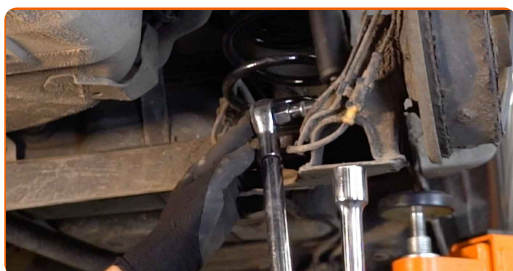
**23** Fastgør den nedre befæstigelsen af støddæmperen. Brug en topnøgle №E14.



**24** Hæv den hydrauliske donkraft med 10-15 cm.



- 25** Stram den nedre fastgørelse på støddæmperen. Brug en topnøgle N°E14. Brug en momentnøgle. Stram den til 110 Nm moment.



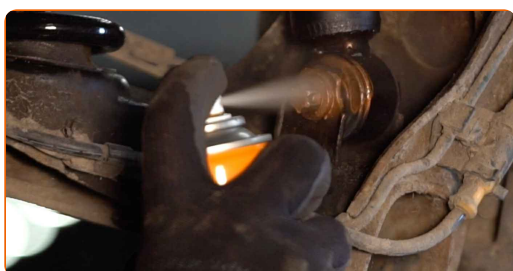
- 26** Fjern monteringen fra under den baggerske akselstang.



Udskiftning: støddæmper – VAUXHALL Tigra TwinTop (X04). Råd fra AUTODOC eksperter:

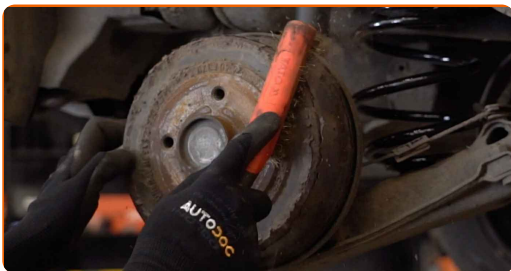
- Sænk den hydrauliske løfteenhed smidigt, trinløst, for at undgå at skade på samlinger og mekanismer.

- 27** Behandl støddæmper befæstigelse. Brug kobberfedt.



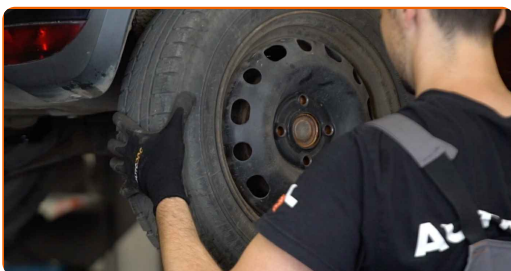
28

Rens hjulets montagesæde. Brug en stålbørste. Behandl kontaktfladen. Brug kobberfedt.



29

Installer hjulet.

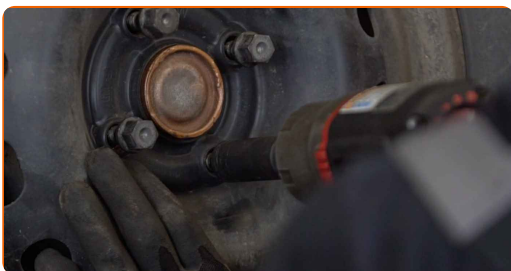


### AUTODOC anbefaler:

- Advarsel! For at undgå skade, hold på hjulet mens befæstigelses boltene strammes på bilen. VAUXHALL Tigra TwinTop (X04)

30

Skru hjulboltene til. Brug hjul slagnøgle #17.



**31** Sænk bilen og stram hjulboltene på kryds med. Brug en momentnøgle. Stram den til 110 Nm moment.



**32** Stram det øvre beslag på støddæmperen. Brug en topnøgle N°16. Brug en støddæmper modhold topnøgle DDN°6. Brug en momentnøgle. Stram den til 65 Nm moment.



**33** Behandel støddæmper befæstelserne. Brug kobberfedt.



**34** Monter beskyttelseshætten på støddæmperfæstet.

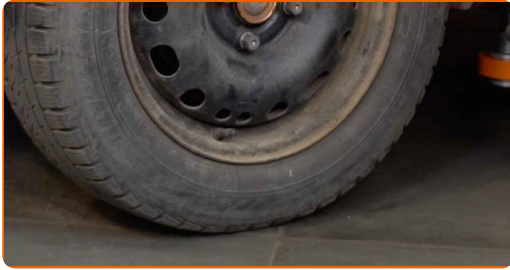


**35** Installer foldehylden til dets montagested.

**36** Luk bagklappen i bagagerummet.

37

Fjern donkraft og klodser.



**GODT KLARET!** 

**SE FLERE VEJLEDNINGER**

## AUTODOC – BILDELE I TOPKVALITET TIL GODE PRISER ONLINE

**AUTODOC MOBILE APP: GRIB GODE TILBUD, MENS DU HANDLER BEKVEMT**



**+ AUTODOC**

GET IT ON  **Google Play**

 **Download on the App Store**

**Download**

**ET STORT UDVALG AF RESERVEDELE TIL DIN BIL**

**STØDDÆMPER: ET BREDT UDVALG**

### **ANSVARFRASKRIVELSE:**

Dokumentet indeholder kun generelle anbefalinger, som kan være brugbare, når du udfører reparations- eller udskiftningsarbejde. AUTODOC er ikke ansvarlig for tab, skader, skader på ejendom, som erhverves under reparations- eller udskiftningsprocessen, på grund af forkert brug eller fejlfortolkning af den angivne information.

AUTODOC er ikke ansvarlig for mulige fejl og usikkerheder i denne guide. Den angivne information er til informative formål og kan ikke erstatte rådgivning fra specialister.

AUTODOC er ikke ansvarlig for forkert eller farlig brug af udstyr, værktøj og bildele. AUTODOC anbefaler på det kraftigste, at man udviser forsigtighed og tjekker sikkerhedsreglerne, når man udfører reparationer eller reparationsarbejde. Husk: brug af bildele af lav kvalitet garanterer dig ikke den nødvendige vejsikkerhed.

© Copyright 2023 – Alt indhold på denne hjemmeside, i særdeleshed tekster, fotografier og grafik er beskyttet af lov om ophavsbeskyttelse. Alle rettigheder, inklusive kopiering, oplysninger fra 3. part, redigering og oversættelse, ejes af AUTODOC SE.